



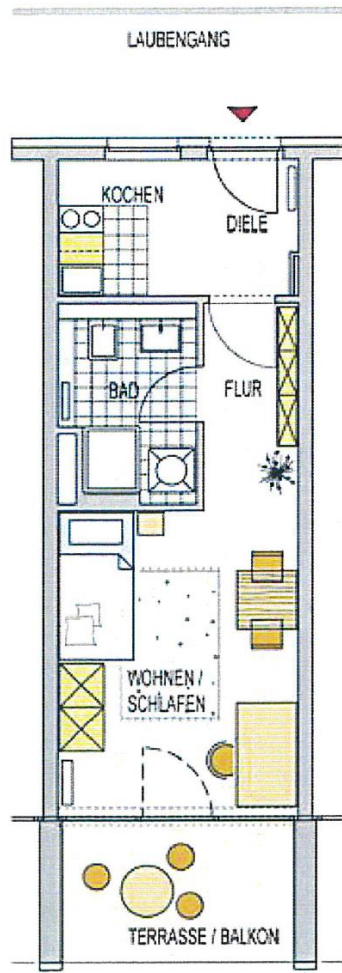
1-Zimmerwohnung – Typ 1.1 + 1.2

Wohnen/Schlafen	12,71 m ²
Kochen	3,58 m ²
Bad	4,5 m ²
Diele	2,28 m ²
Flur	3,49 m ²
Terrasse Balkon (1/2)	2,62 m ²
Gesamtwohnfläche	29,16 m²

Besonderheiten:

- helle Räume
- große Fensterfront
- Laminatböden
- Kochen separat
- große Terrasse / Balkon
- Aufzug

Typ 1.1 Bad links
WE 0.10, 0.16, 1.11, 1.17, 2.11, 2.17



Typ 1,2 -Bad rechts
WE 0.11, 1.12, 2.12

