

## Wohnfläche<sup>(1)</sup>

114.1 m<sup>2</sup>

(1) Gesamtbereich aller bewohnbaren vollständig und teilweise eingeschlossener Räume (100%, 50%, 25%).

Reduzierte Kopffreiheit

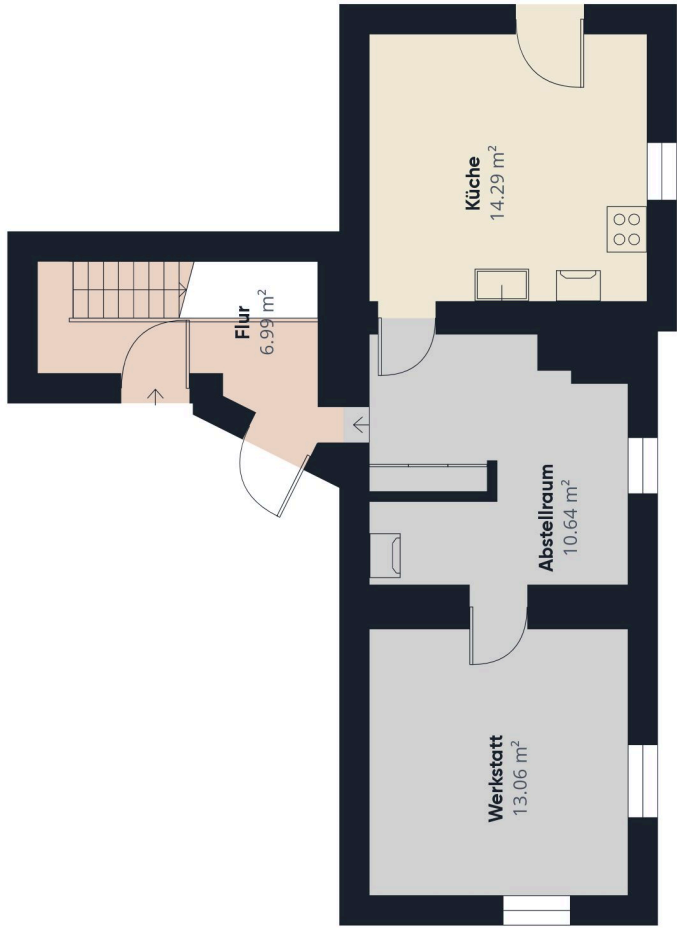
----- Unter 2 m

Bereiche unter 1 m Raumhöhe sind von der Wohnfläche ausgeschlossen; solche unter 2 m, aber über 1 m, zählen als 50% der Wohnfläche

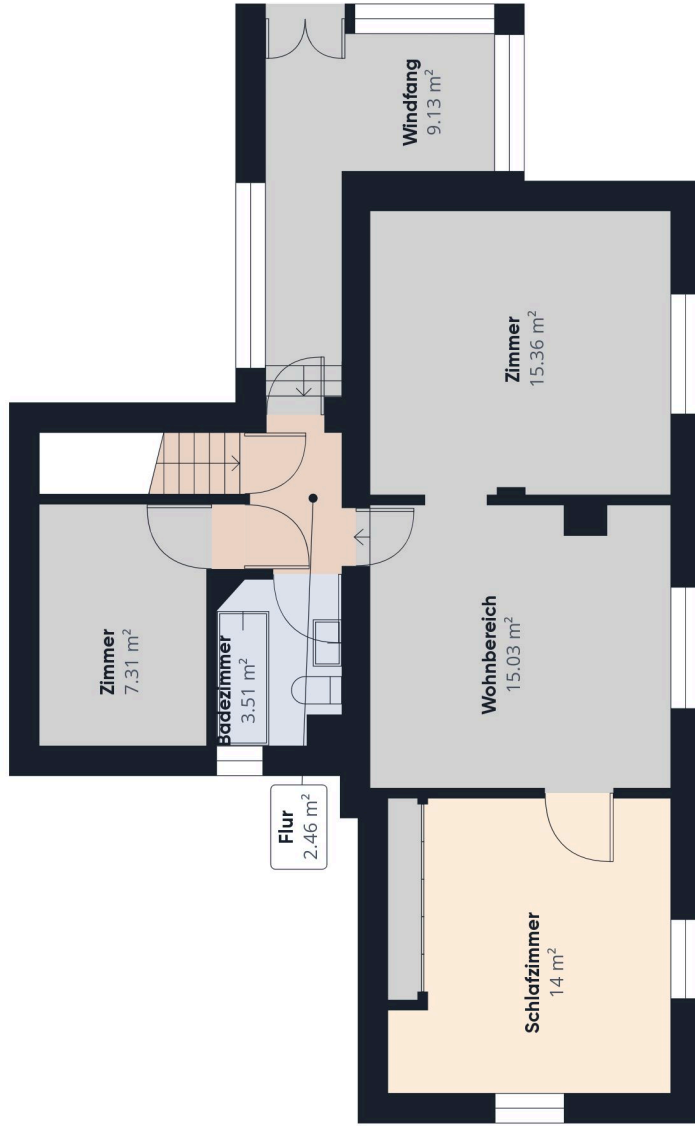
Obwohl alles mögliche unternommen wurde um die Genauigkeit sicherzustellen, sind alle Messungen ungefähr und nicht maßstabgetreu. Dieser Grundriss dient nur zur Veranschaulichung.

Die Berechnungen basieren auf der Wohnflächenverordnung (WoFlV) in Deutschland.

GIRAFFE 360



Stock 0



Stock 1