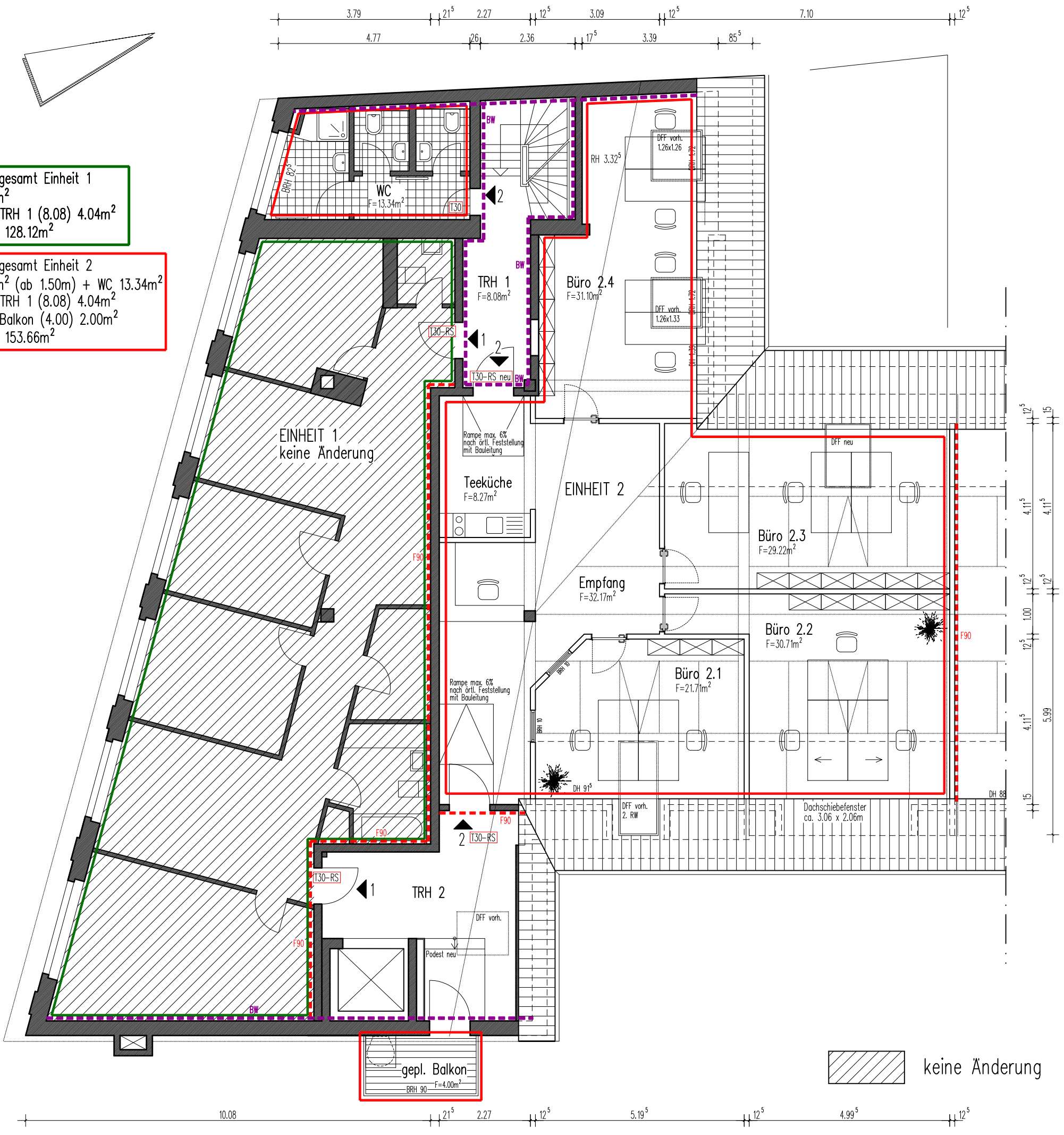


Fläche gesamt Einheit 1  
124.08m<sup>2</sup>  
+ 1/2 TRH 1 (8.08) 4.04m<sup>2</sup>  
gesamt 128.12m<sup>2</sup>

Fläche gesamt Einheit 2  
134.28m<sup>2</sup> (ab 1.50m) + WC 13.34m<sup>2</sup>  
+ 1/2 TRH 1 (8.08) 4.04m<sup>2</sup>  
+ 1/2 Balkon (4.00) 2.00m<sup>2</sup>  
gesamt 153.66m<sup>2</sup>



**LEGENDE BRANDSCHUTZ:**

- F90 BW
- - - F90
- ds = dichtschießende Tür
- RS = Rauchschutztür nach DIN 18095
- T30 = Feuerschutzabschluss nach DIN 4102
- NA = Notausgang gem. 40(4)LBO NW 90x1.20m i.L.

**LEGENDE:**

- BE = Bodeneinlauf
- BRH = Brüstungshöhe
- DFF = Dachflächenfenster
- OKFF = Oberkante Fertigfußboden
- RH = Raumhöhe
- ST = Stütze/Stiel
- STG = Steigung
- UV = Unterverteilung
- UZ = Überzug
- UZ = Unterzug
- 139.00 vorhandene Höhen

■ BESTAND  
□ NEU ZU ERRICHTENDE BAUTEILE  
□ ABRUCH

# ENTWURF

BAUHERR:  
VON BAUM ANLAGEN U. BETEILIGUNG GMBH & Co. KG  
BEMBERGSTR. 20  
42103 WUPPERTAL

WUPPERTAL,  
**büro360°**  
Rundum Planung und Architektur  
Dipl.-Ing. Stephan Müller  
Architekt AK NW  
Dipl.-Ing. Marek Lehnort  
Chlodwigstraße 5  
42119 Wuppertal  
Telefon 0202.3702685  
Telefax 0202.3702686  
Email info@b-360.de  
WUPPERTAL,

## AUSBAU DACHGESCHOSS

HOFUAUE 35-39, 42103 WUPPERTAL  
5.OBERGESCHOSS M 1:100 06.03.2012  
Projektnr. 0925 Plannr. 0001 Gezeichnet Mag