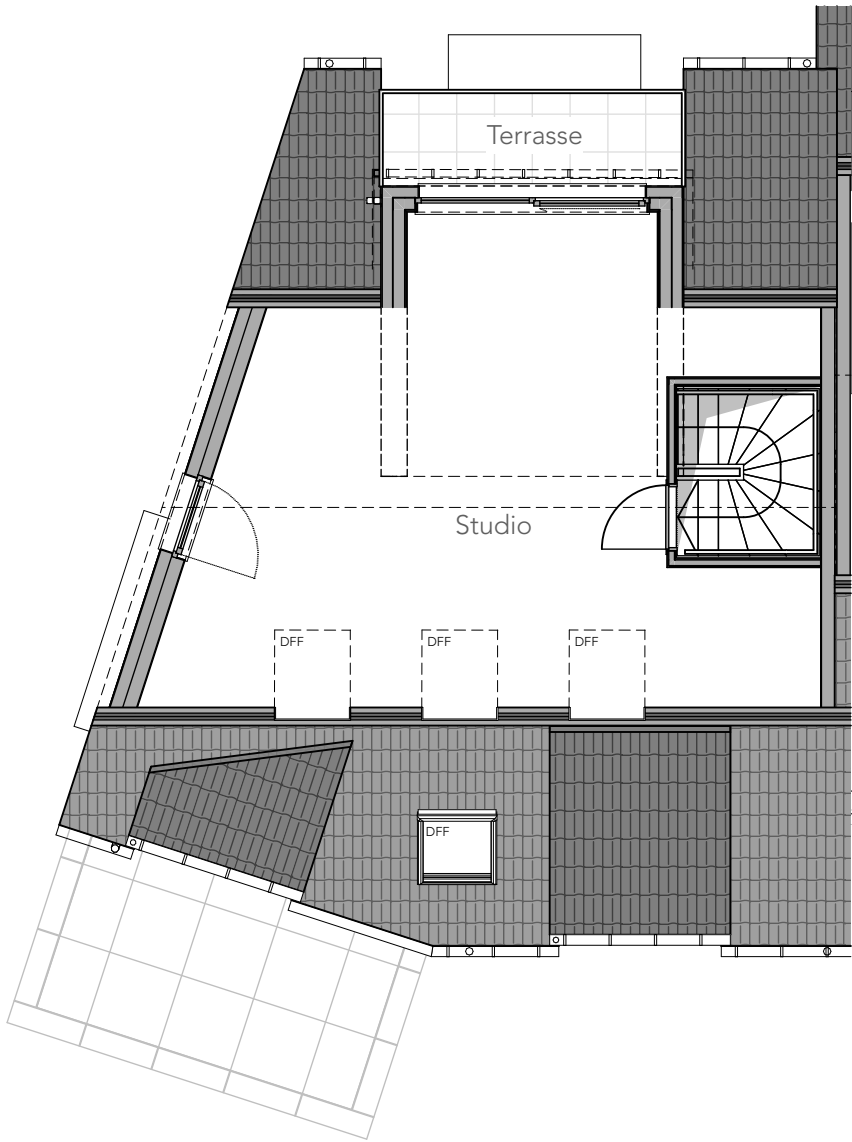
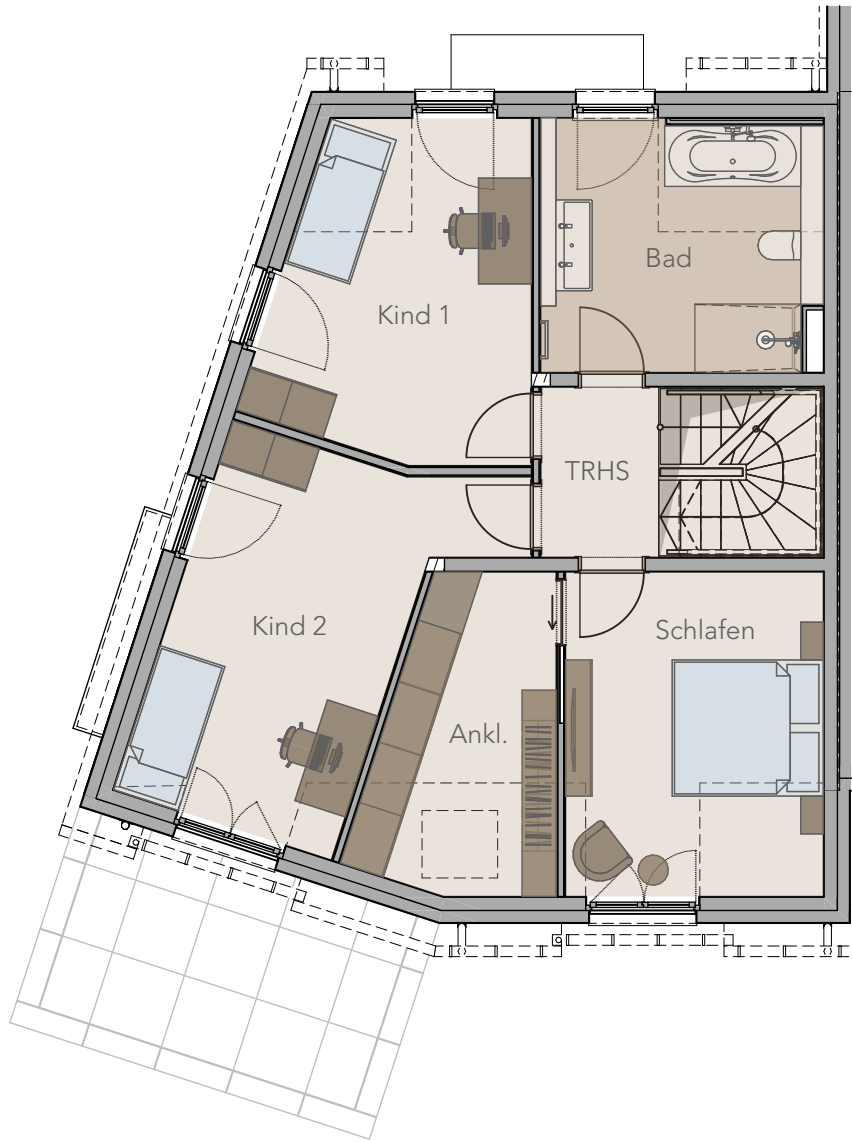
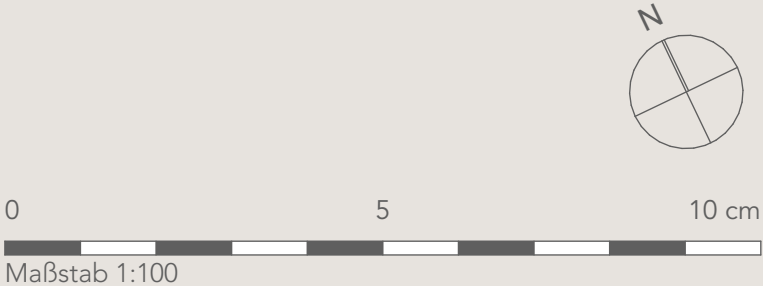


HAUS Eins



Wohnfläche	184,32m²
Grundstück	392,27m²
zzgl. anteilige Sondernutzfläche	69,25m²
50% aus 138,50m²	

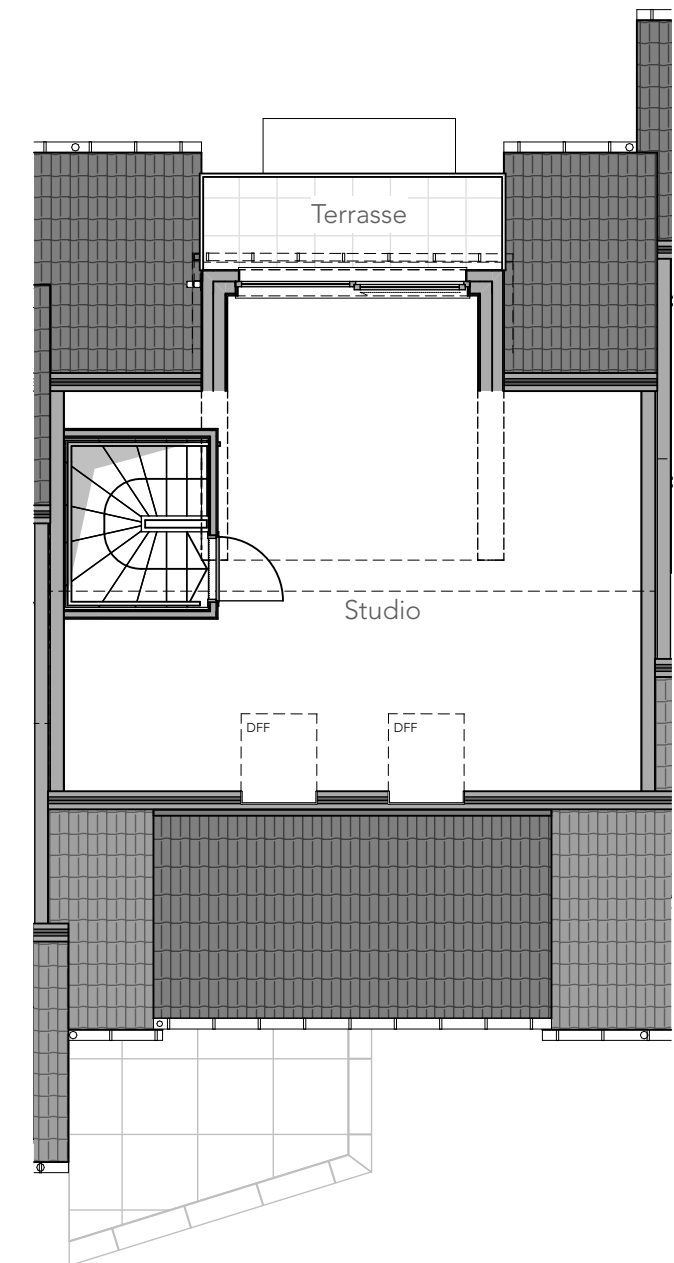
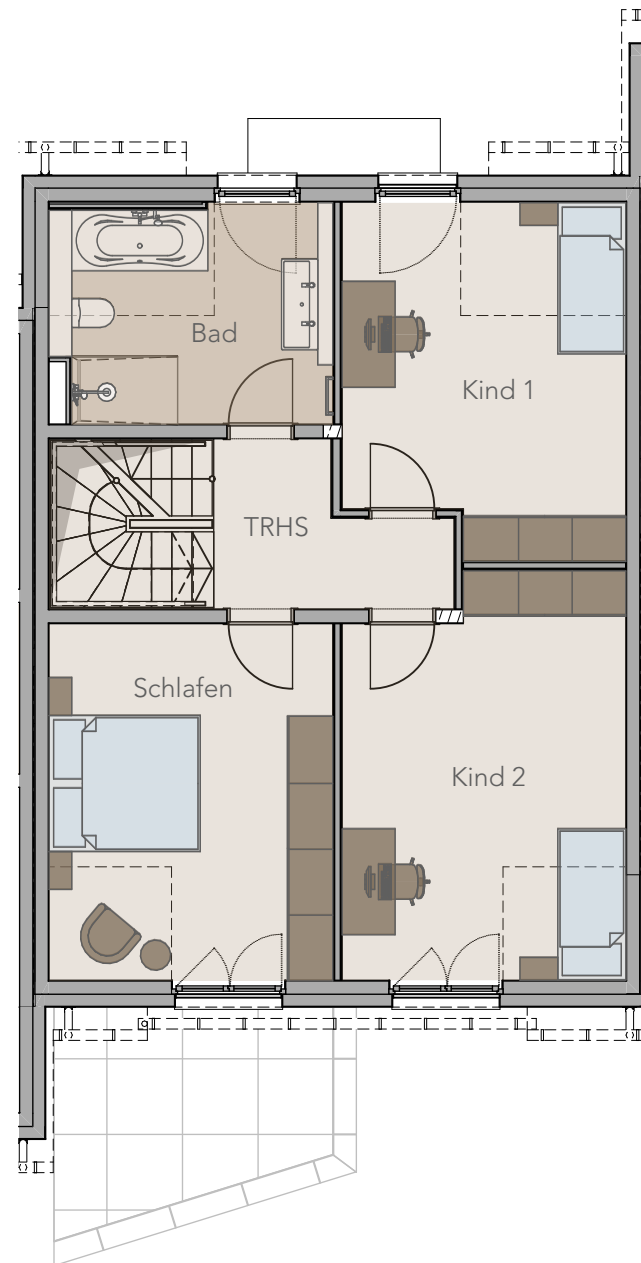
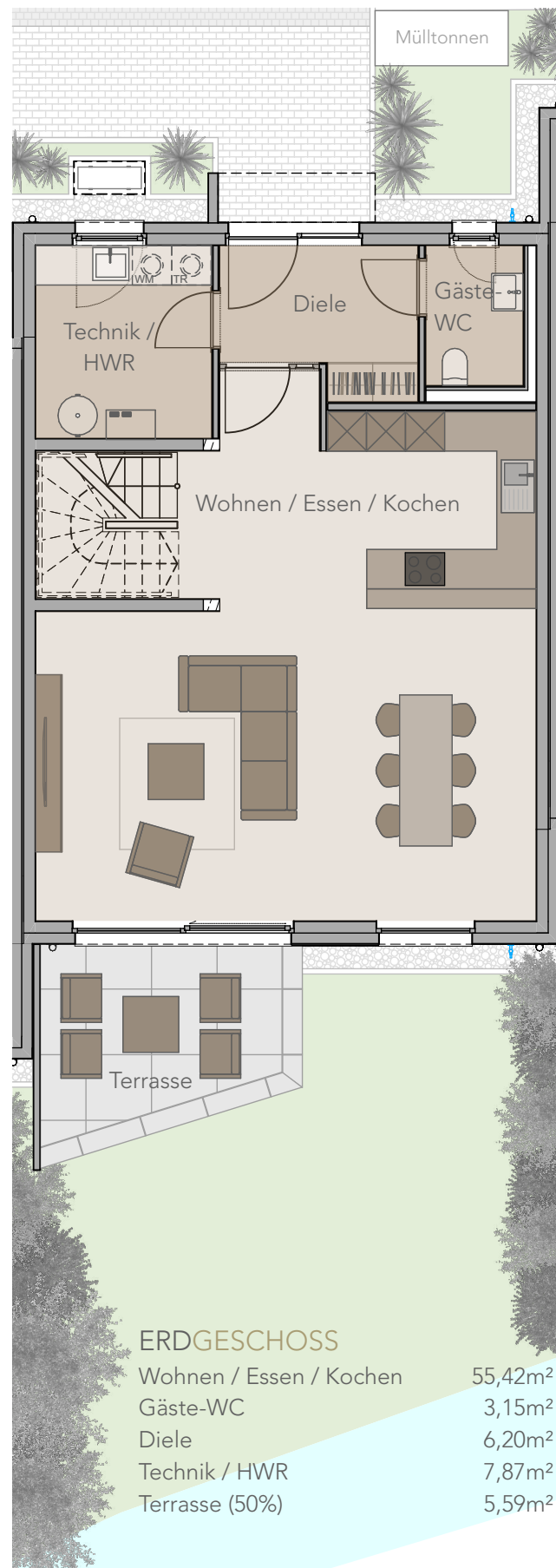


Projektentwickler:
ORS Immobilien GmbH
Heinrich-Böll-Str. 33
55268 Nieder-Olm
info@ors-immobilien.de

Projekt:
Neubau von drei Reihen- & einem Doppelwohnhaus
untere Roppelsgasse
Oestrich-Winkel im Rheingau



HAUS Zwei



Wohnfläche 176,62m²
 Grundstück 166,30m²
 zzgl. anteilige
 Sondernutzfläche 69,25m²
 50% aus 138,50m²



Projektentwickler:
 ORS Immobilien GmbH
 Heinrich-Böll-Str. 33
 55268 Nieder-Olm
 info@ors-immobilien.de

Projekt:
 Neubau von drei Reihen- & einem Doppelwohnhaus
 untere Roppelsgasse
 Oestrich-Winkel im Rheingau



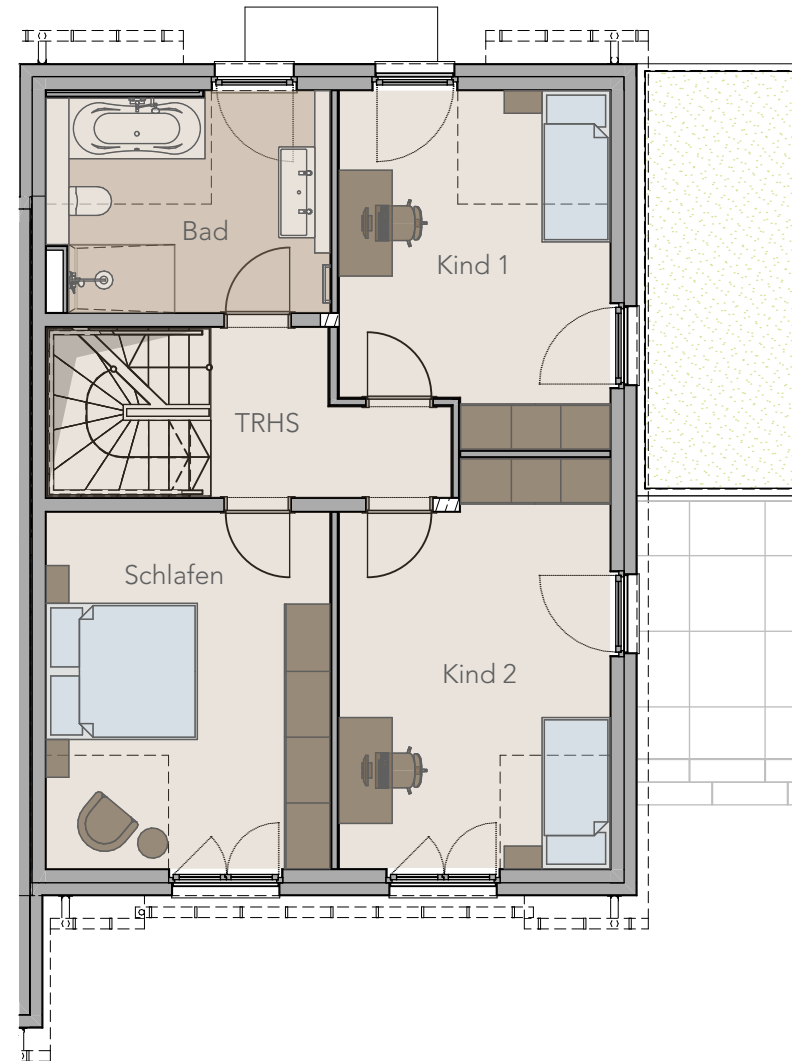
RHEIN
leben

HAUS Drei



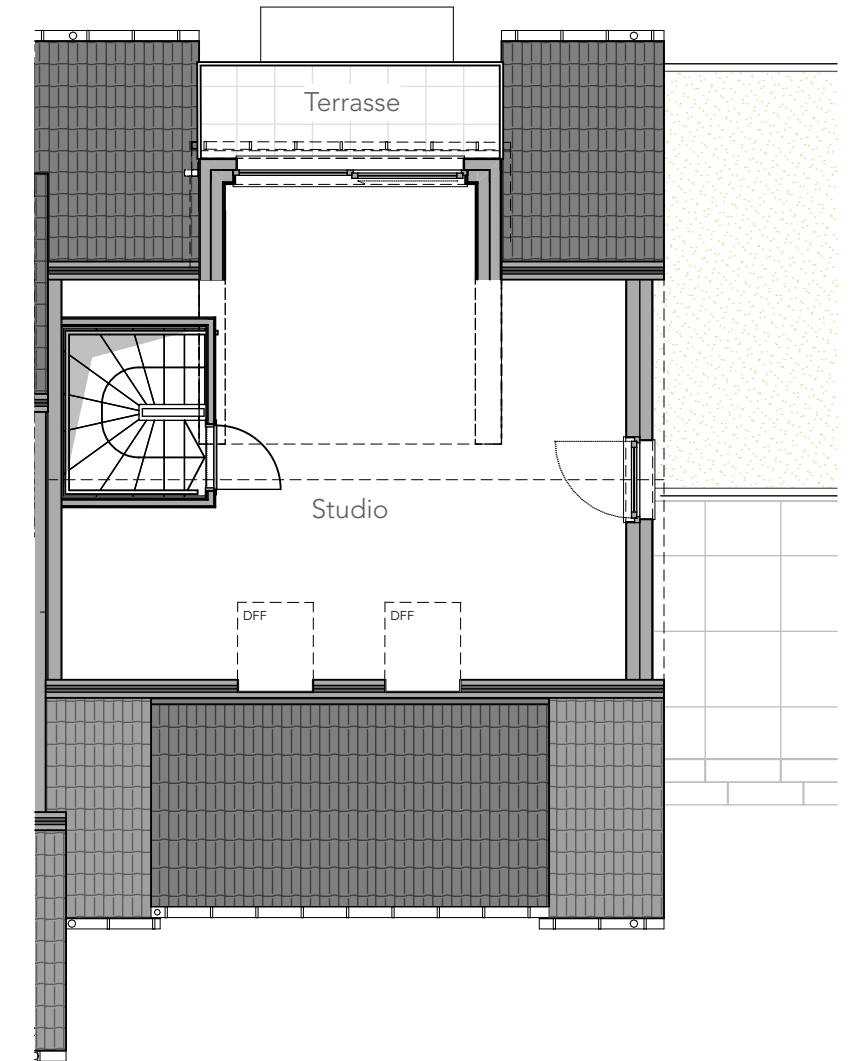
ERDGESCHOSS

Wohnen / Essen / Kochen	54,11m ²
Gäste-WC	2,79m ²
Diele	6,20m ²
Technik / HWR	7,87m ²
Terrasse (50%)	5,57m ²



DACHGESCHOSS

Schlafzimmer	17,16m ²
Kinderzimmer 1	15,24m ²
Kinderzimmer 2	17,83m ²
Bad	10,04m ²
Treppenhaus	5,49m ²



DACHSPITZ

Studio	27,36m ²
Terrasse (50%)	3,12m ²
optionale Ausbaureserve	

Wohnfläche 172,78m²
Grundstück 238,73m²



Projektentwickler:

ORS Immobilien GmbH
Heinrich-Böll-Str. 33
55268 Nieder-Olm
info@ors-immobilien.de

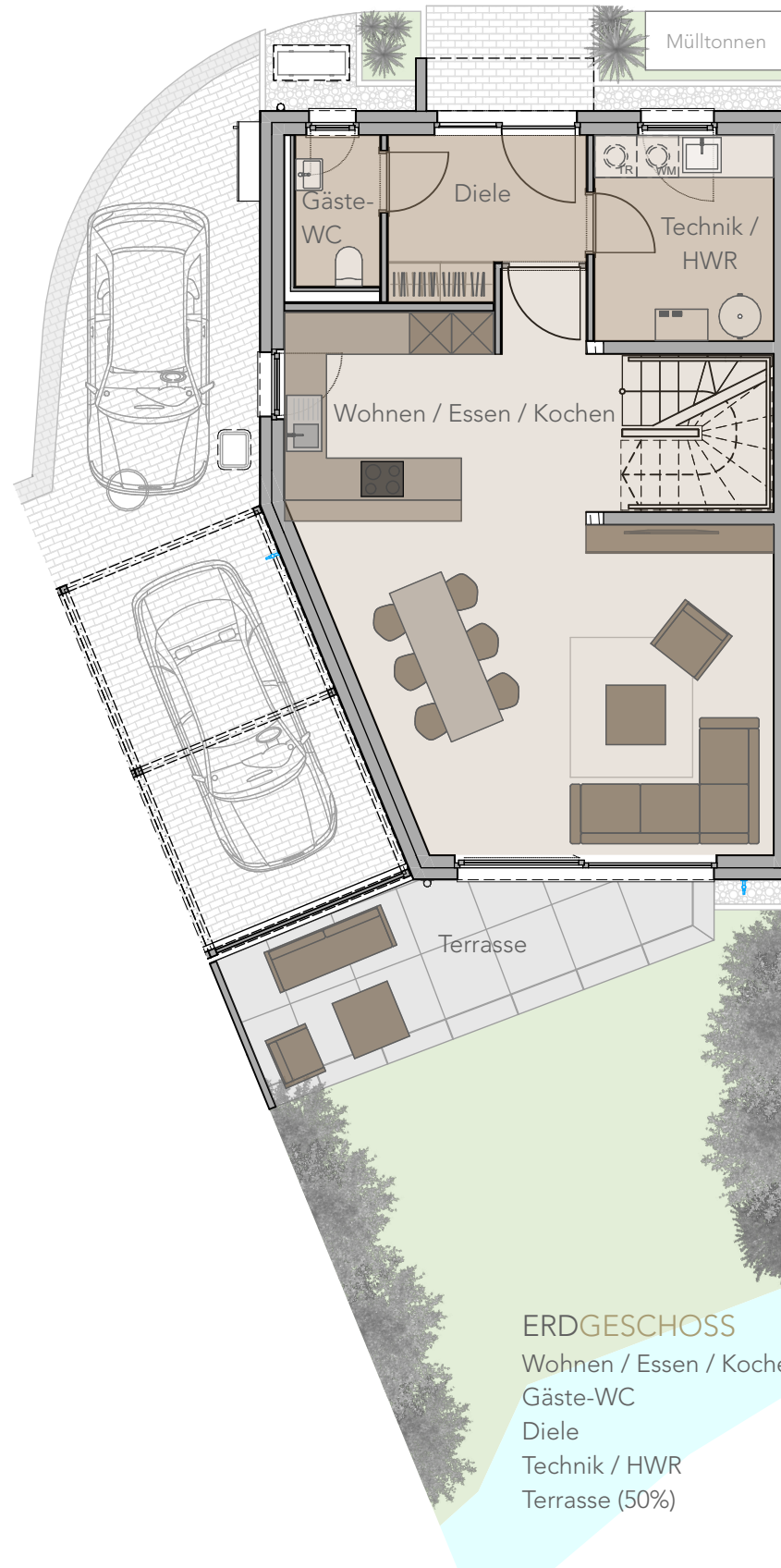
Projekt:

Neubau von drei Reihen- & einem Doppelwohnhaus
untere Roppelsasse
Oestrich-Winkel im Rheingau



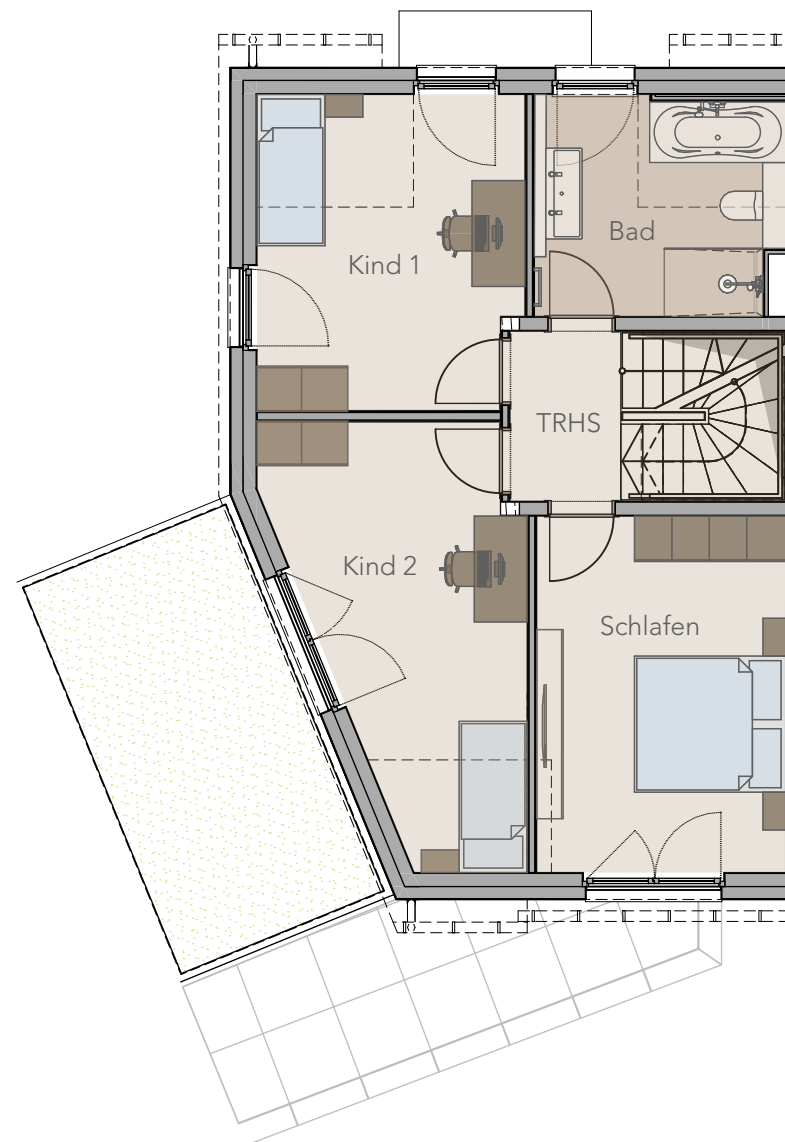
RHEIN
leben

HAUS Vier



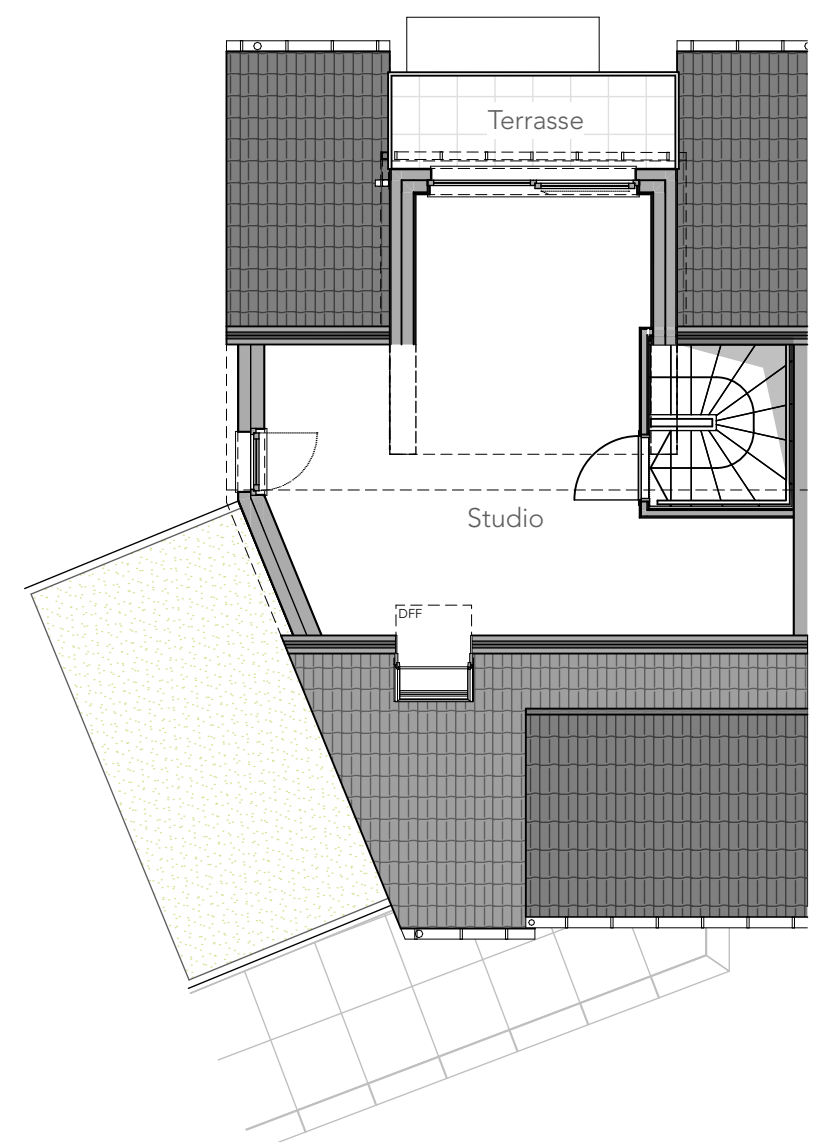
ERDGESCHOSS

Wohnen / Essen / Kochen	45,09m ²
Gäste-WC	2,59m ²
Diele	5,97m ²
Technik / HWR	7,50m ²
Terrasse (50%)	6,57m ²



DACHGESCHOSS

Schlafzimmer	15,47m ²
Kinderzimmer 1	13,73m ²
Kinderzimmer 2	15,08m ²
Bad	8,84m ²
Treppenhaus	3,35m ²



DACHSPITZ

Studio	25,00m ²
Terrasse (50%)	2,95m ²
optionale Ausbaureserve	

Wohnfläche 152,14m²
Grundstück 175,39m²

0 5 10 cm
Maßstab 1:100



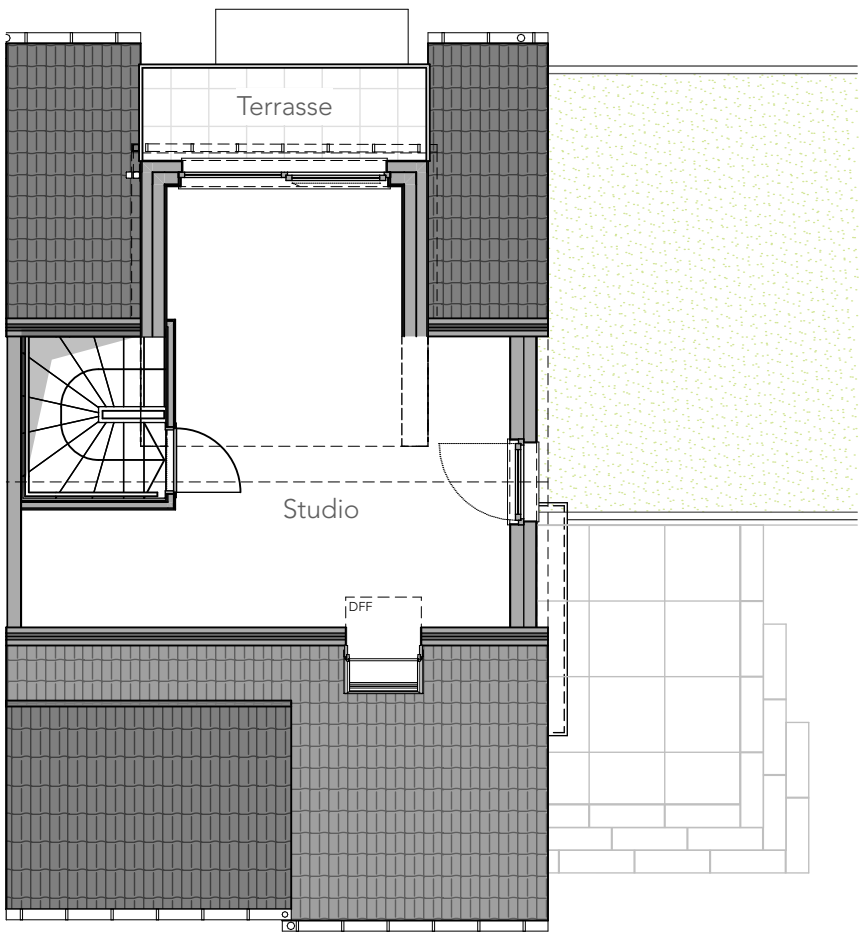
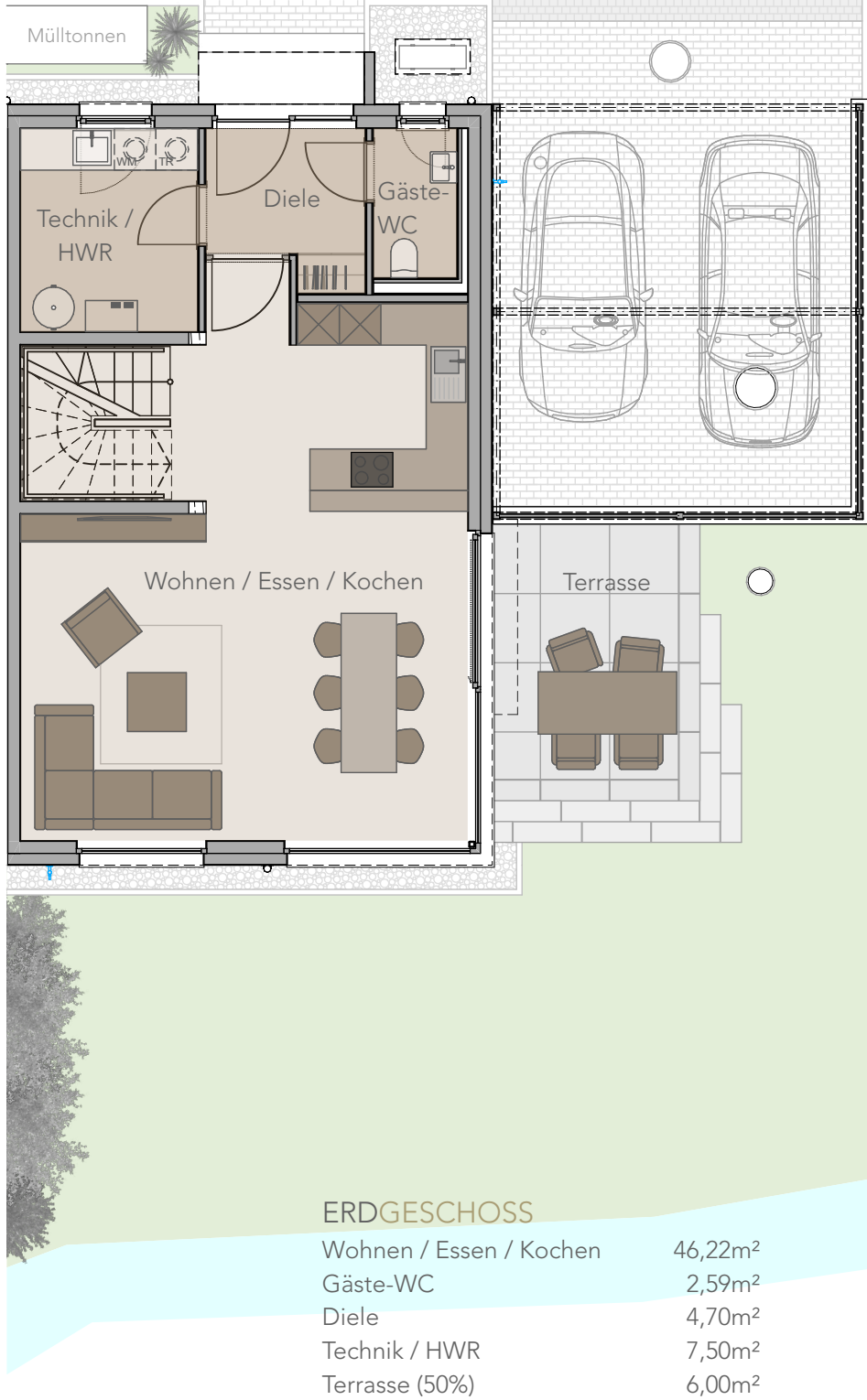
Projektentwickler:
ORS Immobilien GmbH
Heinrich-Böll-Str. 33
55268 Nieder-Olm
info@ors-immobilien.de

Projekt:
Neubau von drei Reihen- & einem Doppelwohnhaus
untere Roppelsgasse
Oestrich-Winkel im Rheingau

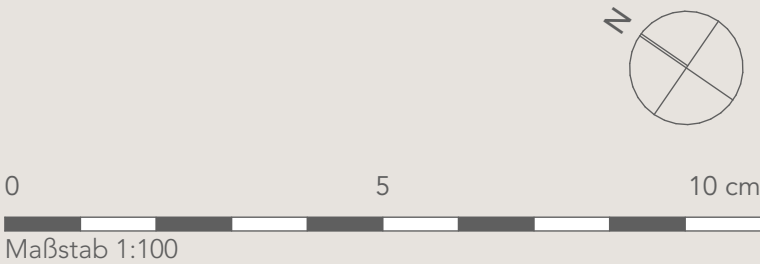


RHEIN
leben

HAUS Fünf



Wohnfläche 150,73m²
Grundstück 220,13m²



Projektentwickler:
ORS Immobilien GmbH
Heinrich-Böll-Str. 33
55268 Nieder-Olm
info@ors-immobilien.de

Projekt:
Neubau von drei Reihen- & einem Doppelwohnhaus
untere Roppelsasse
Oestrich-Winkel im Rheingau





Grundstück Haus 1:	392,27m ²
Grundstück Haus 2:	166,30m ²
Grundstück Haus 3:	238,73m ²
Grundstück Haus 4:	175,39m ²
Grundstück Haus 5:	220,13m ²



Projektentwickler:
 ORS Immobilien GmbH
 Heinrich-Böll-Str. 33
 55268 Nieder-Olm
info@ors-immobilien.de

Projekt:
 Neubau von drei Reihen- & einem Doppelwohnhaus
 untere Roppelsasse
 Oestrich-Winkel im Rheingau



RHEIN
leben