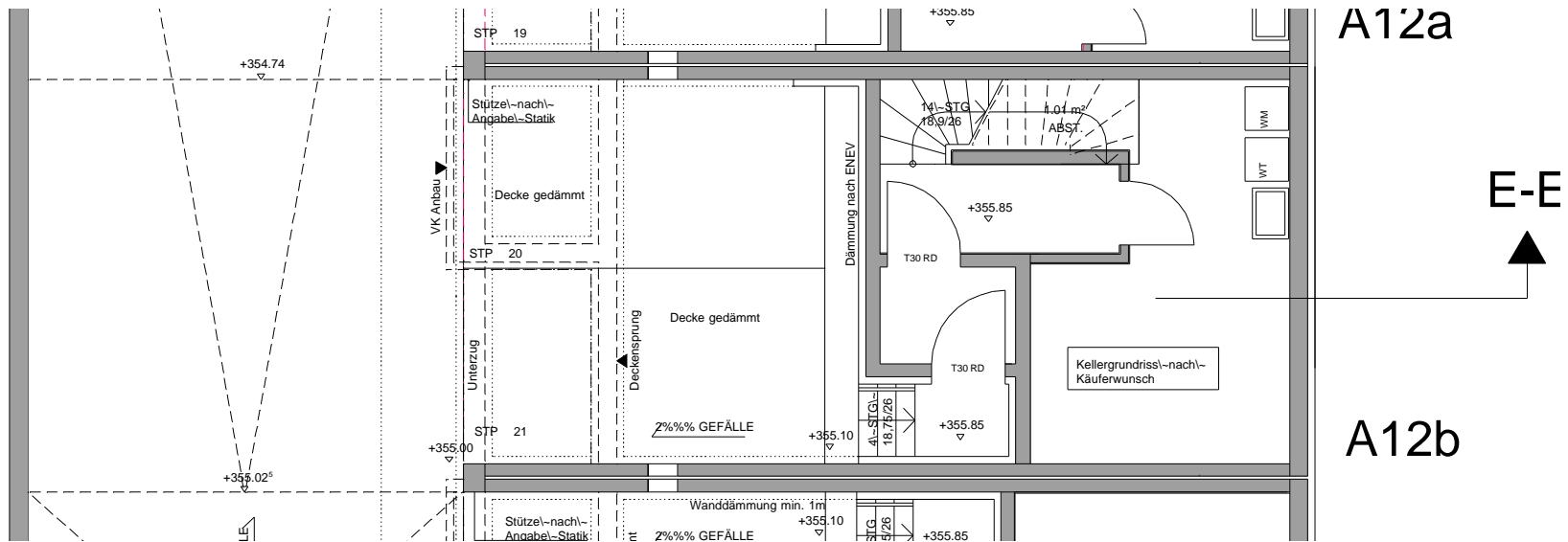


Planerische Abweichungen gegenüber den Darstellungen in der Grundlagenurkunde und der Leistungsdefinition durch die dort abgeglichene Baubeschreibung stellen Sonderwünsche dar, die Mehrkosten oder Minderkosten auslösen können. Die Änderungen verstehen sich vorbehaltlich der bauordnungsrechtlichen Genehmigung.



**VERSCHIEBEN UND ENTFERNEN ALLER WÄNDE VORBEHALTLICH DER PRÜFUNG DURCH STATIKER**

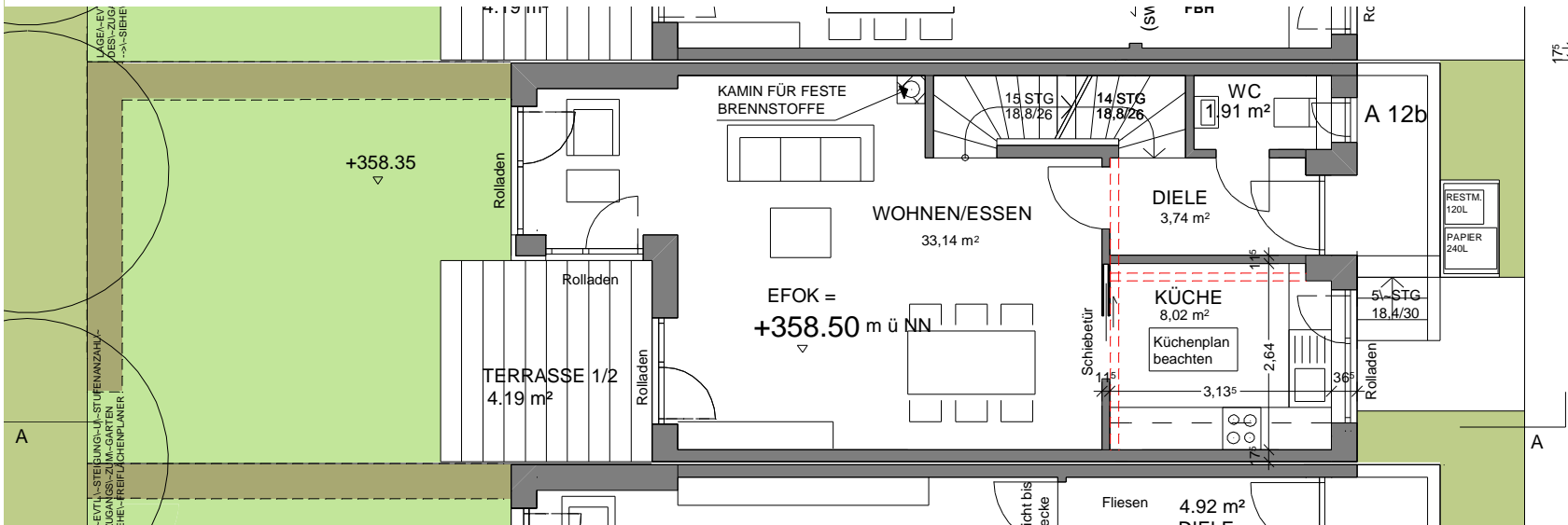
Hierbei handelt es sich um die Entwurfsplanung Ihres Hauses. Im Zuge der Ausführung können sich Veränderungen ergeben.



FAMILIA A12b  
 WEINER  
 ENTWURF GR KG  
 M 1:100  
 22.06.10



Planerische Abweichungen gegenüber den Darstellungen in der Grundlagenurkunde und der Leistungsdefinition durch die dort abgeglichte Baubeschreibung stellen Sonderwünsche dar, die Mehrkosten oder Minderkosten auslösen können. Die Änderungen verstehen sich vorbehaltlich der bauordnungsrechtlichen Genehmigung.



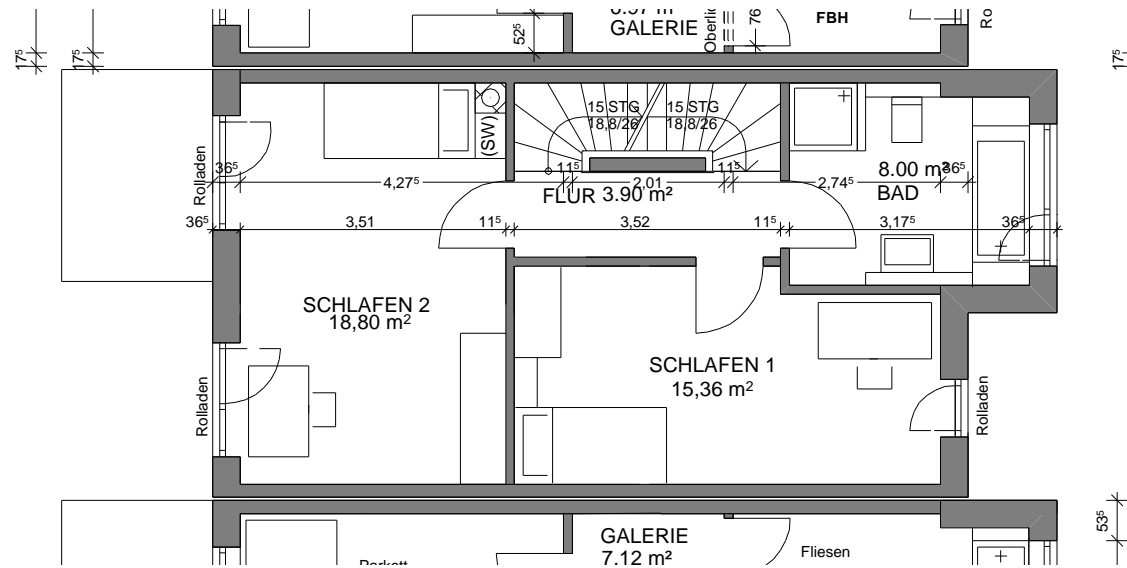
**VERSCHIEBEN UND ENTFERNEN ALLER WÄNDE VORBEHALTLICH DER PRÜFUNG DURCH STATIKER**

Hierbei handelt es sich um die Entwurfsplanung Ihres Hauses. Im Zuge der Ausführung können sich Veränderungen ergeben.



**FAMILIA A12b**  
**WEINER**  
**ENTWURF GR KG**  
**M 1:100**  
**22.06.10**

Planerische Abweichungen gegenüber den Darstellungen in der Grundlagenurkunde und der Leistungsdefinition durch die dort abgeglichene Baubeschreibung stellen Sonderwünsche dar, die Mehrkosten oder Minderkosten auslösen können. Die Änderungen verstehen sich vorbehaltlich der bauordnungsrechtlichen Genehmigung.



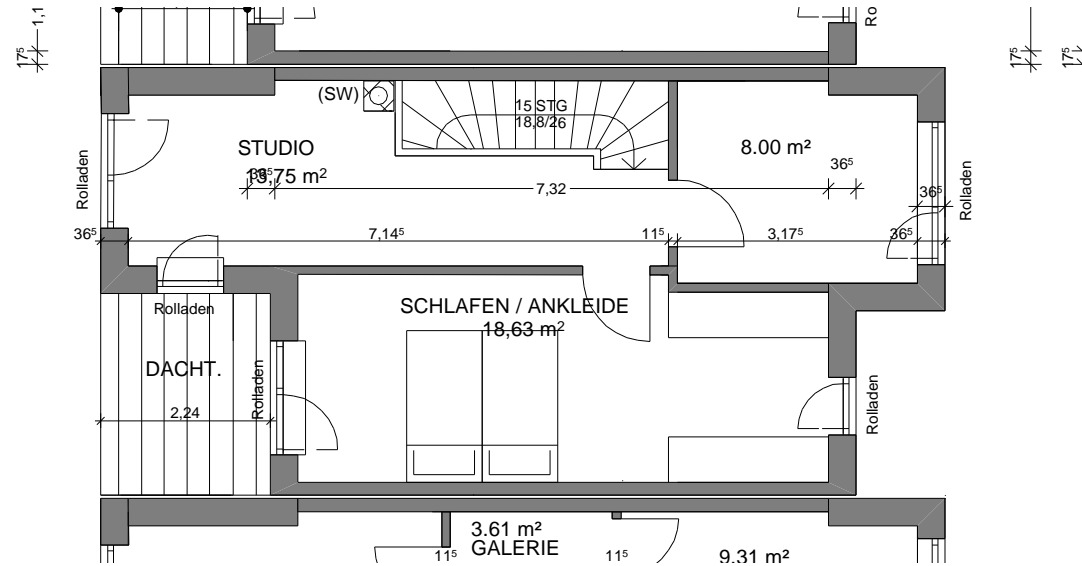
**VERSCHIEBEN UND ENTFERNEN ALLER  
WÄNDE VORBEHALTLICH DER  
PRÜFUNG DURCH STATIKER**

Hierbei handelt es sich um die Entwurfsplanung Ihres Hauses. Im Zuge der Ausführung können sich Veränderungen ergeben.



**FAMILIA A12b  
WEINER  
ENTWURF GR KG  
M 1:100  
22.06.10**

Planerische Abweichungen gegenüber den Darstellungen in der Grundlagenurkunde und der Leistungsdefinition durch die dort abgeglichene Baubeschreibung stellen Sonderwünsche dar, die Mehrkosten oder Minderkosten auslösen können. Die Änderungen verstehen sich vorbehaltlich der bauordnungsrechtlichen Genehmigung.



**VERSCHIEBEN UND ENTFERNEN ALLER  
WÄNDE VORBEHALTLICH DER  
PRÜFUNG DURCH STATIKER**

Hierbei handelt es sich um die  
Entwurfsplanung Ihres Hauses.  
Im Zuge der Ausführung können sich  
Veränderungen ergeben.



**FAMILIA A12b**  
**WEINER**  
**ENTWURF GR KG**  
**M 1:100**  
**07.07.10**

Planerische Abweichungen gegenüber den Darstellungen in der Grundlagenurkunde und der Leistungsdefinition durch die dort abgeglichene Baubeschreibung stellen Sonderwünsche dar, die Mehrkosten oder Minderkosten auslösen können. Die Änderungen verstehen sich vorbehaltlich der bauordnungsrechtlichen Genehmigung.



**VERSCHIEBEN UND ENTFERNEN ALLER  
WÄNDE VORBEHALTLICH DER  
PRÜFUNG DURCH STATIKER**

Hierbei handelt es sich um die  
Entwurfsplanung Ihres Hauses.  
Im Zuge der Ausführung können sich  
Veränderungen ergeben.



FAMILIA A12b  
WEINER  
ENTW. ANS. WEST  
M 1:100  
22.06.10

Planerische Abweichungen gegenüber den Darstellungen in der Grundlagenurkunde und der Leistungsdefinition durch die dort abgeglichte Baubeschreibung stellen Sonderwünsche dar, die Mehrkosten oder Minderkosten auslösen können. Die Änderungen verstehen sich vorbehaltlich der bauordnungsrechtlichen Genehmigung.



**VERSCHIEBEN UND ENTFERNEN ALLER  
WÄNDE VORBEHALTLICH DER  
PRÜFUNG DURCH STATIKER**

Hierbei handelt es sich um die  
Entwurfsplanung Ihres Hauses.  
Im Zuge der Ausführung können sich  
Veränderungen ergeben.



**FAMILIA A12b  
WEINER  
ENTW. ANS. OST  
M 1:100  
22.06.10**