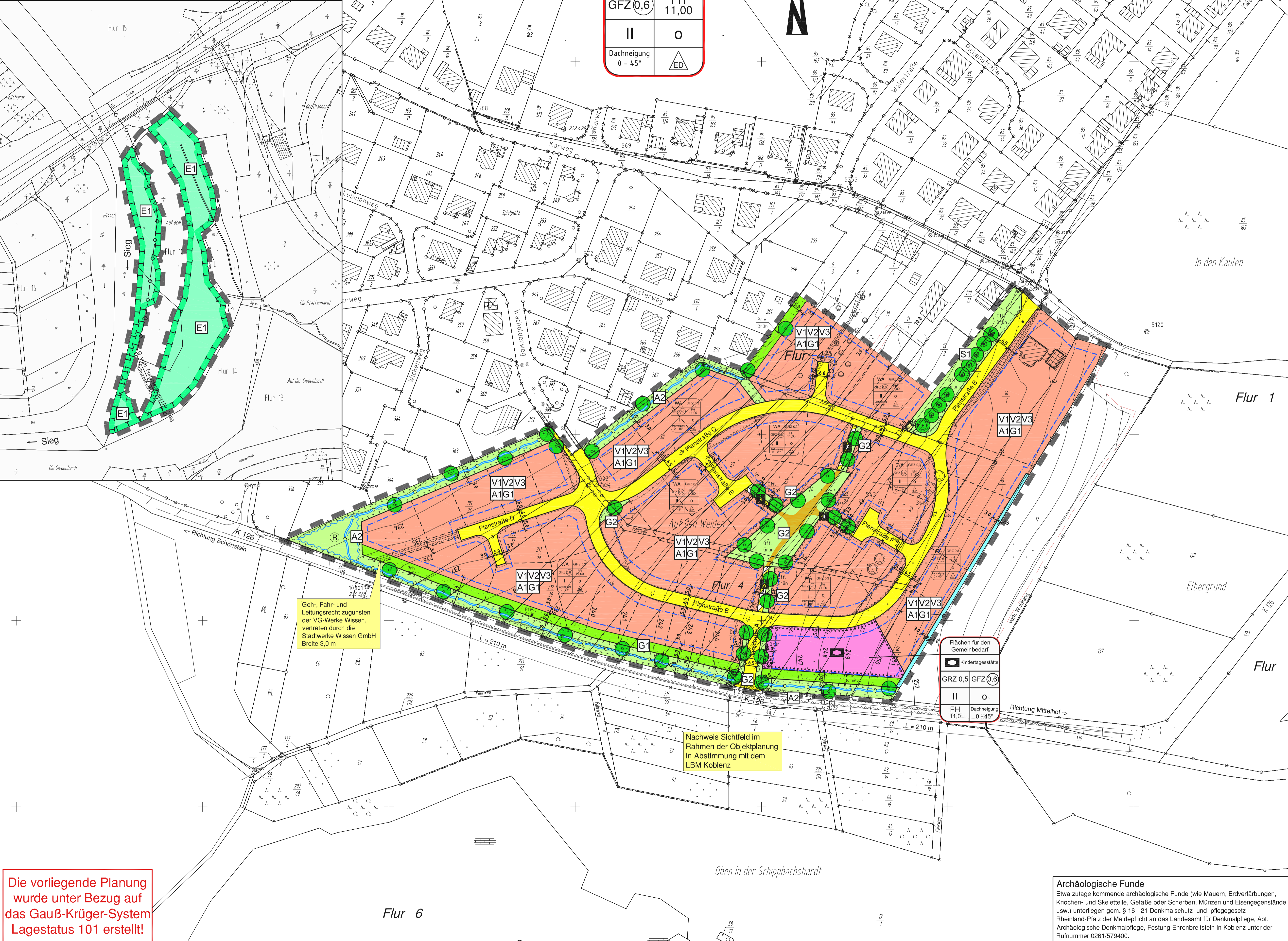


Externe Kompensationsfläche E1

in der Gemarkung Wissen, Flur 10, Flurstücke 1 und 2/6 (teilweise) M. 1 : 2.000

| | |
|---------------------|----------|
| WA | GRZ 0,3 |
| GFZ 0,6 | FH 11,00 |
| II | o |
| Dachneigung 0 - 45° | ED |



Geh-, Fahr- und Leitungsrecht zugunsten der VG-Werke Wissen, vertreten durch die Stadtwerke Wissen GmbH Breite 3,0 m

Nachweis Sichtfeld im Rahmen der Objektplanung in Abstimmung mit dem LBM Koblenz

| | |
|------------------------------|---------------------|
| Flächen für den Gemeinbedarf | |
| Kindertagesstätte | |
| GRZ 0,5 GFZ 0,6 | |
| II | o |
| FH 11,0 | Dachneigung 0 - 45° |

Die vorliegende Planung wurde unter Bezug auf das Gauß-Krüger-System Lagestatus 101 erstellt!

ZEICHENERKLÄRUNG

NACH PLANZEICHENVERORDNUNG

Art der baulichen Nutzung
 § 5 (2) Nr. 1, § 9 (1) Nr. 1 BauGB, § 1 bis 11 BauNVO
WA Allgemeines Wohngebiet § 4 BauNVO

Maß der baulichen Nutzung
 § 9 (1) Nr. 1 BauGB
0,3 Grundflächenzahl GRZ
0,6 Geschossflächenzahl GFZ
II Zahl der Vollgeschosse als Höchstgrenze
FH Firsthöhe als Höchstgrenze

Bauweise, Baugrenzen
 § 9 (1) Nr. 2 BauGB, § 22 und § 23 BauNVO
o offene Bauweise
 nur Einzel- und Doppelhäuser zulässig
 Baugrenze

Flächen für den Gemeinbedarf
 § 9 (1) Nr. 5 und (6) BauGB
 Kindergarten

Verkehrsflächen
 § 9 (1) Nr. 11 und (6) BauGB
 Straßenverkehrsfläche
 Verkehrsflächen besonderer Zweckbestimmung
 Zweckbestimmung
 Fußgängerbereich

Flächen für Versorgungsanlagen, für die Abfall- und Abwasserbeseitigung sowie für Ablagerungen
 § 9 (1) Nr. 14 und (6) BauGB
 Flächen für Versorgungsanlagen
 Zweckbestimmung
 Elektrizität

Hauptversorgungs- und Hauptabwasserleitungen
 § 5 (2) Nr. 4 und (4), § 9 (1) Nr. 13 und (6) BauGB
 oberirdisch
 unterirdisch
 Elektrizität E Ferngasleitung G
 Abwasser A

Grünflächen
 § 9 (1) Nr. 15 und (6) BauGB
 Öffentliche Grünflächen
 Private Grünflächen

Wasserflächen und Flächen für die Wasserwirtschaft, den Hochwasserschutz und die Regelung des Wasserabflusses
 § 9 (1) Nr. 16 und (6) BauGB
 Wasserflächen (Gräben)
 Regenrückhaltung

Planungen, Nutzungsregelungen und Flächen oder Maßnahmen zum Schutz, zur Pflege und zur Entwicklung von Boden, Natur und Landschaft
 § 9 (1) Nr. 20 BauGB
 Flächen oder Maßnahmen zum Schutz, zur Pflege und zur Entwicklung von Boden, Natur und Landschaft § 9 (1) Nr. 20 BauGB
 Oberflächennahe Entwässerung über Speicherkaskade (mit Fließrichtungspfeil)
 Anpflanzen
 - Laubbäume (Hochstämme)
 Erhalten:
 - Laubbäume (Hochstämme)

Landesplanerische Maßnahmen
 (s. Text LPB)
 Vermeidungsmaßnahme
 Schutzmaßnahme während der Bauzeit
 Ausgleichsmaßnahme
 Ersatzmaßnahme
 Gestaltungsmaßnahme

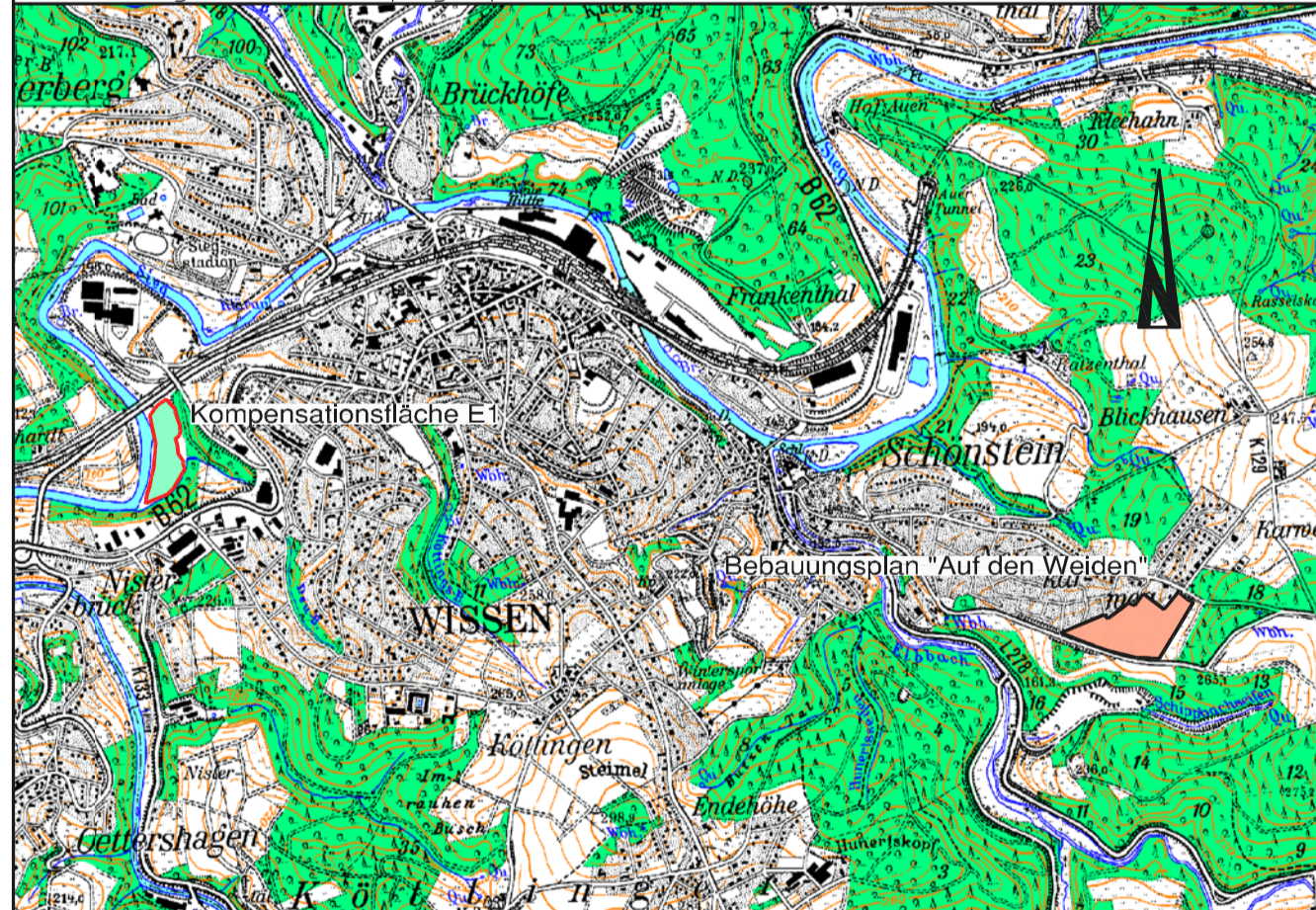
Sonstige Planzeichen
 Mit Geh-, Fahr- und Leitungsrechten zu belastende Flächen § 9 (1) Nr. 21 und (6) BauGB
 Umgrenzung der Flächen, die von der Bebauung freizuhalten sind § 9 (1) Nr. 10 und (6) BauGB
 Flächen für Aufschüttungen, Abgrabungen und Stützmauern, soweit sie zur Herstellung des Straßenkörpers erforderlich sind § 9 (1) Nr. 24 und (6) BauGB
 Aufschüttung
 Abgrabung

Sonstige Darstellungen
 Grenze des räumlichen Geltungsbereiches § 9 (7) BauGB
 empfohlene Grundstücksgrenze

Vereinfachtes Verfahren gemäß § 13 BauGB

| | | |
|------------|--|-----------|
| 26.08.2011 | Zweckbestimmung "Kindergarten" in "Kindertagesstätte" geändert | L. Schütz |
| 19.08.2011 | GRZ für Gemeinbedarfsfläche auf 0,5 geändert; Zweckbestimmung "Kindergarten" | N. Schätz |
| 19.08.2011 | Südliche Baugrenze der Gemeinbedarfsfläche an private Grünfläche verschoben | N. Schätz |
| 08.08.2011 | GRZ für Gemeinbedarfsfläche auf 0,4 geändert; Zweckbestimmung "Kindergarten" | L. Schütz |
| 05.08.2011 | Gemeinbedarfsfläche für soziale Zwecke eingetragen | L. Schütz |
| 09.06.2011 | Änderungen gemäß Stadtratssitzung vom 15.12.2010 | L. Schütz |
| Datum | Art der Änderung | Zeichen |

Übersichtskarte M. 1 : 25.000



Stadt Wissen

Verbandsgemeinde Wissen
BÜRO FÜR INGENIEUR- UND UMWELTPLANUNG GMBH
 - Beratende Ingenieure -
 57627 Hachenburg/Ww
 Barwiese 3
 Telefon 02652/9542-0
 Fax 02652/954209
 E-Mail buero@iuplan.de
 Schmidt
 BRNL
 iU PLAN

1. Änderung BEBAUUNGSPLAN "Auf den Weiden"

Hachenburg, 09. Juni 2011
 zuletzt geändert: 26. August 2011
 Für die Planung:
 Wissen,
 Für die Stadt:
 Anlage
 Blatt Nr.
 Projekt-Nr. 192_BP_Anl1
 Bearbeiter G. Hachenberg
 gezeichnet K. Effenauer/Schütz
 Datum 192_BP_Anl_02-Apr-09/09
 Maßstab
 1 : 1000/2000