

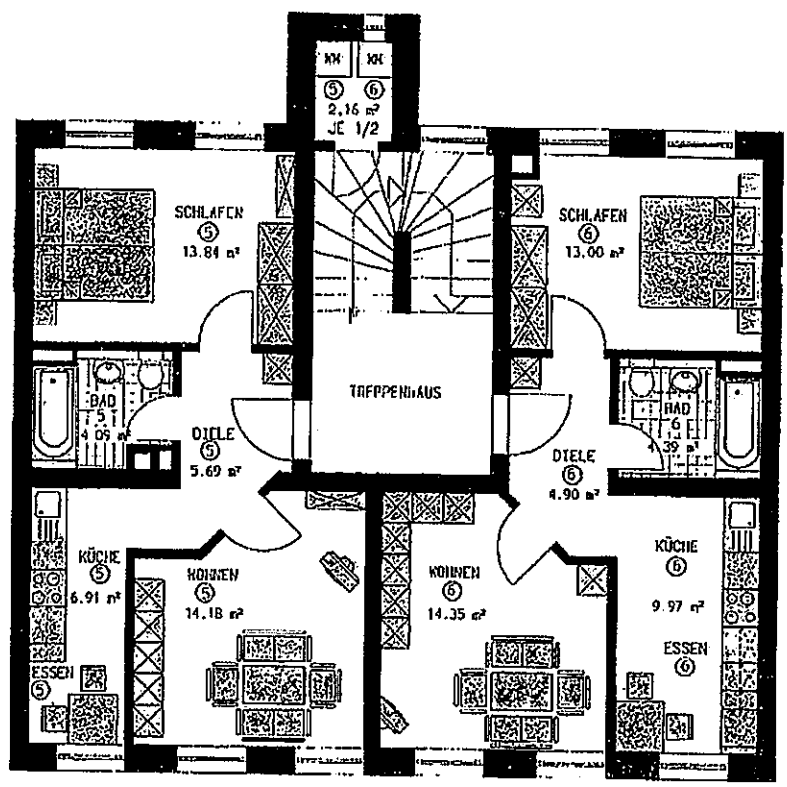
2. OBERGESCHOSS WOHNUNG ⑤ + WOHNUNG ⑥

WOHNUNG ⑤
 WOHNFLÄCHEN:
 GESAMT: 45,79 m²
 Wohnen 14,18 m²
 Schlafen 13,84 m²
 Küche/Essen 6,91 m²
 Bad 4,09 m²
 Diele 5,69 m²
 WM 1,08 m²

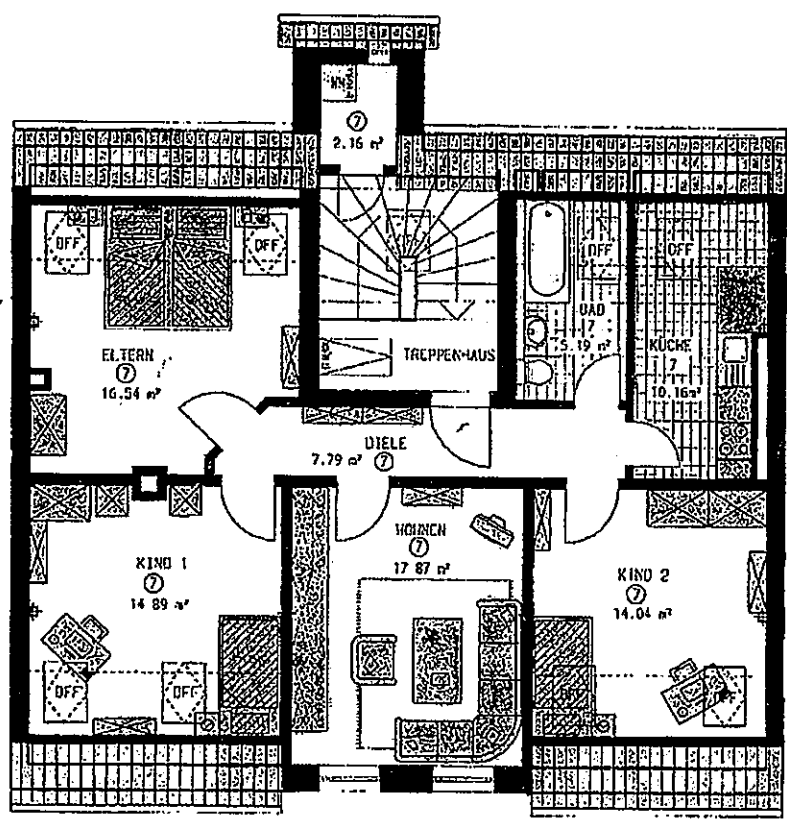
PREISE IN DM:
KAUFPREIS 155.686,00
 Grundstücksanteil 16.026,50
 Altbausubstanz 20.605,50
 Sanierungsanteil 119.054,00

WOHNUNG ⑥
 WOHNFLÄCHEN:
 GESAMT: 47,69 m²
 Wohnen 14,35 m²
 Schlafen 13,00 m²
 Küche/Essen 9,97 m²
 Bad 4,39 m²
 Diele 4,90 m²
 WM 1,08 m²

PREISE IN DM:
KAUFPREIS 162.146,00
 Grundstücksanteil 16.691,50
 Altbausubstanz 21.460,50
 Sanierungsanteil 123.994,00



DACHGESCHOSS WOHNUNG ⑦



WOHNUNG ⑦
 WOHNFLÄCHEN:
 GESAMT: 88,64 m²
 Wohnen 17,87 m²
 Eltern 16,54 m²
 Kind 1 14,89 m²
 Kind 2 14,04 m²
 Küche 10,16 m²
 Bad 5,19 m²
 Diele 7,79 m²
 WM 2,16 m²