

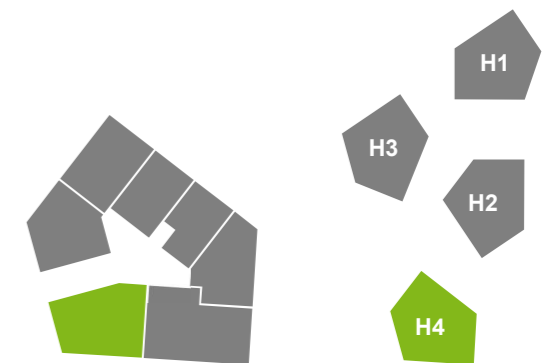
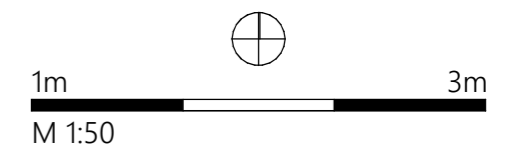
AM TANNENHOF

Haus 4

Erdgeschoss | Wohnung 007 3 Zimmer Wohnung mit Loggia

1 Entrée	5,04m ²
2 WC	2,22m ²
3 Abstellraum	1,49m ²
4 Bad	8,26m ²
5 Schlafzimmer	17,50m ²
6 Wohnen/Essen/Küche	39,53m ²
7 Loggia (50%)	2,77m ²
8 Zimmer	14,80m ²

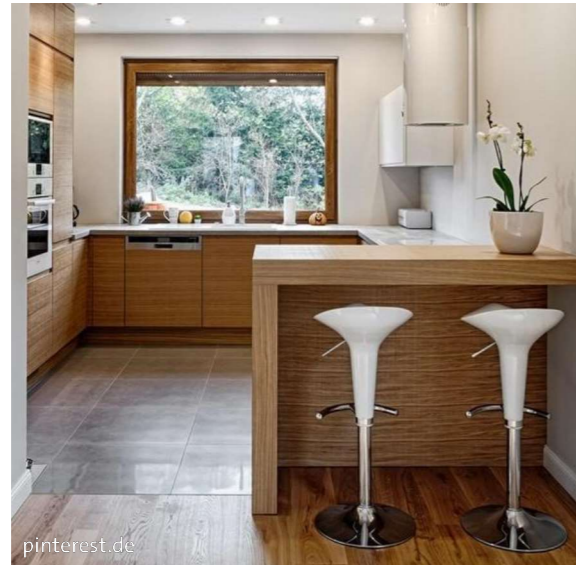
Fläche gesamt 91,61m²



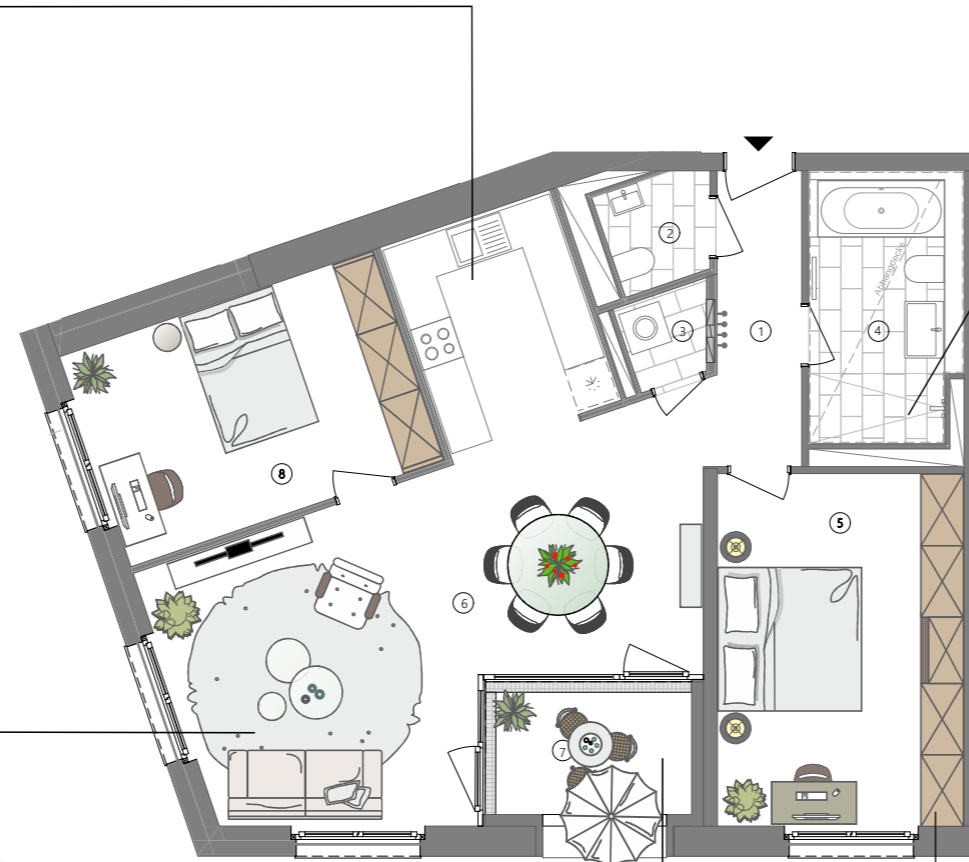
Abgehängte Decken sind im Grundriss markiert und weisen in diesen Bereichen eine Deckenhöhe von ca. 2,30 m auf.

EPPELZWEI

Besonderheiten und Möblierungsvorschläge



Küche ganz offen- oder doch lieber abgeschlossen?
Die Anordnung der Küche in einer Nische separiert sie bereits vom Wohn-/Essbereich. Es besteht die Möglichkeit sie offen mit Theke zu gestalten oder sie ganz zu schließen indem man nachträglich Wände und Tür einbauen lässt.



Genießen Sie
eine großzügige Walk-In Dusche im Badezimmer. Als Spritzschutz reicht die Installation einer einer ca. 1,2m langen Glaswand ohne Tür aus.

Mega
Das Schlafzimmer bietet mit fast 5m Länge genügend Stauraum für Sommer- und Wintergarderobe. Mittig lässt sich auch ein Fernseher mit Schubladen installieren.



Pentagon
Der Wohnbereich ähnelt im Grundriss einem 5-Eck. Da gegenüberliegende Wände nicht parallel zueinander verlaufen ist ein runder Teppich die ideale Form.



Rundum verglast
präsentiert sich die Loggia vom Wohnraum aus. Das heißt Innen und Außen verschmelzen optisch. Zusätzlich kommt viel Tageslicht an.