



AM TANNENHOF

Haus 4

1. Obergeschoss | Wohnung 106

4 Zimmer Wohnung mit Loggia

1 Entrée	3,31m <sup>2</sup>
2 Flur	3,29m <sup>2</sup>
3 Abstellraum	3,56m <sup>2</sup>
4 Bad	7,01m <sup>2</sup>
5 Schlafzimmer	12,70m <sup>2</sup>
6 Loggia (50%)	3,13m <sup>2</sup>
7 Wohnen/Essen/Küche	41,26m <sup>2</sup>
8 Zimmer	12,84m <sup>2</sup>
9 Zimmer	12,84m <sup>2</sup>

Fläche gesamt 99,94m<sup>2</sup>

1m 3m  
M 1:50



Abgehängte Decken sind im Grundriss markiert und weisen in diesen Bereichen eine Deckenhöhe von ca. 2,40 m auf.

EPPELZWEI

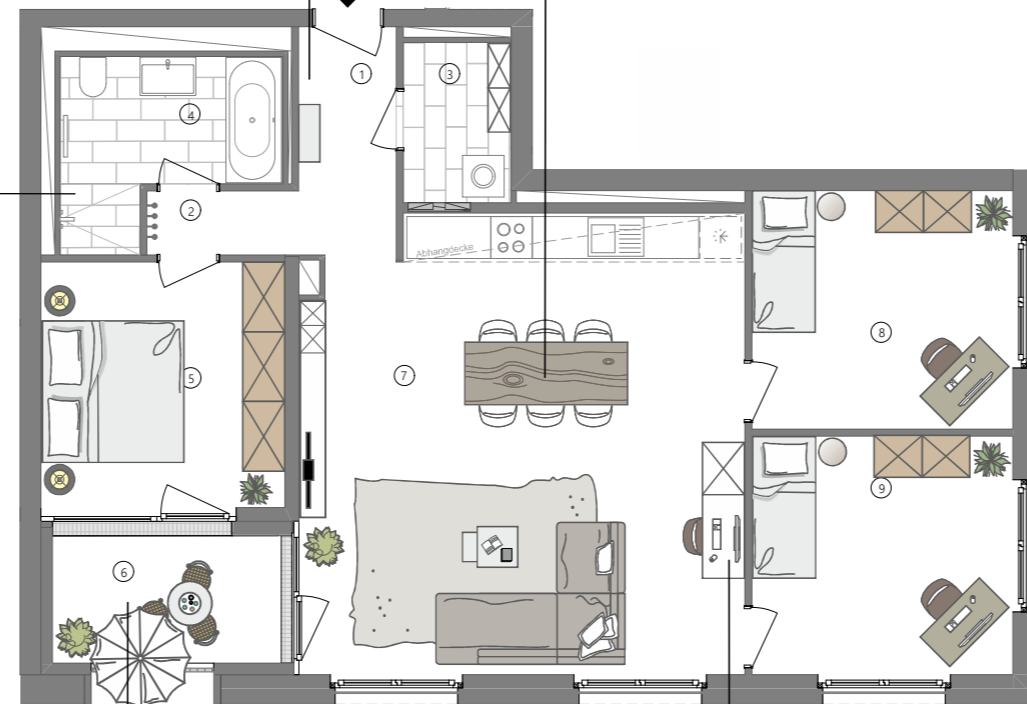
# Besonderheiten und Möblierungsvorschläge

**Um die Ecke**  
in einen Flur zieht sich das Entrée. Hier findet sich ausreichend Platz für Schlüsselablage, Kommode, Garderobe usw...

**Ganze 2,2 Meter**  
mißt der Esstisch in dieser Illustration. Denkbar wäre sogar eine Auszugsfunktion. Willkommen liebe Familie und Freunde!



**Gut genutzt**  
ist die Nische im Bad: Eine großzügige Dusche nimmt hier den Platz ein. Zusätzlich wird eine Badewanne geboten.



**Doppelter Zugang**  
Die Loggia lässt sich über Schlaf- und Wohnzimmer betreten. So profitieren beide Zimmer vom kleinen Gartenglück.



**Home Office**  
Der Wohn- /Essbereich ist groß genug um einen Arbeitsplatz unterzubringen. Hier empfiehlt es sich die Wandfläche zwischen den beiden Zimmern zu nutzen.

