

# Mitte

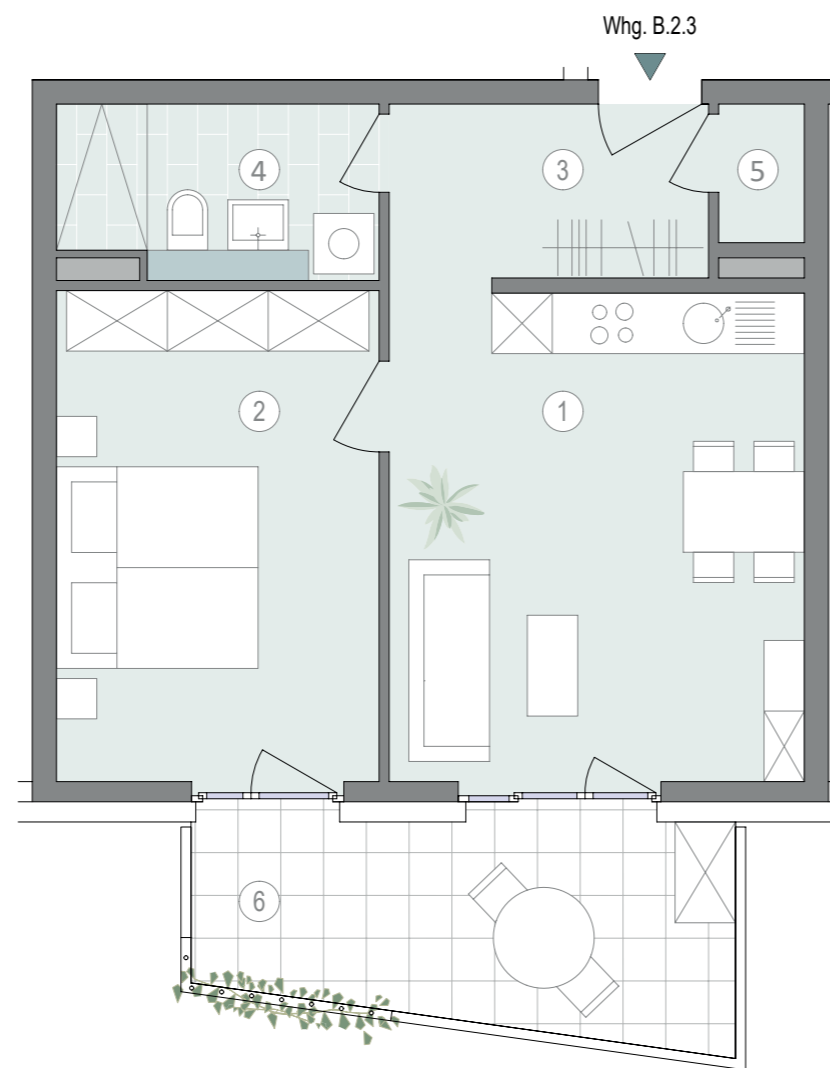
MITTENDRIN. VERBUNDEN.  
EPPELHEIM.

2-Zimmer-Wohnung

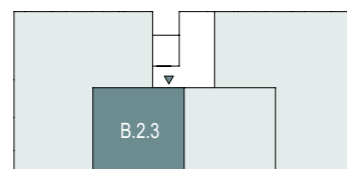
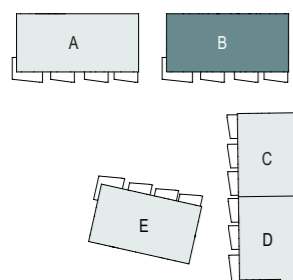
2. OG

01. Wohnen   Essen   Kochen	19,97 m <sup>2</sup>
02. Schlafen	15,46 m <sup>2</sup>
03. Diele	5,42 m <sup>2</sup>
04. Bad	5,26 m <sup>2</sup>
05. Abstellraum	1,14 m <sup>2</sup>
06. Balkon (10,64 x 0,5)	5,32 m <sup>2</sup>

Gesamtwohnfläche nach WoFIV 52,57 m<sup>2</sup>



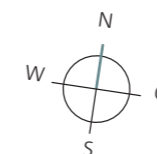
## Haus B - Wohnung B.2.3



Maßstab 1 : 75



Maße sowie Verlegeart der Fliesen sind unverbindlich und können abweichen.



Ein Projekt der Quartier am Turm GmbH & Co. KG, ein gemeinsames Unternehmen der EPPL GmbH und CONCEPTPLAN GmbH.

EPPL