



**Haus 2**

**EG Wohnung 2**

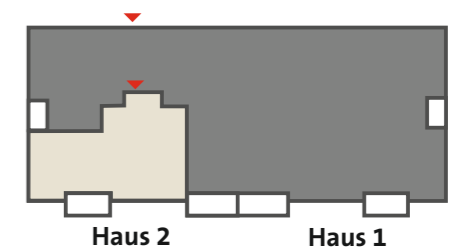
**3 Zimmer mit Terrasse**

①	Entree/ Flur	10 m <sup>2</sup>
②	Abstellraum	1,6 m <sup>2</sup>
③	Bad	7,9 m <sup>2</sup>
④	WC	2,7 m <sup>2</sup>
⑤	Wohnen/ Essen/ Küche	39,3 m <sup>2</sup>
⑥	Zimmer	15,3 m <sup>2</sup>
⑦	Schlafzimmer	13,4 m <sup>2</sup>
⑧	Terrasse 8,2qm (50%)	4,1 m <sup>2</sup>

**Fläche gesamt** 94,30 m<sup>2</sup>



1m ————— 3m  
M 1:75



# Ein Wohn-/Essbereich, der auch als Büro dienen kann

## Home Office.

Die große Wandnische zwischen Küche und Garderobe bietet Platz, um ein kleines Büro zu installieren.



## Hereinspaziert.

Gäste finden am Entrée ein extra WC vor, sowie eine Garderobe die vom Wohnbereich separiert ist.

## Alles an Bord.

Das Bad bietet neben begehbare Dusche und Badewanne auch eine Waschmaschinennische sowie zwei Waschbecken.

## Barkeeper.

Die großzügige Raumaufteilung lässt einen Barbereich an der Kücheninsel zu.



## Lademeister.

Hinter der Schlafzimmertüre findet ein über 380 cm langer Schrank Platz.



## Freie Wahl.

Den Tisch im erkerähnlichen Essbereich decken- oder doch lieber auf dem Balkon?