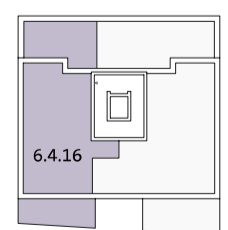




6.4.16 . 2-Zimmer-Penthaus

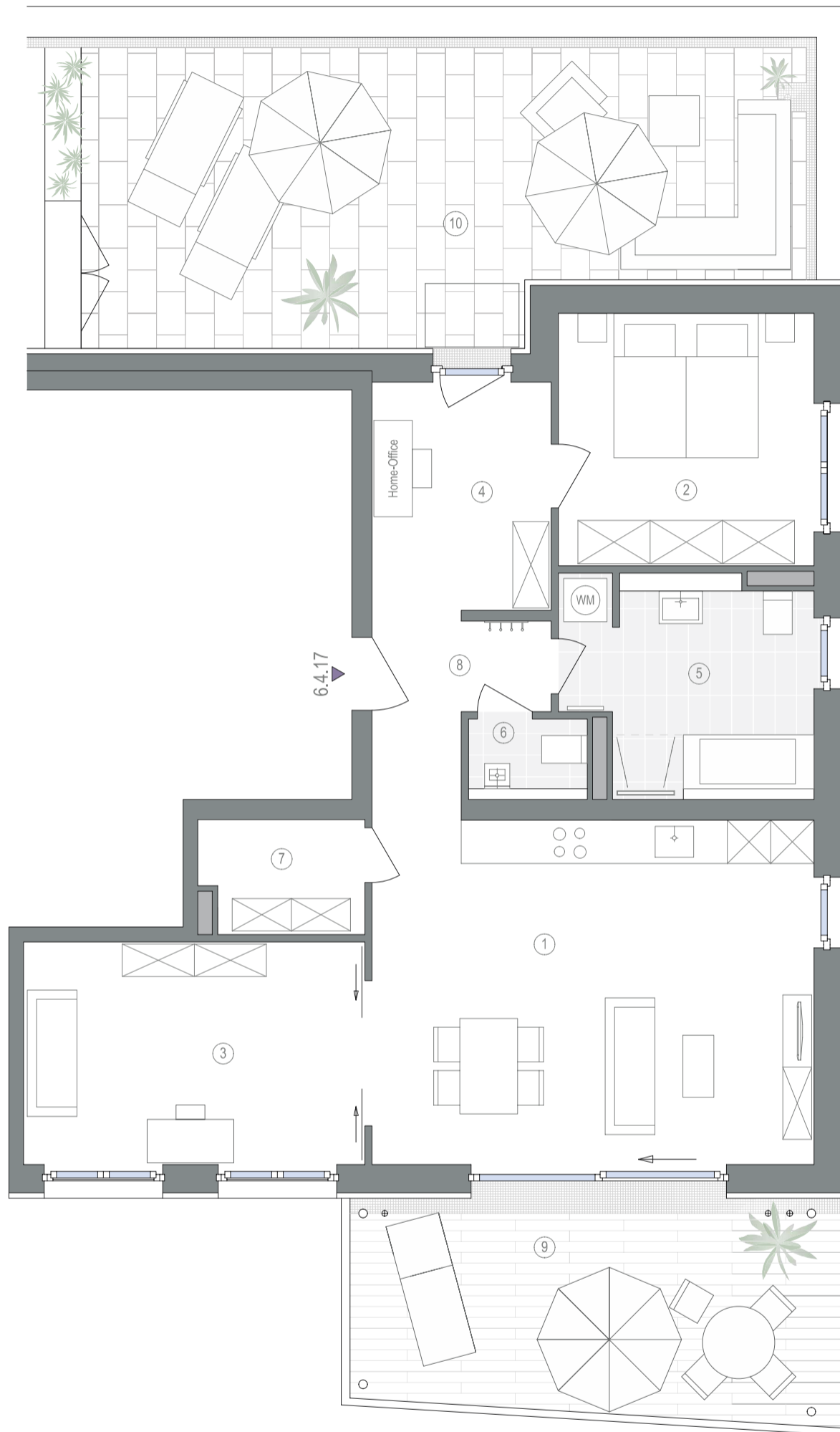
4. Obergeschoss

01. Wohnen Essen Kochen	29,8 m ²	06. Flur	13,1 m ²
02. Schlafen	12,5 m ²	07. Loggia (15,6 x 0,5)	7,8 m ²
03. Bad	10,0 m ²	08. Dachterrasse (20,0 x 0,25)	5,0 m ²
04. WC	1,8 m ²		
05. Abstellraum	3,4 m ²	Gesamtwohnfläche	83,4 m²



Maßstab 1:75

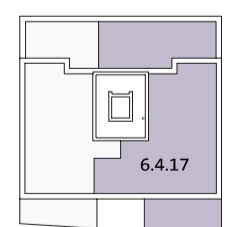
4m



6.4.17 . 3-Zimmer-Penthaus

4. Obergeschoss

01. Wohnen Essen Kochen	29,8 m ²	07. Abstellraum	3,5 m ²
02. Schlafen	12,6 m ²	08. Flur	5,0 m ²
03. Zimmer	15,0 m ²	09. Loggia (19,9 x 0,5)	10,1 m ²
04. Homeoffice	8,2 m ²	10. Dachterrasse (18,0 x 0,25)	9,0 m ²
05. Bad	10,0 m ²		
06. WC	1,8 m ²	Gesamtwohnfläche	105,0 m²

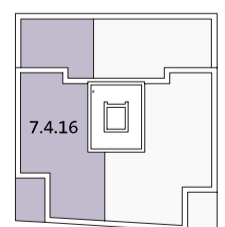


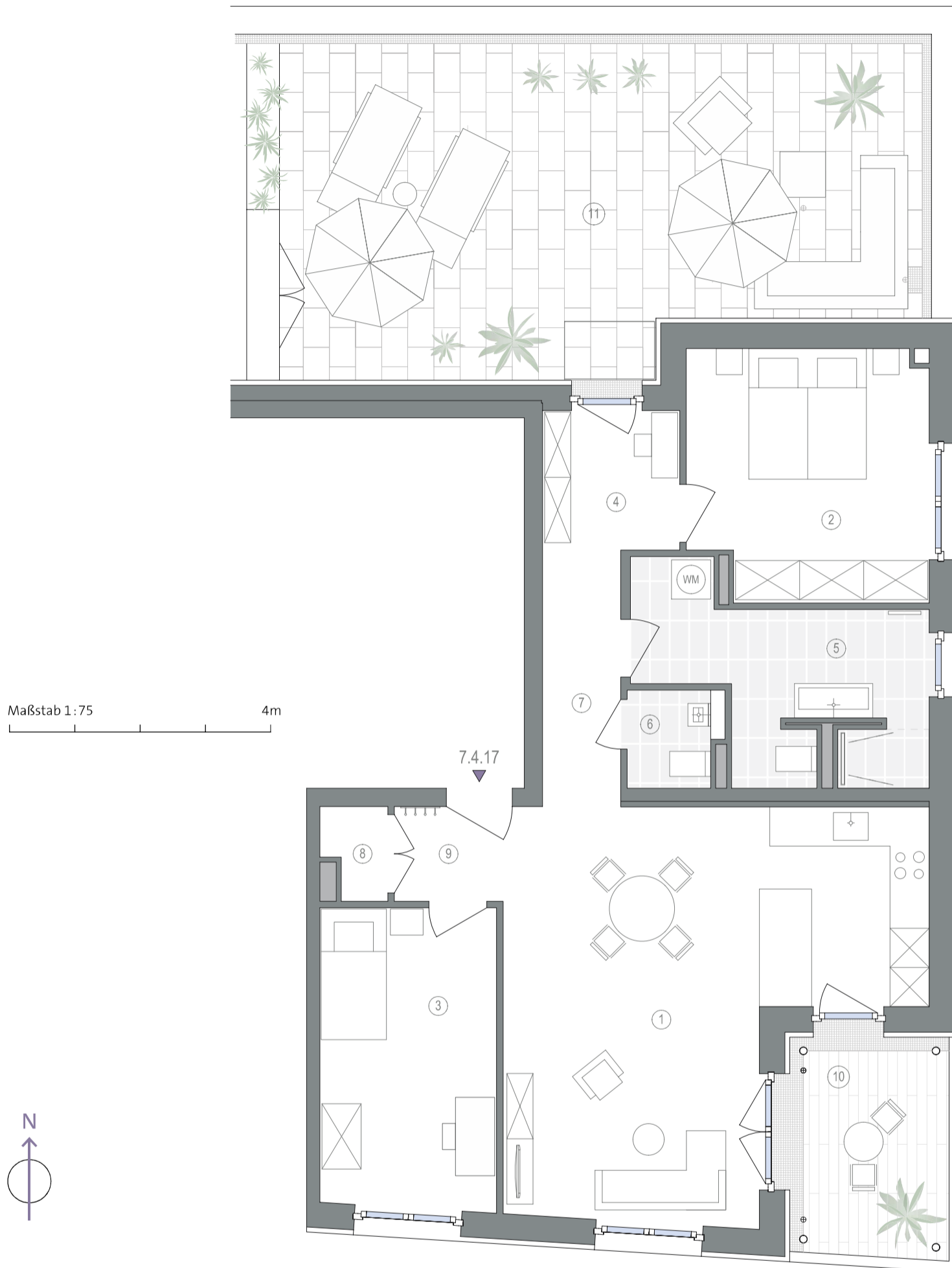


7.4.16 . 2-Zimmer-Penthaus

4. Obergeschoss

01. Wohnen Essen Kochen	33,2 m ²	05. Flur	4,6 m ²
02. Schlafen	13,8 m ²	06. Diele	4,6 m ²
03. Bad	10,2 m ²	07. Loggia (9,0 x 0,5)	4,5 m ²
04. WC	2,1 m ²	08. Dachterrasse (24,4 x 0,25)	6,1 m ²
Gesamtwohnfläche		79,1 m²	





7.4.17 . 3-Zimmer-Penthaus

4. Obergeschoss

01. Wohnen Essen Kochen	34,0 m ²	07. Flur	4,6 m ²
02. Schlafen	14,1 m ²	08. Abstellraum	1,3 m ²
03. Zimmer	12,7 m ²	09. Diele	2,4 m ²
04. Homeoffice	4,6 m ²	10. Loggia (8,2 x 0,5)	4,1 m ²
05. Bad	10,6 m ²	11. Dachterrasse (44,4 x 0,25)	11,1 m ²
06. WC	2,1 m ²		

Gesamtwohnfläche 101,6 m²

