

# Mitte

MITTENDRIN. VERBUNDEN.  
EPPELHEIM.

3-Zimmer-Wohnung

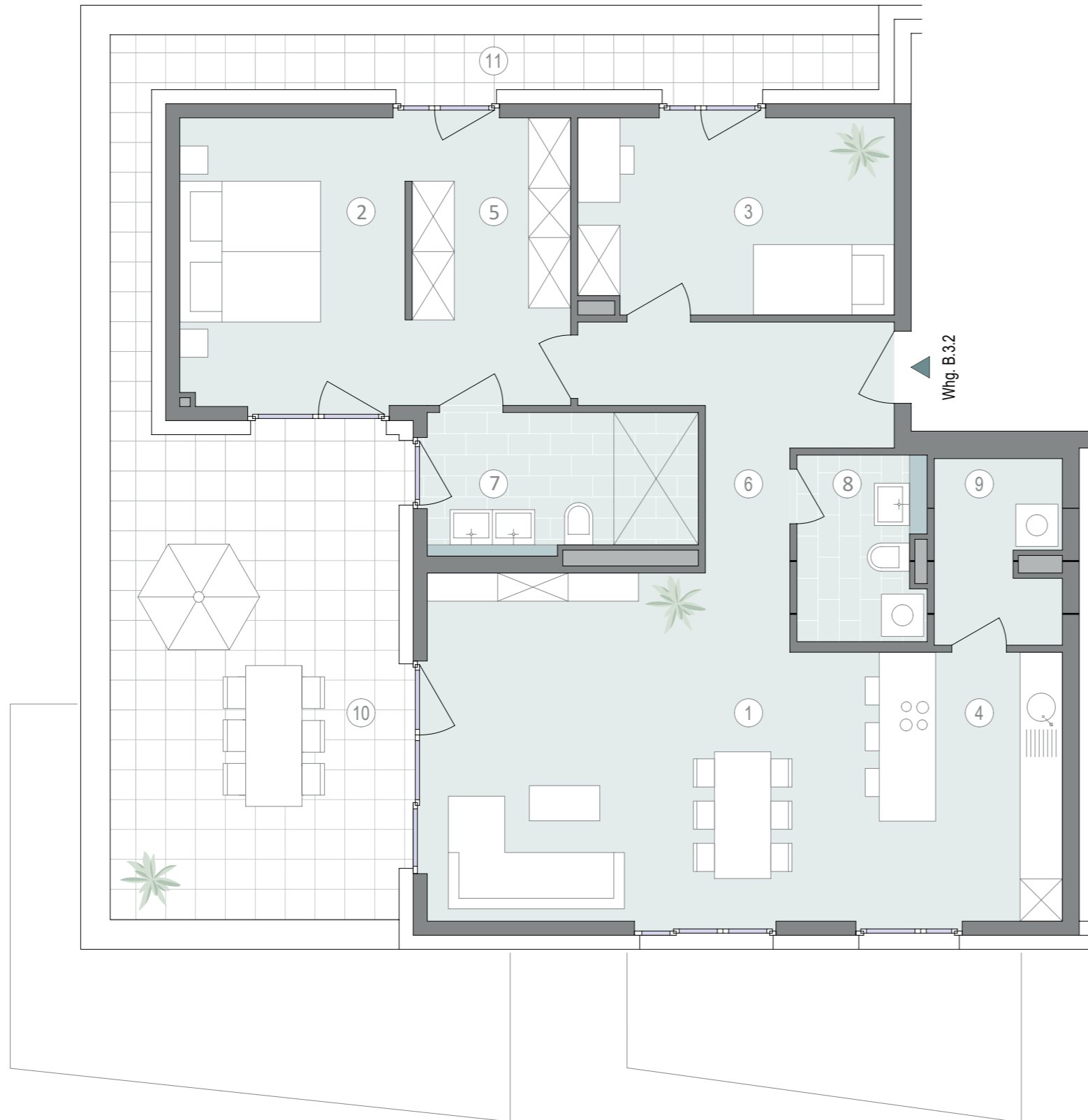
3. OG

01. Wohnen   Essen	30,15 m <sup>2</sup>
02. Schlafen	13,13 m <sup>2</sup>
03. Zimmer	12,32 m <sup>2</sup>
04. Kochen	9,84 m <sup>2</sup>
05. Ankleide	9,17 m <sup>2</sup>
06. Diele	9,05 m <sup>2</sup>
07. Duschbad	7,50 m <sup>2</sup>
08. WC	4,71 m <sup>2</sup>
09. Abstellraum	4,51 m <sup>2</sup>
10. Dachterrasse 1 (28,26 x 0,5)	14,13 m <sup>2</sup>
11. Dachterrasse 2 (8,51 x 0,25)	2,13 m <sup>2</sup>

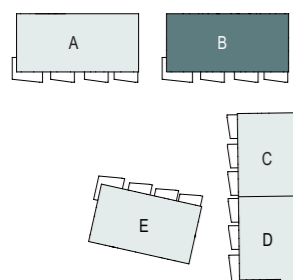
Gesamtwohnfläche nach WoFIV 116,64 m<sup>2</sup>

Ein Projekt der Quartier am Turm GmbH & Co. KG, ein gemeinsames Unternehmen der EPPL GmbH und CONCEPTPLAN GmbH.

**EPPL**



Haus B - Wohnung B.3.2



Maßstab 1 : 75



Maße sowie Verlegeart der Fliesen sind unverbindlich und können abweichen.

