



AM TANNENHOF

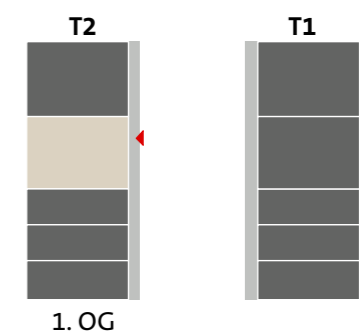
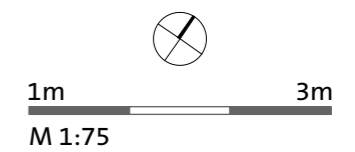
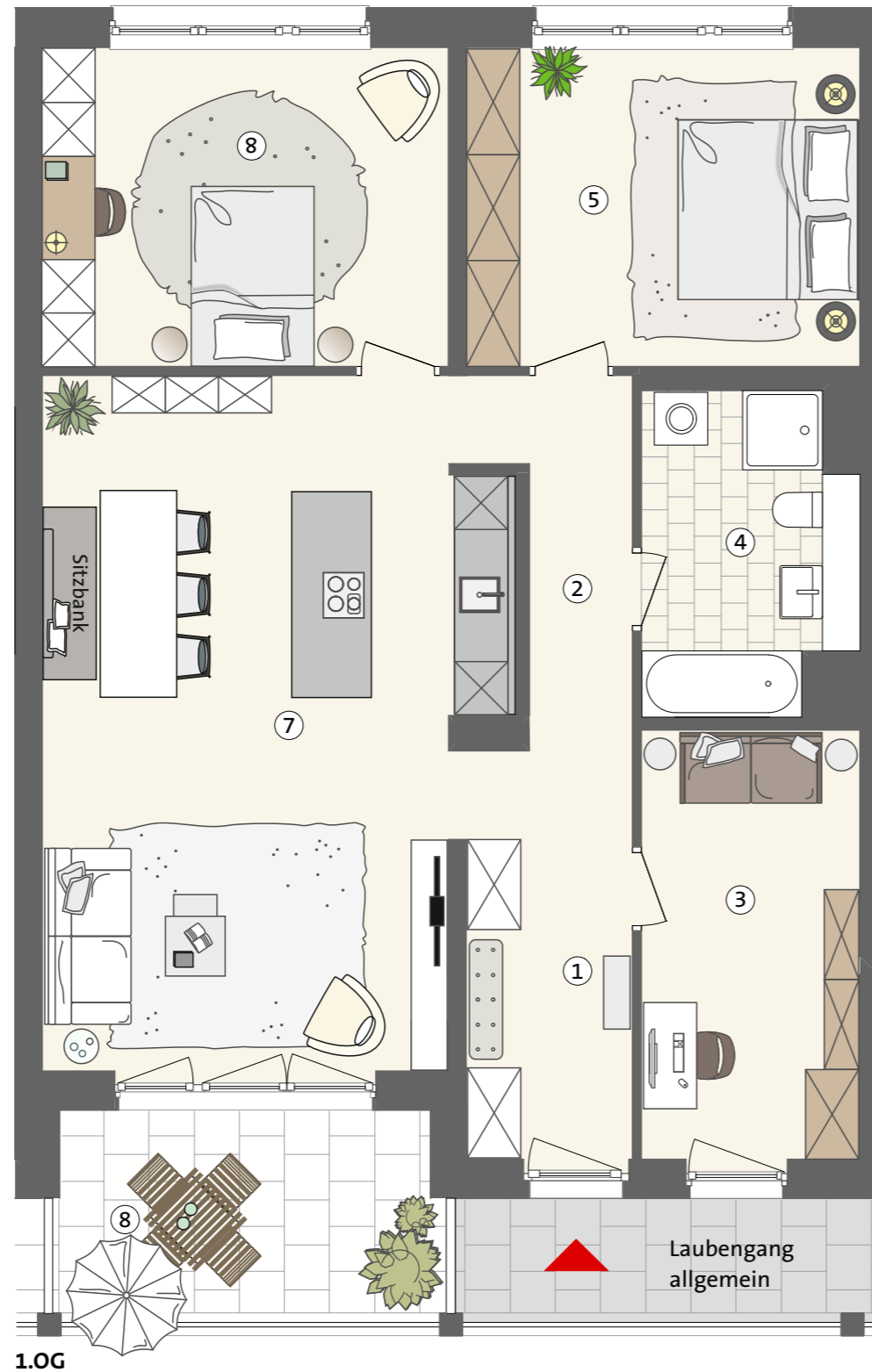
Haus T2

1. OG Wohnung 6

4 Zimmer mit Balkon

①	Entrée	6,77 m ²
②	Flur	7,94 m ²
③	Zimmer	12,13 m ²
④	Bad	8,09 m ²
⑤	Schlafzimmer	16,03 m ²
⑥	Zimmer	16,53 m ²
⑦	Wohnen/Essen/Küche	38,58 m ²
⑧	Balkon (50%)	5,69 m ²

Fläche gesamt 111,76 m²



EPPELZWEI

Grundriss für Designliebhaber

Originelle Lösung.

Wer die Wand nicht mit einem XXL-Schrank füllen will, kann auch einen farblich abgesetzten Schreibtisch integrieren.



Das Herz der Wohnung.

Küchenwand, Kücheninsel und Essgruppe liegen auf einer Achse. Die Symmetrie ergibt ein harmonisches Ganzes. Das Designhighlight: Die Küche ist in eine Nische eingebettet.



Schön luftig.

Der offene Wohnraum lässt sich entspannt möblieren.



Im Schlafzimmer

kann die Nische hinter der Tür mit einer großen Schrankwand möbliert werden. So findet jedes Kleidungsstück seinen Platz.

Keine Wünsche offen.

Im Badezimmer ist mit Badewanne, Dusche sowie einem Waschmaschinenanschluß alles vorhanden.

12 m² die es bringen.

Ein Schlafsofa für Gäste lässt sich hier ebenso unterbringen wie ein Arbeitstisch fürs Home Office.

