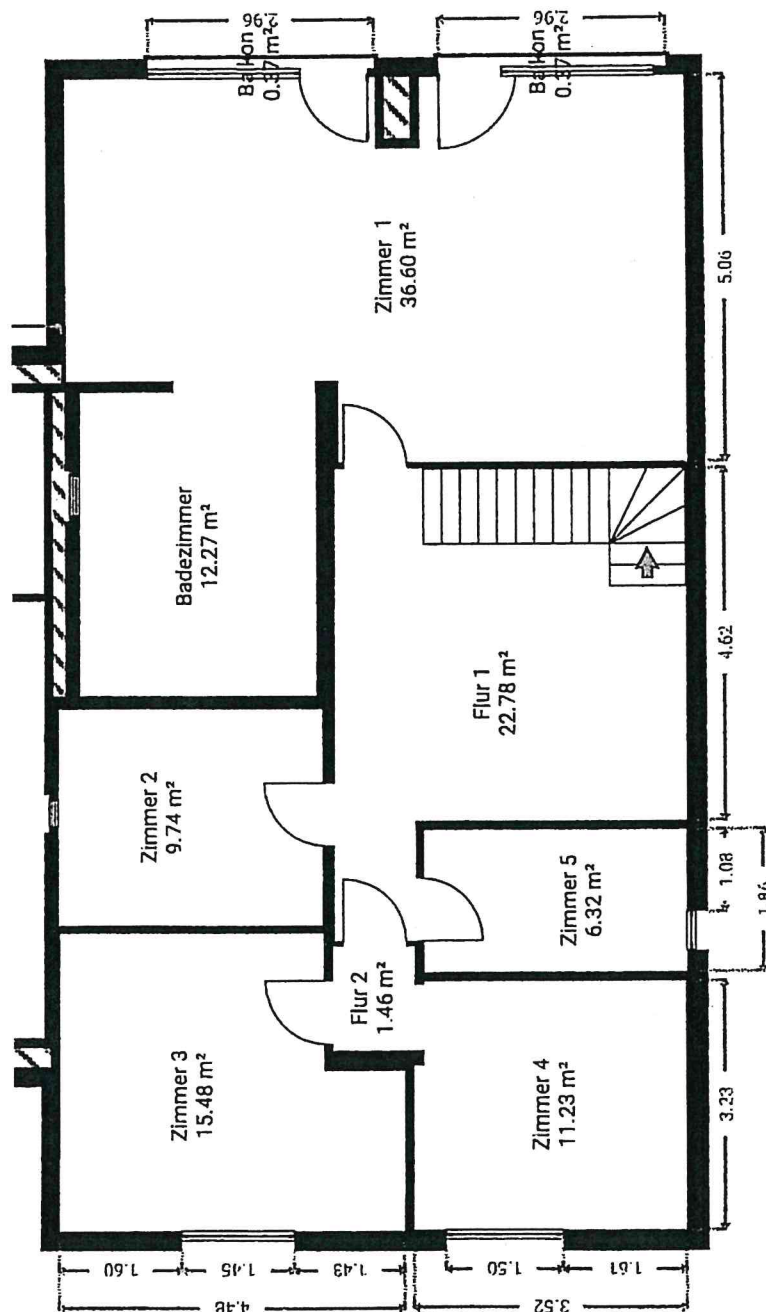


Dachgeschoß / ungef. Geschoßplan / Gebäude 1 (Altbau 1964)

DG-Wohnfläche ca. 104 m²

Hier bieten sich viele Möglichkeiten an, die Räume anders aufzuteilen, zusammenzulegen oder z.B. im Bereich der Empore (Flur 1) auch ein Kücheneinbau. Anschlüsse sind entweder bereits vorhanden oder unproblematisch vom EG aus herzustellen, gleiches gilt für den Einbau eines weiteren Sanitärbereichs oder Verlegung. Die Fläche – immerhin 104 m² – bietet somit sowohl das Erstellen einer sep. Wohnung im DG als auch die Variante von zwei kleineren Wohneinheiten.

Sprechen Sie uns gern auf Planungsmöglichkeiten an.



Keine Gewähr für Richtigkeit und Vollständigkeit sowie maßstabsgerechte Darstellung und angegebene Maßketten. Die Unterlagen wurden uns vom Auftraggeber zur Verfügung gestellt.