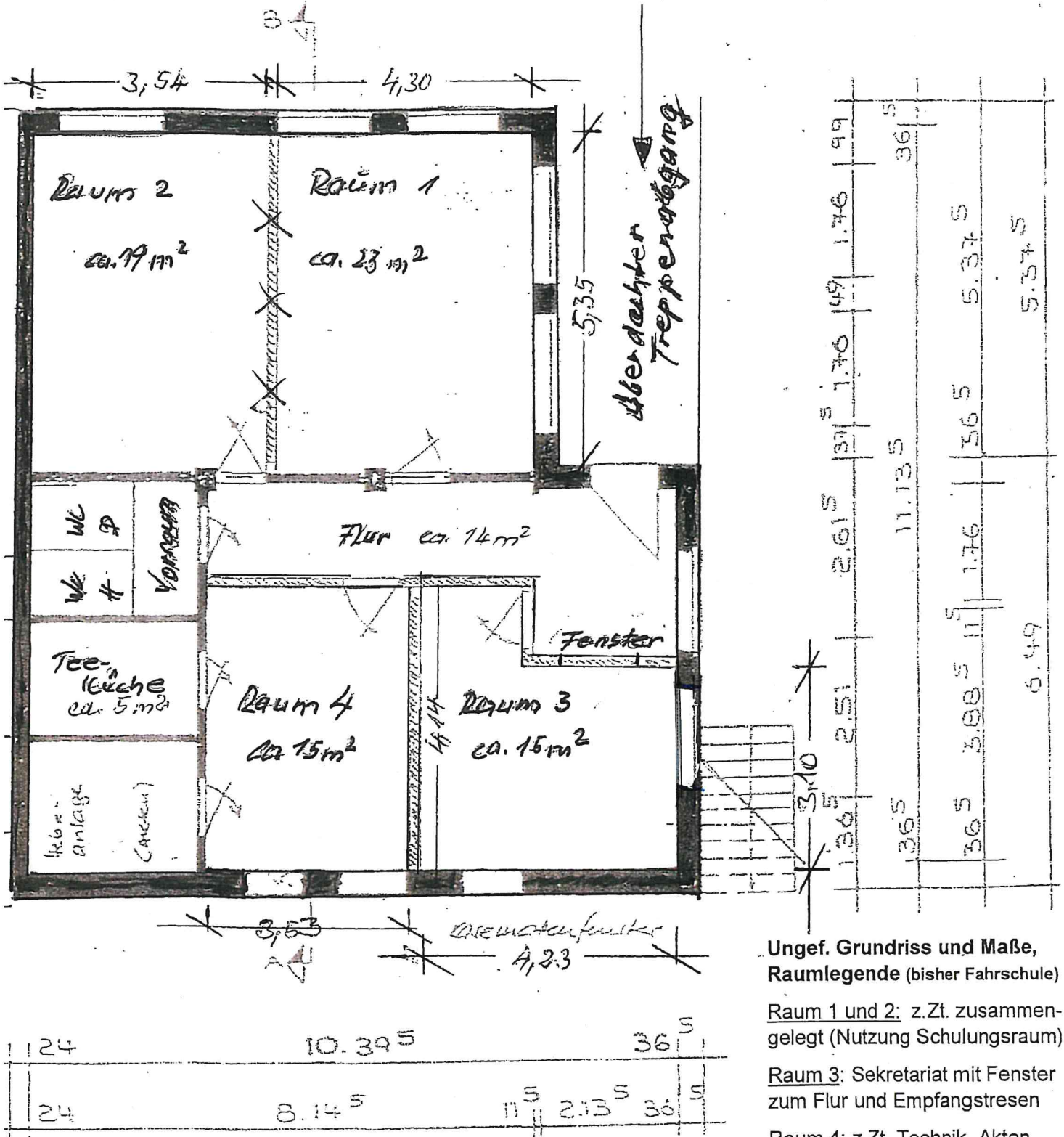


7.5 | 1.51 | 1.86^s | 1.51 | 61^s | 1.51 | 99 | 62^s | 1.01 | 61^s



Ungef. Grundriss und Maße, Raumlegende (bisher Fahrschule)

Raum 1 und 2: z.Zt. zusammengelegt (Nutzung Schulungsraum)

Raum 3: Sekretariat mit Fenster zum Flur und Empfangstresen

Raum 4: z.Zt. Technik, Akten, Übungsraum (Fahrsimulator)

Sanitärbereich: zwei Toiletten, Vorraum mit Waschbecken

Teeküche: Unter-/Oberschränke, Spüle, Standort der Gastherme

Abstell-/Geräteraum: Hebeanlage (Abwasser), Anschlüsse

Helles Souterrain-Büro mit eigenem glasüberdachtem Eingangsbereich - Treppenabgang zum Parkplatz hin

Ca. 100 m² Nutzfläche, 3-4 Räume, Doppel-WC, Teeküche, zwei Kfz-Plätze direkt am Büro zumietbar

Hamburger Str. 97 a, 22949 Ammersbek OT Lottbek, im Ärzte- u. Apothekenhaus am U-Bahnhof Hoisbüttel