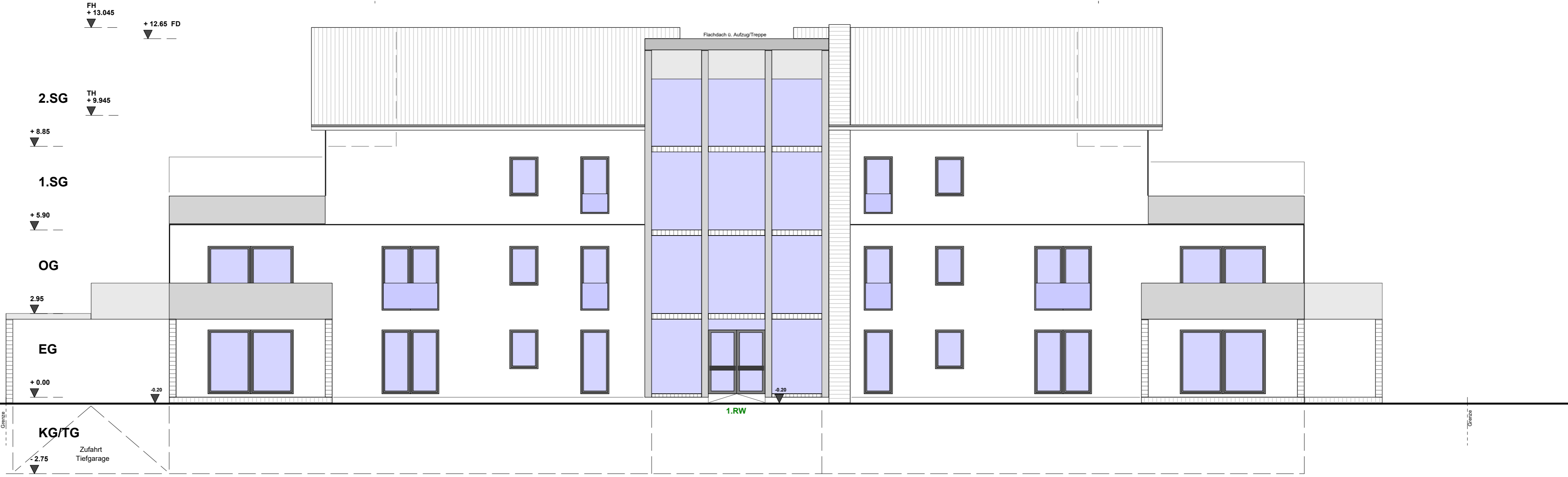


Ost-Ansicht



Süd-Ansicht  
Bahnhofstraße

<b>TEK-Datum: 20.03.2023</b>	
<b>HAUS.planung</b>	
Reinhold Haus , Ochsenweide 15 , 67294 Orbis Tel.: 06352-8183 , E-Mail: haus-planung@t-online.de	
<b>Bauherr:</b>	AZ BAU UG / Diren Gülcehre Römerstraße 38 , 55232 Alzey
<b>Projekt:</b>	Wohngebäude mit 12-WE und Apotheke Bahnhofstraße , Wendelsheim
<b>BauTeil:</b>	Süd-Ansicht / Ost-Ansicht
<b>Gezeichnet:</b>	HAUS.planung@rph Plan-Nr.: *BA_16.07.22 / 29.08.22
<b>Maßstab:</b>	1 : 100 Datum: 12.12.2022