



Gewerbeanwesen mit 6495 m²
Hallen, Büros, Werkstatt und
22005,00m² Grundstück in
Steinfurt- Borghorst

Cki 1567



Kaufpreis: 3.450.000,00 €

Ansprechpartner: Dipl. Math. S. Kacar

48565 STEINFURT-BORGHORST

Objektadresse: 48565 Steinfurt

Objektbeschreibung: Das zum Verkauf stehende Gewerbeanwesen mit 6.495 m² Büro- Lager und Werkstatt befindet sich direkt an der B54 in Steinfurt-Borghorst.

Die Hallen, Büros und die Werkstatt sind in 4 Bauabschnitten von 1965-2013 auf einem 22.005 m² Kaufgrundstück errichtet worden und bietet für verschiedene Branchen auch eine 15.000 m² teil-asphaltierten Freiflächen bzw. teil-gepflasterte Flächen sowie 72 Autostellplätze zur freizügigen Nutzung ohne ohne direkten Nachbarn.

Das Gewerbeanwesen:

- Halle 1 mit 259 m² Kommissionierung
- Halle 2 mit 340 m² Automatenlager
- Halle 3 mit 339 m² Automatenlager
- Halle 4 mit 885 m² Edelmetallhalle
- Halle 5 mit 522 m² Lagerhalle
- Halle 6 mit 330 m² Laserhalle
- Halle 7 mit 219 m² Schwarzmetall
- Halle 8 mit 518 m² Schwarzmetall
- Halle 9 mit 1.153 m² Mischnutzung
- Halle 10 mit 553 m² Tischlerei
- Raum 11 mit 121 m² Absaugung
- Raum 12 mit 121 m² Lagefläche
- Büro 13 mit 1.135 m² Büroräume

Insgesamt 6.495 m²

Die Nutzung der Räumlichkeiten werden in 3 verschiedene Bereiche aufgeteilt.

- Lagerflächen 2.855 m²
- Werkstattflächen 2.505 m²
- Büroflächen 1.135 m²

Gesamtfläche 6.495 m²

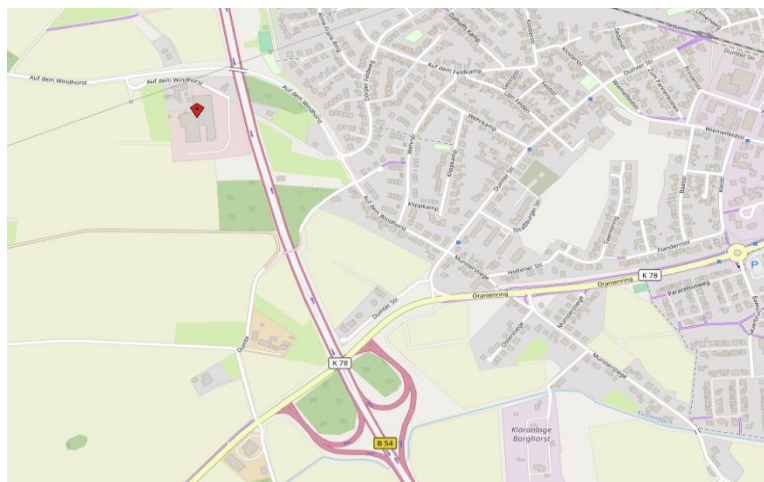
- Autostellplätze 72 Stück
- Freifläche 15.000 m² gepflastert/Asphaltiert.

- Hallenhöhen 4m-7m
- 3 LKW Rampen
- 7 Rolltore
- Bodentraglast 50t. Industrieböden
- 2 Kräne vorhanden

Das Anwesen kann auch gemietet werden

Lagebeschreibung:

Die Hallen, Büros und Werkstatt befinden sich am westlichen Stadtrand von Steinfurt- Borghorst an der B 54.



Baujahr: 4 Bauabschnitte von 1964-2013

Gewerbefläche: 6.954,00 m²

Ausstattung:

- Hallenhöhe 4m-7m
- Eingerichtete Büros
- Empfang
- Klimaanlage vorhanden
- Werkstattflächen
- Lagerflächen teils mit Regalen
- 3 LKW Rampen überdacht
- 7 Rolltore
- Bodentraglast 50t. Industrieböden
- 2 Kräne vorhanden
- Flachdach
- Heizung. Hackschnitzel- Gasanschluss Vorhanden
- Eigene Trafostation
- Böden sind- Beton, Teppich, Vinyl und Fliesen
- 7 Rolltore
- Teeküche
- Damen und Hern WC`s
- Fenster mit Rollläden
- Klimaanlage
- 1 Personaldusche

Energieausweis:

Typ:Bedarf
Kennwert:42,60kWh/(m²a)
WW inkl.:Ja
Energieträger /Heiz.Art:
EFK:, Erstel.Datum: Ab 01.05.2014

Infrastruktur:

- Das Gewerbeanwesen befindet sich direkt an der B54
- Borghorst Innenstadt 1,8 km
- Auffahrt B54 1,2 km
- Autobahnen A1 und A43 20 km.
- Münster Innenstadt 27 km.
- Steinfurt Innenstadt 6,3 km

Grundstücksfläche:

22.005 m² davon 15.000 m² als Freifläche nutzbar

Freistellung:

Ab sofort

Allgemeines:

1. Unsere Angebote basieren auf den Angaben unseres Auftraggebers. Eine Haftung für die Richtigkeit und Vollständigkeit der Angebote werden von uns nicht übernommen.
2. Unsere Angebote sind ausschließlich an den Angebotsempfänger gerichtet und von uns können gleichzeitig mehreren Interessenten offeriert werden. Ein Zwischenverkauf oder eine Zwischenvermietung bleibt uns vorbehalten. Die Weitergabe dieser Angebote an Dritte ist nicht erlaubt. Im Falle einer Weitergabe an Dritte, macht sich derjenige in Höhe der vereinbarten Provision schadensersatzpflichtig, falls es aufgrund der Weitergabe zu einem Vertragsabschluss kommt.
3. Der im Angebotsschreiben genannte Preis für ein Objekt (Mietzins, Kaufpreis, usw.) ist nur ein Richtwert, daher absolut freibleibend. Der Anspruch auf Maklerprovision bleibt auch dann bestehen, wenn die vertragsschließenden Parteien einen höheren oder niedrigeren Preis für das Objekt vereinbaren, der von dem angegebenen Preis abweicht. Die Höhe der Maklerprovision richtet sich nach dem tatsächlich vereinbarten Preis.
4. Provision

Unser Maklerhonorar beträgt, unbeschadet einer etwaigen Provision, die wir mit dem anderen Vertragspartner vereinbaren oder erhalten und zu deren Vereinbarung wir berechtigt sind (Doppeltätigkeit):

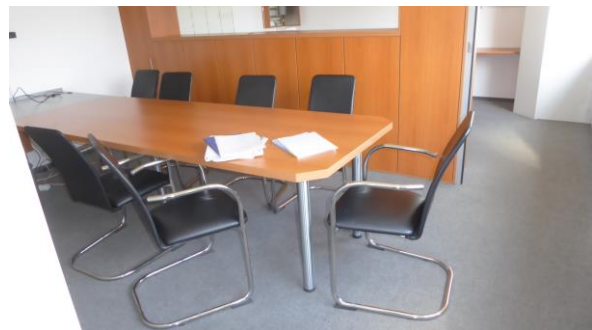
- a) bei der Vermittlung eines gewerblichen oder Anlage Kaufobjektes 5,95% des Nettoverkaufspreises inkl. der gesetzlichen Mehrwertsteuer von 19%. Zu zahlen vom Käufer bei Abschluss des Notarvertrages.
- b) Bei privaten Immobilien, Eigentumswohnungen, Einfamilienhäusern, Doppelhaushälften, Reihenhäusern und auch unbebauten Grundstücken zum privaten Bau zahlen beide Parteien eine hälftige rechtskonforme Provision, Verkäufer und Käufer also jeweils 3,57 % des notariellen Kaufpreises inkl. 19% MwSt. bei Abschluss des Notarvertrages. Die Provision ist mit Unterzeichnung des Notarvertrages sofort und ohne Abzug nach Erhalt der Rechnung fällig.
- c) Für die Vermittlung eines Vorkaufrechts erhalten wir von Berechtigten 3,57% inkl. MwSt. des Verkehrswertes des Gesamtobjektes, bei der Ausübung des Vorkaufrechtes weitere 3,57 % inkl. des Kaufpreises.
- d) bei Abschluss eines gewerblichen Mietvertrages, 3 Monatskaltmieten zzgl. der gesetzlichen Mehrwertsteuer von 19%. Zu zahlen vom Mieter bei Unterschrift des Mietvertrages.
- e) bei Abschluss eines privaten Mietvertrages über Wohnräume, 2,38 Monatskaltmieten inkl. der gesetzlichen Mehrwertsteuer von 19%. Zu zahlen vom Auftraggeber bei Unterschrift des Mietvertrages.

Inh. Dipl. Math. S. Kacar

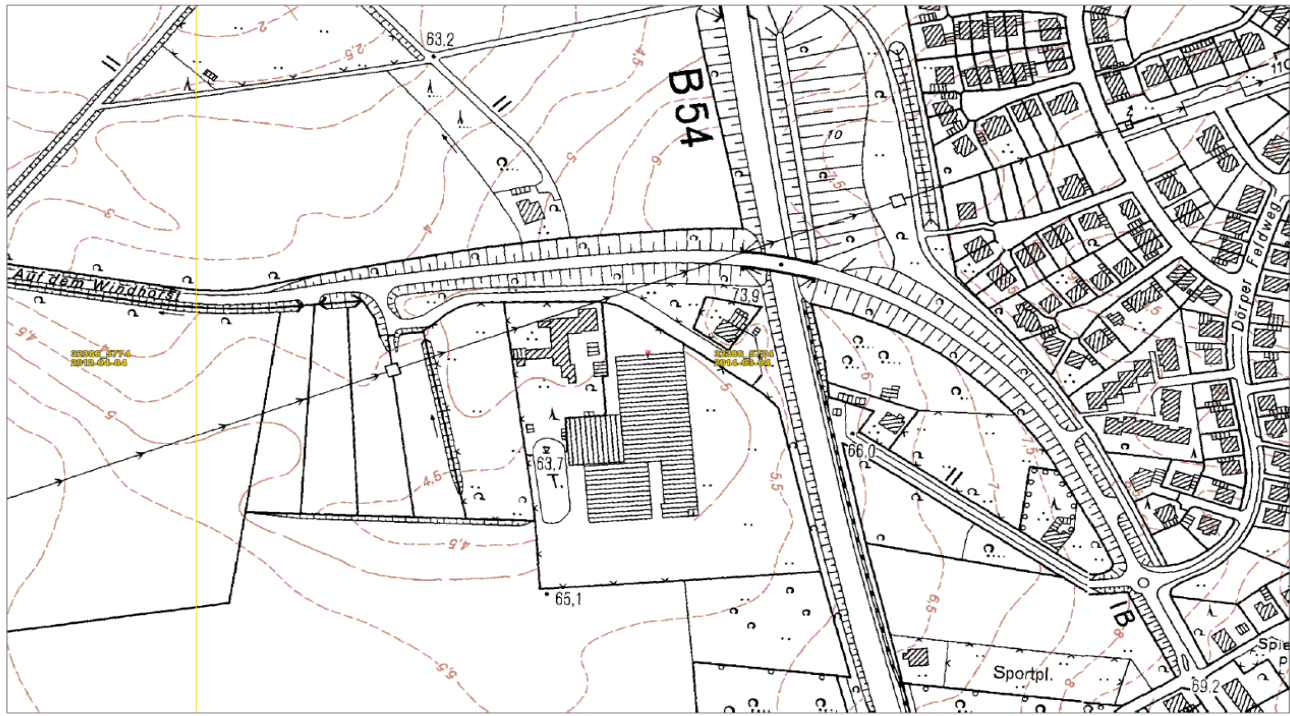
City Kontakt Immobilien Von-Esmarch-Str.28a 48149 Münster

Tel: +49 251-4902686 Mobil: 0170 7538554

www.citykontaktimmobilien.de cki@citykontaktimmobilien.de



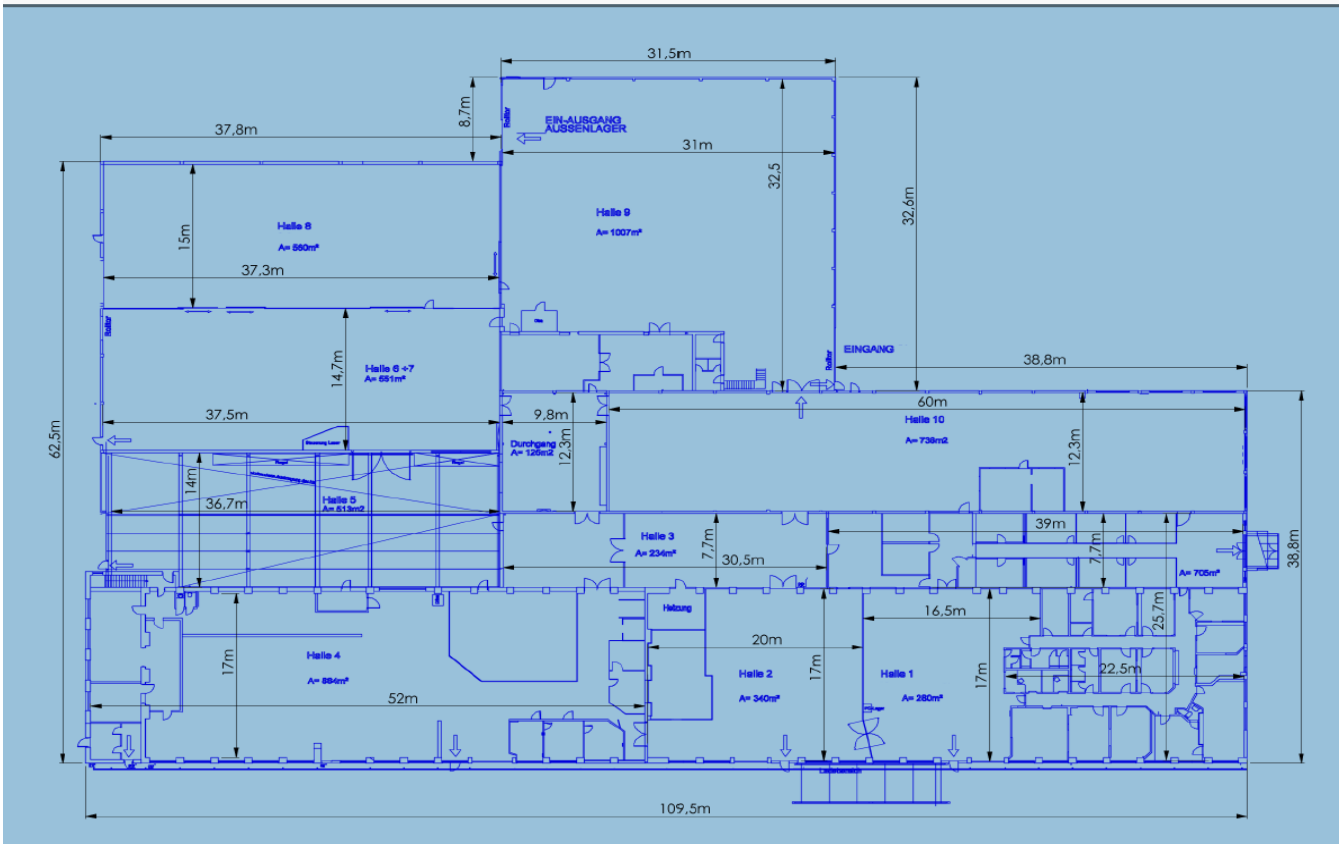




ca. 1 : 2000

Geobasisdaten der Kommunen und des Landes NRW © Geobasis NRW - keine amtliche Darstellung
Für Geodaten anderer Quellen gelten die Nutzungs- und Lizenzbedingungen der jeweils zugrundeliegenden Dienste

Lageplan



Grundriss