



Ca.95,00 m² 3ZKB Whg.
mit Loggia in Münster-
Wolbeck
Cki 1571



Mietpreis :1.280,00€ +300,00€ NK/HK

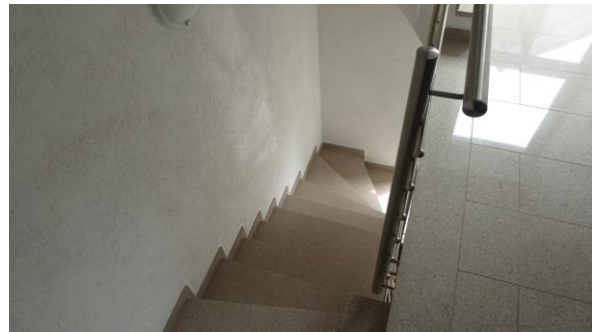
Ansprechpartner : Dipl. Math. S. Kacar

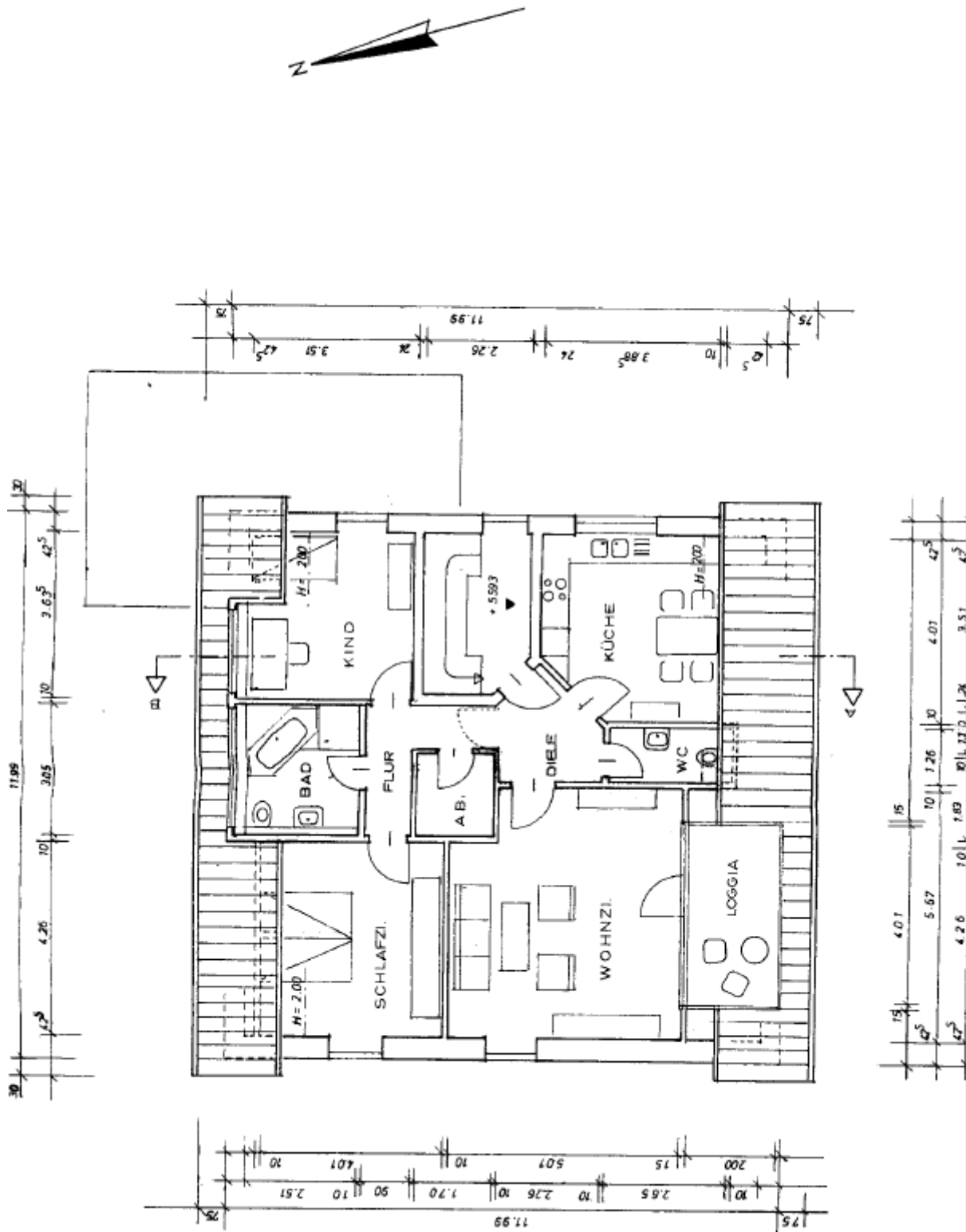
Janskamp

48167 Münster-Wolbeck

- Objektadresse:** Janskamp
48167 Münster
- Objektbeschreibung:** Die 95,00 m² 3ZKB Wohnung befindet sich im 1.0G eines Einfamilienhauses im absolut ruhig gelegenen, östlichen Wohnviertel Münster-Wolbeck.
Die Wohnung teilt sich Auf:
- | | |
|----------------------------------|----------------------|
| - Wohnzimmer | 27,43 m ² |
| - Schlafzimmer | 15,18 m ² |
| - Arbeitszimmer | 11,72 m ² |
| - Bad | 7,66 m ² |
| - Loggia 8,06 m ² 50% | 4,03 m ² |
| - Flur | 4,46 m ² |
| - Diele | 3,61 m ² |
| - Küche ausgestattet mit EBK. | 13,05 m ² |
- inkl. Elektrogeräten und kann übernommen werden
- | | |
|-----------------|---------------------|
| - Abstellraum 1 | 3,11 m ² |
| - Abstellraum 2 | 3,34 m ² |
- Außenstellplatz 35,00 € /mtl.
- Die Wohnung kann zum 01.07.2024 bezogen werden.
- Lagebeschreibung:** Die Wohnung befindet im absolut ruhigen Wohnviertel Münster-Wolbeck.
- Baujahr:** 2008
- Wohnfläche:** Ca. 95,00 m²
- Ausstattung:**
- 3 Zimmer
 - Diele
 - 2 Abstellräume
 - Bad mit Wanne und Fenster
 - Loggia Südausrichtung
 - Küche ausgestattet mit EBK inkl. Elektrogeräten kann übernommen werden
 - Fußbodenheizung Zentral Gas, Solar
 - Granitböden
 - Dreifachverglaste Fenster
 - Elektrische Rollläden
- Energieausweis:** Typ:Bedarf
Kennwert:23,6kWh/(m²a)
WW inkl.:Ja
Energieträger /Heiz.Art:Strom, Solar
Erstell.Datum: 15.05.2024
Gültig bis 14.05.2034
- Infrastruktur:** Die Wohnung befindet sich in einem ruhigen Wohnviertel des Stadtteils Münster -Wolbeck.
-7 km bis zur Innenstadt Münster
- Die Schulen, Kindergarten, Banken und Discountermärkte befinden sich im Umkreis von 500 m.
- Einzug:** Zum 01.07.2024
- Allgemeines:** Eine Haftung für die Richtigkeit und Vollständigkeit der Angebote werden von uns nicht übernommen.
Die Auskünfte über die Angebote werden uns lediglich durch den Auftraggeber erteilt.







Grundriss