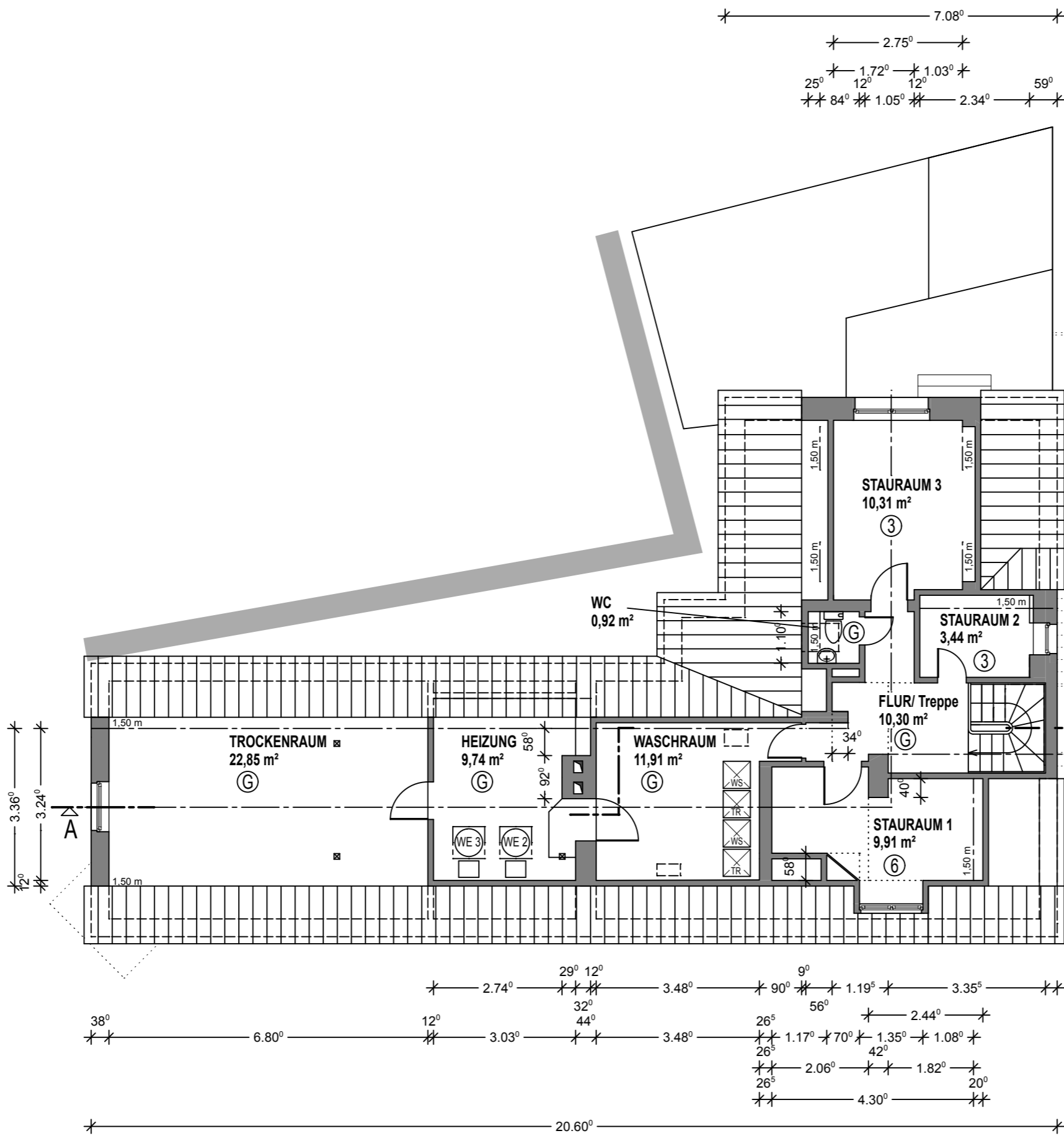


Brüderstraße



DACHGESCHOSS NUTZFLÄCHEN

Trockenraum	22,85 m ²
Heizung	9,74 m ²
Waschraum	11,91 m ²
Flur/ Treppe	10,30 m ²
WC	0,92 m ²

Gemeinschaftliche - Nutzfläche 55,72 m²

Stauraum 1 - WE 6, 2. OG	9,91 m ²
Stauraum 2 - WE 3, 1. OG	3,44 m ²
Stauraum 3 - WE 3, 1. OG	10,31 m ²

Nutzfläche Wohneinheiten 23,65 m²

- Mauerwerk Bestand
- HEIZUNG Heizungsanlage
- Gemeinschaftsfläche

Dachgeschoss

**Brüderstraße 15
59494 Soest**

**Soest - Immo - Invest UG
Werler Landstraße 40
59494 Soest**

M 1:100 - 26.06.2021



Dipl.-Ing. (FH)
Silke Justus
Mittelstraße 13
45549 Sprockhövel

