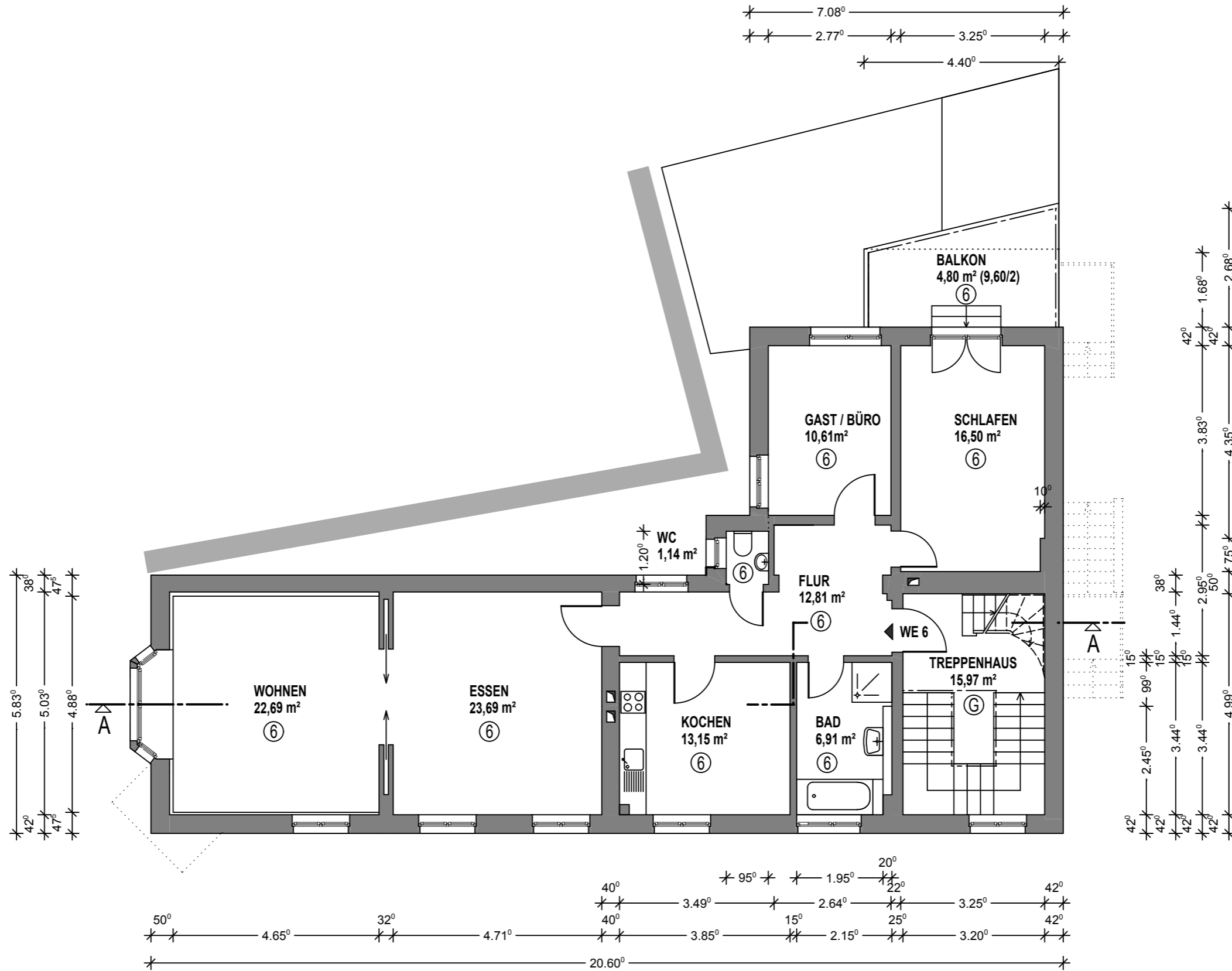



Brüderstraße



WOHNFLÄCHE WOHNHEINHEIT 6

Wohnen	22,69 m ²
Essen	23,69 m ²
Kochen	13,15 m ²
Bad	6,91 m ²
Flur	12,81 m ²
WC	1,14 m ²
Gast / Büro	10,61 m ²
Schlafen	16,50 m ²
Balkon	4,80 m ²

**Wohnfläche WE 6
2.Obergeschoss 112,30 m²**

-  Mauerwerk Bestand
- HEIZUNG** Heizungsanlage
- G** Gemeinschaftsfläche

2. Obergeschoss

**Brüderstraße 15
59494 Soest**

Soest - Immo - Invest UG
Werler Landstraße 40
59494 Soest

M 1:100 - 26.06.2021


silke justus
innenarchitektur

Dipl.-Ing. (FH)
Silke Justus
Mittelstraße 13
45549 Sprockhövel

Am Soestbach

