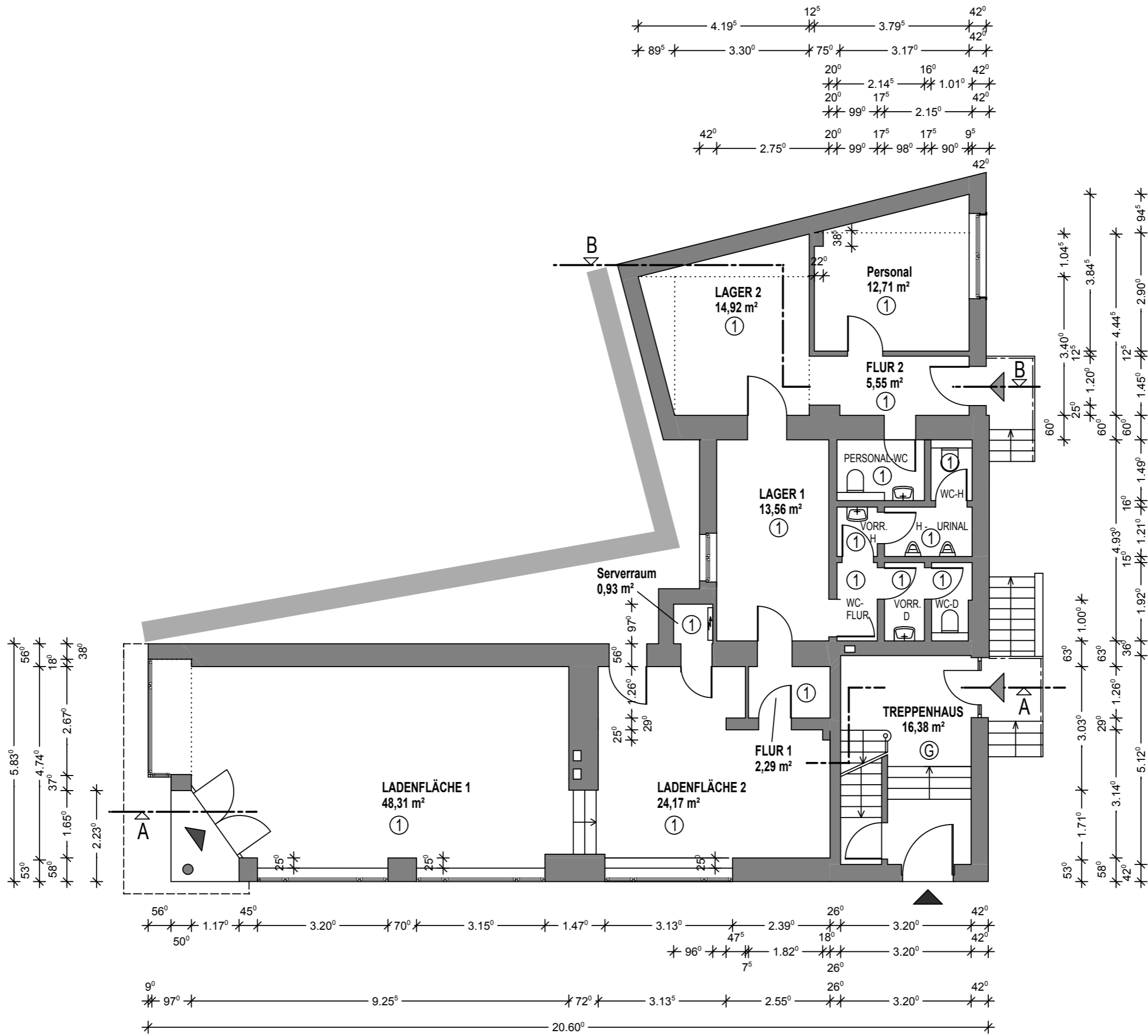


Brüderstraße



LADENLOKAL NUTZFLÄCHEN	
Ladenfläche 1	48,31 m ²
Ladenfläche 2	24,17 m ²
Serverraum	0,93 m ²
Flur 1	2,29 m ²
Lager 1	13,56 m ²
WC-Flur	1,90 m ²
Damen -Vorraum	1,88 m ²
Damen - WC	1,71 m ²
Herren - Vorraum	1,20 m ²
Herren - Urinal	2,60 m ²
Herren - WC	1,34 m ²
Personal - WC	3,20 m ²
Lager 2	14,92 m ²
Flur 2	5,50 m ²
Personal	12,71 m ²
Ladenlokal - Nutzfläche	136,23 m²

- Mauerwerk Bestand
- HEIZUNG** Heizungsanlage
- G** Gemeinschaftsfläche

Erdgeschoss -Ladenlokal

Brüderstraße 15
59494 Soest

Soest - Immo - Invest UG
Werler Landstraße 40
59494 Soest

M 1:100 - 26.06.2021



silke justus
innenarchitektur

Dipl.-Ing. (FH)
Silke Justus
Mittelstraße 13
45549 Sprockhövel

Am Soestbach