

Persönliche Leistungszusammenstellung für:
Klaus Kowalski

Ihr Fachberater:
Herr Dipl. Immobilienwirt Klaus Kowalski
Wuppertal
kkowalski@buedenbender-hausbau.de



Ihr neues Zuhause - maßgeschneidert nach Ihren Vorstellungen

Unser Angebot für Sie

Guten Tag, Klaus Kowalski,
Guten Tag,

vielen Dank für Ihr Interesse an einem Büdenbender-Haus.

Als Ihr kompetenter Partner unterstützen wir Sie gern über den gesamten Planungs- und Entstehungsprozess Ihres neuen Eigenheims: Von einer ersten Ideensammlung über die Beratung zu Ausstattungsdetails bis hin zur Schlüsselübergabe gehen wir jeden Schritt mit Ihnen gemeinsam.

Seit 1946 sind wir erfolgreich darin, die individuellen Wohnwünsche unserer Kunden wahr werden zu lassen. Büdenbender-Häuser sind echte Markenprodukte, die hohen Qualitätsstandards gerecht werden.

Sie haben sich nach ersten Gesprächen mit Büdenbender dazu entschlossen, auch den nächsten Schritt mit uns zu gehen. Wir freuen uns über dieses Vertrauen und unterbreiten Ihnen heute gern ein maßgeschneidertes Angebot für Ihr neues Zuhause.

Grundlage für unser Angebot sind die Allgemeine Bau- und Leistungsbeschreibung, die Zeichnungen und die folgende Detailbeschreibung.

Der Preis für **Erdgeschoss und Dachgeschoss in der Ausbaustufe "Schlüsselfertig"** beträgt **338.819,00 €** und liegt somit im vereinbarten Budgetrahmen.

Damit Sie sich einen genauen Überblick verschaffen können und damit auch Sicherheit über die zu erwartenden Kosten haben, listen wir Ihnen die Preise mit genauer Leistungsbeschreibung für die Ausbaugewerke beim Innenausbau einzeln auf.

Dieses Angebot ist bis zum **22.04.2023** gültig.

Kosten- und Leistungsübersicht:

Bauherr: Klaus Kowalski
Bauort:
Datum: 22.03.2023

Haus-Grunddaten:

Baubeschreibung: Unsere Cleveren 04/22
Preisliste: Preisliste 2022-2
Zeichnung vom: 30.06.2022
Außendienstmitarbeiter: Herr Dipl. Immobilienwirt Klaus Kowalski
Hauslänge: 9,05 m
Hausbreite: 9,05 m
Dachform: Sattel-/ Krüppelwalm
Dachneigung: 35°
Kniestockhöhe: 1,10 m
Wohnfläche ohne Kellergeschoss: 120,52 m²
Gründung: auf Bodenplatte

Detaillierte Beschreibung der Leistungen auf Grundlage der Allgemeinen Bau- und Leistungsbeschreibung "Unsere Cleveren 04/22":

Das nachfolgende Angebot gilt vorrangig vor der Baubeschreibung, es sind nur Leistungen im obigen Preis enthalten, die gem. diesem Angebot beschrieben worden sind.

Allgemeine Bau- und Leistungsbeschreibung

*** Nachhaltigkeit & Ökologie

Mit einem Bündenbender-Haus leisten Sie einen großen Beitrag zu einem nachhaltigen Umgang mit der Umwelt. Denn das Grundgerüst aller unserer Häuser besteht aus Holz und ist dadurch langlebig und wertbeständig. Außerdem trägt Ihr Haus durch den geringen Energieverbrauch und die Speicherung des Kohlendioxids im verbauten Holz aktiv zum Klimaschutz bei. Es ist uns ein persönliches Anliegen, in den Bereichen Umweltschutz und Bauökologie höchste Güte- und Qualitätsanforderungen zu erfüllen. Bei der Produktion achten wir auf die Verwendung ökologischer und gesundheitlich unbedenklicher Baustoffe.

Gut für Menschen, gut für die Umwelt.

Seit vielen Jahren sind wir Mitglied in verschiedenen Organisationen, u. a. in der Bundes-Gütegemeinschaft Montagebau und Fertighäuser e. V. (BMF),

im Bund Deutscher Fertigbau e. V. (BDF)



Bundesverband Deutscher Fertigbau e.V.

und in der Qualitätsgemeinschaft Deutscher Fertigbau e. V. (QDF).
So erhalten unsere Kunden die Sicherheit, dass höchste Qualitätsansprüche nicht nur eingehalten, sondern auch überwacht werden.



*** Architektenleistung

Zu den vielen Pluspunkten eines Büdenbender-Hauses gehört die im Festpreis enthaltene Architektenleistung (HOAI I-IV) für Ein- und Zweifamilienhäuser. Dazu zählt nicht nur die Entwurfsplanung, sondern auch das Bauantragsgespräch und die Bauantragsplanung (1:100), welche auch die Grundrisse, Ansichten, Schnitte, notwendigen Berechnungen, Formulare und das Planungsprotokoll enthält. Unser Fachpersonal unterstützt Sie mit wertvollen Ideen und jahrelanger Erfahrung. Bauantragsleistungen für Mehrfamilienhäuser, Brand- und Schallschutzgutachten gehören nicht zu unserem Leistungsumfang.

*** Wir nehmen uns Zeit für Sie

Bei der Ausstattung Ihres Hauses können Sie Ihre individuellen Wohnträume verwirklichen. Sobald der Bauantrag erstellt ist, legen wir gemeinsam mit Ihnen die individuelle Ausstattung für Ihr Traumhaus fest. Dafür laden wir Sie in unser Ausstattungszentrum „TRAUMWELT“ ein. Für die Planung der einzelnen Details nehmen wir uns zwei bis drei Tage Zeit für Sie, sodass wir gemeinsam alle spezifischen Merkmale der einzelnen Ausbauleistungen in Ruhe durchsprechen und festlegen können. In dieser Zeit sind Sie selbstverständlich unser Gast. Mit Abschluss der Ausstattungsberatung erhalten Sie das finale Ausstattungsprotokoll und die Ausstattungszeichnung für Ihr Haus. Diese Zusammenfassung bietet Ihnen eine Übersicht aller Bauleistungen, welche mit Ihnen vereinbart sind. Damit Sie schon beim Durchblättern dieser allgemeinen Bau- und Leistungsbeschreibung erkennen, welche Gewerke Sie nach Ihren Vorstellungen während der Ausstattungsberatung aussuchen können, haben wir dort den „TRAUMWELT“-Button“ eingebaut. Je nachdem wofür Sie sich entscheiden, kann es zu Mehr- oder Minderpreisen kommen.

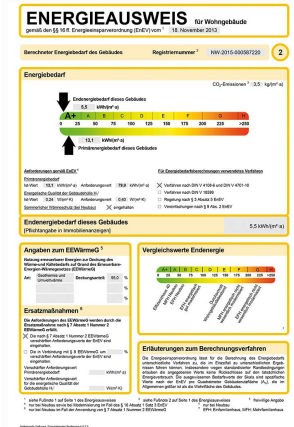


*** Statik

Bei Büdenbender nimmt Ihr Traumhaus zügig Form an. Sobald die Details der Ausstattung festgelegt sind, erstellen wir die statische Berechnung Ihres Büdenbender-Hauses, inklusive der statischen Berechnung für Ihren gemauerten Keller und Bodenplatte, selbst wenn diese Gewerke nicht über Büdenbender ausgeführt werden. Statische Berechnungen für Betonfertigg Keller erhalten Sie, sofern nicht bei uns beauftragt, von Ihrem Kellerhersteller. Je nach Bundesland und Bauordnung ist eine unabhängige Prüfstatik zu beauftragen, welche zusätzliche Kosten verursacht.

*** Wärmeschutzberechnung

Büdenbender-Häuser verfügen nicht nur über ein gesundes Raumklima, sondern auch über exzellente Dämmwerte. Unsere Häuser sind so konstruiert, dass sie die Grenzwerte und Maßgaben des aktuellen Gebäudeenergiegesetzes (GEG) unterschreiten und somit die Anforderungen des GEG mehr als erfüllen. Einen Wärmeschutznachweis und einen Energiepass für Ihr neues Wohnhaus erhalten Sie selbstverständlich nach der Ausstattungsberatung von uns.



*** Gute Planung schafft Sicherheit – von Anfang an

Bei Büdenbender liegt Ihr Bauvorhaben in professionellen und zuverlässigen Händen. Wenn die Statik berechnet ist und der Wärmeschutznachweis für Ihr künftiges Zuhause vorliegt, erstellen wir Ihnen eine detaillierte Ausführungsplanung für Ihren Neubau im Maßstab 1:50; auch die Elektroplanung führen wir detailgetreu aus. Für die Bodenplatte oder das Kellergeschoss stellt Ihnen Büdenbender die Ausführungsplanung kostenfrei zur Verfügung – selbst wenn diese Leistungen nicht im Leistungsumfang enthalten sind. Somit ist ein reibungsloser Bauablauf gewährleistet.

*** Anträge

Bequemer geht es nicht! Wenn die Gewerke in unserem Leistungsumfang enthalten sind, füllen wir Ihre Anträge für Elektro- und Wasserhausanschluss aus, welche Sie uns bitte zur Verfügung stellen. Sie müssen nur noch unterschreiben und die Anträge bei Ihren Versorgern einreichen.

*** Bauleitung

Genießen Sie von Anfang an ein Gefühl der Sicherheit, denn Sie überlassen Profis den Bau Ihres Hauses – das gilt auch für die Überwachung des Bauprozesses. Wir übernehmen selbstverständlich die Bauleitung für alle Bauleistungen, die wir mit Ihnen vereinbart haben. Ihr Bauleiter steht Ihnen während der Bauzeit für Fragen und Anmerkungen gerne zur Verfügung. Für den Hausbau erstellt Büdenbender einen Bauzeitenplan, der Ihnen als Orientierung für den Bauablauf dient. In diesem Bauzeitenplan sind die wesentlichen Meilensteine für Ihren Hausbau abgebildet. So sind Sie jederzeit darüber im Bilde, in welchen Etappen Ihr neues Zuhause Form annimmt.

*** Wohngesundheit

Wir tun alles, dass Ihr Haus wohngesund ist. Um wirklich sicher zu gehen, arbeiten wir mit dem renommierten Sentinel Haus Institut zusammen. Die Experten prüfen anhand von wissenschaftlichen Messungen alle unsere Materialien auf Stoffe, die Ihre Gesundheit beeinträchtigen könnten. Nicht nur bei Wänden, Decken, Dächern, sondern alle für den Innenraum notwendigen Dinge. Nur wenn strenge Grenzwerte eingehalten sind, erhält das Produkt die Freigabe und darf in Ihr Haus eingebaut werden. Gleichzeitig lassen wir unsere Mitarbeiter im gesünderen Bauen regelmäßig schulen. Denn gute, geprüfte Materialien



sind wichtig. Aber nur, wenn diese auch richtig zum Einsatz kommen, entsteht ein sicher gesünderes Haus.

*** Versicherung

Ihre Sicherheit ist uns wichtig. Daher wird für Sie eine Bauleistungsversicherung abgeschlossen, die alle an uns beauftragten Leistungen umfasst und für die Dauer der Bauausführung gültig ist.

Diese sichert Ihr Bauvorhaben gegen unvorhersehbare Schäden wie z. B. höhere Gewalt und Naturkatastrophen, ungewöhnliche Witterungseinflüsse (z. B. Überflutung, Sturm, Hagel), fahrlässige oder mutwillige Beschädigung (Vandalismus) durch Dritte und Verluste durch Diebstahl mit dem Gebäude fest verbundener versicherter Bestandteile.

*** Garantie

Auf Ihr Büdenbender-Haus erhalten Sie eine Gewährleistung nach BGB von bis zu fünf Jahren und eine Garantie von 30 Jahren auf die Grundkonstruktion und Standsicherheit. Ausgenommen davon sind maschinelle, elektrotechnische/elektronische Anlagen und vom Feuer berührte Teile und Anstriche von holzberührten Teilen im Außenbereich.

Hier liegt die Gewährleistung bei zwei Jahren.

*** Finanzielle Sicherheit

Büdenbender Hausbau hat sich einer unabhängigen Zertifizierung der Creditreform unterzogen und das Gütesiegel CrefoZert erhalten. Das Bonitätssiegel dokumentiert unsere Bestandsfähigkeit und gibt Ihnen als Bauherr eine zusätzliche finanzielle Sicherheit.

Auch von unseren Kreditinstituten wird uns regelmäßig eine sehr gute Bonität bescheinigt.

*** Festpreisgarantie

Auf den Leistungsumfang, der in Ihrem Verbraucherbaupvertrag festgelegt wurde, erhalten Sie nach § 11 des Verbraucherbaupvertrages einen garantierten Festpreis von 15 Monaten. Die Preise, welche Sie von uns erhalten, beinhalten die derzeit gültige Mehrwertsteuer und gelten für einen Bauort innerhalb Deutschlands, ohne Inseln.

*** Hausakte

Im Verlauf der Planung und Ausführung Ihres Bauvorhabens werden viele Dokumente und Unterlagen erstellt, welche Sie von uns erhalten. Damit Sie diese übersichtlich an einem Ort ablegen können, erhalten Sie von uns, nach der Schlussabnahme Ihres Hauses, eine digitale Hausakte. Diese Hausakte beinhaltet z. B. die Vertragsbestätigung, die Statik, den GEG-Nachweis, Bauzeichnungen, Ausstattungsprotokoll, Bedienungsanleitungen, Pflege- und Wartungshinweise.



Mit Hilfe dieser Hausakte haben Sie alle Dokumente, welche Ihr Haus betreffen, jederzeit übersichtlich griffbereit.

*** atmo-tec® Die diffusionsoffene Bündenbender Klimawand

Wir möchten, dass Sie sich in Ihrem künftigen Zuhause rundum wohlfühlen. Ein gutes Raumklima ist dafür eine wichtige Voraussetzung. Die Bündenbender-Klimawand atmo-tec® als Außenwand ist eine massive kammergetrocknete Holzfachwerkkonstruktion mit allseits gehobelten Hölzern. Sie wird ohne PE-Folien und Styropor gefertigt und ist somit diffusionsoffen. Ihre Funktionsweise kann man sich wie die einer atmungsaktiven Jacke vorstellen: Entstehende Feuchtigkeit wird nach außen abgegeben, kann aber – wie Kälte – nicht von außen eindringen.

Durch den konstruktiven Dreiklang aus KVH®, DUO- Lam und Stegträgern aus Schichtholz hat die insgesamt ca. 28 cm starke Wand eine besonders hohe Tragfähigkeit und Passgenauigkeit.

Technische Daten:

- 12,5 mm Gipskartonplatte
- 15,0 mm Holzwerkstoffplatte
- 200,0 mm Wärmedämmung WLG 035
- 200,0 mm Stegträger
- 200,0 mm Duo-Lam oder Konstruktionsvollholz (KVH)
- 35,0 mm Putzträgerplatte aus zementgebundenen Holzfasern
- 13-15 mm 2-lagiger diffusionsoffener mineralischer Edelputz

Energieeinsparung:

Dank exzellenter Dämmtechnik erreicht die Bündenbender atmo-tec® Klimawand einen branchenweit sehr guten Wärmedurchgangskoeffizienten von $0,17 \text{ W}/(\text{m}^2\text{K})$ im Mittel. Das spart Ihnen Geld – Tag für Tag.

Wohlfühlklima:

Im Sommer schön kühl, im Winter angenehm warm. Die diffusionsoffene Bauweise von atmo-tec® sorgt zu jeder Jahreszeit für ein ideales Raumklima. Der mehrschichtige Wandaufbau, gibt Feuchtigkeit nach außen ab, aber lässt weder Nässe noch Kälte hinein – und wirkt dadurch wie eine natürliche Klimaanlage.

Nachhaltigkeit:

atmo-tec® denkt an die Zukunft und unterstützt den Kreislauf der Natur. Sie besteht zum größten Teil aus dem nachwachsenden Rohstoff Holz. Das von uns verwendete Holz kommt grundsätzlich aus FSC oder PEFC zertifizierter Waldwirtschaft.

Ökologischer Wert:

atmo-tec® besteht ausschließlich aus gesundheitlich unbedenklichen Materialien. So ist z.B. die in der Wand eingesetzte Wärmedämmwolle mit dem Blauen Engel ausgezeichnet. Wärme- und Schallschutz werden hier ideal mit einem gesunden Wohnklima kombiniert.

Wohngesundheit:

In wissenschaftlichen Versuchen wurde nachgewiesen, dass Bewohner eines Hauses, in dem Holz verbaut ist, sich wohler fühlen als in einem konventionell gebauten Gebäude. Leistungs- sowie Erholungsfähigkeit nehmen zu und in einigen Fällen gaben Probanden sogar an, dass gesundheitliche Beschwerden sich verbessert hätten.



*** Brandschutz

Durch den Verzicht auf PE-Folie und Styropor beim Wandaufbau und dem alternativen Einsatz einer zementgebundenen Holzfaserplatte sowie eines zweilagigen mineralischen Edelputzes mit einer Stärke von 10 - 15 mm erzielen Büdenbender-Häuser hohe Sicherheitswerte beim Brandschutz.

*** Fassade

Die Fassade der Büdenbender-Außenwand hinterlässt einen ganz besonderen Eindruck – und das nicht nur optisch. In den Edelputzfassaden verbindet sich alte Handwerkskunst mit modernem Hightech zu individuellen Gebäudehüllen von besonderer Schönheit.

Die Fassade Ihres Büdenbender-Hauses besteht aus einem zweilagigen mineralischen Edelputz mit Scheibenputzstruktur in 3,0 mm Kornstärke. Diese Putzart zeichnet sich dadurch aus, dass sie auf mineralischer Basis besteht, durch die ca. 13-15 mm Dicke langlebig ist und einen sehr geringen Wartungsaufwand hat. Um einen Witterungsschutz der Büdenbender atmo-tec® Wand zu jeder Jahreszeit zu gewährleisten, verlässt diese die Produktion mit einer so genannten Kratzspachtelung. Die Übergänge werden im Anschluss der Richtarbeiten ausgeführt und runden so den Witterungsschutz ab. Die weiteren Putzschichten, inkl. eines Armierungsgewebes, werden auf der Baustelle aufgebracht. Der Egalisationsanstrich im Farbton weiß oder auf Wunsch farbig, besteht aus einer hoch diffusionsoffenen, matten Premium Siliconharz-Fassadenfarbe mit Selbstreinigungs-Effekt.

Ein weiterer Punkt, der unsere hochgedämmte Fassade langlebiger macht, liegt darin, dass der Putz einer Büdenbender atmo-tec® Wand eine größere Masse aufweist, als herkömmliche Dünnschichtsysteme. Das dadurch bedingte, deutlich höhere Wärmespeichervermögen verzögert die sonst übliche starke Auskühlung der Putze in der Nacht. Der Feuchteanfall auf der Putzoberfläche wird somit vermindert. So wird auf „natürliche“ Weise das verhindert, was sonst nur mit zusätzlichen Biozid-Wirkstoffen möglich ist

*** Innenwandelemente

Die stabilen Innenwände von Büdenbender garantieren durch die beidseitig angebrachten Holzwerkstoff- und Gipskartonplatten ein ruhiges Wohnen und gute Befestigungsmöglichkeiten, zum Beispiel für Ihre Küchenhängeschränke.

Dafür brauchen Sie weder einen Dübel oder andere Spezialbefestigungselemente.

Entsprechende Holzschrauben reichen aus.

Das ist einfach, sauber und sicher.

Auch unsere Innenwände sind aus natürlichen Materialien aufgebaut, sodass ein gesundes Raumklima entsteht, in dem sich alle wohlfühlen. Der Aufbau der Innenwände – egal ob tragend oder nichttragend – besteht immer aus einer mindestens 100 mm starken Holzfachwerkkonstruktion.

Technische Daten:

- 12,5 mm Gipskartonplatte
- 13,0 mm Holzwerkstoffplatte
- 60,0 mm Wärmedämmung
- 100,0 mm tragende Holzfachwerkkonstruktion (nach Statik)
- 13,0 mm Holzwerkstoffplatte
- 12,5 mm Gipskartonplatte



Mit dem oben gewählten vierschaligen Aufbau ist ein hohes Maß an Schallschutz auch innerhalb des Hauses gewährleistet.

*** Deckenkonstruktion

Büdenbender Deckenkonstruktionen erfüllen hohe Ansprüche an Belastbarkeit und ermöglichen Ihnen so Sicherheit und Ruhe.

Technische Daten:

- 24 mm Abstandslattung
- 280 mm tragende Holzdeckenbalken (kammergetrocknet) nach Statik
- 100 mm Wärmedämmung
- 19 mm Holzwerkstoffplatte: feuchtestfest, mit hoher Tragfähigkeit und besonders ökologisch

Daraus resultiert eine Rohbaudeckenstärke von 323 mm.
Bei nicht ausgebautem Dachgeschoss erhält die Decke mit zusätzlicher Dämmung den gleichen U-Wert wie das Dach.

*** Dachkonstruktion als Pfettendach

Das Pfettendach eines Büdenbender-Hauses besteht aus einem zimmermannsmäßigen Dachstuhl aus massiven, kammergetrockneten und gehobelten Hölzern (KVH). Von dieser massiven Bauweise sind Büdenbender-Bauherren immer wieder begeistert, weil sie auch für die Zukunft ein hohes Maß an Flexibilität zulässt. Alle Pfetten sowie die sichtbaren Ortssparren werden aus gütegeprüften Duo-Lam Balken hergestellt, sodass eine natürliche Rissbildung des Holzes verringert wird. Somit genügt das Büdenbender-Dach auch hohen optischen Ansprüchen. Die vorgefertigten Dachelemente sind mit Lattung, Konterlattung und einer dampfdiffusionsoffenen Unterspannbahn versehen. Beim späteren Ausbau kann somit die komplette Sparrenhöhe (200 mm) gedämmt werden (Vollsparrendämmung). Die Kehlbalcken werden den statischen Erfordernissen angepasst und können auf Wunsch gegen Mehrpreis mit einer begehbaren Naturholzschalung im Spitzboden versehen werden. Die Dachüberstände werden mit optisch ansprechenden Mehrschichtplatten inkl. eines Voranstriches verkleidet und verleihen Ihrem Haus dadurch nicht nur ein schönes Aussehen, sondern bieten zugleich einen guten Witterungsschutz. Alle außen sichtbaren Teile werden weiß, kieselgrau oder kieferfarben vorgestrichen.

*** Dacheindeckung

Ihr Haus bekommt eine Eindeckung mit Finkenberger-Pfannen Typ Longlife von Nelskamp, die Dank der Longlife Oberfläche lange sauber bleiben. „Longlife“ sorgt dafür, dass sich Schmutzpartikel, Flechten oder Algen kaum noch auf den Dachsteinen festsetzen. Jeder Regenschauer wird zur Dusche!

Aus Ton. Aus Beton. Aus Erfahrung.
NELSKAMP

*** Dachentwässerung (Klempnerarbeiten)

Büdenbender verwendet standardmäßig Dachrinnen und Fallrohre aus korrosionsbeständigem Titanzink. Diese sehen nicht nur schön aus, sondern sind auch sehr widerstandsfähig und damit extrem langlebig. Die Fallrohre werden bis an die Standrohre geführt.

*** Fenster und Fenstertüren

Die Fenster und Fenstertüren, die wir bei Büdenbender verwenden, werden vielfältigen Ansprüchen gerecht. Sie verleihen Ihrer Hausfassade nicht nur eine individuelle Note und sorgen dafür, dass der Straßenlärm draußen bleibt, sie tragen auch erheblich zur Energieersparnis bei und geben Ihnen ein gutes Gefühl der Sicherheit.

Zum Einsatz kommen hochmoderne Marken-Kunststofffenster (weiß) mit einer Kombination aus einem innovativen Mehrkammer-Rahmenprofil in 82 mm Bautiefe und drei Dichtungsebenen.

Diese Fenster verfügen über eine 3-Scheiben-Wärmeschutzverglasung mit einem Wärmedurchgangskoeffizienten nach DIN EN 673 $U_g = 0,6 \text{ W}/(\text{m}^2\text{K})$. Dies macht das Büdenbender-Fenster zu einem exklusiven Wohlfühlfenster.

Besondere Beachtung verdient die Sicherheit. Neben der hohen Widerstandsfähigkeit des Verbundwerkstoffes bieten diese Energiesparfenster eine überdurchschnittliche Bautiefe mit weit innen liegenden Beschlägen. Alle sicherheitsrelevanten Teile des deutschen Markenbeschlags werden aus Stahl gefertigt. Zusätzlich werden alle Fenster- und Fenstertüren mit Achtkantpilzzapfen und mindestens vier Sicherheitsschließblechen ausgestattet. Hier finden Langfinger wenig Ansatzpunkte.

Der Einbau der Fenster wird, in Anlehnung an die Richtlinien des Institutes für Fenstertechnik in Rosenheim, mit dampfdiffusionsoffenen Multifunktionsbändern zwischen Blendrahmen und Konstruktion ausgeführt.

*** Außenfensterbänke

Die 20 mm starken Granitfensterbänke werden in einer speziellen Systemlösung eingebracht, die eine dementsprechende Dichtigkeit gewährleistet. Zusätzlich sorgen Ablaufrinnen und eine Abtropfkante für eine saubere Fassade. Bei einer Holzschalung werden konstruktiv bedingt Aluminium-Fensterbänke verbaut.

Diese können generell alternativ gewählt werden.

*** Rollläden

Rollläden schützen vor Sonne sowie Regen und bieten Ihnen Privatsphäre in den eigenen vier Wänden.

Deshalb sind Rollläden bei Büdenbender auch inklusive.

Rechteckige Fenster und Balkontüren erhalten – soweit technisch möglich – Kunststoff-Rollläden in unterschiedlichen Farben mit Lüftungsschlitzen und einer Aluminium-Endschiene.

Die Rollladenkästen erreichen einen U-Wert von $0,57 \text{ W}/(\text{m}^2\text{K})$ und sind flächenbündig inklusive einer unterseitig leicht zugänglichen Revisionsöffnung.

Die Bedienung erfolgt über eine Kurbel.

1,00 Stck. elektr. Rollladenantriebe anstelle der Gurtbedienung bei den Fenster und Terrassentüren mit einer Fensterfläche von größer 3,50 qm

*** Haustür

Sie erhalten eine weiße Haustür von Weißler. Der eingebaute, umlaufende Stahlrahmen mit zusätzlichen Aluminium-Stabilisatoren verleiht der Tür besondere Stabilität, ein großes Stehvermögen und hohe Verwindungssteifigkeit. Zudem ist der Stahlrahmen ein gutes Schutzschild gegen Einbrecher, da das Haustürschloss und die 3D-Bänder



fest mit dem Stahlrahmen verbaut sind. Aber natürlich spart die Tür mit der im Standard befindlichen 3-Scheiben-Wärmeschutzverglasung (Ug-Wert 0,5 W/(m²K)), dem 100 mm starken Türflügel und der umlaufenden 2-fach Dichtungsebene inklusive patentierter Schleifdichtung viel Energie. Der U-Wert der ganzen Tür liegt bei 0,76 W/(m²K). Dass der Türflügel bündig mit dem Rahmen abschließt, sieht nicht nur gut aus, sondern dient zusätzlich auch noch Ihrer Sicherheit, da hier Langfinger keine Angriffsfläche finden. Durch den 4-fachen Lackaufbau verfügt die Haustür über eine hohe UV-Stabilität.

Sie erhalten 5 Schlüssel zum Traumhaus.

Standard-Ausstattung Serie VarioLine:

- 3-fach Float 4 mm (Klarglas), UG-Wert 0,5 W/(m²K)
- 100 mm Türflügelstärke
- 78 mm Blendrahmenstärke
- Türelement außen flächenbündig
- 2 umlaufende Dichtungsebenen, inkl. patentierter Schleifdichtung
- zusätzlich 3. Dichtungsebene dreiseitig im Blendrahmen
- Fuhr 7-fach Duo-Bolzen-Schwenkriegel-Schloss
- 3D-Bänder, silberfarbig

*** Austrittsbereiche

Bei der Herstellung Ihrer Außenanlage sind die Vorschriftung zur Abdichtung des Gebäudes und zum Holzschutz zu berücksichtigen. Dazu müssen die Abstände der Anfüllung zu den Holzbauteilen eingehalten und entsprechende Kiesstreifen um Ihr Büdenbender-Haus angelegt werden. Wir empfehlen die Ausführung nach DIN-Vorschrift. Dafür wird der seitliche Laibungsanschluss der Austritte bei Haustüren, Nebeneingangstüren und Terrassentüren, welche an die Außenanlagen anschließen können, durch ein konstruktives Abdeckblech aus Aluminium geschützt.

Bei der Ausführung der Außenanlage ist der Übergang zu Ihrem Haus durch einen bauseitigen Gitterrost, eine Granitplatte oder einen Fußabstreifer herzustellen. Diese, wie auch die erforderlichen Auflager für die Übergänge sind nicht im Leistungsumfang von Büdenbender enthalten.

*** Gerüst

Büdenbender setzt auch beim Bauablauf auf Sicherheit. Wir rüsten Ihr Haus während der Bauphase entsprechend den Unfallverhütungsvorschriften der Bauberufsgenossenschaft (bis 30 cm unterhalb der Bodenplatte) ein.

*** Abfallbeseitigung

Auch die Abfallbeseitigung an der Baustelle für die von Büdenbender ausgeführten Gewerke ist in unserem Leistungsumfang enthalten.

*** Anschlussarbeiten

Alle Außen- und Innenwände im Erdgeschoss werden vollflächig in ein Mörtelbett gesetzt und zusätzlich mit einer Abdichtung versehen, sodass der luftdichte Anschluss gewährleistet ist. Diese konstruktiv saubere Lösung unterstützt das Energiekonzept Ihres Hauses.

*** Sonstiges

Der Angebotspreis beinhaltet Transportkosten, Montage, Auslösung und Kranarbeiten (bitte beachten Sie Punkt 2 der technischen Anlage).
Für die Dauer der Bündenbender-Leistungen wird ein Baustellen-WC zur Verfügung gestellt.

*** Viessmann INVISIBLE

Mit einem Bündenbender-Haus profitieren Sie als eine der Ersten von einer neuen Innovation der Haustechnik.
Bislang war ein Hauswirtschaftsraum immer von der Heiz- und Haustechnik dominiert. Dies gehört ab sofort der Vergangenheit an, denn in einem Gemeinschaftsprojekt mit Viessmann haben wir die Haustechnik nun so revolutioniert, dass sie in 60 cm breite Module passt, welche sich unauffällig in die Architektur Ihres Hauses integrieren lassen. Ob nun die Heizung, der Warmwasserspeicher oder die Lüftungstechnik: Alles verschwindet in diesen Elementen und gibt Ihnen neuen Raum für Ihre Ideen. Sei es nun für einen Fitnessraum, ein Homeoffice oder eine Wellness-Oase.



*** Heizungsinstallation

Luft/Wasser-Split-Wärmepumpe Vitocal 222-SI
Die innerhalb des Viessmann Invisible Systems integrierte Wärmepumpe Vitocal 222-SI nutzt umweltfreundlich und kostengünstig die in der Außenluft enthaltene Wärme. Die wetterfeste Außeneinheit steht auf einem einfachen, bauseits zu erstellenden Fundament aus Winkelsteinen. Der modulierende Betrieb der Vitocal 222-SI reduziert das ständige An- und Ausschalten.
Zudem sind der drehzahlgeregelte Ventilator und Verdichter sehr leise.
Für hohen Komfort beim Trink-Warmwasser sorgt ein Speicher mit 250 Liter Inhalt.



Praktisch und komfortabel:

Mit ViCare von Viessmann ist Ihre Heizung smart.
Sie genießen nicht nur perfekte Wärme, sondern auch Transparenz und den Überblick über Ihre Haustechnik, bis hin zu Ihrer kompatiblen Waschmaschine. Die Technik dafür ist in Ihrer Heizung bereits integriert.
Mit der smarten ViCare App haben Sie die Kontrolle über Ihre Raumtemperaturen. Eine Photovoltaik-Anlage von Viessmann sorgt dafür, dass der erzeugte Strom genau da eingesetzt wird, wo es gerade sinnvoll ist. Und das alles mit der Sicherheit von deutschen Servern und deutschen Privatsphärestandards.
Auch gibt sie Ihnen Sicherheit beim Betrieb Ihrer Haustechnik, denn im Zusammenspiel mit den optional erhältlichen Viessmann Service Plus Paketen und der Garantieverlängerung, können Sie sich auf einen stets effizienten und zuverlässigen Betrieb verlassen.



*** Fußbodenheizung (FBH)

Wir sorgen dafür, dass in allen Räumen Ihres Hauses wohlige Wärme herrscht. Die wasserführende Fußbodenheizung wird für jeden Raum einzeln geregelt, die Heizkreise werden nach der Wärmebedarfsberechnung ausgelegt.



Die nach DIN 4726 zugelassenen Rohrleitungen werden auf einer verstärkten Dämmung verlegt und fixiert. Heizkreisverteiler und Stellmotoren sitzen flächenbündig in der Wand.
Alle Wohnräume werden mit Fußbodenheizung ausgestattet.
Nebenzimmer, wie Speisekammer oder Abstellraum erhalten keine Fußbodenheizung.

*** Elektroinstallation inkl. Vorinstallation

Bei Büdenbender ist Ihr Bauvorhaben detailliert durchgeplant – von Anfang bis Ende. Die Elektroinstallation geht deshalb in die Einzelheiten. Jede Steckdose, jede Schaltung will gut überlegt sein. Diese detaillierte Planung, die wir gemeinsam mit Ihnen als Bauherren durchführen, zahlt sich aus. Büdenbender wird auch im Bereich der Elektroinstallation seinen hohen Qualitätsmaßstäben gerecht.

Die Elektro-Vorinstallation – bestehend aus Zughilfen in den Außen- und Innenwänden, Bohrungen für die Dosen und Wandöffnungen für die Installationen führen wir bereits im Werk aus.
Die Anordnung der Anschlüsse legen wir vor der Ausführung zusammen mit Ihnen fest, damit ist eine praktische und bequeme Nutzung gewährleistet.
Die Anzahl der Bohrungen führen wir gemäß unserer Bauleistungsbeschreibung aus, bei der Installation richten wir uns nach den Vorschriften des VDE.

Der Zählerkasten hat zwei Zählerfelder und ein Verteilerfeld. Je nach Hausgröße verlegen wir die erforderliche Anzahl von Stromkreisen für Licht und Steckdosen in 230 Volt und versehen sie mit den entsprechenden Absicherungen.
Der Überspannungsschutz, mit Schutz des Zählers für Gebäude ohne äußeren Blitzschutz, ist enthalten.

Die gesamte Anlage wird an das Erdungsband - das ist bauseits im Fundament verlegt - zur Erdung angeschlossen.
Dusche und Wanne erhalten wenn nötig eine Potentialausgleichsleitung.
Die Elektroinstallation durch Büdenbender beginnt hinter dem Hausanschlusskasten des Energieversorgers, der in unmittelbarer Nähe des Zählerschranks liegt.

Und hier noch etwas Positives:
Die Deutsche Kommission Elektrotechnik Elektronik Informationstechnik (DKE) konnte zwischenzeitlich davon überzeugt werden, daß der zunächst verpflichtende Einbau der Fehlerlichtbogen-Schutzeinrichtung (AFDD) revidiert wurde.
Dies bedeutet, daß wir entgegen der dem Angebot zugrunde liegenden Bauleistungsbeschreibung vom Einbau absehen.
Hier konnte wegen nicht erprobter Gebrauchstauglichkeit und der mit der Installation verbundenen hohen Kosten, die DIN VDE 0100-420 novelliert werden.
Sofern Sie jedoch die Installation wünschen, kann diese gerne im Rahmen der Ausstattungsberatung wieder erworben werden.

Wir statten die einzelnen Räume Ihres neuen Zuhauses mit der folgenden Menge Steckdosen, Anschlüsse und Lichtschaltern aus.
Ausstattung: Diele (EG)

- 1 Stck Raumthermostat für FBH.
- 1 Stück Auskontrollschaltung mit 1 Brennstelle
- 1 Stück Kreuzschaltung mit 1 Brennstelle und 3 Schaltstellen
- 1 Stück Steckdose 1-fach
- 1 Stück Klingelanlage mit Gong
- 1 Stck Netzunabhängiger Rauchmelder

Ausstattung: HWR. Homeoffice (EG)

- 1 Stck Raumthermostat für FBH.
- 1 Stück Ausschaltung mit 1 Brennstelle
- 1 Stück Steckdose 1-fach
- 1 Stück Waschmaschinenanschluss



- 1 Stück Trockneranschluss

Ausstattung: WC (EG)

- 1 Stck Raumthermostat für FBH.
- 1 Stück Auskontrollschaltung mit 1 Brennstelle
- 1 Stück Steckdose 1-fach

Ausstattung: Wintergarten (EG)

- 1 Stck Raumthermostat für FBH.
- 1 Stück Ausschaltung mit 1 Brennstelle

Ausstattung: Kochen (EG)

- 1 Stck Raumthermostat für FBH.
- 1 Stück Ausschaltung mit 1 Brennstelle
- 2 Stück Steckdose 1-fach
- 3 Stck Steckdose 2-fach
- 1 Stück Herdanschluss
- 1 Stück Spülmaschinenanschluss

Ausstattung: Wohnen/Essen (EG)

- 1 Stck Raumthermostat für FBH.
- 1 Stück Ausschaltung mit 1 Brennstelle
- 1 Stück Auskontrollschaltung mit 1 Brennstelle
- 1 Stck Wechselschaltung mit einer 1 Brennstelle
- 3 Stück Steckdose 1-fach
- 3 Stck Steckdose 2-fach
- 3 Stck Steckdose 3-fach
- 1 Stück Außensteckdose 1-fach mit Klappdeckel
- 1 Stück Antennenanschluss
- 1 Stück Telefonanschluss

Ausstattung: Flur (DG)

- 1 Stck Raumthermostat für FBH.
- 1 Stück Kreuzschaltung mit 1 Brennstelle und 3 Schaltstellen
- 1 Stck Netzunabhängiger Rauchmelder

Ausstattung: Bad (DG)

- 1 Stck Raumthermostat für FBH.
- 1 Stück Auskontrollschaltung mit 1 Brennstelle
- 1 Stck Steckdose 1-fach mit Absicherung
- 1 Stück Steckdose 1-fach
- 1 Stück Wandauslass als Dauerspannung

Ausstattung: Kind 2 (DG)

- 1 Stck Raumthermostat für FBH.
- 1 Stück Ausschaltung mit 1 Brennstelle
- 1 Stück Steckdose 1-fach
- 3 Stck Steckdose 2-fach
- 1 Stck Netzunabhängiger Rauchmelder

Ausstattung: Kind 1 (DG)

- 1 Stck Raumthermostat für FBH.
- 1 Stück Ausschaltung mit 1 Brennstelle
- 1 Stück Steckdose 1-fach
- 3 Stck Steckdose 2-fach
- 1 Stck Netzunabhängiger Rauchmelder

Ausstattung: Schlafen (DG)

- 1 Stck Raumthermostat für FBH.
- 1 Stück Ausschaltung mit 1 Brennstelle
- 1 Stück Steckdose 1-fach
- 2 Stck Steckdose 2-fach
- 1 Stck Netzunabhängiger Rauchmelder

*** Moderne Sanitärrohinstallation

Zum gut versteckten „Innenleben“ Ihres künftigen Heims gehört die Sanitärrohinstallation. Hierbei legen wir natürlich großen Wert auf die Qualität des Materials und eine fachmännische Verlegung. Bei der Sanitärrohinstallation handelt es sich um die grundlegende Verrohrung der Wasser- und Abwasserleitungen in Ihrem Haus. Bei Büdenbender bedeutet das, dass die entsprechenden Sanitärmodule für Ihre Sanitärobjekte bereits im Werk vorinstalliert werden.

Die Rohrleitungen werden nach DIN-Vorschriften fachmännisch, zuverlässig und schallgedämmt komplett von der Wasseruhr bis zu den jeweiligen Anschlüssen in den entsprechenden Räumen verlegt. Diese Installationen sorgen ebenso wie die geräuscharmen Spülkästen für behagliches Wohnen. Außerdem montieren wir die Abwasserleitungen bis an die vorhandenen Grundleitungen im Gebäude. Für die Kalt- und Warmwasserversorgung werden Kunststoffrohre, sogenannte VPE-Rohre, verwendet. Die Entwässerung erfolgt über wärmebeständige HT-Rohre.

Eine Zirkulationsleitung inklusive Zeitschaltuhr wird ebenfalls installiert. Diese sorgt dafür, dass Sie sofort über Warmwasser an der Entnahmestelle verfügen. Für die Spüle in der Küche erhalten Sie einen Anschluss für Warmwasser, Kaltwasser und Abwasser. Im Hauswirtschaftsraum ist ein Waschmaschinenanschluss vorgesehen.

Alles dicht? Zu Ihrer Sicherheit führen wir eine Druckprüfung aller Frisch und Abwasserleitungen durch. Ein Protokoll der Prüfung erhalten Sie mit Ihrer Hausakte.

Als großes Plus bewerten unsere Bauherren auch immer wieder die geräuscharmen Spülkästen von Geberit, welche im Zusammenspiel mit den einzelnen schallentkoppelten Leitungen ein behagliches Wohnen bieten.



*** Gipskartonplatten an Decken (Vollgeschosse)

Nachdem die Hausinstallationen abgeschlossen sind, werden in den Vollgeschossen alle Decken mit 12,5 mm starken Gipskarton-Feuerschutzplatten (GKF) verkleidet. Diese weisen, im Vergleich zu herkömmlichen Gipskartonplatten einen erhöhten Feuerschutz auf. Somit haben die Decken Ihres Büdenbender Hauses die gleiche Feuerschutzklasse wie die vierschichtigen Wände.

*** Dämmung und Trockenausbau des Daches

Ebenfalls nach Abschluss der Hausinstallationen wird das Dachgeschoss diffusionsoffen, analog der Außenwand, ausgebaut. Dabei werden zunächst die Decken und Dachschrägen mit einer 200 mm starken Wärmedämmung (WLG 035) isoliert und anschließend mit einer 15 mm OSB-Holzwerkstoffplatte und einer 12,5 mm dicken Gipskartonplatte verschlossen. Zusätzlich wird im Bereich der Zwischendecke (Kehlbalkenlage) zum Spitzboden eine 24 mm Lattung eingebaut.

Mit einem U-Wert von 0,20 W/(m²K) im Mittel) bleibt das Dachgeschoss im Winter behaglich warm und im Sommer angenehm kühl.

*** Estrich

Zum Einsatz kommt ein schnell trocknender Zementestrich. Dieser wird schallentkoppelt (schwimmend) verlegt, ist nach 15 Tagen belegereif und sorgt somit für eine kurze Ausbauphase.

Die Trittschall- und Wärmedämmung ist ein Systembaustein der Fußbodenheizung und ist nur Bestandteil unseres Lieferumfanges, wenn die Fußbodenheizung durch Büdenbender eingebaut wird.

Aufbau Erdgeschoss:

- 65 mm Estrich
- 90 mm Wärmedämmung

Das ergibt eine Gesamtstärke von 155 mm ohne Bodenbelag.

Aufbau Dachgeschoss:

- 65 mm Estrich
- 85 mm Trittschall- und Wärmedämmung

Daraus resultiert eine Gesamtstärke von 150 mm ohne Bodenbelag.

*** Treppenanlage

Eine Treppe muss nicht nur optisch ansprechend sein und zum jeweiligen Haustyp passen, sondern auch Langlebigkeit und Trittsicherheit gewährleisten. Freuen Sie sich auf unsere Treppen-Ideen! Bei der Treppe setzt Büdenbender auf den nachwachsenden und natürlichen Rohstoff Holz. Unser Angebot umfasst eine Holzwangentreppe nach Planung in massiver Buche keilverzinkt inklusive des erforderlichen Brüstungsgeländers. Die Stufen werden beidseitig in die Wangen eingestemmt. Durch eine dreifache Versiegelung wird die Oberfläche dauerhaft geschützt. Die Geländerstäbe werden wahlweise in Holz oder Edelstahl ausgeführt.

Unabhängig von der Bauweise der Treppe und ihrem Grundriss sind beim Treppenbau wichtige Maße und technische Regeln in Bezug auf die Planung von Handlauf, Geländerführung und Treppenlaufbreite einzuhalten – sie haben sich aus Jahrhunderten von Erfahrungen im Treppenbau entwickelt. Wir beraten Sie gern, welcher Treppentyp für Ihr Büdenbender-Haus in Frage kommt!

*** Innenfensterbänke

Qualität setzt sich bei Büdenbender im Detail fort. Die Innenfensterbänke werden in Ihrem Haus wahlweise aus Marmor oder pflegeleichtem Kunststein gefertigt. In den Wohnräumen sind die Fensterbänke bis zu 25 cm breit.

*** Verspachtelung der Innenwände und Decken

The logo for ZEWOTHERM, featuring the word "ZEWOTHERM" in a bold, blue, sans-serif font inside a blue rounded rectangular border.The logo for güta günztaler treppenbau gmbh sontheim. It features the word "güta" in a large, dark blue, stylized font. To the right of "güta" is a red sunburst graphic. Below "güta" are the words "günztaler", "treppenbau gmbh", and "sontheim" in a smaller, red, sans-serif font.

Selbstverständlich kümmern wir uns um die Malerarbeiten in Ihrem neuen Heim. Das Verspachteln der Wände und Decken der ausgebauten Räume erfolgt nach DIN EN12583-2 in der Qualitätsstufe Q2. Hierbei werden die Fugen zuerst grundverspachtelt nach Q1, um dann noch einmal mit einem Feinspachtel nachbehandelt zu werden, sodass die Wände für die Malerarbeiten vorbereitet sind.

*** Fliesenarbeiten

In Ihrem Bündenbender-Haus werden ausschließlich Markenfliesen im Format bis 30 x 60 cm mit Kreuzfuge verlegt.

Wandfliesen

An den Wänden in Ihrem Bad und WC kommen Markenfliesen im Wert von bis zu 50,00 Euro je Quadratmeter zum Einsatz.

Diese werden im Bereich der jeweiligen Sanitärobjekte angebracht.

Dafür sind bei einem Waschtisch und WC jeweils 1,50 m²,

für die Rechteckdusche 5,00 m² und

für die Badewanne 4,00 m² Wandfliesen vorgesehen.

Die Dachschrägen erhalten keinen Fliesenbelag.

Bodenfliesen

Das Bad und das Gäste-WC erhalten keramische Fliesen bis zu einem Materialpreis von 50,00 Euro pro Quadratmeter. In Ihrem Bad, Duschbad oder Gäste-WC wird ein angepasster Fliesensockel verbaut.

*** Sanitärobjekte

Treffen Sie Ihre Wahl aus zwei verschiedenen weißen Keramikserien namhafter Markenhersteller:

> Vitgour Derby > Optima S

Bei Waschtisch-, Bade- und Duscharmaturen können Sie aus zwei Markenserien wählen:

> Vigour Clivia/Derby > Optima S

Zur Ausführung kommen: (Für die im Grundriss dargestellten Räume)

Für ein Bad:

- Waschtisch ca. 65 cm

- Einhebelmischbatterie

- Körperformgerechte Badewanne aus Acryl 170 x 75 cm, eingebaut in einem wärmedämmenden Wannenträger

- Aufputz-Einhebelmischer-Badebatterie mit Handbrause

- Duschtasse aus Acryl, je nach Grundrissplanung in den Größen: 80 x 80 cm

- Aufputz-Einhebelmischer-Brausebatterie mit Duschstange und Handbrause

- Optima Echtglas Duschtrennung mit Flügeltür

- Wandhängendes-WC inklusive Deckel mit schallgedämmt eingebautem 2-Mengen-Spülkasten von Geberit

Für ein Duschbad:

- Die Ausstattung Ihres Duschbades erfolgt analog zu der des Badezimmers, jedoch ohne Badewanne

Für ein Gäste-WC:

- Handwaschbecken

- Einhebelmischbatterie

DEUTSCHE
STEINZEUG 
AGROB BUCHTAL

 DURAVIT VIGOUR
FROM LABORATORY TO BATH

Wandhängendes WC inkl. Deckel mit schallgedämmt eingebautem 2-Mengen-Spülkasten von Geberit

*** Innentüren

Innentüren geben jedem Raum in Ihrem Haus ein eigenes Gesicht. Daher legt Bündenbender ein großes Augenmerk auf Wertigkeit. Die eleganten Innentüren von Huga sind dank des Röhrenspanstegs besonders robust und langlebig. Sie sind mit einer pflegeleichten, laminierten Oberfläche versehen. Hierbei haben Sie die Wahl zwischen 16 verschiedenen Farbtönen. Durch die dreiseitige Dichtung schließen die Türen geräuscharm und zugfrei.

Die Beschläge von Hoppe sind aus eloxiertem Leichtmetall gefertigt

Technische Daten:

- Melaminoberfläche, Struktur dekorabhängig Bütte, Softbütte oder Pore
- Röhrenspanstege

Da Bündenbender großen Wert auf Vielfalt legt, können wir Ihnen bei der Ausstattungsberatung gerne weitere Ausführungen anbieten.

*** Bodenbeläge

Wir möchten, dass Sie sich in Ihrem neuen Heim wirklich zu Hause fühlen. Alle Räume, die nicht mit Bodenfliesen ausgelegt sind, erhalten von uns einen qualitativ hochwertigen Laminat- oder Teppichboden mit einem Materialpreis von bis zu 35 Euro je Quadratmeter. Selbstverständlich verlegen wir auch die entsprechenden Fußleisten zum Bodenbelag. Der Laminatfußboden nach EN 13329 wird mit Trittschalldämmung verlegt.

*** Malerarbeiten

Aufsetzend auf die Verspachtelung (Qualitätsstufe Q2) erhalten sämtliche Wände und Decken (ausgenommen Holzflächen) eine weiße Beschichtung von Caparol MultiStruktur style/mittel. Dies ist eine organische, quarzgefüllte Strukturbeschichtung für außergewöhnliche Oberflächen. Die Beschichtung hat ein angenehmes und gleichmäßiges Strukturbild im Bürstenschlag, mit einer leicht zu reinigenden und matten Oberfläche. Alternativ wird eine Qualitätsraufaser tapeziert und mit diffusionsoffener Dispersions-Innenfarbe weiß gestrichen. Ausgenommen davon sind Hauswirtschafts-, Hausanschluss-, Vorrats- und Abstellräume, als auch Speisekammern und Garagen. Diese werden weiß gestrichen.

*** Endanstrich

Die Dachuntersichten sowie Sparren- und Pfettenköpfe werden vor Übergabe des Hauses nach Wahl in weiß, kieselgrau oder kieferfarben endbehandelt.

*** Reinigung

Das Haus wird nach Abschluss der Bündenbender-Leistungen besenrein übergeben.



Schulte | Räume



**Der Grundpreis für Erdgeschoss und Dachgeschoss in der
Ausbaustufe "Schlüsselfertig" gem.
der Allgemeinen Bau- und Leistungsbeschreibung "Unsere
Cleveren 04/22" beträgt:**

338.819,00 €

Büdenbender Effizienzhaus-Förderung

KFW-40 NH Paket bestehend aus:

- Außenwände in der Ausführung atmo-tec® Plus 36,4 cm anstelle atmo-tec® 28,4 cm
- Zusätzlich 10 cm Untersparrendämmung
- Verglasung der Fenster und Terrassentüren mit Thermospacer Psig = 0,037 (W/mK)

10.687 €

Hinweis:

Die Wandstärken werden um 8 cm nach außen vergrößert,
die Rauminhalte bleiben nahezu gleich!

Für die Cleveren auf Bodenplatte ist damit die Fördervoraussetzung erfüllt.

Bei individuellen Entwürfen sowie bei Abänderungen von den Cleveren bedarf es einer erneuten Prüfung. Sollte die Bauherrschaft eine Vorabprüfung wünschen, so können wir dies für einen Betrag von 1.250 Euro ausführen.

Dieser Betrag wird bei Auftragserteilung gutgeschrieben.

KFW 40 NH – Vorgang bei Büdenbender

Folgende beiden Positionen sind grundsätzlich bei Ausführung eines KFW geförderten Bauvorhabens im Grundpreis enthalten.

1. Nachhaltigkeitszertifizierung KfW 40 NH "Nachhaltiges Gebäude" 10.974 €

2. Fachplanung und Baubegleitung durch Energieeffizienzexperten 10.348 €

Diese beiden Positionen sind im Verbraucherbaupvertrag separat auszuweisen, so dass die Bauherrschaft die Förderung beantragen kann.

Auszug von der KfW:

Kredithöhe und Tilgungszuschuss.

Der maximale Kreditbetrag für die Effizienzhaus-Stufe 40 mit Nachhaltigkeits-Klasse liegt bei 120.000 Euro je Wohneinheit.

Zu einer Wohnung oder Wohneinheit gehört ein eigener Zugang, eine Küche bzw. Kochnische, Badezimmer und Toilette. Die Wohnung muss zur dauerhaften Wohnnutzung geeignet und bestimmt sein. Eine Einliegerwohnung zählt als separate Wohnung, wenn sie abgeschlossen ist.

Beim Kauf berechnen wir den Förderhöchstbetrag je Wohneinheit gemäß Kaufvertrag.

Davon erhalten Sie 5 % als Tilgungszuschuss, also maximal 6.000 Euro.

Mit dem Tilgungszuschuss sparen Sie Geld:

Der Tilgungszuschuss reduziert Ihren zurückzahlenden Kreditbetrag und verkürzt die Laufzeit. Sie müssen also nicht den gesamten Betrag zurückzahlen.

Den Tilgungszuschuss schreiben wir Ihnen nach Abschluss Ihres Vorhabens gut.

Eine Barauszahlung oder Überweisung ist nicht möglich.

Baubegleitung:

Die Baubegleitung für eine Effizienzhaus-Stufe 40 mit Nachhaltigkeits-Klasse fördern wir mit einem zusätzlichen Kreditbetrag und Tilgungszuschuss.

Immobilie: Ein- und Zweifamilienhaus, Doppelhaushälfte oder Reihenhaus

Max. Kreditbetrag: 10.000 Euro je Vorhaben

Tilgungszuschuss: 50% bis 5.000 Euro

Nachhaltigkeitszertifizierung:

Die Nachhaltigkeitszertifizierung eines Neubaus für die Effizienzhaus-Stufe 40 mit Nachhaltigkeits-Klasse fördern wir mit einem zusätzlichen Kreditbetrag.

Es gelten die gleichen Höchstbeträge wie bei der Baubegleitung.

Davon erhalten Sie ebenfalls 50 % als Tilgungszuschuss.

Anschlussarbeiten

Abdichtung der Bodenplatte nach den gültigen DIN Normen

803 €

Fassaden

Farbig abgesetzte Putzteilflächen gem. den Ansichten.

673 €

Hinweis: Es können farbige Edelputze mit einem Hellbezugswert über 20 ausgeführt werden.

Sockelputz bis 30 cm hoch verputzen sowie Anstrich des Sockelputzes an Bodenplatte herstellen.

1.128 €

Fenster und Terrassentüren

Fenster und Terrassentüren einseitig farbig foliert mit Standardfarben.

2.723 €

Ergänzungen zur Baubeschreibung

Zur Ausführung kommt eine Luftdichtheitsmessung.

643 €

Bodenplatte

Ausführung der Bodenplatte gemäß Baubeschreibung:

Aufgrund der momentanen angespannten wirtschaftlichen Situation der Rohstoffpreise handelt sich hierbei um Tagespreise der Bodenplatte.

Zum Zeitpunkt der Ausführung kann es hier zu Mehrkosten kommen.

1.) Schnurgerüst und Einmessung Ein Schnurgerüst in der ausgeschachteten Baugrube wird erstellt, um die richtige Position des Hauses auf dem Grundstück zu gewährleisten.

Die Einmessung wird vom Bauherren durch ein Vermessungsbüro oder das Katasteramt vorgenommen.

2.) Trennlage auf der Sauberkeitsschicht

Auf die bauseits eingebrachte Sauberkeitsschicht wird eine PE-Folie als Trennlage verlegt.

3.) Hausentwässerung und Schmutzwasser

Die Entwässerungsgrundleitung DN 100 wird unterhalb der Bodenplatte in ausgeschachteten Gräben mit ausreichendem Gefälle bis ca. 1,50 m vor die Bodenplatte verlegt. Vorgabe ist der Ausführungsplan. Enthalten sind bis zu vier Entwässerungsanschlüsse.

Inkl. Dichtheitsprüfung des Entwässerungsstranges unter der Bodenplatte. Bodeneinläufe etc. können auf Wunsch nachbemustert werden.

4.) Fundamenteerder

In der Fundamentplatte wird ein Erdungsband als Potentialausgleich aus verzinktem Stahl, mit einer Anschlussfahne aus Edelstahl V4A an vorgegebener Stelle verlegt. Es wird der bauseitig vorverlegte V4A-Fundamenteerder an der Bodenplatte angeschlossen. Zusätzlich oder gesondert verlangte Abnahmen oder Messungen durch Auflagen der Versorgungsunternehmen o. ä. sind nicht in unserem Leistungsumfang enthalten.

5.) Gründung und Bodenplatte

Die Gründung erfolgt nach den statischen Vorgaben als tragende Betonplatte $d = 20$ cm in der Betongüte C25/30. Die Bodenplatte erhält stirnseitig umlaufend eine Wärmedämmung von 80 mm Stärke. Für Versorgungsanschlüsse werden vier Leerrohre DN 70 bis DN 125 unter der Bodenplatte je bis 1,50 m Länge vor dem Gebäude vorgesehen.

Alternativ können bauseits gestellte Einführungssysteme berücksichtigt oder Öffnungen dafür gelassen werden. Das nachträgliche Schließen von eventuell geforderten Schachtöffnungen in der Bodenplatte ist eine Zusatzleistung und kann gesondert in Auftrag gegeben werden.

Weitere Leerrohre können ebenfalls auf Anfrage angeboten werden.

6.) Allgemeines

Bei der Angebotsplanung sind wir von einer Entwässerung mit einem natürlichen Gefälle ausgegangen. Sollte dies nicht gewährleistet sein, kann eine Entwässerung über eine Hebeanlage erforderlich sein. Dies führt zu Mehrkosten.

7.) Bei der Ausführung einer Split-Wärmepumpe Viessmann Vitocal 200-S ist für das Außengerät das Versetzen der Winkelsteine enthalten.

8.) Bauherrenleistungen

Wir gehen von folgenden Voraussetzungen aus:

Die Abdichtung der Bodenplatte kann auf der Grundlage des

Bemessungswasserstand der DIN 18533-1

Wassereinwirkungsklasse W1.1-E und W 1.2-E ausgeführt werden.

Sollte eine Drainage erforderlich sein, ist in diesem Fall zu prüfen, ob die Drainage an den öffentlichen Kanal angeschlossen werden darf bzw. eine Versickerung auf dem Grundstück oder eine anderweitige Ableitung des Drainagewassers möglich ist. Gegebenenfalls ist die Anordnung des Wohnhauses im Gelände zu prüfen.

Der Boden gehört zur Bodenklasse 3 bis 5.

Die Bodendruckfestigkeit liegt bei mindestens 200 kN/m².

Wir verweisen hier auf § 17.1 a-d des Verbraucherbauvertrages (Bodengutachten).

Der Baugrubenaushub wird gemäß den Vorschriften vorgenommen.

Ein frostsicherer Unterbau ist vorhanden und ragt seitlich einen Meter über den

Gebäudekörper hinaus.

Zudem ist eine 15 bis 20 cm starke Kiesfilterschicht vorhanden, mit maximaler Höhendifferenz von plus/minus 2 cm. Strom- und Wasseranschluss liegen auf dem Baugrundstück.

Die Schmutz-/Regenwassergrundleitungen sowie Drainageleitungen außerhalb der Bodenplatte sind verlegt. Sie als Bauherr kümmern sich um das Verlegen des Fundamenterders als Ringerder V4A im Arbeitsraum inklusive Einführung in die geplante Bodenplatte. Die Verlegung eines V4A-Fundamenterders erfolgt unterhalb des Gründungspolsters bzw. der Frostschränzen.

Die Baustelle ist gemäß den Vorschriften abgesichert.

Bad

Zusätzlich wird 1 Stck Zulage Duschelement bodengleich 90x90 Mittelablauf im Raum Bad im Dachgeschoss installiert

1.176 €

Gesamtpreis inklusive der aufgeführten Zusatz- Mehr- und Minderleistungen beträgt:

378.685,00 €

In den oben genannten Preisen ist die derzeit gültige Mehrwertsteuer von 19 % enthalten.

Diese Preise sind für uns verbindlich bei Lieferung im Zeitraum von 15 Monate ab **22.03.2023**.

An dieses Angebot halten wir uns bis zum **22.04.2023** gebunden.

Bei Rückfragen erreichen Sie unseren Fachberater Herr Dipl. Immobilienwirt Klaus Kowalski, unter folgenden Telefonnummern:

Mobil: 0172-9108159 o. Festnetz : .

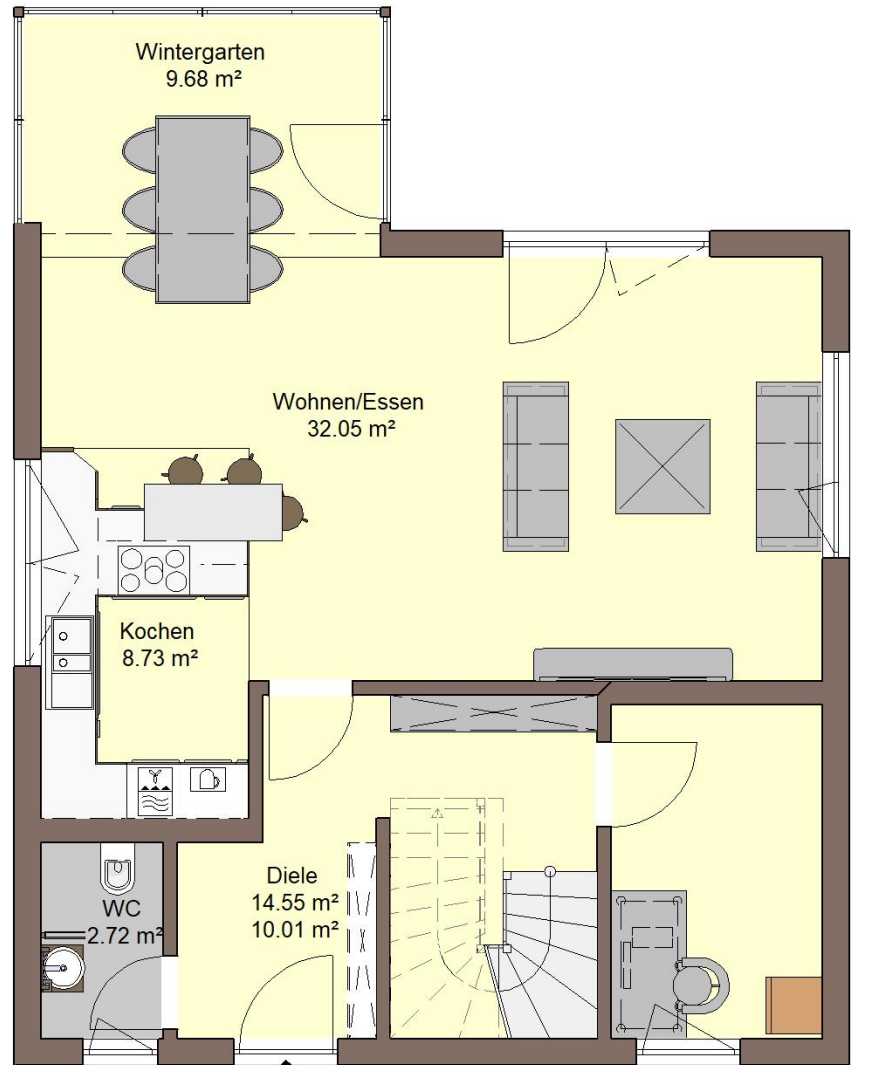
Angebotsgrundlage ist unsere Allgemeine Bau- und Leistungsbeschreibung "**Unsere Cleveren 04/22**", mit allen im Angebot beschriebenen Details und Änderungen.

Sie können sicher sein, dass wir die anstehenden Arbeiten bei Ihrem geplanten Bauvorhaben mit fachkundigen Mitarbeitern termingerecht und zu Ihrer Zufriedenheit in der bekannt hochwertigen BÜDENBENDER - Qualität ausführen werden.

Mit freundlichen Grüßen

Büdenbender Hausbau GmbH

Datum, Ort: _____ Fachberater: _____



HWR. Home

Erdgeschoss

Bauherr:

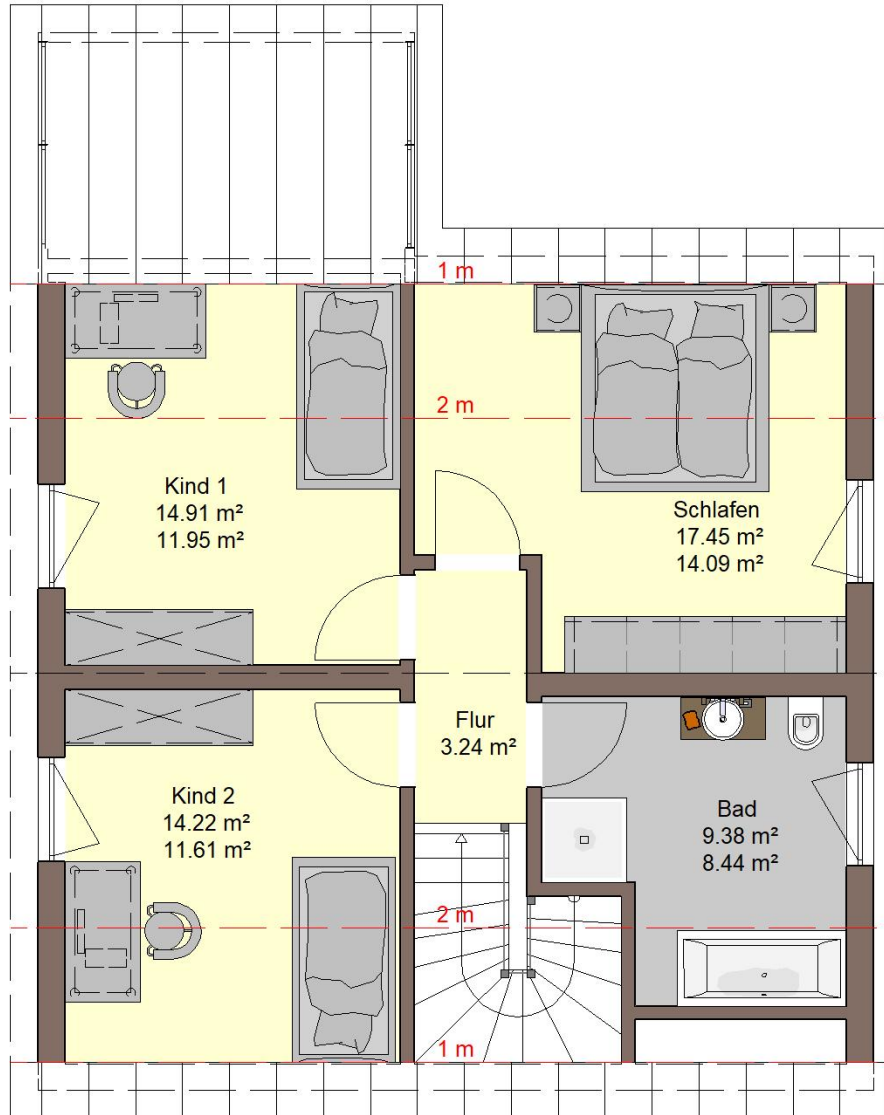
Klaus Kowalski



Plan urheberrechtlich geschützt

Sämtliche Größen- und Flächenangaben verstehen sich als Näherungswerte. Sie werden bei der Bauantragsplanung an die statischen und ausführungsbearbeitenden Erfordernisse angepasst. Die Planung stellt somit eine Skizze dar und ist Eigentum des Herausgebers. Gemäß §1 des Urheberrechtsschutzes vom 9.9.1965 dürfen Nachahmungen, Vervielfältigungen und Weitergabe nicht ohne unsere Zustimmung erfolgen.

Datum: 22.03.2023



Dachgeschoss

Bauherr:

Klaus Kowalski



Plan urheberrechtlich geschützt

Sämtliche Größen- und Flächenangaben verstehen sich als Näherungswerte. Sie werden bei der Bauantragsplanung an die statischen und ausführungsbearbeitenden Erfordernisse angepasst. Die Planung stellt somit eine Skizze dar und ist Eigentum des Herausgebers. Gemäß §1 des Urheberrechtsschutzes vom 9.9.1965 dürfen Nachahmungen, Vervielfältigungen und Weitergabe nicht ohne unsere Zustimmung erfolgen.

Datum: 22.03.2023



Ansicht Nord

Bauherr: Klaus Kowalski



Plan urheberrechtlich geschützt

Sämtliche Größen- und Flächenangaben verstehen sich als Näherungswerte. Sie werden bei der Bauantragsplanung an die statischen und ausführungbezogenen Erfordernisse angepasst. Die Planung stellt somit eine Skizze dar und ist Eigentum des Herausgebers. Gemäß §1 des Urheberrechtsschutzes vom 9.9.1965 dürfen Nachahmungen, Vervielfältigungen und Weitergabe nicht ohne unsere Zustimmung erfolgen.

Datum: 22.03.2023



Ansicht Ost

Bauherr: Klaus Kowalski



Plan urheberrechtlich geschützt

Sämtliche Größen- und Flächenangaben verstehen sich als Näherungswerte. Sie werden bei der Bauantragsplanung an die statischen und ausführungsbezogenen Erfordernisse angepasst. Die Planung stellt somit eine Skizze dar und ist Eigentum des Herausgebers. Gemäß §1 des Urheberrechtsschutzes vom 9.9.1965 dürfen Nachahmungen, Vervielfältigungen und Weitergabe nicht ohne unsere Zustimmung erfolgen.

Datum: 22.03.2023



Ansicht Süd

Bauherr: Klaus Kowalski



Plan urheberrechtlich geschützt

Sämtliche Größen- und Flächenangaben verstehen sich als Näherungswerte. Sie werden bei der Bauantragsplanung an die statischen und ausführungbezogenen Erfordernisse angepasst. Die Planung stellt somit eine Skizze dar und ist Eigentum des Herausgebers. Gemäß §1 des Urheberrechtsschutzes vom 9.9.1965 dürfen Nachahmungen, Vervielfältigungen und Weitergabe nicht ohne unsere Zustimmung erfolgen.

Datum: 22.03.2023



Ansicht West

Bauherr: Klaus Kowalski



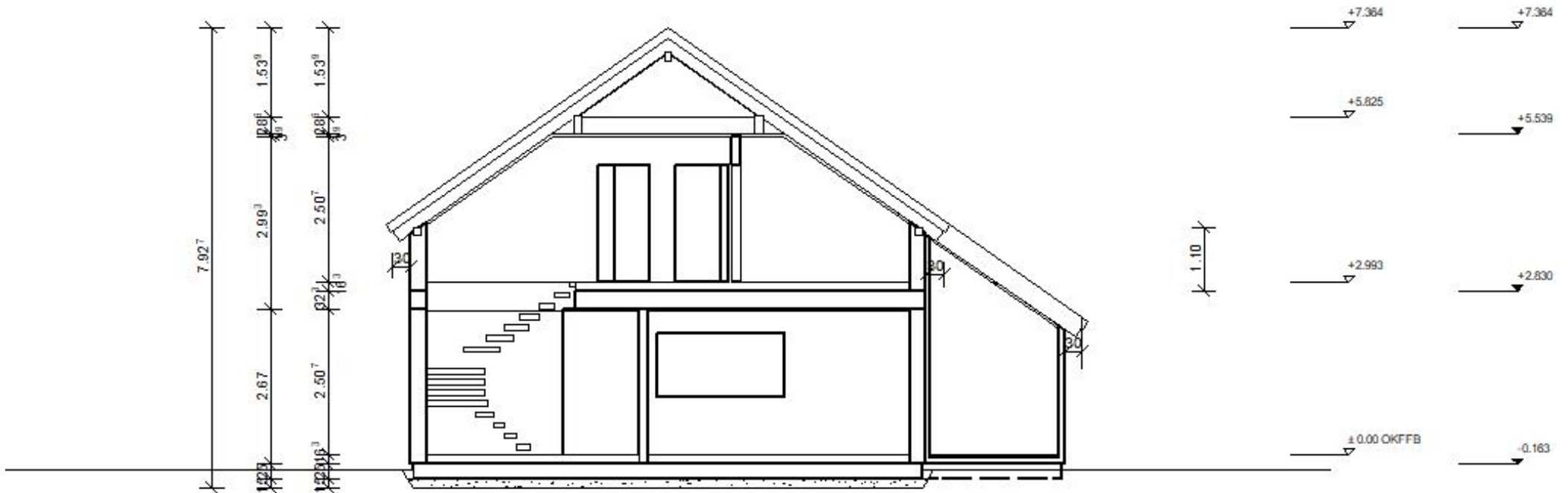
Plan urheberrechtlich geschützt

Sämtliche Größen- und Flächenangaben verstehen sich als Näherungswerte. Sie werden bei der Bauantragsplanung an die statischen und ausführungsbazogenen Erfordernisse angepasst. Die Planung stellt somit eine Skizze dar und ist Eigentum des Herausgebers. Gemäß §1 des Urheberrechtsschutzes vom 9.9.1965 dürfen Nachahmungen, Vervielfältigungen und Weitergabe nicht ohne unsere Zustimmung erfolgen.

Datum: 22.03.2023

Dachkonstruktion lt. Statik

Dachneigung: 35,0°



Top 138_sca.png

Bauherr:

Klaus Kowalski



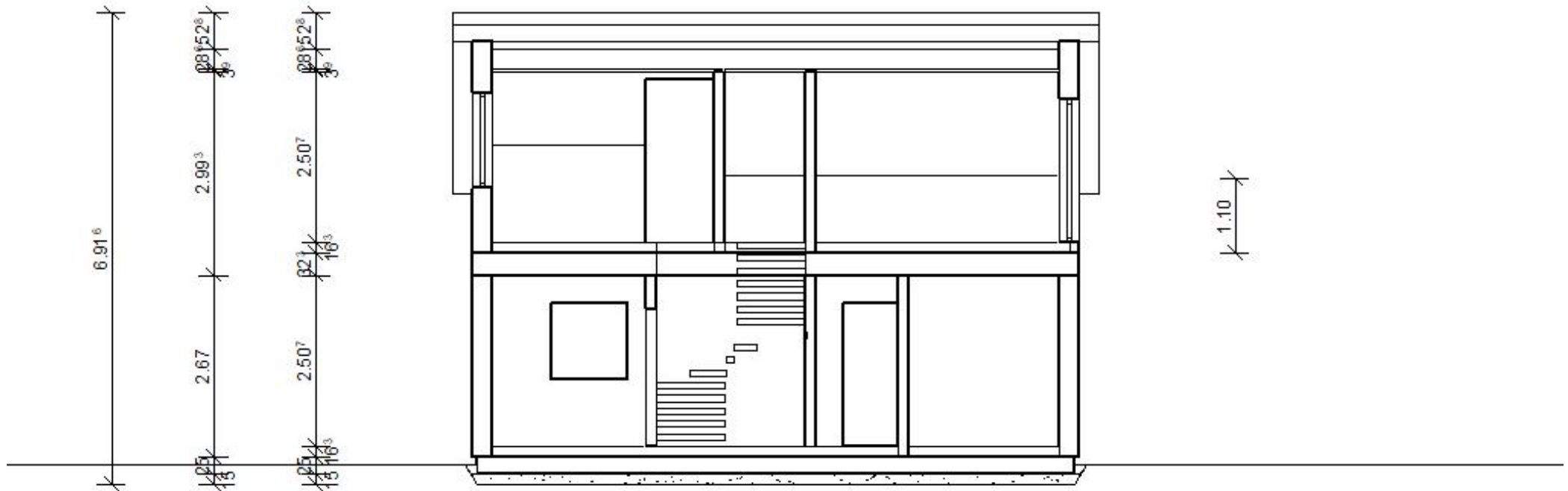
Plan urheberrechtlich geschützt

Sämtliche Größen- und Flächenangaben verstehen sich als Näherungswerte. Sie werden bei der Bauantragsplanung an die statischen und ausführungsbetonten Erfordernisse angepasst. Die Planung stellt somit eine Skizze dar und ist Eigentum des Herausgebers. Gemäß §1 des Urheberrechtsschutzes vom 9.9.1965 dürfen Nachahmungen, Vervielfältigungen und Weitergabe nicht ohne unsere Zustimmung erfolgen.

Datum: 22.03.2023

Dachkonstruktion lt. Statik

Dachneigung: 35.0°



Top 138_scb.png

Bauherr:

Klaus Kowalski



Plan urheberrechtlich geschützt

Sämtliche Größen- und Flächenangaben verstehen sich als Näherungswerte. Sie werden bei der Bauantragsplanung an die statischen und ausführungsbegleitenden Erfordernisse angepasst. Die Planung stellt somit eine Skizze dar und ist Eigentum des Herausgebers. Gemäß §1 des Urheberrechtsschutzes vom 9.9.1965 dürfen Nachahmungen, Vervielfältigungen und Weitergabe nicht ohne unsere Zustimmung erfolgen.

Datum: 22.03.2023



Perspektive 1

Bauherr:

Klaus Kowalski



Plan urheberrechtlich geschützt

Sämtliche Größen- und Flächenangaben verstehen sich als Näherungswerte. Sie werden bei der Bauantragsplanung an die statischen und ausführungsbezogenen Erfordernisse angepasst. Die Planung stellt somit eine Skizze dar und ist Eigentum des Herausgebers. Gemäß §1 des Urheberrechtsschutzes vom 9.9.1965 dürfen Nachahmungen, Vervielfältigungen und Weitergabe nicht ohne unsere Zustimmung erfolgen.

Datum: 22.03.2023



Perspektive 2

Bauherr:

Klaus Kowalski



Plan urheberrechtlich geschützt

Sämtliche Größen- und Flächenangaben verstehen sich als Näherungswerte. Sie werden bei der Bauantragsplanung an die statischen und ausführungsbezogenen Erfordernisse angepasst. Die Planung stellt somit eine Skizze dar und ist Eigentum des Herausgebers. Gemäß §1 des Urheberrechtsschutzes vom 9.9.1965 dürfen Nachahmungen, Vervielfältigungen und Weitergabe nicht ohne unsere Zustimmung erfolgen.

Datum: 22.03.2023



Perspektive 3

Bauherr:

Klaus Kowalski



Plan urheberrechtlich geschützt

Sämtliche Größen- und Flächenangaben verstehen sich als Näherungswerte. Sie werden bei der Bauantragsplanung an die statischen und ausführungsbezogenen Erfordernisse angepasst. Die Planung stellt somit eine Skizze dar und ist Eigentum des Herausgebers. Gemäß §1 des Urheberrechtsschutzes vom 9.9.1965 dürfen Nachahmungen, Vervielfältigungen und Weitergabe nicht ohne unsere Zustimmung erfolgen.

Datum: 22.03.2023



Perspektive 4

Bauherr:

Klaus Kowalski

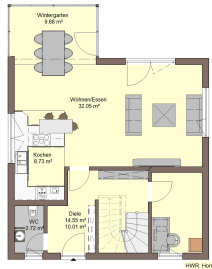


Plan urheberrechtlich geschützt

Sämtliche Größen- und Flächenangaben verstehen sich als Näherungswerte. Sie werden bei der Bauantragsplanung an die statischen und ausführungsbezogenen Erfordernisse angepasst. Die Planung stellt somit eine Skizze dar und ist Eigentum des Herausgebers. Gemäß §1 des Urheberrechtsschutzes vom 9.9.1965 dürfen Nachahmungen, Vervielfältigungen und Weitergabe nicht ohne unsere Zustimmung erfolgen.

Datum: 22.03.2023

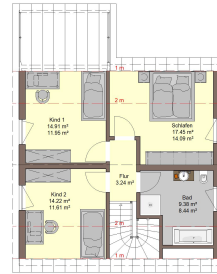
Erdgeschoss



Diele	10,01 qm
HWR. Homeoffice	8,00 qm
Kochen	8,73 qm
WC	2,72 qm
Wintergarten	9,68 qm
Wohnen/Essen	32,05 qm

EG Wohnfläche 71,19 qm

Dachgeschoss



Bad	8,44 qm
Flur	3,24 qm
Kind 1	11,95 qm
Kind 2	11,61 qm
Schlafen	14,09 qm

DG Wohnfläche 49,33 qm

Wohnfläche gesamt 120,52 qm

*DIN-Wohnflächen sind ca. Angaben und werden bei
Bauantrag genau berechnet!*

Raumbuch

Bauherr: Klaus Kowalski



Plan urheberrechtlich geschützt

Sämtliche Größen- und Flächenangaben verstehen sich als Näherungswerte. Sie werden bei der Bauantragsplanung an die statischen und ausführungsbegleitenden Erfordernisse angepasst. Die Planung stellt somit eine Skizze dar und ist Eigentum des Herausgebers. Gemäß §1 des Urheberrechtsschutzes vom 9.9.1965 dürfen Nachahmungen, Vervielfältigungen und Weitergabe nicht ohne unsere Zustimmung erfolgen.

Datum: 22.03.2023