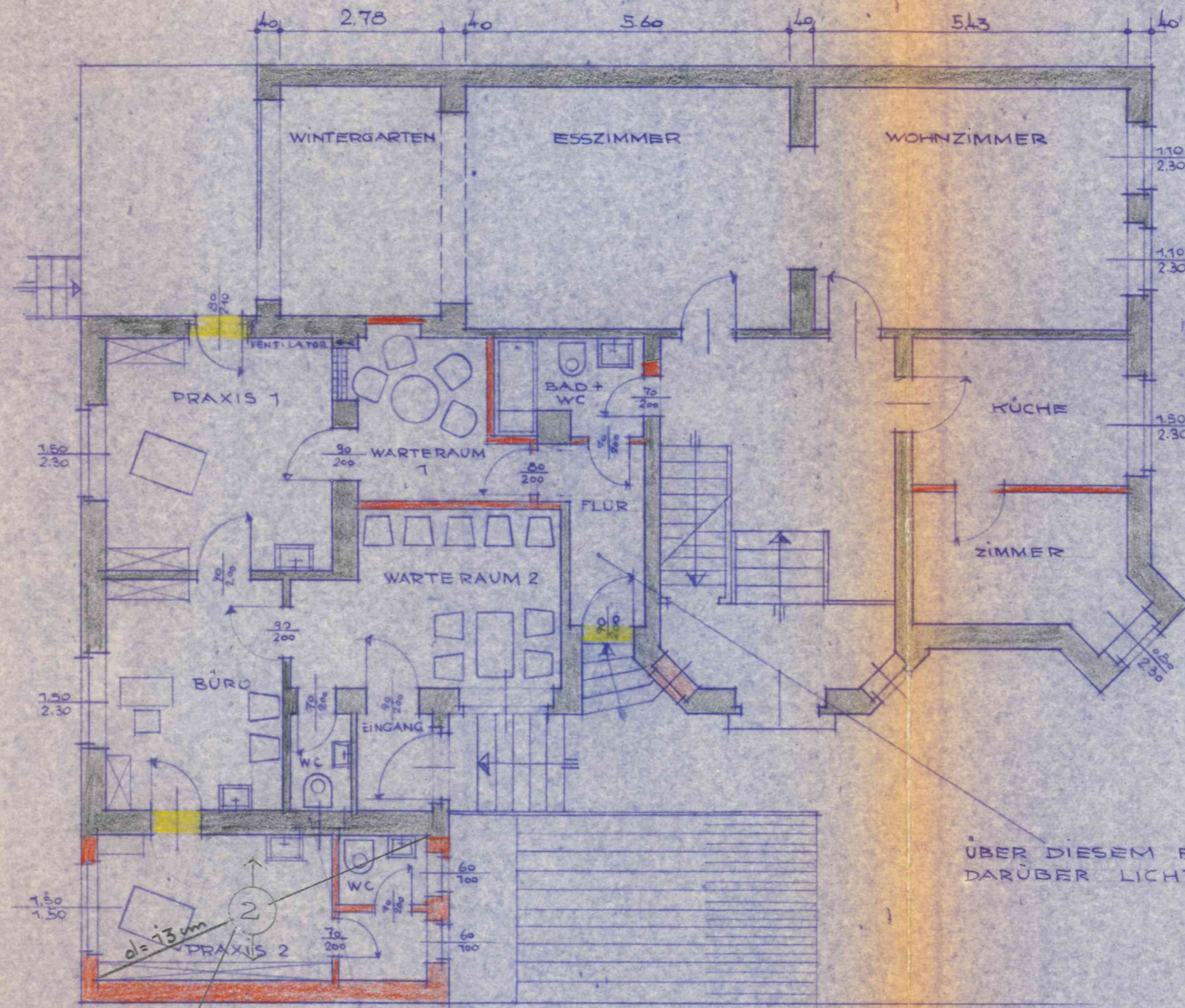


ERDGESCHOSS NACH DEM UMBAU



$\bar{\phi} 6/10 \text{ um}$
 $\vee \bar{\phi} 6/33 \text{ um}$

HOCHLIEGENDES FENSTER

ÜBER DIESEM FLUR ZWISCHENDECKE
DARÜBER LICHT + LUFTKANAL FÜR BAD