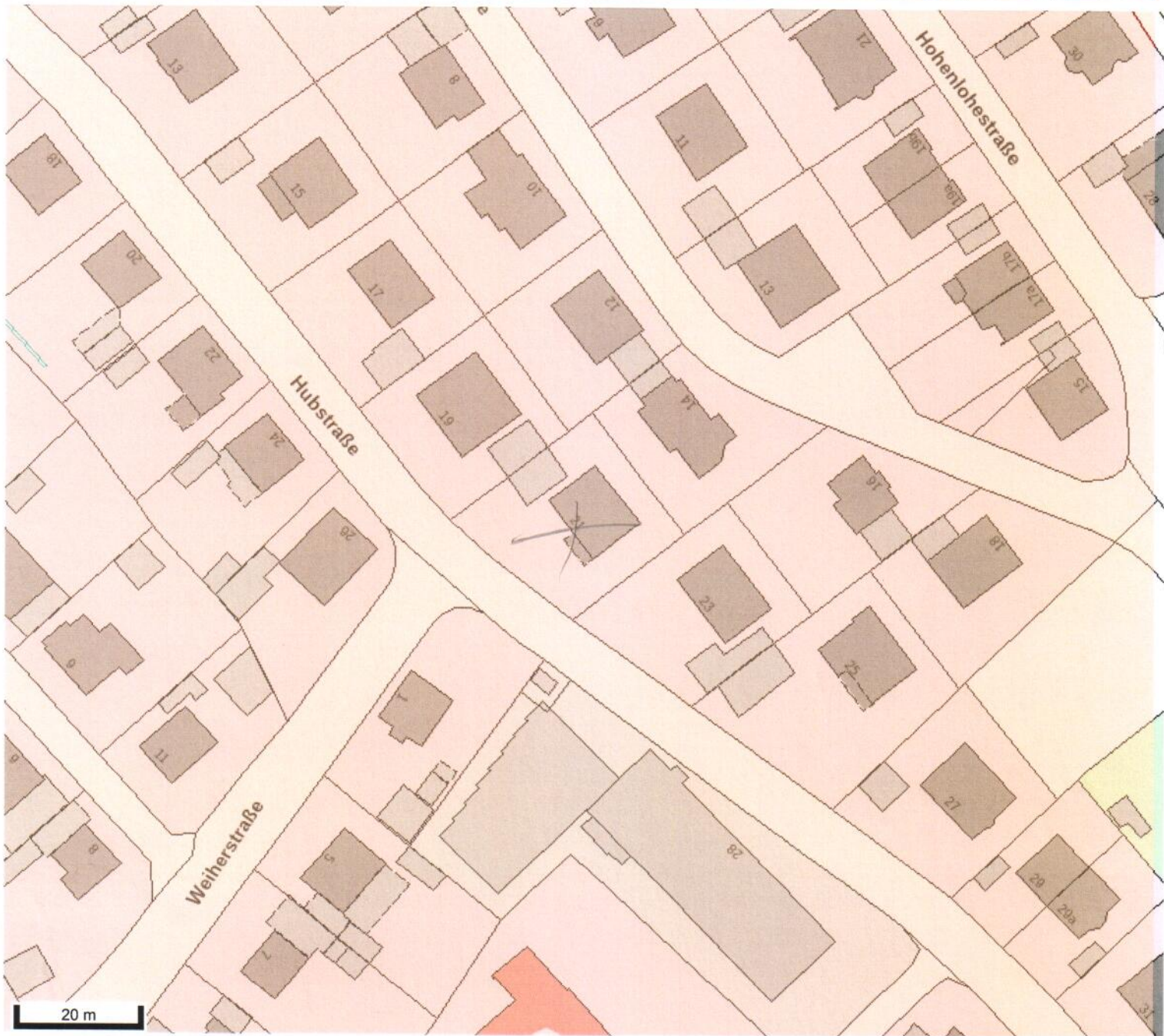




# Bodenrichtwerte Bayern

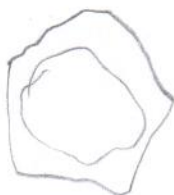


Ein Projekt der Bayerischen Gutachterausschüsse in Zusammenarbeit mit der GDI-Bayern



(c) Bayerische Vermessungsverwaltung 2022

Im Gegensatz zu den Bodenrichtwerten, die einen Stand zu bestimmten Stichtagen (z.B. 31.12.2012) darstellen, stellen die Hintergrundkarten (Topographische Karten, Flurkarte) immer einen aktuellen Stand dar. Es können daher zwischenzeitlich erfolgte Änderungen der Flurstücke oder der Bebauung angezeigt werden, die in den Bodenrichtwertzonen nicht berücksichtigt sind.





Themen

Karte

Mehr...

