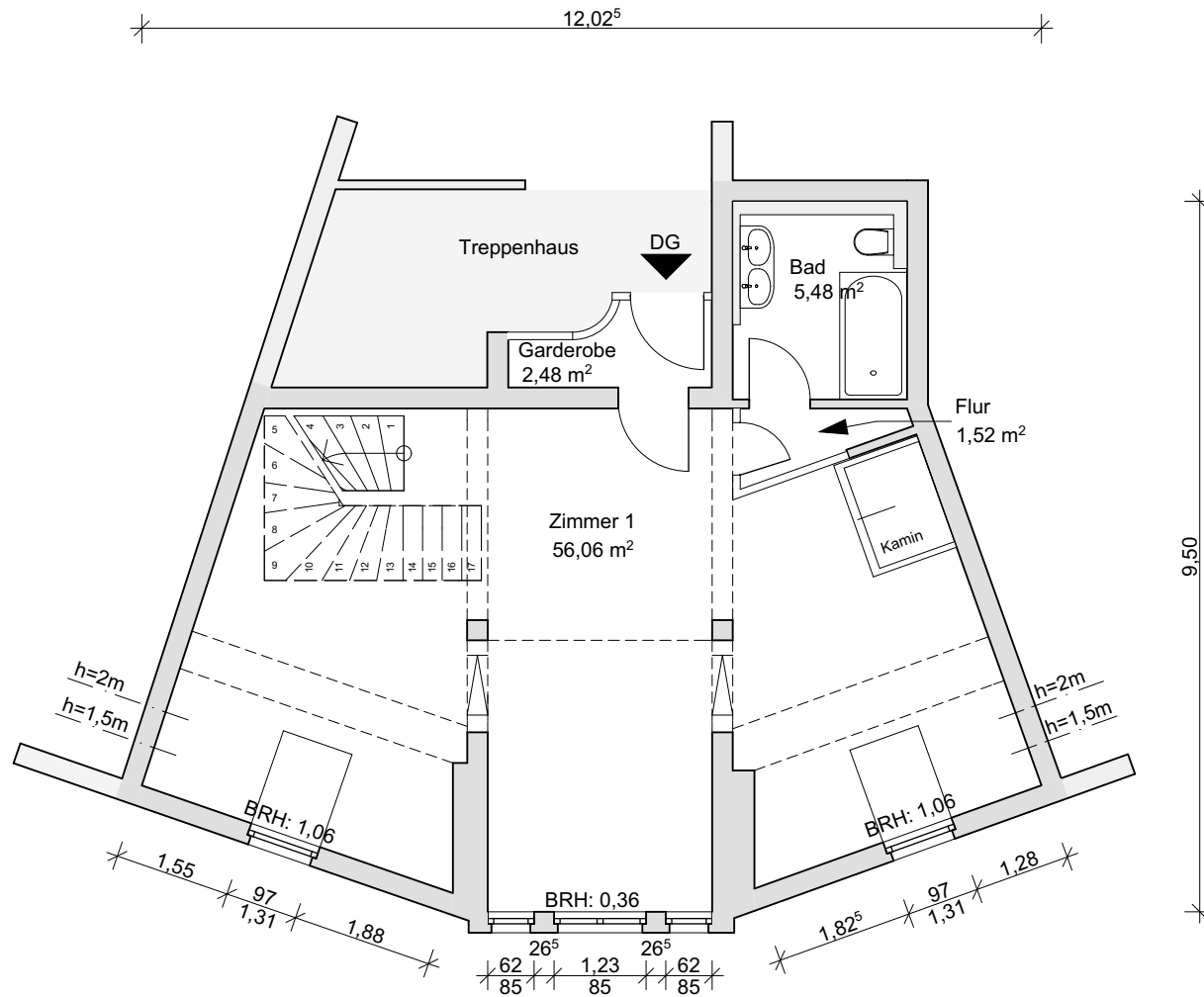


## Wohnflächenberechnung nach DIN 277

DG	
Zimmer 1 (DG)	56,06 m <sup>2</sup>
Zimmer 2 (DG 2.E)	11,93 m <sup>2</sup>
Zimmer 3 (DG 2.E)	10,03 m <sup>2</sup>
Bad (DG)	5,48 m <sup>2</sup>
Flur (DG)	1,52 m <sup>2</sup>
Garderobe (DG)	2,48 m <sup>2</sup>
<b>Summe</b>	<b>87,5 m<sup>2</sup></b>



**Baselerstraße 44**  
12205 Berlin

DG-Mitte

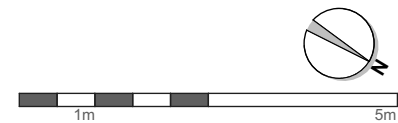
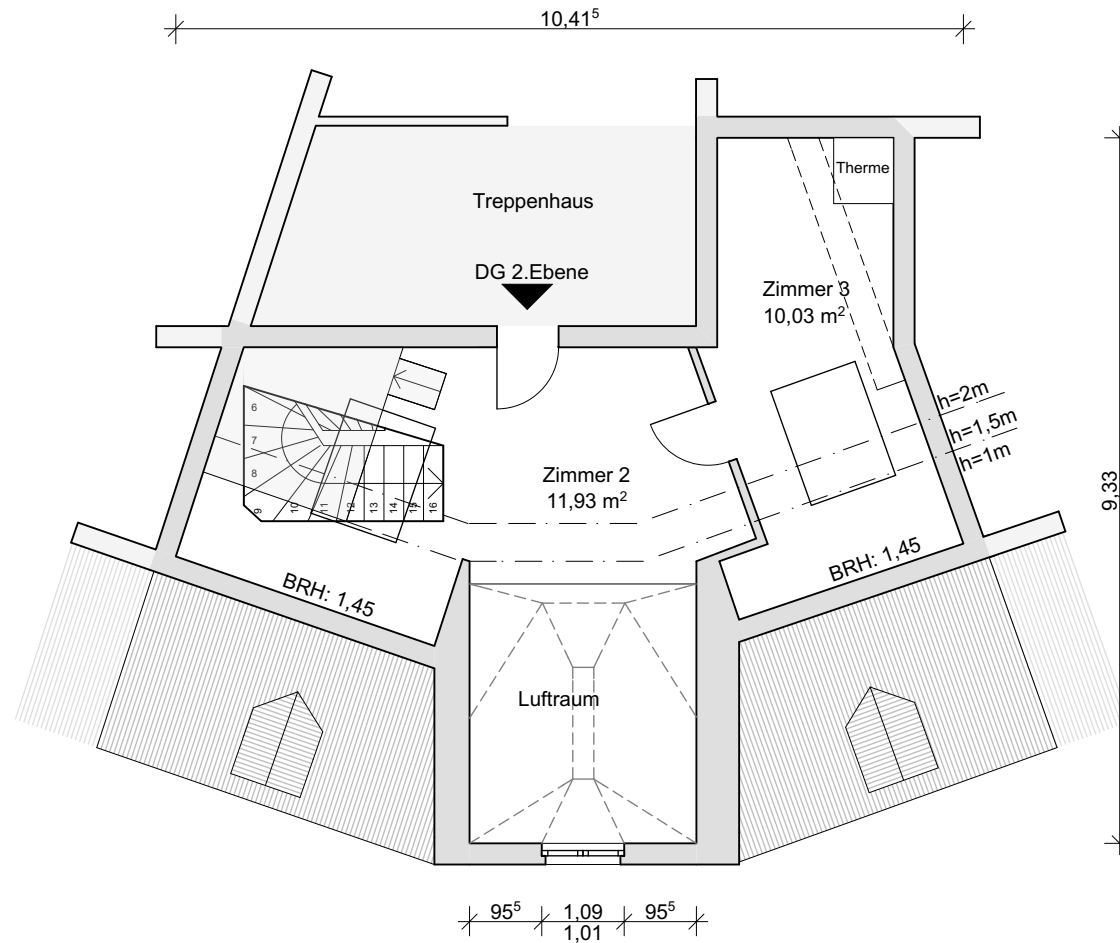
fsz-Architekten  
Feyerherm • Schultz & Partner GmbH  
Lehrter Str. 57 10557 Berlin  
Fon: +49 30 44 01 73 73  
Mail: info@fsz-architekten.de

Datum: 20.10.2023  
Format: DIN A4 quer  
Maßstab: 1:100

## Wohnflächenberechnung nach DIN 277

### DG 2. Ebene

Zimmer 1 (DG)	56,06 m <sup>2</sup>
Zimmer 2 (DG 2.E)	11,93 m <sup>2</sup>
Zimmer 3 (DG 2.E)	10,03 m <sup>2</sup>
Bad (DG)	5,48 m <sup>2</sup>
Flur (DG)	1,52 m <sup>2</sup>
Garderobe (DG)	2,48 m <sup>2</sup>
Summe	87,5 m <sup>2</sup>



### Baselerstraße 44

12205 Berlin  
DG 2. Ebene

fsz-Architekten  
Feyerherm • Schultz & Partner GmbB  
Lehrter Str. 57 10557 Berlin  
Fon: +49 30 44 01 73 73  
Mail: info@fsz-architekten.de

Datum: 20.10.2023  
Format: DIN A4 quer  
Maßstab: 1:100