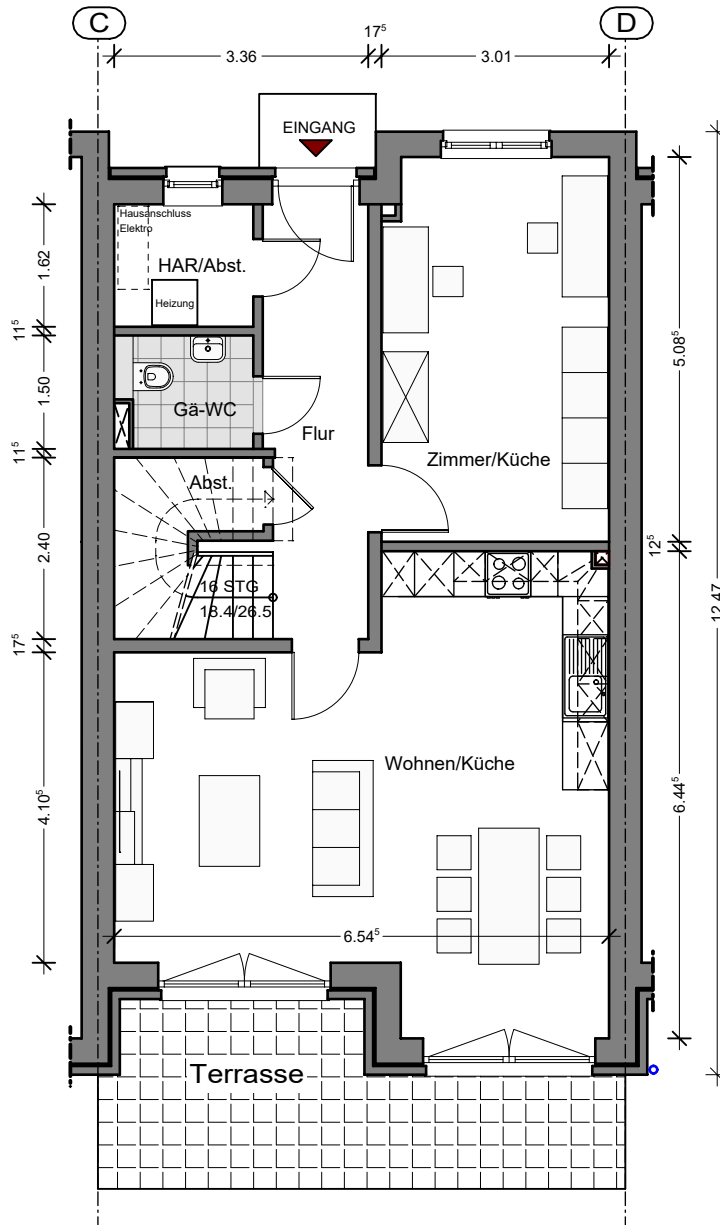
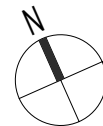


Stadthaus • Erdgeschoss • Haus-Nr. 12b



Flur	8,02m ²
HAR/Abst.	2,93m ²
Gä-WC	2,58m ²
Abst.	3,14m ²
Wohnen/Küche	34,45m ²
Zimmer/Küche	14,95m ²
Gesamtfläche	66,07m²
Terrasse (50%)	6,89m ²
Gesamtfläche	72,96m²

- Die Möblierungsvorschläge sind nicht Teil des Angebotes
- Alle Flächenangaben sind ca. Angaben
- Balkone und Terrassen sind in der Gesamtfläche zu 50% eingerechnet



Stahlbeton-, Hoch- und Tiefbau GmbH & Co.KG
 27472 Cuxhaven - Meyerstrasse 55
 Tel: 04721-60070 - Fax: 04721-600755

Bauherr/in:	Baumeister Wilhelm Lüdke GmbH&Co.KG	Plannummer:	790/17 - 20.2a		
Projekt:	Geschwister-Zorn-Straße 10 - 14b		TB-Nr:	20	
Darstellung:	Haus-Nr. 12b - Erdgeschoss		a	15.02.19	Treppe/Türöffn.
	Datum	Name	Druck-Datum	Maßstab	
gezeichnet:	11.08.2017	Eisenbeis	15.02.2019	1 : 100	
geprüft:					