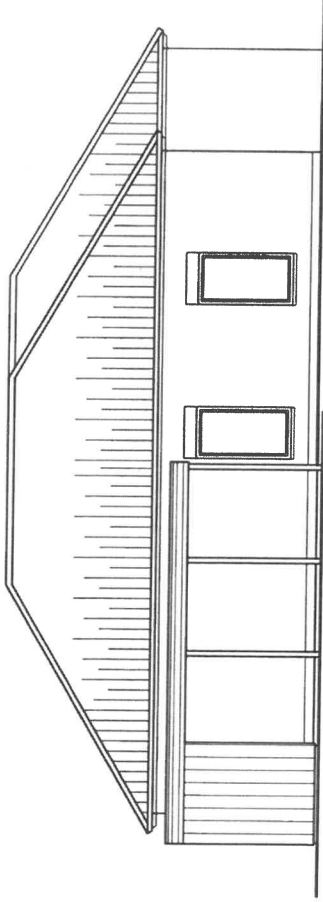
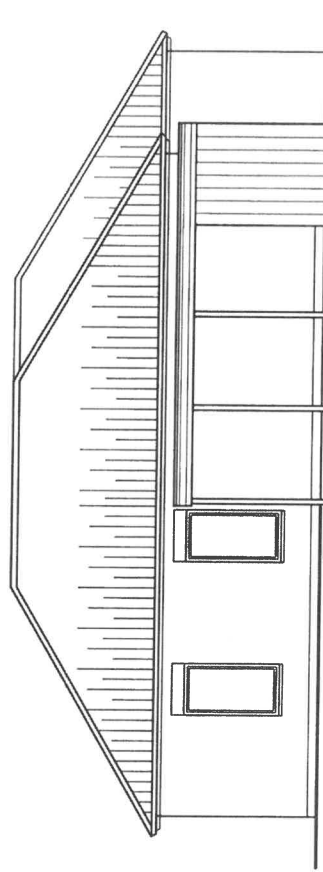


Ing.-Büro Gerd Renken
Hauptstraße 10a
26409 Wittmund / Leerhufe
Tel: 00462/7115
ing.renken@ewete.lnet



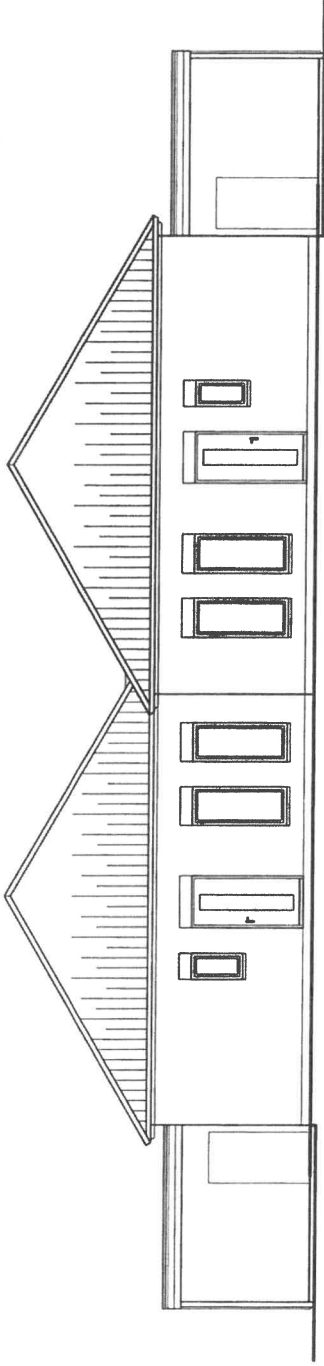
Süd-West - Ansicht



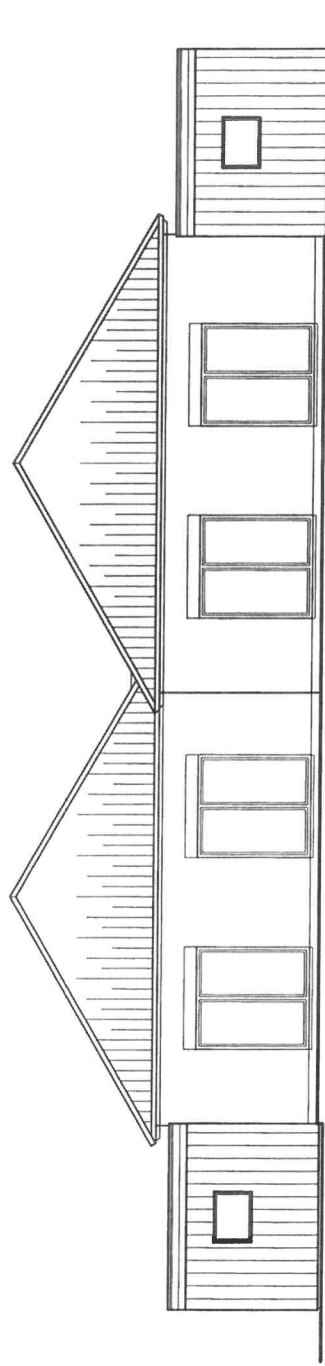
Süd-Ost - Ansicht

Neubau eines Wohnhauses
mit 2 WE als Doppelbungalow
Graz Bauunternehmer
Sonnenblumenweg, 26446 Reepsholt

Ing.-Büro Gerd Renken
Hauptstraße 10a
26409 Wittmund / Leerhabe
Tel: 00462/7115
ing.renken@ewetel.net



Süd-West - Ansicht



Nord-Ost - Ansicht

Neubau eines Wohnhauses
mit 2 WE als Doppelbungalow
Graz Bauunternehmen
Sonnenblumenweg, 26446 Reepsholt

Bauvorhaben:

Neubau eines Wohnhauses mit 2 WE als Doppelbungalow
Neubau von zwei Carports mit Abstellraum
Sonnenblumenweg 5, 26446 Friedeburg / Reepsholt

Bauherr:

Graz Bauunternehmen, Herr Vladimir Graz
Von-Röntgen-Straße 25a, 26409 Wittmund

Berechnung der Wohnfläche

Wohnung links

Erdgeschoss

Küche / Wohnen	$3.25 \cdot 5.30 + 1.26 \cdot 6.175 + 3.54 \cdot 4.925$	=	42,44 m ²
Gäste	$3.135 \cdot 3.51$	=	11,00 m ²
Bad	$3.135 \cdot 1.26 + 2.01 \cdot 1.75$	=	7,47 m ²
WC	$1.01 \cdot 1.635$	=	1,65 m ²
Flur	$1.26 \cdot 5.76$	=	7,26 m ²
Schlafen	$3.425 \cdot 4.26 - 0.375 \cdot 1.25$	=	14,12 m ²
HA	$0.26 \cdot 1.135$	=	0,30 m ²
HWR	$3.425 \cdot 2.635$	=	9,02 m ²
Wohnfläche EG		$93.26 \cdot 0.97$	= 90,46 m²

Abzug Putz 3%

Wohnung rechts

Erdgeschoss

spiegelbildlich wie rechts

Wohnfläche EG		$93.26 \cdot 0.97$	= 90,46 m²
----------------------	--	--------------------	------------------------------

Abzug Putz 3%

gesamtes Haus $90.46 + 90.46$ = **180,92 m²**

Leerhafe, 24.07.2024

Ort, Datum



Unterschrift Aufsteller

