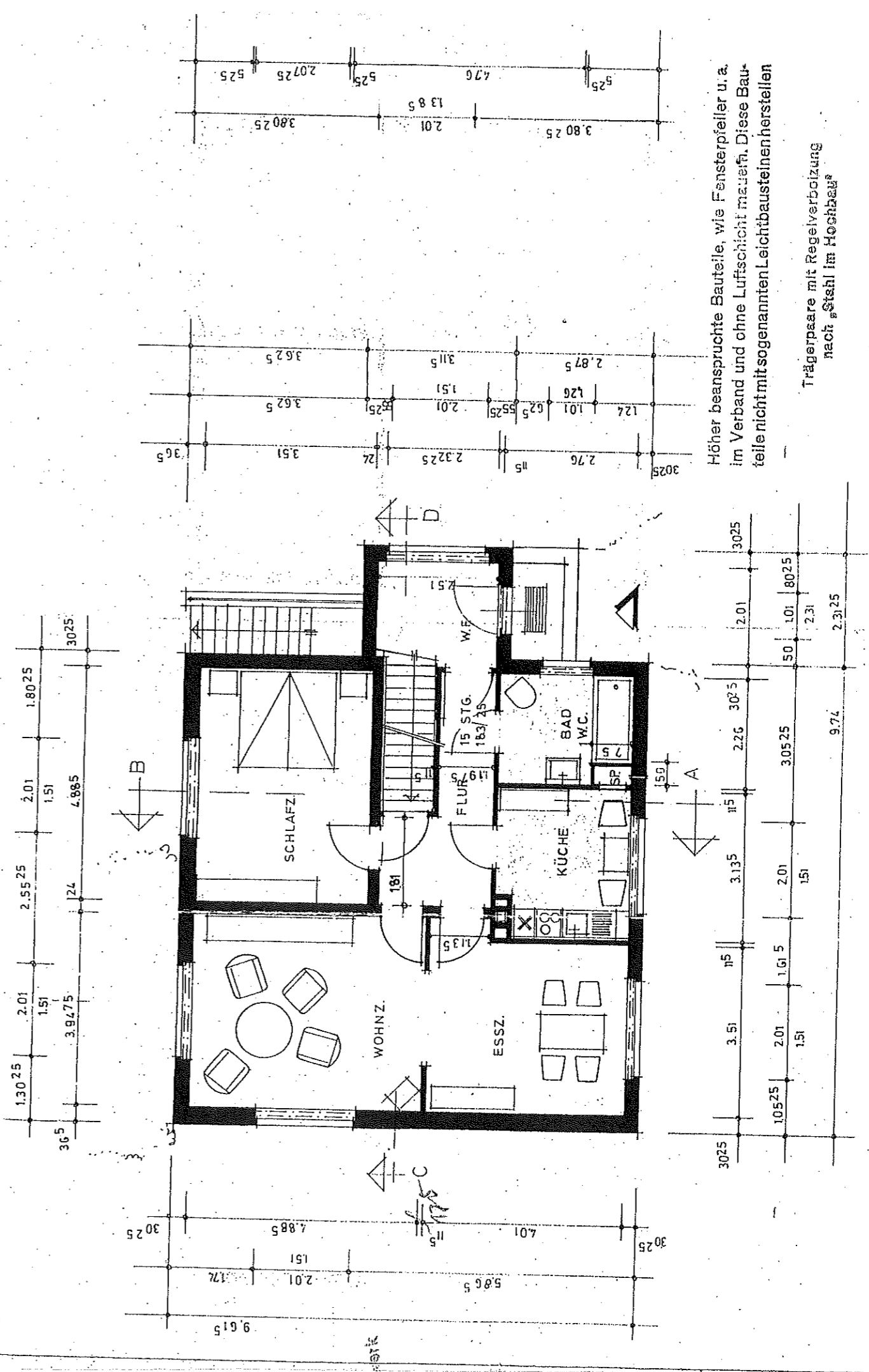


NORD-ANSICHT

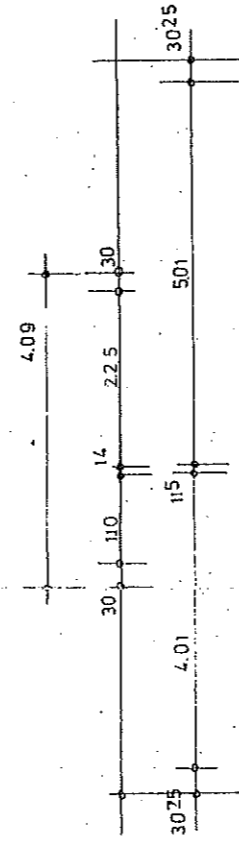
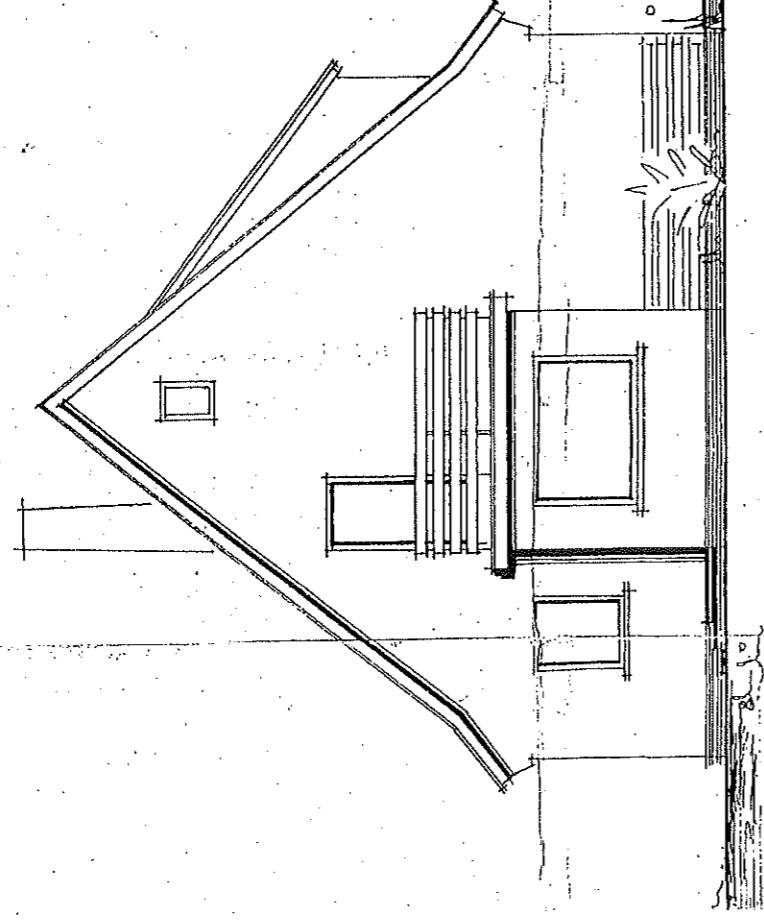


ERDGESCHOSS

Höher beanspruchte Bauteile, wie Fensterpfeiler u. a. im Verband und ohne Luftschicht mauerfr. Diese Bauteile nicht mit sogenannten Leichtbausteinen herstellen

Trägerpaare mit Regelverbolzung nach **Stahl im Hochbau**

WEST-ANSICHT



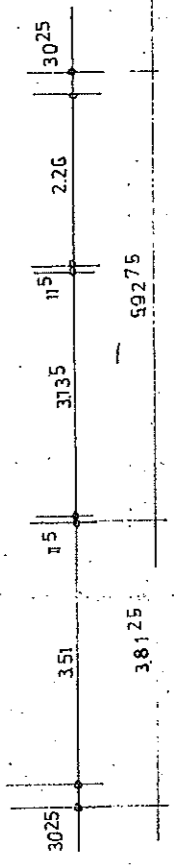
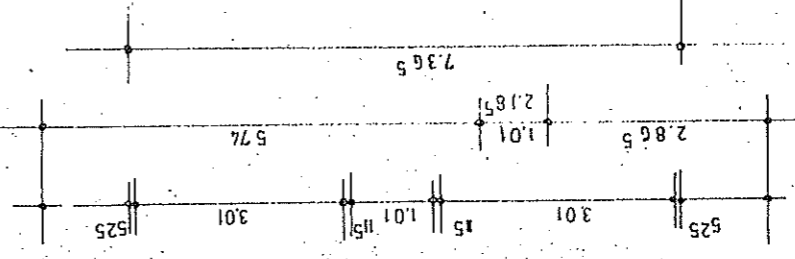
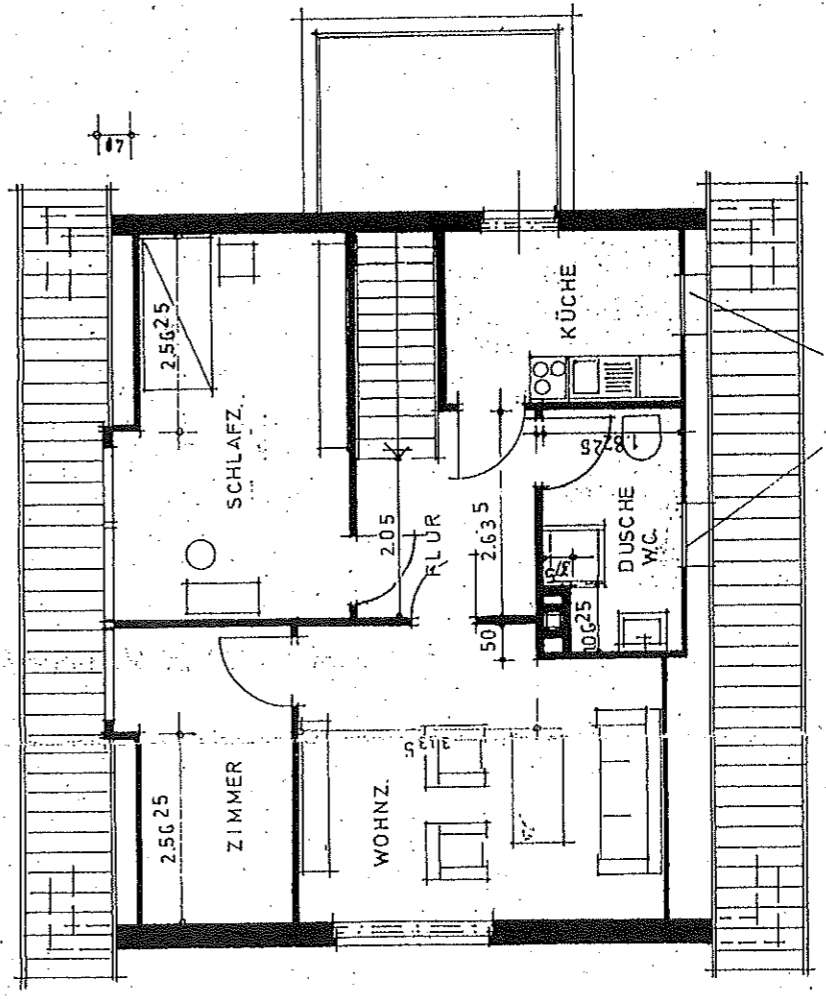
SÜD

Bauteile mit brennbaren Stoffen müssen von Außenfl  
von Schornsteinen mindestens 30 cm entfernt lieg  
frei und haben sie geringe Flächenausdehnung, wie F  
den, Fußleisten und Dachlatten, genügt ein Abstand v

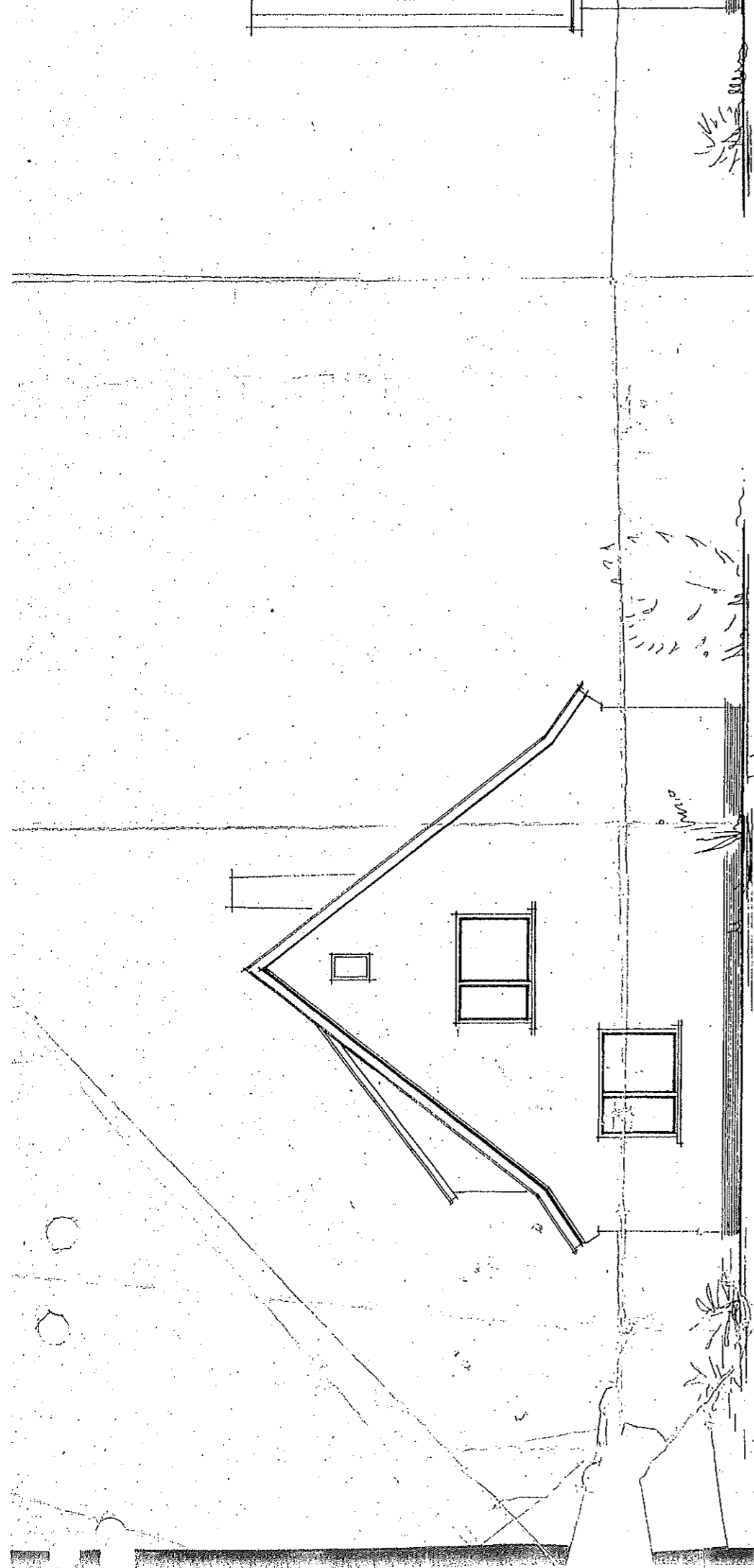
Wärmeschutz nach DIN 4109

Schallschutz nach DIN 4109

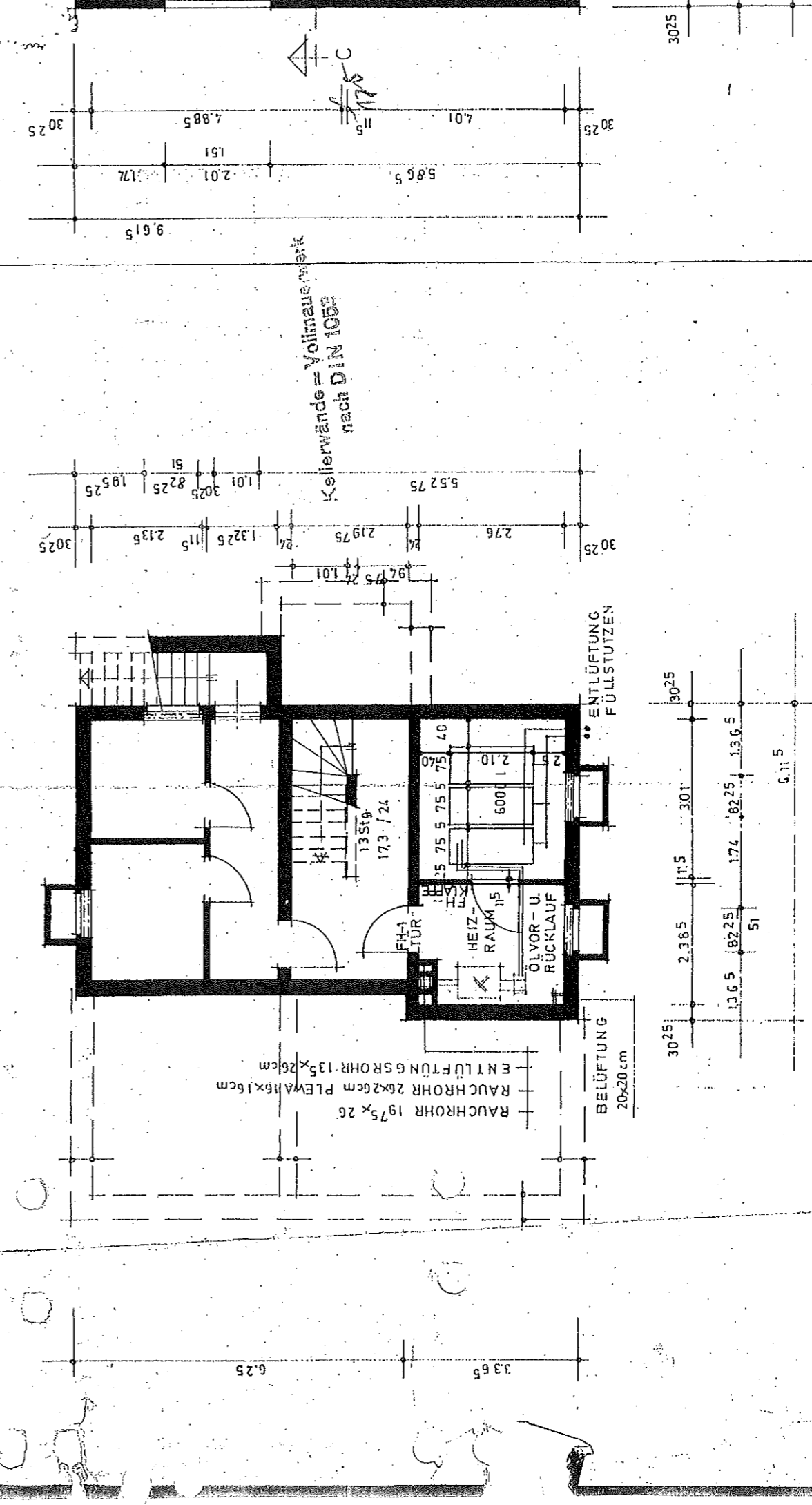
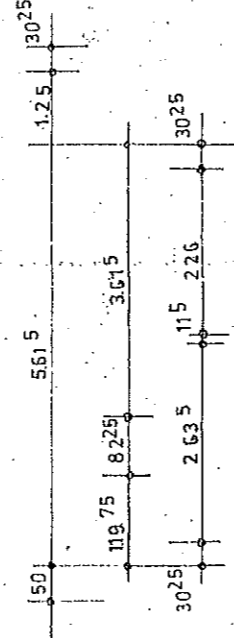
Das Holz ist gegen  
Fäulnis und Wurmfrä  
zu schützen



DACHGESCHOSS



OST-ANSICHT



Kellerwände = Vollmauerwerk nach DIN 1052

KELLERGESCHOSS