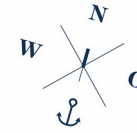


WOHNUNG 8.0.2

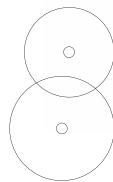
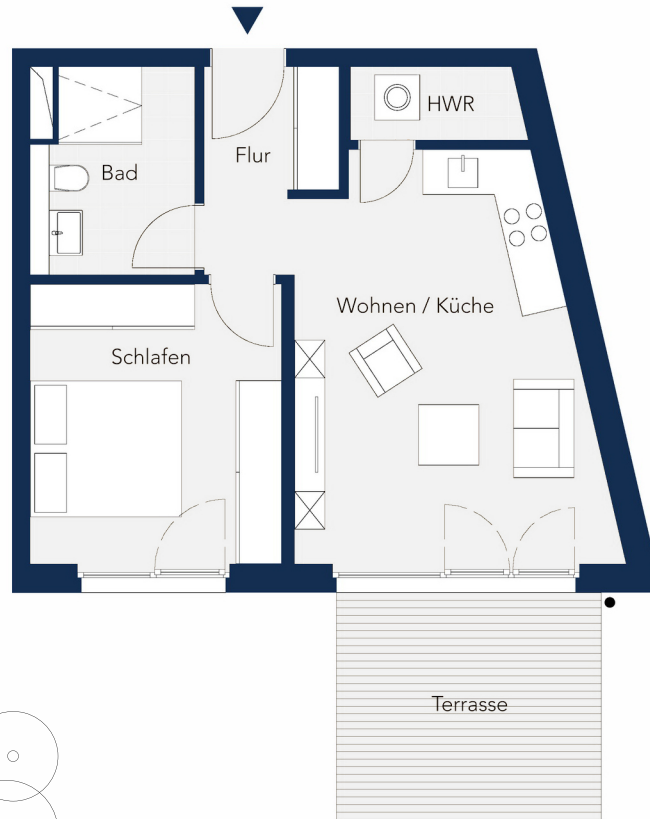


Achterdeck

WENDENSCHLOSS AM WASSER



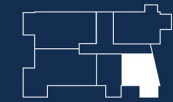
Übersicht



Garten



HAUS 8 | Gartenwohnung

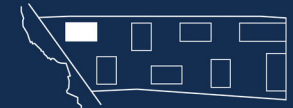


STRASSE

2 Zimmer
49,9 m²

| | |
|----------------|-----------------------------------|
| Wohnen / Küche | 20,08 m ² |
| Schlafen | 12,28 m ² |
| Bad | 5,59 m ² |
| Flur | 4,24 m ² |
| HWR | 2,17 m ² |
| Terrasse | 0,5 x 11,12 = 5,56 m ² |
| Gartenfläche | 59,10 m ² |

DAHME



STRASSE

Planungsstand 28.04.2020. Abweichungen aufgrund behördlicher Auflagen und von Planungsänderungen bleiben vorbehalten. Die dargestellte Möblierung sowie die Einbauküche sind nicht Bestandteil des Kaufgegenstandes.



Maßstab 1:100

Tel: 030 202 953 75
achterdeck@grossmann-berger.de
www.achterdeck.berlin