



**bpd**

bouwfonds immobilienentwicklung

## Quartier Dabendorf

Haus  
Eiche  
V2  
(re.)

**34**



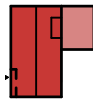
bpd

bouwfonds immobilienentwicklung

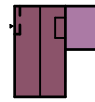
Nord



### Quartier Dabendorf; 2. BA



Haus Linde  
(gespiegelt)



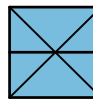
Haus Birke



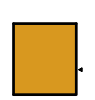
Haus Kiefer



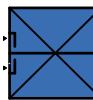
Endreihenhaus



Haus Eiche



Mittelreihenhaus



Haus Eiche V2



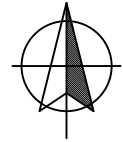
ÜBERSICHTSPLAN M 1:1000/DIN A4



**bpd**

bouwfonds immobilienentwicklung

Nord



Haus **34** Quartier Dabendorf



FLÄCHENANTEILE M 1:1000/DIN A4



## Haus Eiche V2; Nr. 34-37

### Zusammenstellung der Wohn- und Nutzflächen

**Hinweis:**

Die Wohnfläche wurde berechnet nach der Wohnflächenverordnung (WoFIV) unter Zugrundelegung der Bauantragspläne. Flächen von Terrassen und Dachterrassen werden wegen ihres höheren Wohnwertes grundsätzlich zur Hälfte angerechnet.

**Zeichnungslegende:**

HKV = Heizkreisverteiler; HHK = Handtuchheizkörper; BRH = Brüstungshöhe;

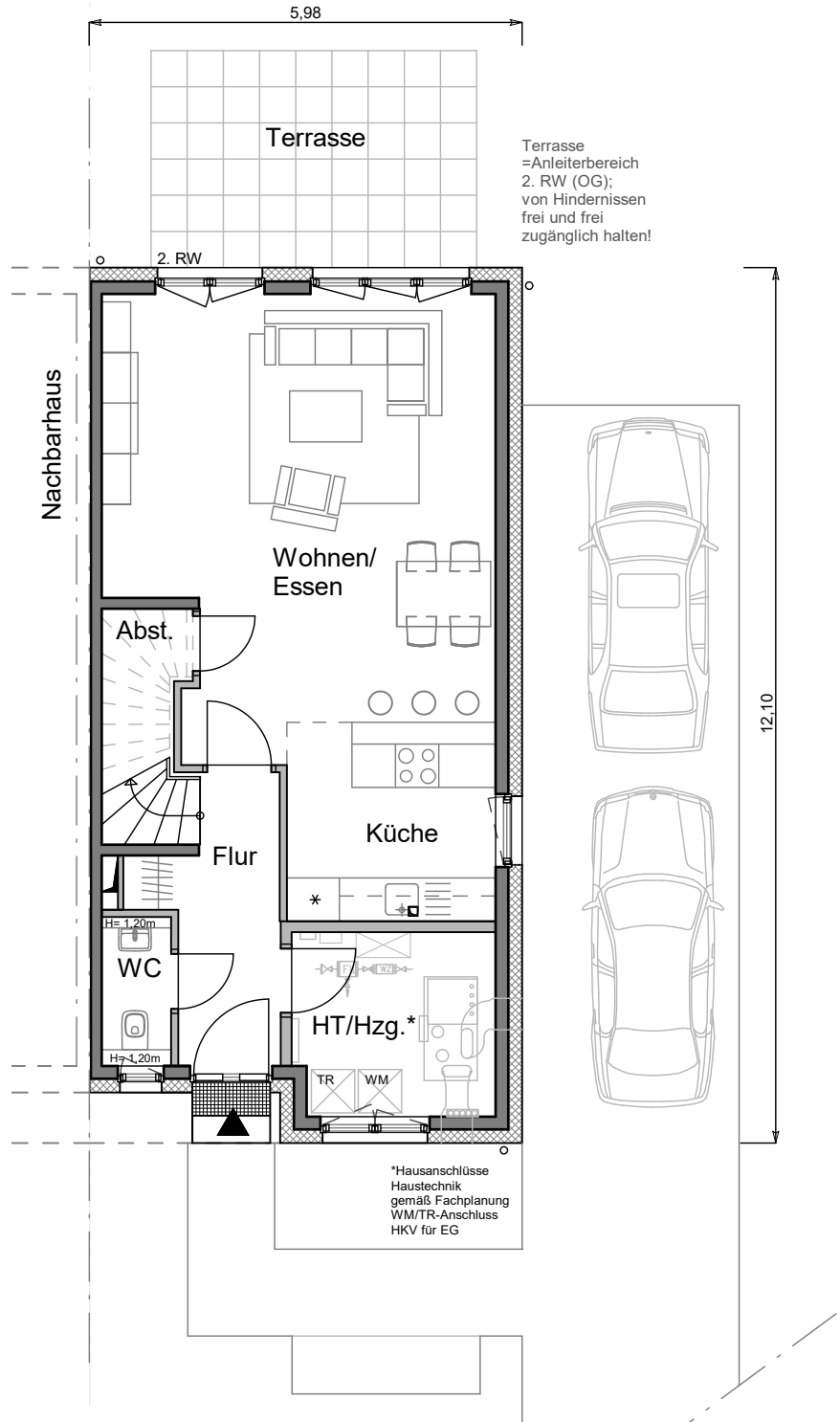
| <b>Wohnflächen</b>   |                              | <b>[qm]</b>                |
|--|------------------------------|----------------------------|
| Erdgeschoss  | Wohnen/Essen                 | 30,60                      |
|  | Küche                        | 7,85                       |
|  | WC                           | 1,93                       |
|  | Flur                         | 6,10                       |
|  | Abstellen u. Treppe          | 1,70                       |
|  |                              | <u>48,18</u>               |
|  | Terrasse                     | 13,50      50% <u>6,75</u> |
|  | <b>54,93</b>                 |                            |
| Obergeschoss   | Schlafen                     | 15,61                      |
|  | Kind 1                       | 11,08                      |
|  | Kind 2                       | 11,08                      |
|  | Abstellen                    | 2,08                       |
|  | Bad                          | 8,54                       |
|  | Flur                         | <u>6,10</u>                |
|  |                              | <b>54,49</b>               |
| Wohnflächen gesamt, ohne Terrasse                              |                              | 102,67                     |
| <b>Wohnflächen gesamt, inkl. Terrassenanteilen</b>             |                              | <b>109,42</b>              |
| <b>Technikflächen</b>  |                              |                            |
| Erdgeschoss  | Raum für Haustechnik/Heizung | 6,93                       |
| <b>WOHN- u. TECHNIKFLÄCHEN gesamt, inkl. Terrassenanteilen</b> |                              | <b>116,35</b>              |



bpd

bouwfonds immobilienentwicklung

Haus **34** Quartier Dabendorf



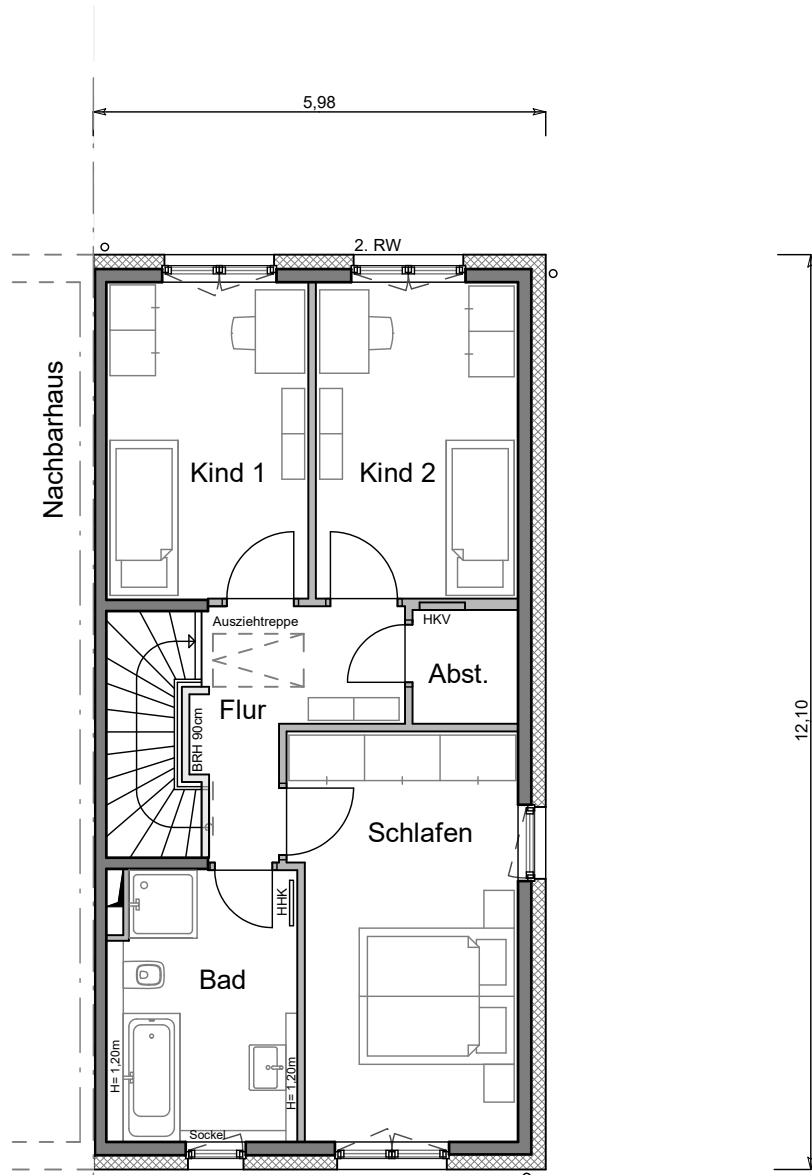
ERDGESCHOSS M 1:100/DIN A4



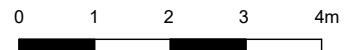
**bpd**

bouwfonds immobilienentwicklung

Haus **34** Quartier Dabendorf



OBERGESCHOSS M 1:100/DIN A4

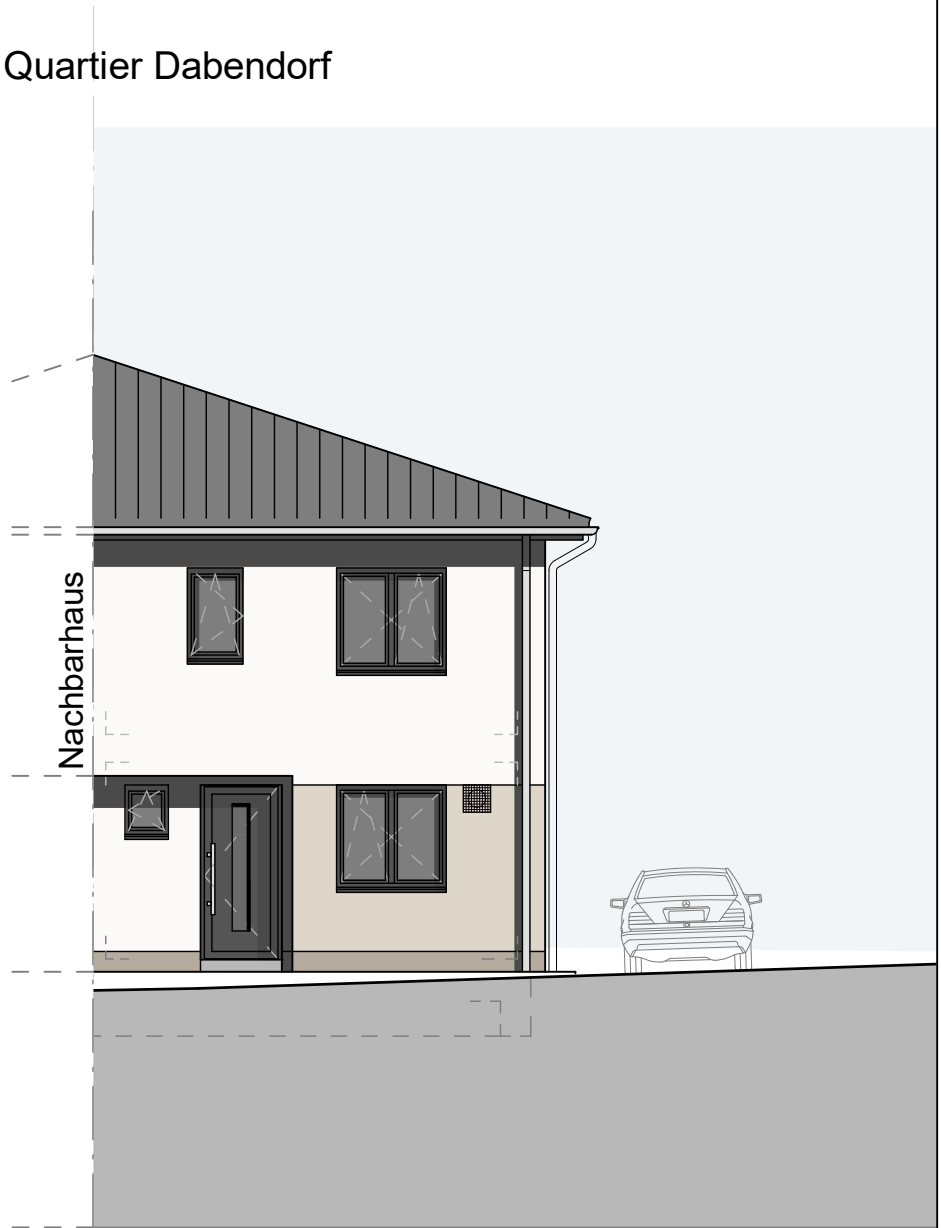




**bpd**

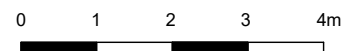
bouwfonds immobilienentwicklung

Haus **34** Quartier Dabendorf



Der Geländeverlauf ist schematisch dargestellt. Abweichungen zu dem abgebildeten Geländeverlauf / den Böschungen sind möglich und stellen keine Wertminderung dar.

STRASSENANSICHT M 1:100/DIN A4

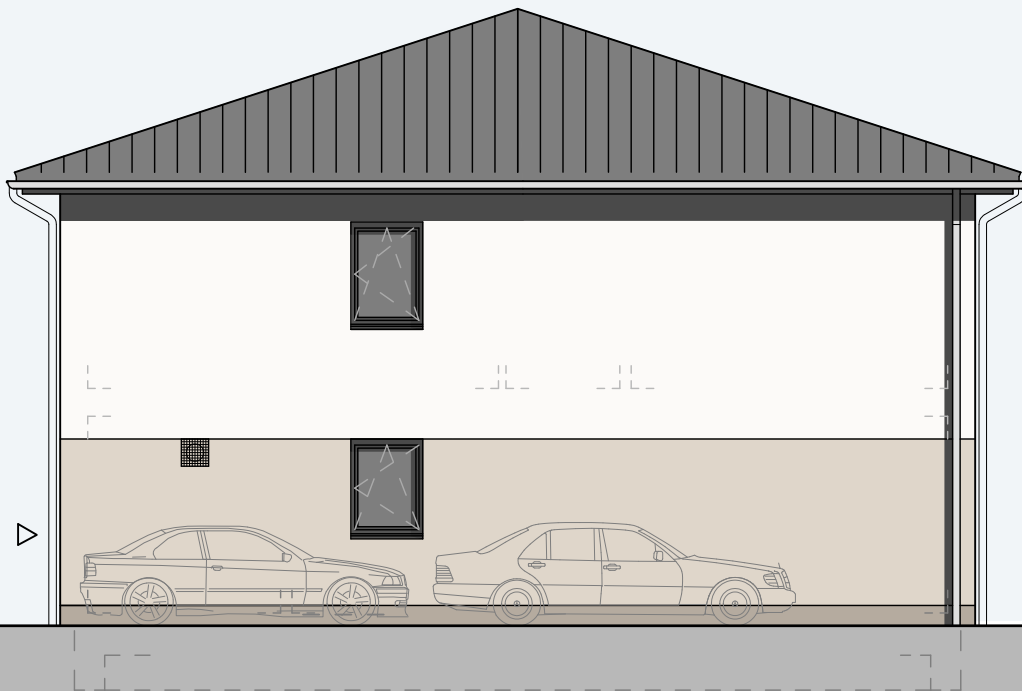




**bpd**

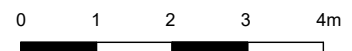
bouwfonds immobiliënentwicklung

Haus **34** Quartier Dabendorf



Der Geländeverlauf ist schematisch dargestellt. Abweichungen zu dem abgebildeten Geländeverlauf / den Böschungen sind möglich und stellen keine Wertminderung dar.

SEITENANSICHT M 1:100/DIN A4







**bpd**

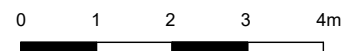
bouwfonds immobiliënentwicklung

Haus **34** Quartier Dabendorf



Der Geländeverlauf ist schematisch dargestellt. Abweichungen zu dem abgebildeten Geländeverlauf / den Böschungen sind möglich und stellen keine Wertminderung dar.

GARTENANSICHT M 1:100/DIN A4

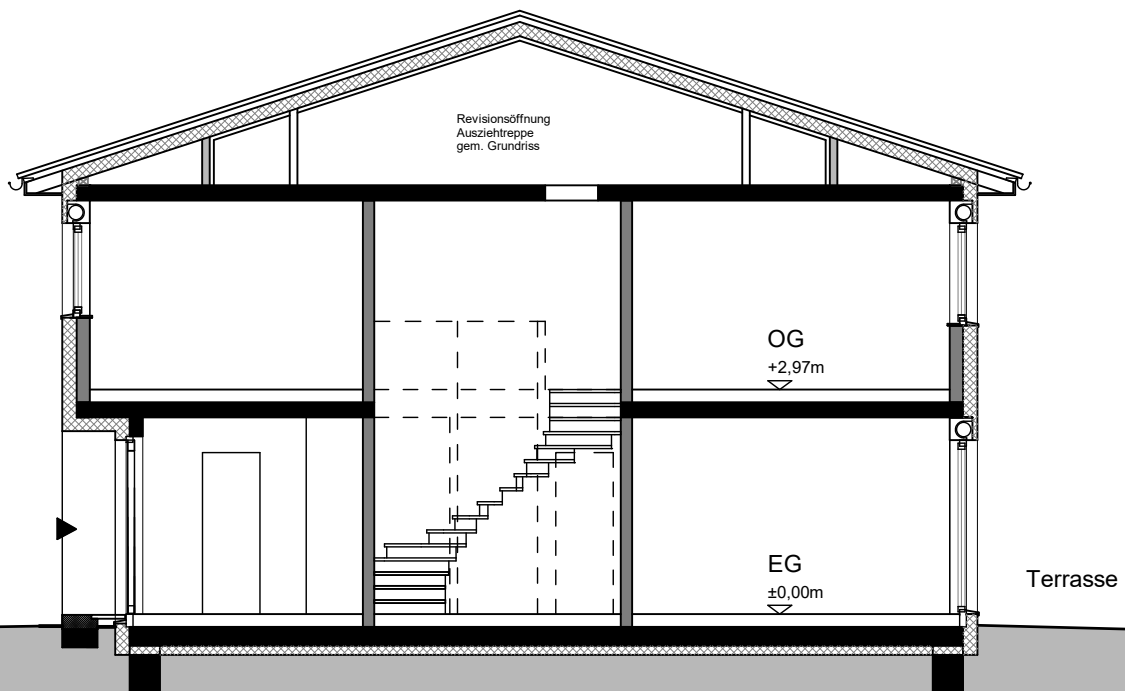




**bpd**

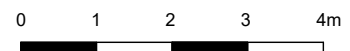
bouwfonds immobilienentwicklung

Haus **34** Quartier Dabendorf



Der Geländeverlauf ist schematisch dargestellt. Abweichungen zu dem abgebildeten Geländeverlauf / den Böschungen sind möglich und stellen keine Wertminderung dar.

PRINZIPSCHNITT M 1:100/DIN A4

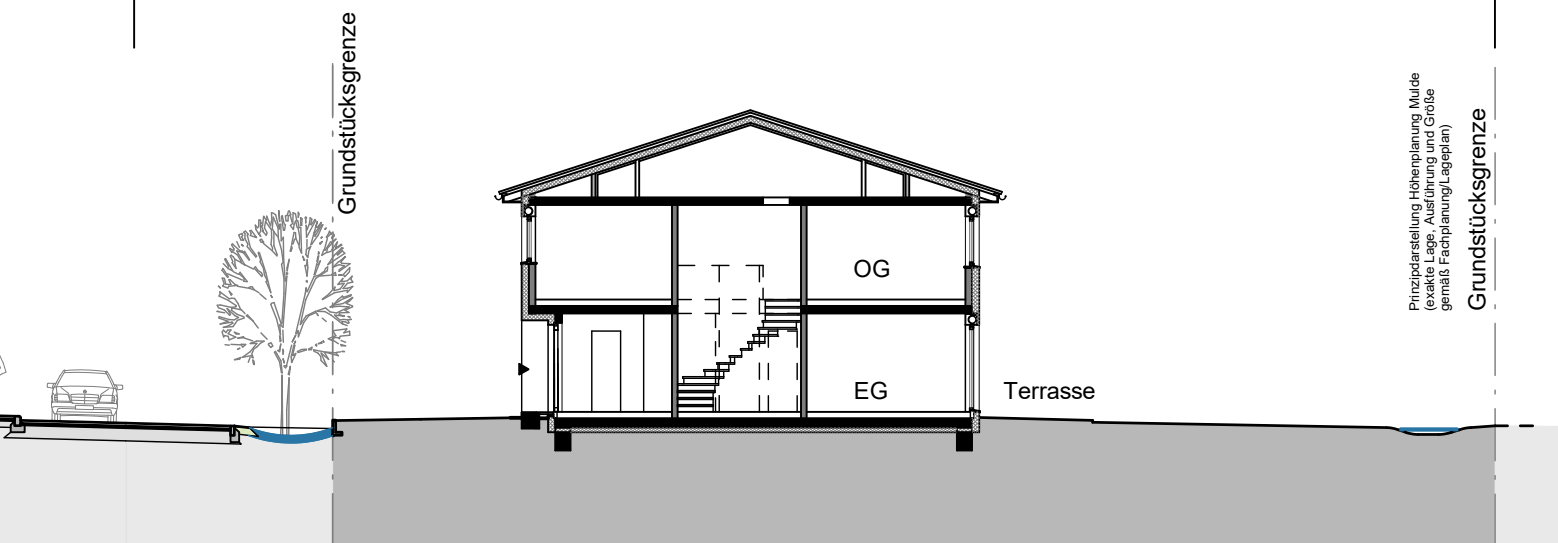




**bpd**

bouwfonds immobilienentwicklung

Haus **34** Quartier Dabendorf



Prinzipdarstellung Höhenplanung Mulde  
(exakte Lage, Ausführung und Größe  
gemäß Fachplanung/Lageplan)

Der Geländeverlauf ist schematisch dargestellt. Abweichungen zu dem abgebildeten Geländeverlauf / den Böschungen sind möglich und stellen keine Wertminderung dar.

GARTENPROFIL M 1:200/DIN A4  
(Prinzipschnitt durch das Grundstück)

