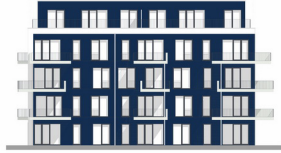


WOHNUNG 7.0.1



Achterdeck

WENDENSCHLOSS AM WASSER

HAUS 7 | Gartenwohnung



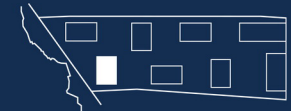
STRASSE

2 Zimmer 61,7 m²

Wohnen / Küche	26,86 m ²
Schlafen	11,28 m ²
Bad	7,38 m ²
Flur / Abst.	7,70 m ²
HWR	2,03 m ²
Terrasse	0,5 x 12,82 = 6,41 m ²



DAHME



STRASSE

Planungsstand 28.04.2020. Abweichungen aufgrund behördlicher Auflagen und von Planungsänderungen bleiben vorbehalten. Die dargestellte Möblierung sowie die Einbauküche sind nicht Bestandteil des Kaufgegenstandes.



Maßstab 1:100

Tel: 030 202 953 75
achterdeck@grossmann-berger.de
www.achterdeck.berlin