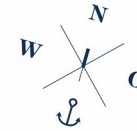


WOHNUNG 3.2.2



Achterdeck

WENDENSCHLOSS AM WASSER

HAUS 3 | 2. OG



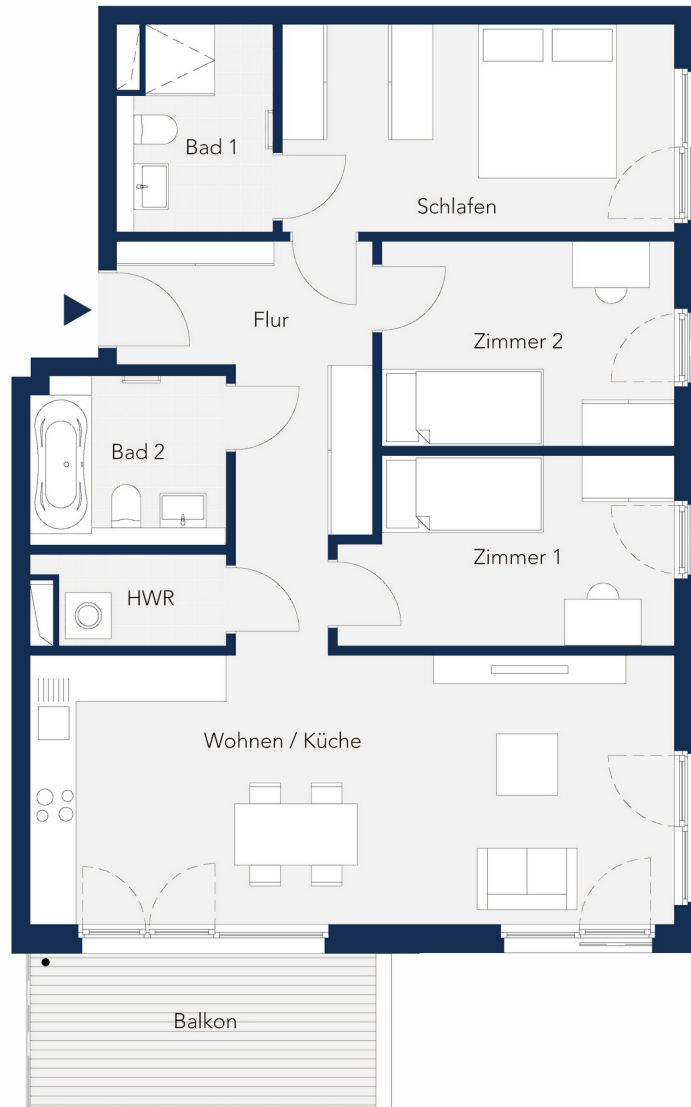
STRASSE

4 Zimmer

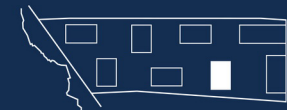
92,8 m²

barrierefrei

Wohnen / Küche	29,35 m ²
Schlafen	13,76 m ²
Zimmer 1	10,18 m ²
Zimmer 2	10,14 m ²
Bad 1	5,13 m ²
Bad 2	5,55 m ²
Flur	11,16 m ²
HWR	2,67 m ²
Balkon	0,5 x 9,64 = 4,82 m ²



DAHME



STRASSE

Planungsstand 28.04.2020. Abweichungen aufgrund behördlicher Auflagen und von Planungsänderungen bleiben vorbehalten. Die dargestellte Möblierung sowie die Einbauküche sind nicht Bestandteil des Kaufgegenstandes.



Maßstab 1:100

Tel: 030 202 953 75
achterdeck@grossmann-berger.de
www.achterdeck.berlin