

**Wohnflächenberechnung für Dorfstraße 38 in 24385 in Ascheffel**  
(Berechnung laut Grundrißplan)

**Erdgeschoß**

Wohnzimmer 1

$$4,84 \text{ m} \times 4,22 \text{ m} = \text{ca. } 20,43 \text{ m}^2$$

Wohnzimmer 2

$$4,45 \text{ m} \times 4,22 \text{ m} = \text{ca. } 18,78 \text{ m}^2$$

Zimmer

$$4,28 \text{ m} \times 3,40 \text{ m} = 14,55 \text{ m}^2 - 2,75 \text{ m}^2 = \text{ca. } 11,80 \text{ m}^2$$

Flur

$$4,28 \text{ m} \times 2,30 \text{ m} = 9,8 \text{ m}^2 + 5,70 \text{ m} \times 0,90 \text{ m} = \text{ca. } 14,93 \text{ m}^2$$

Küche

$$3,20 \text{ m} \times 3,50 \text{ m} = \text{ca. } 11,20 \text{ m}^2$$

Waschküche

$$2,40 \text{ m} \times 2,40 \text{ m} = 5,76 \text{ m}^2 + 1,25 \text{ m} \times 2,40 \text{ m} = \text{ca. } 8,76 \text{ m}^2$$

Bad

$$2,17 \text{ m} \times 2,96 \text{ m} = 6,72 \text{ m}^2 - 0,5 \text{ m}^2 = \text{ca. } 6,22 \text{ m}^2$$

Speisekammer

$$2,96 \text{ m} \times 1,10 \text{ m} = \text{ca. } 3,25 \text{ m}^2$$

Gäste-WC

$$2,50 \text{ m} \times 1,10 \text{ m} = \text{ca. } 2,75 \text{ m}^2$$

Flur/ Eingang zum Dachgeschoß

$$2,82 \text{ m} \times 2,96 \text{ m} = \text{ca. } 8,35 \text{ m}^2$$

**Gesamtfläche Erdgeschoß ca. 106,47 m<sup>2</sup>**

## Dachgeschoß

Wohnzimmer

4,50 m x 4,50 m = **ca. 20,00 m<sup>2</sup>**

Zimmer 1

3,40 m x 3,60 m = **ca. 12,20 m<sup>2</sup>**

Zimmer 2

2,80 m x 3,60 m = **ca 10,0 m<sup>2</sup>**

Zimmer 3

3,00 m x 3,60 m = **ca. 10,8 m<sup>2</sup>**

Küche

2,10 m x 1,60 m = **ca. 3,40 m<sup>2</sup>**

Bad

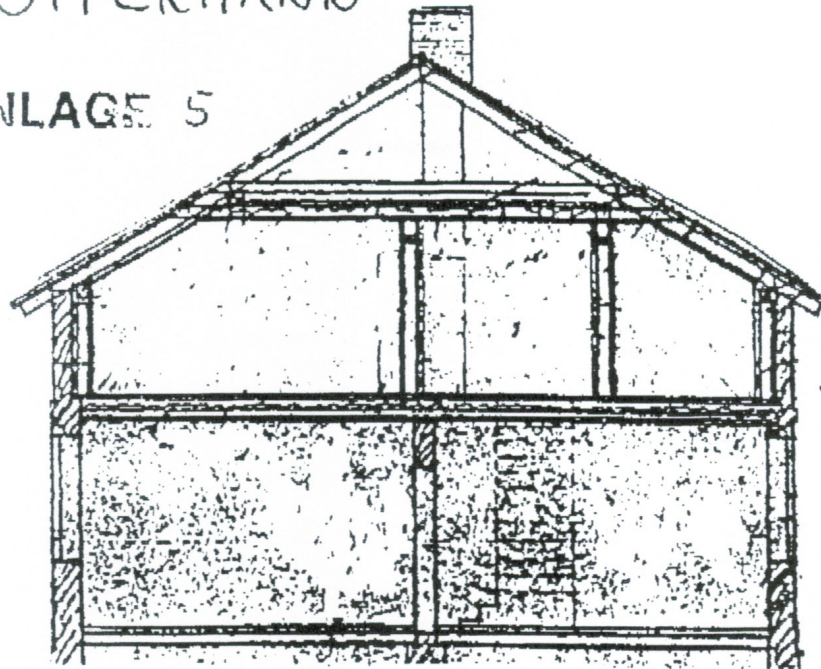
2,10 m x 3,10 m = **ca. 6,5 m<sup>2</sup>**

Flur

4,70 m x 2,25 m = **ca. 10,4 m<sup>2</sup>**

**Gesamtfläche Dachgeschoß ca. 73,3 m<sup>2</sup>**

ANLAGE 5



~ 3.0  
 ~ 1.5  
 ~ 3.4

SCHNITT-SKIZZE

GENÜSSE KELLER  
 (ANSCHLÜSSE)

STALLDACH

DG SKIZZE

