



Wassermühle

am Pulverhofpark

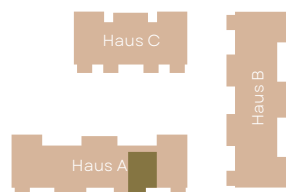
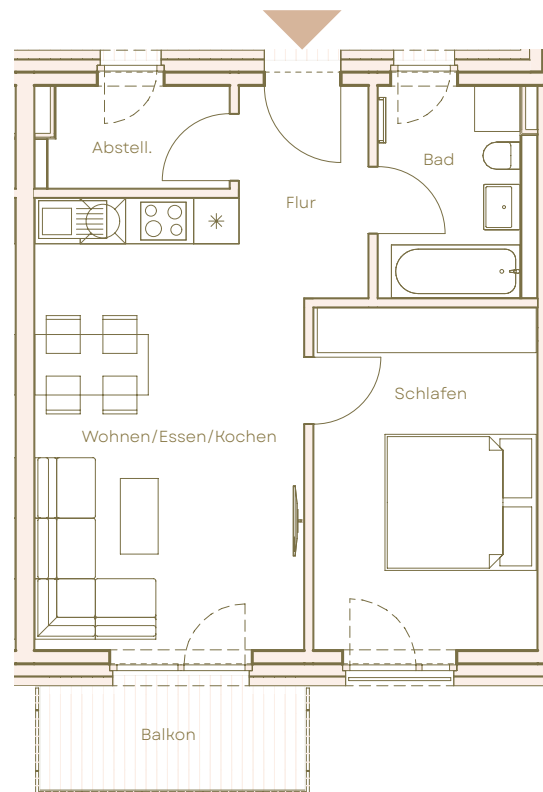
Wohnung A.2.17

2. Obergeschoss

Abstell.	3,27 m ²
Bad	5,73 m ²
Balkon (50%)	2,38 m ²
Flur	4,76 m ²
Schlafen	13,63 m ²
Wohnen/Essen/Kochen	20,48 m ²
Gesamt	50,25 m²

verkauf@ppimmo.de
ppimmo.de

PETERS  PETERS



Maßstab 1:100



Änderungen in Planung, Ausführungsart und den vorgesehenen Baustoffen behält sich der Verkäufer vor, soweit sie sich technisch als zweckmäßig oder notwendig erweisen, oder auf behördlichen Auflagen beruhen. Sie müssen für den Käufer zumutbar sein. Die Darstellung der Möblierung und Küchen ist beispielhaft und nicht im Lieferumfang enthalten. Die Lieferung der Bäder erfolgt gemäß Baubeschreibung. Terrassen und Balkone sind mit 50% ihrer Grundfläche in der Wohnfläche enthalten. Die in der Zeichnung angegebenen Flächengrößen sind Circa-Angaben. Die Gesamtwohnfläche entspricht der Wohnfläche gemäß der Wohnflächenverordnung (WoFlV). Diese Maße können sich im Zuge der Ausführungsplanung ändern.