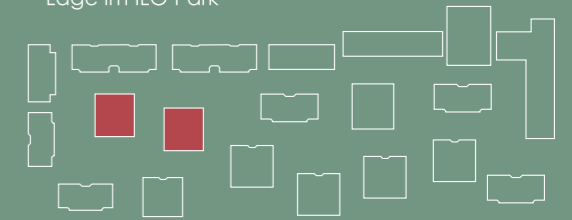
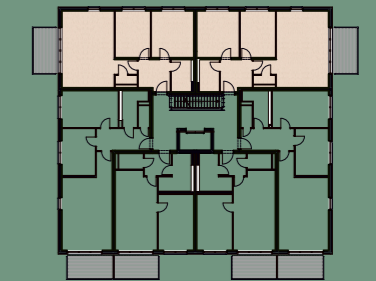


Lage im ILO Park



Lage im Haus (1.-3.OG)



Haus 10c+10d, Wohnung 5+6 Triple Compact

3 Zimmer Wohnung

Flur	7,5m ²
Abstellraum	1,5m ²
Bad	5,5m ²
Wohnen / Kochen	33,7m ²
Zimmer 1	12,8m ²
Zimmer 2	15,4m ²
Balkon	4,7m ² (50%)
Wohnfläche gesamt	81,1m²

Darstellung Wohnung 6 (Wohnung 5 gespiegelt)

Bei dieser Unterlage handelt es sich lediglich um eine beispielhafte Darstellung. Die Möblierung ist nicht im Mietpreis enthalten. Alle Angaben sind unverbindlich und vorläufig.
Die HanseMerkur Grundvermögen AG übernimmt keine Gewähr für die Vollständigkeit, Genauigkeit und Aktualität der Angaben (Flächen, Maße, Grundrisse, Materialien u.ä.). Aus dieser Unterlage können keine Rechte hergeleitet werden.

