

# Ihr persönliches Finanzierungsbeispiel von

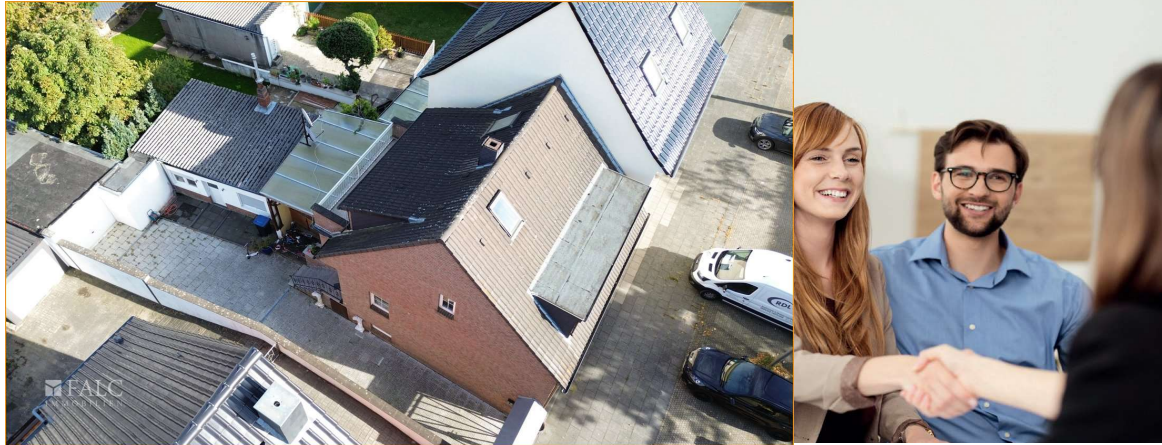
So unterschiedlich wie die individuellen Rahmenbedingungen sind, so zahlreich sind auch die Finanzierungsmöglichkeiten. Damit Sie bei der Auswahl nicht den Überblick verlieren, finden unsere Finanzierungsexperten für Sie das Angebot mit den besten Konditionen - die sorgenfreie Absicherung darf dabei nicht fehlen.

50769 Köln / Worringen

1 Fam. Haus mit Einliegerwohnung, Kapitalanleger Aufgepasst!!! | Wohnfläche ca. 132 m<sup>2</sup>



Exklusiv für Kunden von FALC Immobilien.



Kostenplan	
<b>Kaufpreis</b>	<b>490.000,00 €</b>
Grunderwerbsteuer	31.850,00 €
Notar / Grundbuch	7.350,00 €
Maklercourtage	11.662,00 €
<b>Gesamtkosten</b>	<b>540.862,00 €</b>
Eigenmittel	100.862,00 €
<b>Finanzierungsbedarf</b>	<b>440.000,00 €</b>

Finanzierungsmittel						
Darlehensart	Darlehensbetrag	Sollzins	Eff. Jahreszins	Tilgung	Zinsbindung	Rate
Annuitätendarlehen	440.000 €	4 %	4,1 %	1,5 %	10 Jahre	2.017 €
<b>Ergebnis</b>	<b>440.000 €</b>	<b>4 %</b>		<b>1,5 %</b>		<b>2.017 €</b>

## Ihr FALC Finance - Partner

Thomas Grüning  
 Humperdinckstraße 3 | 53773  
 Hennes (Sieg)  
 Tel.: 01515 / 699 1 832  
 thomas.gruening@falcfinance.de  
 www.falcfinance.de



Anfänglicher monatlicher Aufwand aller Darlehen	
	ab dem ersten Jahr
Monatliche Sollzinszahlungen aller Darlehen	1.467 €
Monatliche Tilgungszahlungen aller Darlehen	550 €
<b>Monatliche Gesamtleistung aller Darlehen</b>	<b>2.017 €</b>

Die Angaben in dieser Musterberechnung eines unserer Finanzierungspartner können Ihre jeweilige Situation in der Regel nicht vollständig erfassen und dienen nur als erste Indikation für eine Finanzierung. Folgende Annahmen liegen diesen Konditionen zugrunde: Kauf einer Immobilie, nachhaltiger Objektwert, Auszahlung des Darlehens in einer Summe, erstrangige Grundschuldabsicherung, einwandfreie Einkommens- und Vermögenssituation, Angestellte/r. Die eventuelle Angabe eines Durchschnittssollzinssatzes dient nur zur Veranschaulichung. Die Restschuld nach Ablauf der Zinsbindung beträgt .

Die Berechnung wurde mit größter Sorgfalt durchgeführt. Für die Richtigkeit kann jedoch keine Gewährleistung übernommen werden. Stand der freibleibenden Konditionen: 24.10.2023