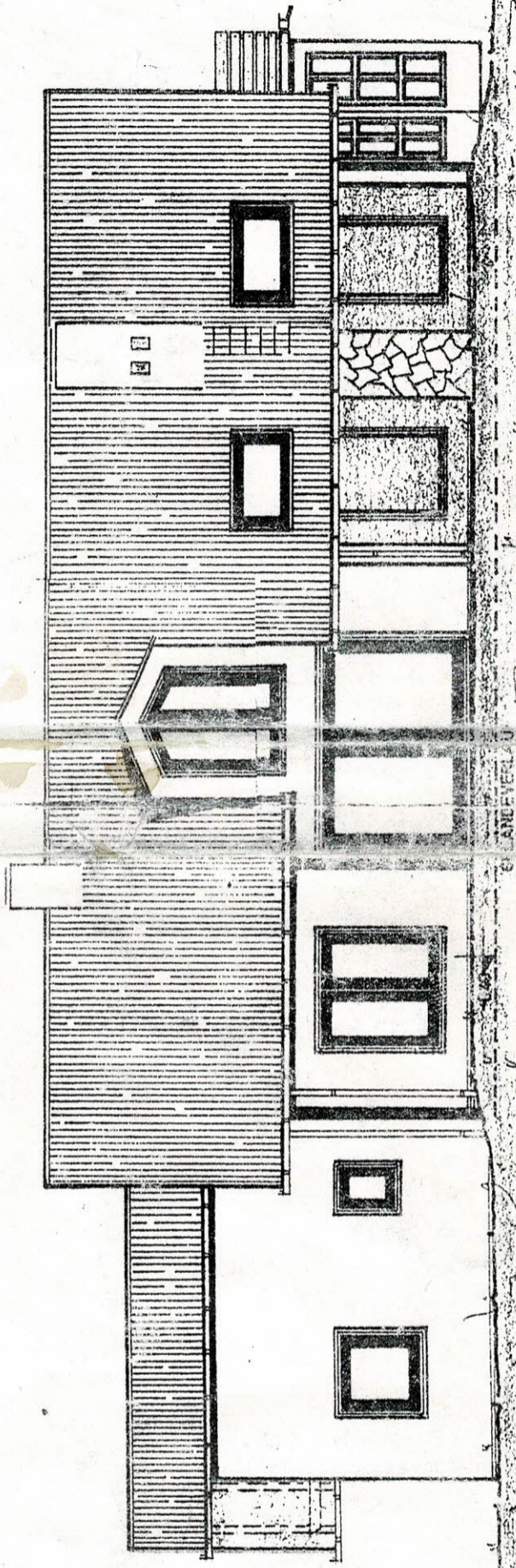
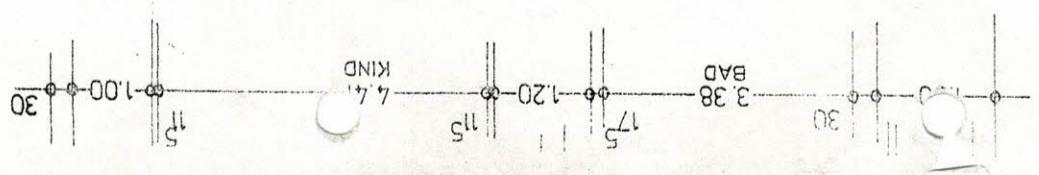


GELÄNDEVERLAUF

SÜDEN

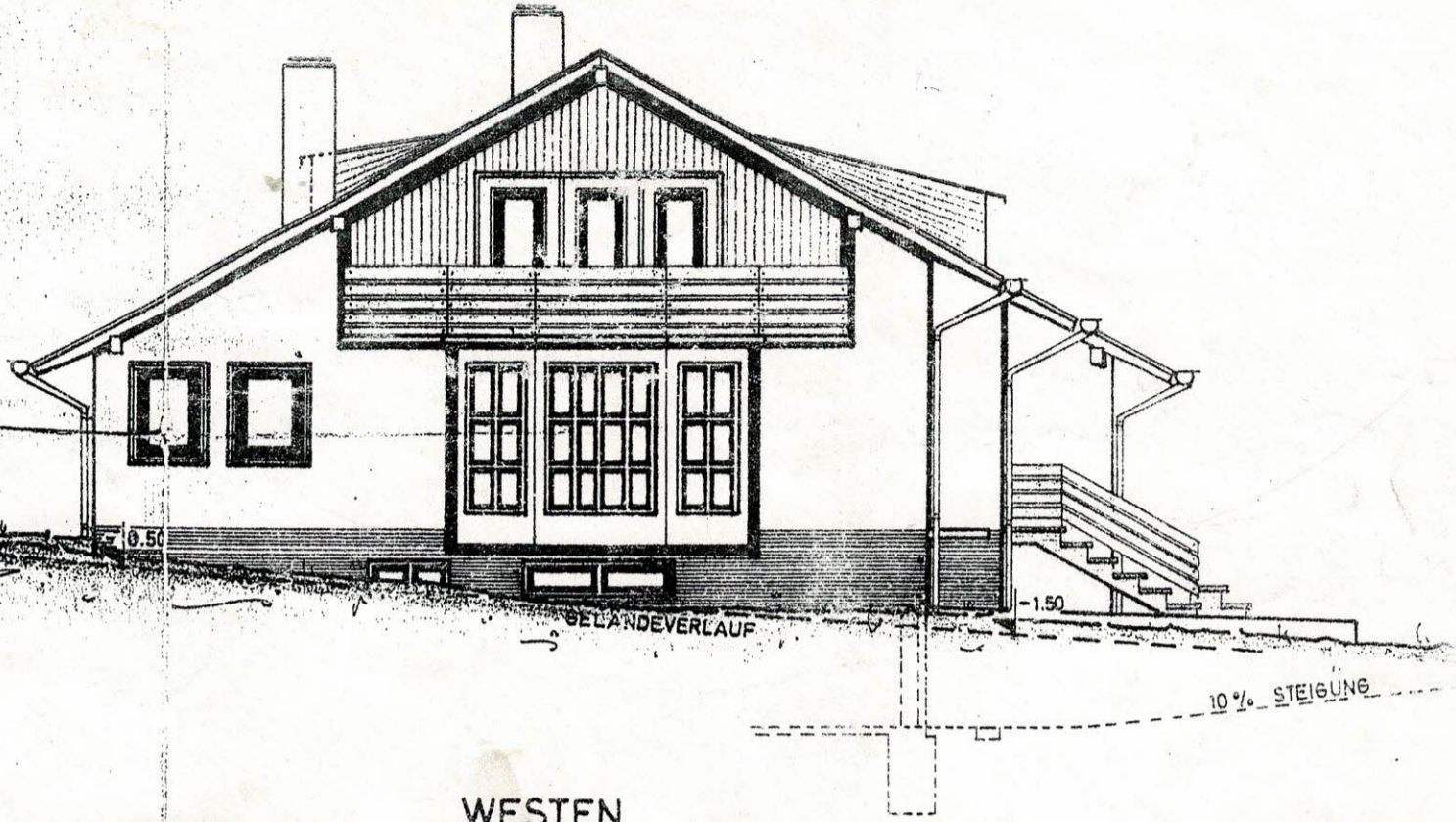


GELÄNDEVERLAUF

DUNST!

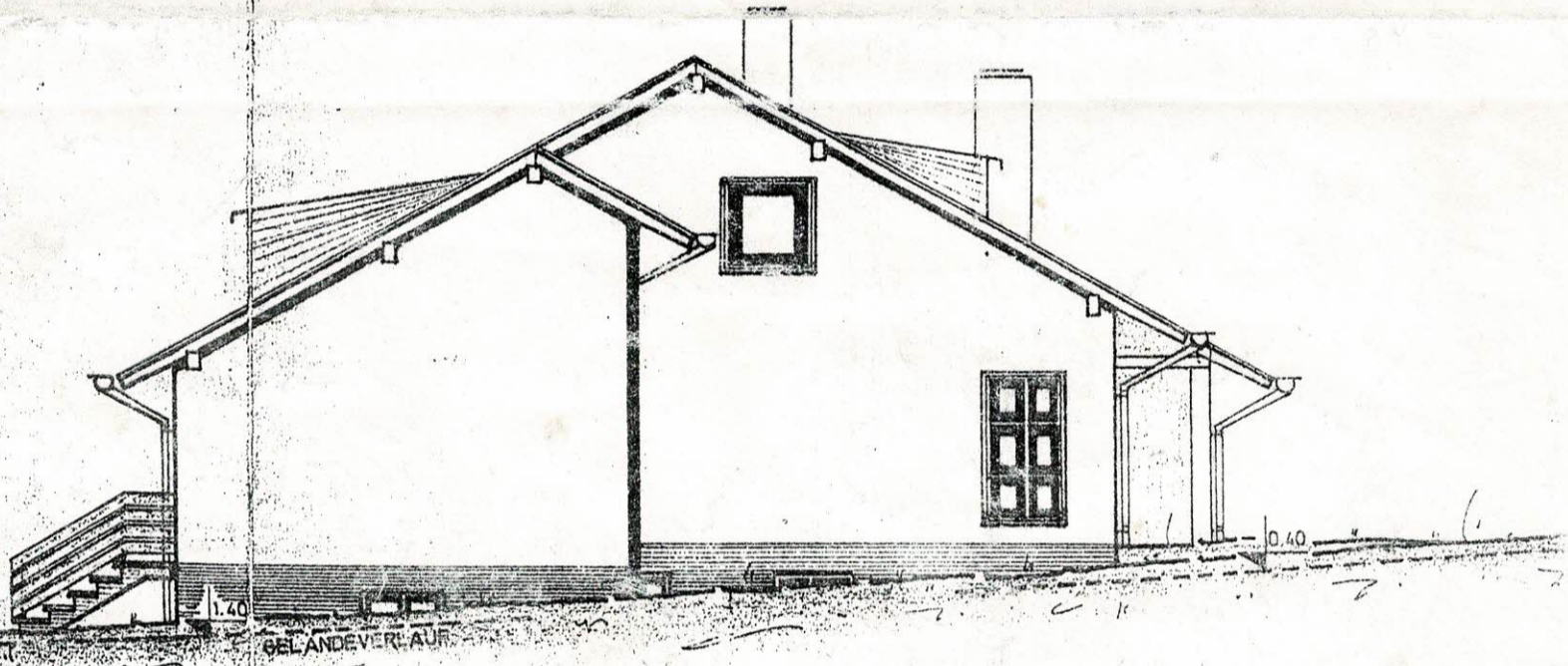
RECHTE GELÄNDERBRETTER
MIT 2 cm ABSTAND

ROLLADEN



WESTEN

10/16



OSTEN

Nach Fertigstellung des Rohbaus ist das
Landratsamt sofort zur Durchführung der
Rohbaukontrolle zu verständigen.

Nach Fertigstellung des Bau-
vorhabens ist das Landratsamt