



**GREEN  
HOMES**



**Bau- und Leistungsbeschreibung**

**EIGENHEIME  
IN BESTER QUALITÄT**



GREEN  
HOMES

## Eigenheime in bester Qualität

Greenhomes – mit Liebe zum Detail	4
Garantie, Qualität und Zertifikate	5
13 Argumente für Greenhomes	6
Gut geplant ist fast gebaut	8
Leistungsübersicht Grundaufführung	9
Aufbau und Konstruktion der Decken	10
Aufbau und Konstruktion der Außenwände	11
Dachkonstruktion und Dacheindeckung	12
Anschlussarbeiten/Estrich	15
Fenster/Fenstertüren	16
Rollläden	17
Fensterbänke	18
Dachflächenfenster	19
Eingangsüberdachung	19
Hauseingangstür	20
Innentreppen	21
Elektroinstallation	22
Heizungs- und Lüftungstechnik	24
Sanitärrohinstallation	26
Sanitärobjekte	26
Fliesenlegerarbeiten	28
Bodenbeläge	29
Innentüren	30
Wand- und Deckenauführung	31

# Greenhomes – mit Liebe zum Detail

Es ist nicht irgendein Haus, sondern es ist Ihr neues Zuhause – mit dem Sie gleichzeitig einen aktiven Beitrag zum Klimaschutz leisten. Damit das Projekt Eigenheim von Anfang an erfolgreich ist, bieten wir Ihnen ein stimmiges Gesamtkonzept – von der Erstberatung bis zur Schlüsselübergabe.

## Entscheiden Sie sich für ein Eigenheim von Greenhomes, entscheiden Sie sich für Qualität.

Die in Holztafelbauweise gefertigten Häuser von Greenhomes entsprechen den Standards für energiesparendes Bauen.

Bereits die Standardausführung enthält zahlreiche Extras wie

- eine Wärmepumpe inklusive Fußbodenheizung
- eine Lüftungsanlage mit Wärmerückgewinnung
- Aluminium-Außentür(en)
- Rollläden mit Elektroantrieb

Egal in welcher Lebenslage Sie sich befinden, ob Sie mehr oder weniger Platz benötigen oder eine bestimmte Ausstattung wünschen. Mit einem Haus von Greenhomes treffen Sie in jedem Fall die richtige Entscheidung. Aufgrund der zahlreichen Ausführungsvarianten ist für jeden Geschmack etwas dabei. Der Grundriss ist variabel. Ebenso können wir individuelle Anpassungen in der Ausstattung vornehmen und Ihren gewünschten Energiestandard realisieren.

## Das Angebot stimmt – die Leistung auch.

Unsere Mitarbeiter sind hochmotiviert und geben in allen Bereichen ihr Bestes. Zusammen sorgen wir dafür, dass Ihr Traum von den eigenen vier Wänden Wirklichkeit wird, und Sie schon bald sagen können: „Herzlich willkommen in unserem Greenhomes-Haus!“

Haben Sie Fragen? Dann wenden Sie sich an unsere kompetente Fachberatung. Sie hilft Ihnen gerne weiter.

Diese Bau- und Leistungsbeschreibung bezieht sich auf das gesamte Hausprogramm, ab Oberkante Bodenplatte/ Fertiggellerdecke.

Wir behalten uns vor, technische Details, Pläne oder Maße zu ändern, sofern dies aus produktionstechnischen oder statischen Gründen notwendig erscheint. Weitere Gründe können sein: Produktpflege und Weiterentwicklung des Produkts.

Die Grundrisse und Abbildungen auf den kommenden Seiten zeigen teilweise Sonderausstattungen. Sie dienen als Anregung und gehen über die Grundaufführung hinaus. Die einzelnen Bestandteile der Grundaufführung (Leistungen/ Ausstattung), finden Sie nachfolgend in dieser Bau- und Leistungsbeschreibung aufgeführt.

Sonderausstattungen sind gegen Aufpreis möglich.

## Garantie, Qualität und Zertifikate

Für die Umsetzung und Ausstattung Ihres Greenhomes-Eigenheims verwenden wir ausschließlich Markenprodukte, wie zum Beispiel

- eine Luft-Wasser-Wärmepumpe von Vaillant\*
  - Dachsteine von Creaton\*
  - Dachflächenfenster von Roto\*
  - Fassadensystem von STO\*
  - Sanitärobjekte von Take 2000\*
  - Innentüren von Huga\*
  - Einhandmischbatterien von Take 2000\*
- (\* oder vergleichbar)

RAL-Gütezeichen:

Dieses Gütezeichen bescheinigt, dass die Herstellung in den Produktionsanlagen gütegesichert ist.

Auf die Grundkonstruktion gewähren wir eine Garantie von 30 Jahren!

# 13 Argumente für Greenhomes



## Komplettpaket

Wie groß soll das Haus sein? Wieviele Räume soll es haben und wie sollen diese aufgeteilt sein? Wie soll es von außen aussehen? Welches Dach kommt drauf und hat es einen Keller oder nicht?

Bauen ist komplex und beinhaltet viele Aspekte, die es zu berücksichtigen gilt. Wir helfen Ihnen Schritt für Schritt. Gemeinsam realisieren wir Ihr Traumhaus und betreuen Sie – von der Erstplanung bis zum Einzug.



## Festpreisgarantie

Von Anfang an kommunizieren wir die Kosten transparent. Wir kalkulieren alles durch und legen schließlich den Preis fest. Wir geben Ihnen ab Vertragsunterschrift eine Festpreisgarantie für die nächsten 6 Monate.



## Individuelle Gestaltung

Klassisch, modern, extravagant – ein Haus von Greenhomes ist so individuell wie seine Bewohner. Egal welche Nutzungsansprüche oder Gestaltungswünsche, unsere Holzbausysteme sind so flexibel, dass wir diese umsetzen können. Greenhomes-Häuser gibt es in zahlreichen Ausführungsvarianten, da ist für jeden Geschmack und jede Lebenslage etwas dabei.



## Leidenschaftlicher Kundenservice

Langjährige Erfahrung im Fertighausbau, umfassender Service und kompetente Fachberatung – das ist es, was uns auszeichnet! Da wir ein kleines Team sind, haben wir kurze Kommunikationswege, wodurch wir schnell und flexibel auf Ihre Anregungen eingehen können. Wir erfüllen Ihnen jeden individuellen Wunsch, der in Holzbau machbar ist.



## Regionale Partner

Egal wo wir Ihr Greenhomes-Haus bauen, wir arbeiten stets mit kompetenten Fach- und Handwerkspartnern aus Ihrer Region zusammen. Damit stärken wir zum einen das lokale Gewerbe, zum anderen kennen die regionalen Baupartner die Gegebenheiten vor Ort und erreichen zudem die Baustelle in kürzester Zeit. Das spart nicht nur Zeit und Geld, sondern ist aufgrund der kurzen Anfahrtswege die umweltfreundlichste Lösung.



## Energie sparen

Die Aspekte Ökologie und Energie spielen beim Hausbau eine ebenso wichtige Rolle wie Planung und Bauausführung. Wir bieten zahlreiche Möglichkeiten, um innovative Energiesparkonzepte umzusetzen. Denn niedrige Energiekosten und Umweltschutz gehören bei Greenhomes zusammen.



## Höchste Qualitätsstandards

Bei der Konstruktion wenden wir stets die neuesten sowie aufwendige Detaillösungen an. Auch die Verarbeitung entspricht höchsten Qualitätsansprüchen. Diese gewährleisten wir durch kontinuierliche Selbst- und Fremdkontrolle. Hinzu kommt, dass wir ausschließlich Markenprodukte verwenden.



## Besuch vor Ort

Hausbau ist Vertrauenssache, stellt es doch für die meisten Menschen die größte Investition Ihres Lebens dar. Umso wichtiger ist die richtige Partnerwahl. Besichtigen Sie eins unserer Musterhäuser und lassen Sie sich von uns beraten. Überzeugen Sie sich vor Ort von der Qualität, denn ein Haus sagt mehr als 1000 Worte.



## Zufriedene Kunden

Wir können viel versprechen – und zufriedene Kunden können es bestätigen. Unsere langjährige Erfahrung sowie Kompetenz bilden ein sicheres Fundament für Ihr Bauvorhaben. So bleibt es auch in Zukunft: Wir verpflichten uns, Ihnen stets exzellenten Service sowie ausgezeichnete Qualität zu bieten.



## Nachhaltiges Bauen

Der schonende Umgang mit natürlichen Ressourcen, CO<sub>2</sub>-Reduzierung – generell klimabewusstes Bauen – sind uns wichtig und deshalb selbstverständlich. Egal ob Energiegewinnung durch nachwachsende Rohstoffe, Wärmepumpentechnik oder Solarenergie, Greenhomes ist ihr kompetenter Ansprechpartner für nachhaltiges Bauen.



## Sehr kurze Lieferzeiten

Sind die Liefervoraussetzungen erfüllt, das heißt Planung und Bemusterung sind abgeschlossen, die Baugenehmigung ist eingeholt und die Finanzierung geklärt, dann können wir Ihr Haus innerhalb von 5-6 Monaten liefern.



## KfW Förderung

Mit unseren Häusern kommen Sie in den Genuss der finanziellen Unterstützung durch die KfW-Bank, entweder durch günstige Darlehen inkl. der Förderung die nicht zurück gezahlt werden muss oder nur die Förderung sich auszahlen zu lassen.



## Wälder schützen

Holz aus gesunden Ökosystemen! Greenhomes unterstützt die Förderung stabiler, artenreicher und zukunftsfähiger Laubmischwälder in Deutschland.



# Gut geplant ist fast gebaut

## Planungsleistungen

Damit Ihr Traum von Eigenheim in Erfüllung geht, ist eine detaillierte Planung im Vorfeld notwendig.

### Unsere Planungsleistungen für Sie beinhalten:

Vorplan (Maßstab 1:100) für den Hausbau Ihres Greenhome-Hauses:

- Der Vorplan dient unserem Architekten als Grundlage für die Bauantragsplanung, der lediglich die notwendigen Ergänzungen einpflegen muss.
- Ausführungszeichnungen mit allen notwendigen Maß- und Konstruktionsangaben (Maßstab 1:50) für den Hausbau Ihres Greenhome-Hauses
- Kellerdecken-/ Bodenplattendraufsichtplan

### Folgende Kosten sind im Grundpreis NICHT enthalten:

Baugenehmigungsplanung und Bauanträge durch den Architekten.

(Dies gilt nur für Häuser, die auf dem eigenen Grundstück gebaut werden.)

## Statik

Im Grundpreis enthalten:

- statische Berechnung
- Lastenplan für die Kellerdecke/ Bodenplatte
- Nachweis über den Wärmeschutz des kompletten Gebäudes
- KFW-40-Bestätigung

Die Konstruktion der Greenhomes-Häuser ist bis zu den folgenden Maximalwerten ausgelegt – ohne Mehrpreis:

- Schneelastzone 2;  $Sk=2,16 \text{ kN/m}^2\text{kN/m}^2$
- Erdbebenzone 1 + 2

Bei höheren Belastungen sind – sofern technisch möglich – zusätzliche Maßnahmen notwendig, um die Konstruktion zu verstärken. Das kann eine Änderung beim Material zur Folge haben; statt Holz kommt etwa Stahl zum Einsatz.

## Bemusterung

Gestalten Sie Ihr neues Zuhause – vom Fußboden bis zum Dach – ganz nach Ihren Wünschen und Vorlieben. Einfach und individuell, mit unserem Ausstattungsberater.

## Bauleitung

Während der kompletten Bauzeit steht Ihnen ein sachkundiger Fachbauleiter für die Bauleistungen zur Seite, die von Greenhomes zu erbringen sind. Er berät Sie in allen Fragen, die Sie rund um die Realisierung Ihres Hauses haben und koordiniert die Arbeiten auf der Baustelle.

# Leistungsübersicht Grundaufführung

Haus außen komplett fertig	✓
Wärmedämmung auf der Innenseite der Außenwände, innenseitig OSB12 mm sowie Gipswerkstoffplatten (Beplankung)	✓
Innenwände mit Wärmedämmung, beidseitig OSB 12mm sowie Gipswerkstoffplatten	✓
Spachtelarbeiten nach Q2 (deutsche Industrienorm)	✓
Dacheindeckung	✓
Dachentwässerung	✓
Fenster	✓
Außenfensterbänke	✓
Hauseingangstür	✓
Dachschrägen sowie Decken mit Wärmedämmung und Gipsplattenverkleidung (Beplankung)	✓
Innenfensterbänke	✓
Treppe	✓
Estrich	✓
Heizungs- und Lüftungstechnik	✓
Sanitärrohinstallation	✓
Elektroinstallation	✓
Sanitärobjekte	✓
Boden- und Wandfliesen	✓
Innentüren	✓
Maler- und Tapezierarbeiten	✓
Bodenbeläge	✓

✓ Das Häkchen gibt an, ob die jeweilige Leistung in der gewählten Ausbaustufe enthalten ist.

# Decken

## Fußboden Erdgeschoss

Bodenbelag lt. Beschreibung der Räume	
Estrich schnelltrocknend	65 mm
EPS	90 mm
Feuchtigkeitsperre (nur bei Bodenplatte)	
Bodenplatte/Kellerdecke (in Eigenleistung)	



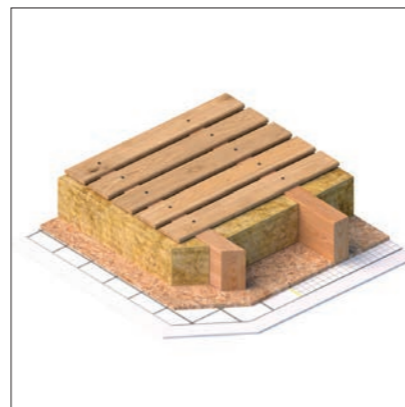
## Geschossdecke über Erdgeschoss

Bodenbelag lt. Beschreibung der Räume	
Estrich schnelltrocknend	65 mm
Holzwerkstoffplatte (OSB 3)	22 mm
Holzbalken KVH	220 mm
Mineralfaserdämmung als Schallschutz (innenliegend)	50 mm
Lattung	22 mm
Gipswerkstoffplatte gespachtelt – Qualitätsstandard Q2 garantiert	12,5 mm



## Geschossdecke zum Spitzboden

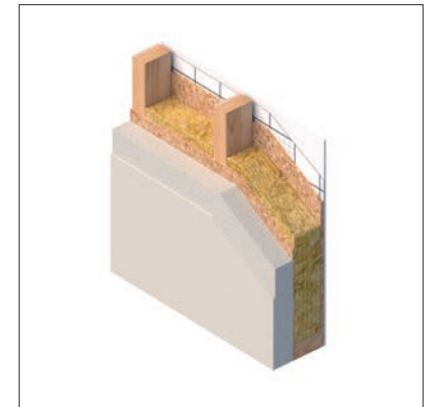
Laufbohlensteg ca. 1 m breit	22 mm
Holzbalken KVH	220 mm
Mineralfaserdämmung WLG 032	220 mm
Holzwerkstoffplatte (OSB 3)	22 mm
Dampfbremse PE-Folie	0,2 mm
Gipswerkstoffplatte gespachtelt – Qualitätsstandard Q2 garantiert	12,5 mm



# Außenwände

## Außenwand

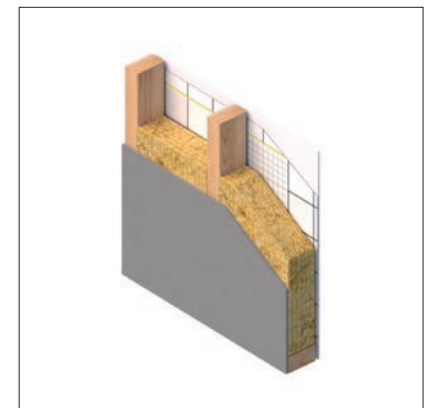
Acryl-, Kunstharzputz mit mineralischer Armierung	ca. 5,5 mm
Farbe:	Weiß
Polystyrol WLG 031 auf Aluminiumprofil für den Sockelabschluss inkl. Zusatz PCV-Aufsteckprofil um Risse im Stoßbereich zu vermeiden	120 mm
Holzwerkstoffplatte (OSB 3)	12 mm
Tragende Holzkonstruktion	180 mm
Mineralfaserdämmung WLG 032	180 mm
Holzwerkstoffplatte (OSB 3)	12 mm
Dampfbremse PE-Folie	0,2 mm
Gipswerkstoffplatte gespachtelt – Qualitätsstandard Q 2 garantiert	12,5 mm



## Gebäudetrennwand (nur bei Doppelhäusern)

Bei Reihen- und Doppelhäusern enthält das Haus zum Nachbargebäude eine Gebäudetrennwand. Die Gebäudetrennwand ist für den deckungsgleichen Anbau an ein Nachbargebäude konzipiert.

stehende Luftschicht	30 mm
Fermacell Powerpaneel HD	15 mm
Holzkonstruktion	180 mm
Mineralfaserdämmung (Rohdichte 30kg/m³) WLG 035	180 mm
Fermacellplatte	12,5 mm
Dampfbremse	0,2 mm
Gipswerkstoffplatte gespachtelt gemäß Qualitätsstandard Q 2	12,5 mm



## Maximale Flexibilität

Auf Kundenwunsch bieten wir bezüglich des Aufbaus individuelle Lösungen an.

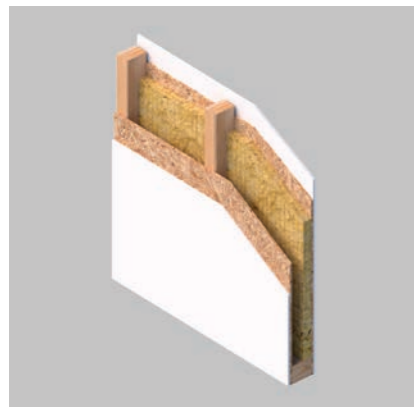
# Innenwände

Die Innenwände Ihres Greenhomes-Hauses erfüllen die modernen und vielfältigen Ansprüche an Wärmeschutz und Schallschutz. Die Innenwände, tragend und nicht tragend, bieten ein Maximum an Stabilität. Die Lieferung erfolgt in Großelementen mit beidseitiger Beplankung, Mineralfaserdämmung (Schallschutz), Holzwerkstoffplatten und Gipswerkstoffplatten.

## Innenwand tragend oder nicht tragend

### Wandaufbau

Gipswerkstoffplatte gespachtelt – Qualitätsstandard Q2 garantiert	12,5 mm
Holzwerkstoffplatte (OSB 3)	12 mm
Holzkonstruktion (tragende-/nichttragende Wand)	120/80 mm
Mineralfaserdämmung als Schallschutz (innenliegend)	50 mm
Holzwerkstoffplatte (OSB 3)	12 mm
Gipswerkstoffplatte gespachtelt – Qualitätsstandard Q2 garantiert	12,5 mm



# Dach

## Satteldach | Walmdach | Pultdach

Betondachsteine, Farbe laut Musterkollektion	
Antennendachstein für die Durchführung des Satellitenmastes	
Dachlattung	
Konterlattung	
Diffusionsoffene Unterspannbahn	
Sparren aus KVH / bei Dachbinder die Stärke laut Statik	240 mm
Mineralfaserdämmung WLG038*	220 mm
Holzwerkstoffplatte (OSB 3)	22 mm
Folie	0,2 mm
Gipswerkstoffplatte gespachtelt – Qualitätsstandard Q2 garantiert	12,5 mm

\* Der Spitzboden ist oberhalb der Geschossdecke nicht gedämmt.



# Dacheindeckung

## Satteldach | Walmdach | Pultdach

Die Dacheindeckung erfolgt mit Betondachziegel (oder vergleichbar) inkl. der erforderlichen Ortgang-, First- und Gratsteine.

### Farbvarianten, wahlweise:



Klassikrot



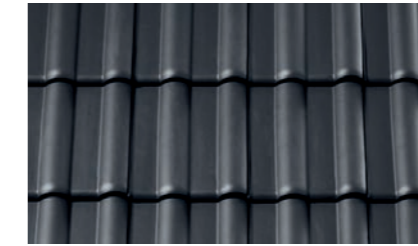
Ziegelrot



Dunkelgrau



Perla-Klassikrot



Perla-Dunkelgrau



Perla-Schwarz



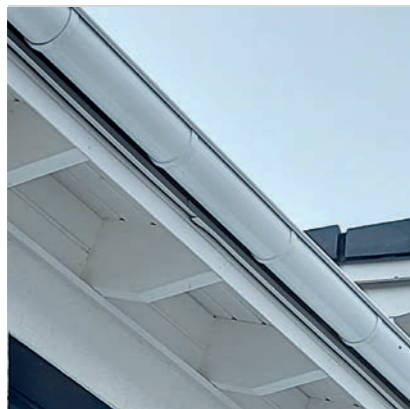
# Dach

## Dachüberstände

Nut- und Feder Schalung 19 mm in Weiß deckend



Bei Walmdächern mit Dachbinderkonstruktion erfolgt eine waagrechte Verschalung.



Bei Satteldächern sind sichtbare Sparren vorhanden.

## Dachentwässerung

Dachrinnen, Regenfallrohre und Anschlussstücke sind aus Kunststoff. Sie sind frei von Weichmachern und können nicht verspröden. Formstabilität, Schlagzähigkeit und UV-Bestandigkeit sind ebenfalls Eigenschaften, die die Dachrinne aus dem hochwertigen Rohstoff auszeichnen.



**Optional** bieten wir Rinnen aus Titanzink an.



Die Fallrohre führen bei der Keller- oder Bodenplatte an die bauseitigen Standrohre bis Oberkante Fundamente.

# Anschlussarbeiten

Die Fertighauswände der Greenhomes-Häuser sind vollflächig untermörtelt. Der Standardleistungsumfang enthält bereits das Aufbringen der Feuchtesperre zwischen Haus und Bodenplatte.

Auf Wunsch übernehmen wir außerdem gegen Aufpreis den Sockelputz bei Ihrer Bodenplatte.

## Estrich

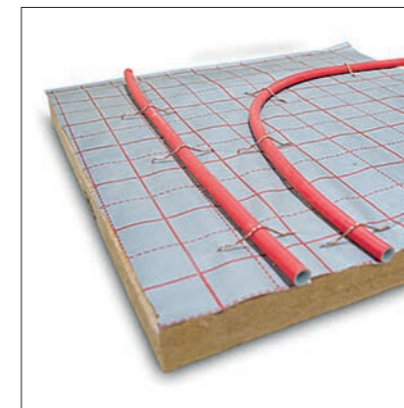
Wir verwenden einen schnelltrocknenden Zementestrich mit Wärmedämmung. Die Gesamtstärke beträgt im Erdgeschoss, ohne Oberbodenbelag ca. 160 mm, im ausgebauten Ober-/Dachgeschoss ca. 150 mm.

### Aufbau im Erdgeschoss:

schnelltrockender Estrich (Beschleuniger 5 Tage-Dosierung)	65 mm
Leitungen für die Fußbodenheizung EPS	90 mm

### Aufbau im *ausgebauten* Ober-/Dachgeschoss:

schnelltrockender Estrich (Beschleuniger 5-Tage-Dosierung)	65 mm
Leitungen für die Fußbodenheizung EPS	80 mm





# Fenster und Fenstertüren

Die Fenster und Fenstertüren Ihres Greenhomes-Hauses sind erstklassig und vereinen zukunftsweisende Spitzentechnologie mit modernem, sachlichem Design. Sie sind zu 100 Prozent aus wiederverwendbarem Kunststoff und äußerst pflegeleicht. Die 6-Kammer-Konstruktion sorgt für idealen Wärmeschutz und höchste Energieeffizienz. Die Ansichtsbreite ist schmal, der Lichteinfall hoch.

Die Anzahl und Größe der Fenster entsprechen den Festlegungen im Vertragsgrundriss.

Standardmäßig sind die Kunststoffenster 2-farbig ausgeführt: innen Weiß, außen Farbe mit Holzstruktur, laut Musterkollektion.

Fenster und Fenstertüren sind außerdem mit einer optimalen Wärmeschutzverglasung ausgestattet:

- 3-Scheiben-Wärmeschutzglas
- Wärmedurchgangskoeffizient Ug 0,5 W/m²K

Alle Fenster sind aus Klarglas und PCV recyclebar.

Optional stellen wir Bad- und WC-Fenster einseitig mit Ornamentglas aus. Sie können zwischen Satinato- und Chinchilla-Weiß auswählen.

Alle Fenster – mit Ausnahme feststehender Elemente – sind mit einer umlaufenden Gummilippendichtung sowie verdeckten Einhanddreh- oder Drehkippschlägen ausgestattet.

- einflügelige Elemente = Drehkipplügel (bei langen schmalen Elementen ist technisch ggf. hier nur ein Kippflügel möglich)
- zweiflügelige Elemente = ein Dreh-/ ein Drehkipplügel

Außerdem verfügen alle Fenster und Fenstertüren über eine Pilzkopfverriegelung. Die Fenstergriffe sind aus eloxiertem Aluminium, Farbton Weiß.

Je nach Haustyp sind teilweise auch Fixteile (Verglasung im Blendrahmen) vorgesehen.

Der Einbau der Fenster erfolgt – in Anlehnung an die Richtlinien des Institutes für Fenstertechnik – komplett ohne PU-Schaum zwischen Blendrahmen und Konstruktion.

Auf Wunsch liefern wir auch besondere Fensterformen, beispielsweise Sprossen-, Rund- oder Stichbogenfenster. Auch Fenster mit erhöhtem Einbruchschutz oder Spezialverglasungen sind möglich. Diese können einen anderen U-Wert ausweisen.

Optional sind Fenster aus Holz/ Alu erhältlich.

## Brüstungssicherung

Geplante, bodentiefe Fensterelemente im Ober-/ Dachgeschoss, die nicht auf eine Loggia oder einen Balkon führen, versehen wir bis Brüstungshöhe mit einer absturzsichernden Verglasung. Alternativ können wir – gegen Aufpreis – einen französischen Balkon aus verzinktem Stahl oder Edelstahl anbringen.



# Rollläden

An allen Fenstern sowie Fenstertüren – mit Ausnahme der Dachflächen-, Schräg- und Bogenfenster – montieren wir standardmäßig Unterputzrolläden aus ausgeschäumten Aluminium-Lamellen mit Lüftungsschlitzen. Die verwendeten Putzträgerplatten sind so verbaut, dass langfristig keine Abdrücke an der Fassade entstehen.

Alle Rollläden lassen sich mit Elektromotoren inklusive Auto-Einlernmodus bedienen. Der Antrieb erkennt dabei den unteren sowie oberen Abschaltpunkt automatisch. Die Dachflächenfenster haben standardmäßig keine Rollläden.

An einem Fenster im Dachgeschoss ist ein Rollladen mit Akku verbaut, damit man im Notfall (Es brennt, der Strom ist ausgefallen und alle Rollläden sind zu), darüber das Haus verlassen kann.

Sensoren für Überhitzungsschutz, Hinderniserkennung sowie lernender Überlastschutz sorgen für einen optimalen Schutz der Anlage. Die Rollläden können sich durch Referenzfahrten selber regeln. Das minimiert Geräusche und schont die Endanschläge sowie Putzkante. Der Rollostecker (statt FIX-Kabelverbindung) ermöglicht einen eventuell notwendigen Motorentausch.

Revisionsöffnungen/ Klappen befinden sich an der Außenseite des Hauses. Dank dieser Lösung sind die Rollos von der Innenseite unsichtbar. Zudem ist über den Fenstern die Montage von Gardinenstangen problemlos möglich.



## Optionale Außenjalousien:

Regeln Sie die Tageslichtzufuhr Ihren Wünschen entsprechend mit Außenjalousien. Diese sind nicht nur modern und gliedern großflächige Fassaden, sondern sie sind auch optisch ansprechend und sparen Energie. Denn Klimaanlage sind oft überflüssig. Automatisch gesteuerte Außenjalousien schützen vor der Hitze im Sommer, da sie die Sonnenstrahlen vom Fenster abhalten und sich die Räume nicht aufheizen können. Diese bleiben stattdessen angenehm kühl.

Vorteile von Raffstoren:

- Regulierung des Lichteinfalls durch verstellbare Lamellen
- Sonnen-, Sicht- und Hitzeschutz
- Design-Element für eine lebendige Architektur oder zur Wintergartenbeschattung
- Höchste Qualität durch witterungsbeständige Aluminiumlamellen
- Sichtblende und Führungsschne in RAL möglich

Auf Wunsch gibt es die Rollläden und Außenjalousien auch mit integriertem Insektenschutz.



Hellgrau



Weiß



Silber



Beige



Anthrazit

# Fensterbänke

## Außenfensterbänke

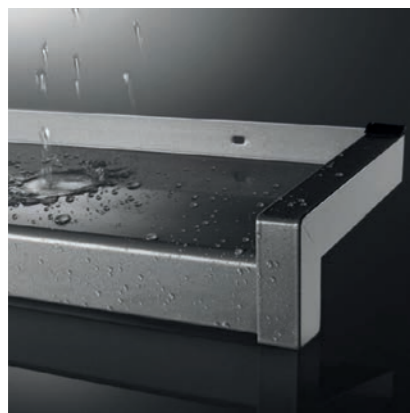
Alle Fenster mit Brüstung, bodentiefe Fenstertüren oder Festelemente erhalten außen eine wartungsfreie Aluminiumfensterbank in Weiß oder Alu-Natur.

Alle Balkon- und Terrassentüren erhalten ein Balkonaustrittsprofil in der Farbe silber.

### Zusätzlich:

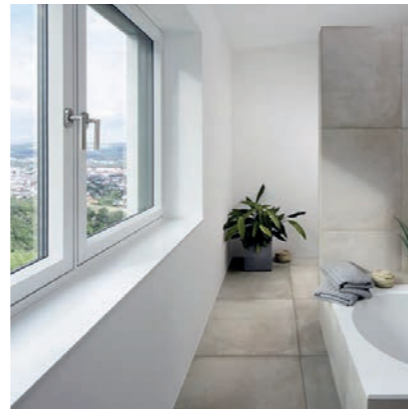
- eine mit Aluminiumträger verstärkte Unterkonstruktion
- zweiteiliges Alu-Gleitabschlussprofil mit Gummieinlage zur Fensterbankaufnahme (wartungsfrei, mit 25 mm Putzkante - schlagregendicht bis zu 1.950Pa!)

Die erforderliche zweite Dichtebene ist aus Hochleistungsdämmstoff PIR (WLG024) hergestellt. U-förmiges Profil, passend zu den verwendeten Fensterrahmenprofilen, mit Bitumen-Kautschuk (Basis beschichtet), um 100% Dichtigkeit zu gewährleisten und Wärmebrücken zu vermeiden.

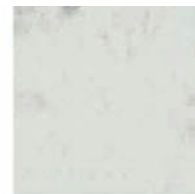


## Innenfensterbänke

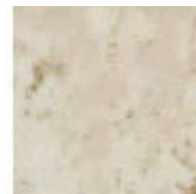
Alle Fenster mit Brüstung erhalten Fensterbänke aus Kunstmarmor von Helopal.



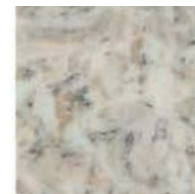
10/10M



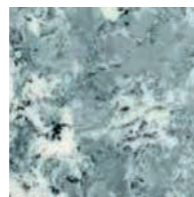
18/18M



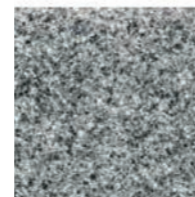
91



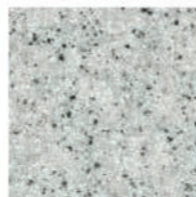
44



35M



32M



30M



95

# Dachflächenfenster

## Sofern in den Plänen vorhanden:

- Designo R6 Schwingfenster aus Kunststoff Weiß innen, Anthrazit außen
- 3-fach Verglasung Premium (9P), mind. Wärmedämmwert 0,99 W/(m2K)
- je nach Fenstergröße anthrazitfarbener Eindeckrahmen aus Aluminium
- Bedienung manuell per Hand



# Eingangsüberdachung

Über der Eingangstür ist eine Glasüberdachung, die auf einem modernen Edelstahlrahmen liegt, montiert. Die Überdachungsfläche beträgt 1,60 m x 1,00 m



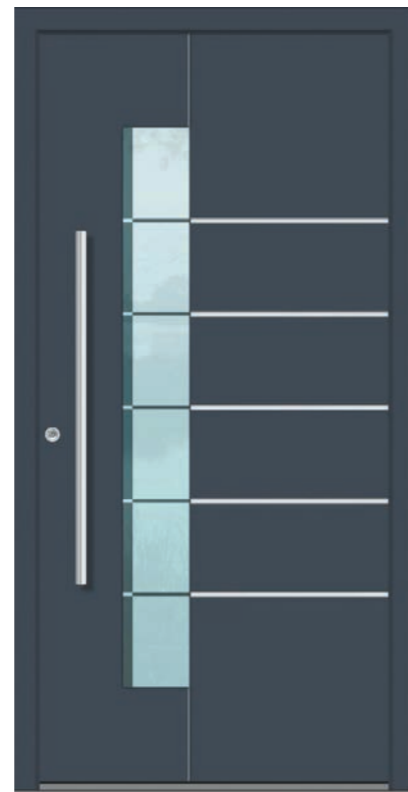
# Hauseingangstür

Wählen Sie aus mehreren Aluminium-Haustürmodellen Ihr persönliches Erscheinungsbild.

**Zu Ihrer Sicherheit statten wir Ihre Hauseingangstüre mit folgenden Merkmalen aus:**

- 5-fach Verriegelung mit Rundbolzen und Haken in Edelstahl
- Sicherheits-Rundrosette
- 3-fach Ico glas (0,5 W/m2K)
- Stoßgriff in Edelstahl matt (L=950 mm)
- Langschild innen, Drücker in Edelstahl poliert

Auf Wunsch bieten wir Ihnen gerne Sonderausführungen für Ihre Hauseingangstür an, zum Beispiel eine andere Modellpalette oder höhere Sicherheitsausstattungen, wie Fingerprint oder eine Videosprechanlage.

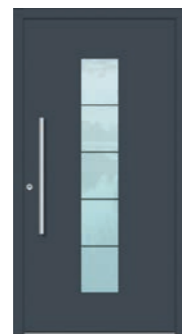


AK 413 (Standard)

**Optional gegen Aufpreis**



AK 402



AK 406



AK 410

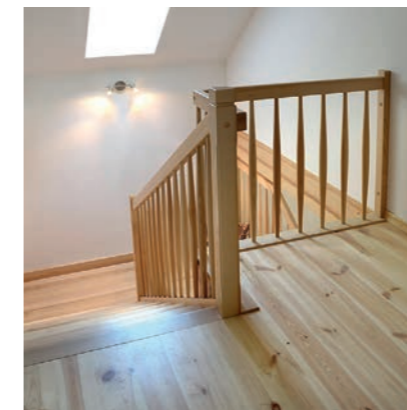


AK 417



AK 401

# Innentreppe



Standard



Option (gegen Aufpreis)



Option (gegen Aufpreis)

Ihr Haus bekommt zwischen Erd- und Obergeschoss bzw. ausgebautem Dachgeschoss eine Innentreppe. Die offene Wangentreppe ist aus Buchenholz (Buche Natur, stabverleimt) gefertigt. Holzvarianten sind genauso möglich, wie eine gebeizte Treppe. Gibt es im Haus eine Galerie, so wird das Treppengeländer hier als Brüstungsgeländer fortgeführt. Geländerpfosten und Stäbe entsprechend unserer Musterkollektion. Alternativ bieten wir auch eine geschlossene Treppe an.

# Elektroinstallation

## Grundinstallation Elektro-Verkabelung

Die elektrische Installation beginnt ab Hausanschlusskasten/ Zählerschrank;  
Ausführung nach VDE Vorschriften.  
Die Fehlerlichtbogen-Schutzeinrichtungen (AFDD) sind nicht im Leistungsumfang inbegriffen und können, falls gewünscht, gegen Aufpreis geliefert und montiert werden.

## Einzelsteckdosen

3 x Küche  
2 x Technikraum, Zimmer, Studio sowie Flur und Diele  
1 x WC sowie Abstellraum, Garderobe, Speisekammer  
1 x Herdanschluss, Außensteckdose von innen schaltbar  
1 x Türklingelanlage mit Klingel in der Diele des EG  
1 x Telefondose mit Kabel zum Technikraum (Dose und Kabel Cat. 6)  
Antennendosen in allen Wohnräumen (Wohn-, Kinder-, Schlafzimmer sowie Büro) mit Kabel zum Technikraum bzw. Dachspitz, mit Potenzialausgleichsleiter zum Spitzboden

## Doppelsteckdosen

Wohnzimmer bzw. Wohn-/Esszimmer & Küche,  
4 Stück pro Zimmer. Bad und Technikraum je 1 Stück.

## Lampenauslässe

2 x Deckenauslässe mit Schalter im Wohnzimmer bzw. Wohn-/Esszimmer. In allen weiteren Räumen (außer Diele und Flur) je 1 Deckenauslass mit Schalter  
1 x Wandauslass mit Schalter im Bad und WC  
1 x Wandauslass mit 2 Wechselschaltern in der Diele  
1 x Deckenauslass mit 2 Wechselschaltern und 1 Kreuzschalter im Flur  
1 x Wandauslass für Außenbeleuchtung neben der Haustür (mit Innenschaltung)  
1 x Decken- oder Wandauslass auf dem Balkon oder der Terrasse mit Innenschalter

## LAN-Dosen

3 x LAN-Dosen mit Cat. 6 mit freier Wahl des Standortes im Haus.

## Rauchmelder

In allen gesetzlich vorgeschriebenen Räumen montieren wir einen Rauchmelder mit einer Longlife-Batterie (12 Jahre Laufleistung).

## Stromversorgung für Garage

Im Standardpreis finden Sie 230V Zuleitung für die Garage, separat abgesichert.

## Spitzboden

1 x Lampenauslass, 1 x Steckdose, 1 x Schalter am Dachspitz schon im Standardpreis enthalten.



Standardschalter in  
Reinweiß



Auf Wunsch bieten wir auch gerne Sonderinstallationen bzw. andere gewünschte Schalterprogramme an.



Berker Q1 Polar  
Weiß/Anthrazit



Berker K1 Polar  
glänzend/Anthrazit



Berker K5 Edelstahl/  
Aluminium

# Heizungs- und Lüftungstechnik

Welches Heizsystem in welcher Kombination für Sie in Frage kommt, hängt von unterschiedlichen Faktoren ab, Anzahl der Bewohner, Anzahl der Bäder, Art der Sanitärobjekte.

Wir beraten Sie gern, um für Sie das optimale System (Wärmepumpen, Lüftungsanlagen, Gas-Heizung usw.) zu finden.

Die Grundausstattung enthält ein energiesparendes, zukunftsorientiertes Heizungssystem. Das besteht aus einer platzsparenden Wärmepumpe mit Innengerät sowie kompaktem Außengerät, das auf einem bauseits zu erstellendem Fundament steht.

Luft-Wasser-Wärmepumpe, der Firma Vaillant Typ: aroTHERM.

Der Typ der Heizung und des Warmwasserspeichers hängt von den Anforderungen und Wohnraumgrößen ab. Dieser wird für jedes Haus individuell ermittelt und festgelegt.

(Achtung! Eventuell Aufpreis wegen größerem Wasserspeicher)

Die Anlage wird mit einer Niedertemperatur-Fußbodenheizung ausgeführt, die alle Räume beheizt. Hat das Haus einen Keller, ist auch dort eine Fußbodenheizung gegen Aufpreis möglich. Temperaturregler sind bei jedem Heizkreis vorhanden.

## Kontrollierte Wohnraumlüftung

Durch den Einsatz der kontrollierten Wohnraumlüftung geht weder Heizenergie verloren, noch trocknet die Raumluft aus. Die Lüftungen sind für einen leisen Betrieb optimiert und filtern zudem Luft-Verunreinigungen.

## Enthalpie-Wärmetauscher als Standardaustattung!

Verbesserte Raumluftqualität dank Feuchte- und Wärmerückgewinnung.

**Vorheizregister** kann der Gerätefrostschutz ganzjährig bis zu Temperaturen von  $-18\text{ }^{\circ}\text{C}$  sichergestellt werden. Ohne Mehrpreis!

**Sommer-Bypass** ermöglicht eine teilweise oder vollständige Umleitung der Abluft um den Wärmetauscher. Im Preis schon enthalten!



# Sanitärrohinstallation

## Sanitär-Grundinstallation

Die Sanitär-Grundinstallation beinhaltet folgende Leistungen:

- Ver- und Entsorgungsleitungen für alle im Vertragumfang enthaltenen Sanitärobjekte
- Be- und Entwässerungsanschlüsse der im Vertragumfang enthaltenen Sanitärzapfstellen
- Spülkasten und Tragrahmen für hängende Wand-Toiletten

Die Entlüftungsleitungen führen übers Dach. Für Hänge-Toiletten sind Spülkästen samt Gestell verbaut. Die Versorgungsleitungen für Kalt- und Warmwasser führen, ausgehend von den Verbrauchsstellen der im Vertrag enthaltenen Objekte, an eine zentrale Stelle im Hausanschlussraum. Die Warmwasserleitung ist am Warmwasserbereiter angeschlossen. Die Kaltwasserleitung endet in der Nähe des Haustrinkwasseranschlusses (Wasseruhr). Die Entsorgungsleitungen sind direkt an das Entwässerungssystem in der Bodenplatte angeschlossen.

### Anschlüsse:

#### Hauswirtschaftsraum (Erdgeschoss)

- 1 Waschmaschinenanschluss (kalt) Aufputzmontage
- 1 Gartenwasseranschluss an der Außenfassade im Bereich Technikraum oder Küche

#### Küche

- 1 Spüle kalt/ warm mit Kombieckventil für Spülmaschine

# Sanitärobjekte

Alle Sanitärobjekte, Armaturen und Zubehör sind Markenprodukte. Die Ausführung der Sanitärobjekte erfolgt in der Farbe Weiß.

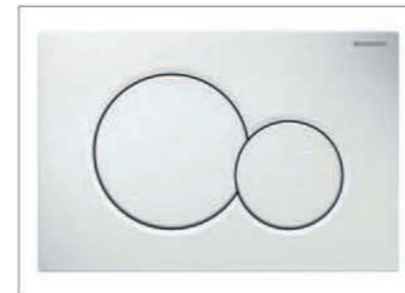
## Sanitärobjekte im Bad

- 1 x Einzelwaschbecken mit Einhandarmatur
- 1 x Hänge-WC mit Sitz und soft schließendem Deckel in Weiß
- 1 x bodengleiche/ ebenerdige Dusche mit Ablaufrinne oder Duschwanne aus Acryl inkl. Duschkabine
- 1 x Acryl-Badewanne in 170 cm x 75 cm Größe, inkl. Armatur und Brause

## Sanitärobjekte im Gäste WC

- 1 x Einzelwaschbecken mit Einhandarmatur
- 1 x Hänge-WC mit Sitz und soft schließendem Deckel in Weiß

Optional, gegen Aufpreis: Duschwanne aus Acryl, sowie eine Duschkabine und Armatur



# Fliesenlegerarbeiten

Wir verlegen und verfugen in den bezeichneten Räumen keramische Wand- und Bodenfliesen. Sie treffen die Auswahl aus einer umfangreichen Materialpalette. In der Gundausrüstung beträgt der Fliesenpreis bis 30,00 €/m<sup>2</sup>. Die diagonale Fliesenverlegung ist als Zusatzleistung gegen Aufpreis möglich.

## Bodenfliesen

Bodenfliesen in Küche, Diele, Bad, WC, Speisekammer und Technikraum. Sockelleisten aus Fliesen im Technikraum, Fichteleisten mit weißer Starkfolie genagelt und silikoniert.

## Wandfliesen in Bad und WC

Im Duschbereich raumhoch, ansonsten ca. 120 cm hoch gefliest. Abschlusskante mit Spachtelmasse und weiß gestrichen beendet. Fliesenaußenkanten mit modernen quadratischen Aluminiumleisten abgeschlossen.

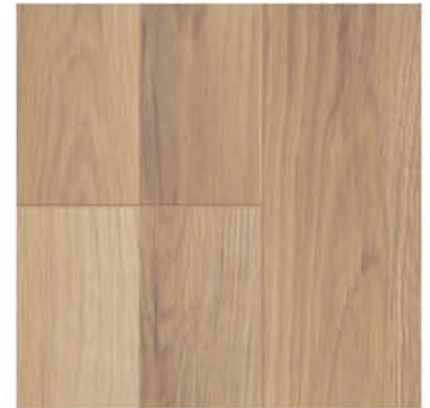
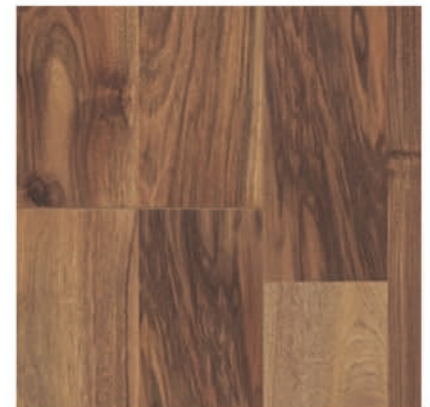


# Bodenbeläge

Für die individuelle Gestaltung des Hauses, können Sie bei der Bemusterung aus einer Vielzahl an Laminatböden auswählen. Wir bringen Ihre gewünschten Bodenbeläge überall dort an, wo keine Fliesen vorgesehen sind.

## Laminatböden

Laminat inklusive Trittdämmung bis zu 20 €/m<sup>2</sup> entsprechend Musterkollektion in allen Wohnräumen, Flur und Garderobe. Zwischen den einzelnen Zimmern verbauen wir – laut Musterkollektion – Übergangleisten.



# Innentüren

Innentüren glatt (4 Protect Kantenschutz/ Röhrenspantür), laminiert in der Farbe Weiß oder Holzoptik – laut Musterkollektion. Alle Türen sind mit Edelstahlbeschlägen und bei Bad / WC mit Rosetten versehen – laut Musterkollektion. Das Standardrohbaumaß beträgt in der Höhe ca. 2,01 Meter.



Weiß      Laval Ahorn      Buche



Bei der Bemusterung sind gegen Aufpreis erhältlich:

- verschiedene Innentürvarianten (z. B. Glasausschnitt)
- verschiedene Drückergarnituren



# Wand- und Deckenausführung

Rigipskartonwand gespachtelt und Dispersionsanstrich in der Farbe Weiß. Decke fugenlos gespachtelt und mit Dispersionsanstrich in der Farbe Weiß. Spachtel - Qualitätsstufe Q2 garantiert!



# Lieferumfang Sonderausstattung

(Nur angekreuzte Felder gehören zu diesem Lieferumfang)

### Fenster und Türen

- Fenster Holz / Alu
- Fliegengitter im Fassadenbereich an Fenstern und Türen
- Absperrbare Fenster
- Pilzkopfverriegelung an Außenfenstern und Außentüren (RC2) und zusätzlich Einbruchshemmende Verglasung (P4A-Glas)
- Eingangstüre mit zusätzlichen Seitenteil(en)
- Fingerprint für Eingangstüre
- Eingangstüre mit Tagesentriegler

### Innen

- Deckengleiche Träger anstelle von sichtbaren Unterzügen
- Innentüren in Sonderbreite (Rollstuhlgerichtet)
- Innentreppe mit Abstellkammer

### Außen

- Fassade mit Lotus Effekt
- PV-Anlage

### Sanitär

- Zusätzliche Dusche im Gäste-WC
- Doppelwaschbecken oder alternativ 2 Einzelwaschbecken im Badezimmer
- Zirkulationspumpe
- Infrarotheizung inkl. Wärmepumpe für Warmwasseraufbereitung

### Elektro

- SAT-Anlage
- Videosprechanlage
- Smart Horne Paket 1 (Rollladen + Licht)
- Smart Horne Paket 2 (Heizung und 5 Steckdosen)
- Smart Horne Paket 3 (Alarm + Videoüberwachung)

Hiermit bestätige/n ich/wir, die Bau- und Leistungsbeschreibung anerkannt zu haben.

Ort / Datum

Unterschrift Auftraggeber 1)

Unterschrift Auftraggeber 2)





**GREEN  
HOMES**

Greenhomes GmbH  
Steinerne Furt 78  
86167 Augsburg  
[www.greenhomesgruppe.de](http://www.greenhomesgruppe.de)

Der Inhalt dieser Seiten ist urheberrechtlich geschützt. Vervielfältigung, Änderung, Verbreitung, Nutzung oder öffentliche Wiedergabe von Text- und Bildmaterial sind nur mit ausdrücklicher Zustimmung der Greenhomes GmbH gestattet.

Stand 02-22

