



**GREEN
HOMES**

Bau- und Leistungsbeschreibung

**ÖKOLOGISCH
NACHHALTIG BAUEN**



GREEN
HOMES



Ökologisch nachhaltig bauen

Greenhomes – mit Liebe zum Detail	4
Garantie, Qualität und Zertifikate	5
12 Argumente für Greenhomes	6
Gut geplant ist fast gebaut	8
Leistungsübersicht Grundaufführung	9
Aufbau und Konstruktion der Decken	10
Aufbau und Konstruktion der Außenwände	11
Dachkonstruktion und Dacheindeckung	12
Anschlussarbeiten/Estrich	15
Fenster/Fenstertüren	16
Rollläden	17
Fensterbänke	18
Dachflächenfenster	19
Eingangüberdachung	19
Hauseingangstür	20
Innentreppen	21
Elektroinstallation	22
Heizungs- und Lüftungstechnik	24
Sanitärrohinstallation	26
Sanitärobjekte	26
Fliesenlegerarbeiten	28
Bodenbeläge	29
Innentüren	30
Wand- und Deckenauführung	31

Greenhomes – mit Liebe zum Detail

Es ist nicht irgendein Haus, sondern es ist Ihr neues Zuhause – mit dem Sie gleichzeitig einen aktiven Beitrag zum Klimaschutz leisten. Damit das Projekt Eigenheim von Anfang an erfolgreich ist, bieten wir Ihnen ein stimmiges Gesamtkonzept – von der Erstberatung bis zur Schlüsselübergabe.

Entscheiden Sie sich für ein Eigenheim von Greenhomes, entscheiden Sie sich für Qualität.

Die in Holztafelbauweise gefertigten Häuser von Greenhomes entsprechen zum einen den Standards für energiesparendes Bauen. Zum anderen kommt als Rohstoff lediglich zertifiziertes Holz zum Einsatz.

Wir geben auf die Grundkonstruktion eine Garantie von 30 Jahren. Das Produkt stimmt – der Preis auch. Unsere Kalkulation ist transparent und somit für Sie einfach nachvollziehbar.

Bereits die Standardausführung enthält zahlreiche Extras wie

- eine Wärmepumpe inklusive Fußbodenheizung
- eine Lüftungsanlage mit Wärmerückgewinnung
- Aluminium-Außentür(en)
- Rollläden mit Elektroantrieb

Egal in welcher Lebenslage Sie sich befinden, ob Sie mehr oder weniger Platz benötigen oder eine bestimmte Ausstattung wünschen. Mit einem Haus von Greenhomes treffen Sie in jedem Fall die richtige Entscheidung. Aufgrund der zahlreichen Ausführungsvarianten ist für jeden Geschmack etwas dabei. Der Grundriss ist variabel. Ebenso können wir individuelle Anpassungen in der Ausstattung vornehmen und Ihren gewünschten Energiestandard realisieren. Wählen Sie zwischen Ausbauhaus oder der schlüsselfertigen Variante.

Das Angebot stimmt – die Leistung auch.

Unsere Mitarbeiter sind hochmotiviert und geben in allen Bereichen ihr Bestes. Zusammen sorgen wir dafür, dass Ihr Traum von den eigenen vier Wänden Wirklichkeit wird, und Sie schon bald sagen können: „Herzlich willkommen in unserem Greenhomes-Haus!“
Haben Sie Fragen? Dann wenden Sie sich an unsere kompetente Fachberatung. Sie hilft Ihnen gerne weiter.

Diese Bau- und Leistungsbeschreibung sowie das beiliegende Bauherrenmerkblatt beziehen sich auf das gesamte Hausprogramm, ab Oberkante Bodenplatte/ Fertiggellerdecke. Beide Dokumente sind Bestandteil jedes Auftrags, den wir annehmen.

Wir behalten uns vor, technische Details, Pläne oder Maße zu ändern, sofern dies aus produktionstechnischen oder statischen Gründen notwendig erscheint. Weitere Gründe können sein: Produktpflege und Weiterentwicklung des Produkts.

Die Grundrisse und Abbildungen auf den kommenden Seiten zeigen teilweise Sonderausstattungen. Sie dienen als Anregung und gehen über die Grundaufführung hinaus. Die einzelnen Bestandteile der Grundaufführung (Leistungen/ Ausstattung), finden Sie nachfolgend in dieser Bau- und Leistungsbeschreibung aufgeführt.

Sonderausstattungen sind gegen Aufpreis möglich.

Garantie, Qualität und Zertifikate

Für die Umsetzung und Ausstattung Ihres Greenhomes-Eigenheims verwenden wir ausschließlich Markenprodukte, wie etwa

- eine Luft-Wasser-Wärmepumpe von **Vaillant**
- Dachsteine von **Creaton**
- Dachflächenfenster von **Roto**
- Fassadensystem von **Caparoll**
- Sanitäröbekte von **Take 4000**
- Innentüren von **Huga**
- Einhandmischbatterien von **Hansgrohe**

RAL-Gütezeichen:

Dieses Gütezeichen bescheinigt, dass die Herstellung in den Produktionsanlagen gütegesichert ist.

Auf die Grundkonstruktion gewähren wir eine Garantie von 30 Jahren!



12 Argumente für Greenhomes



Komplettpaket

Wie groß soll das Haus sein? Wieviele Räume soll es haben, und wie sollen diese aufgeteilt sein? Wie soll es von außen aussehen? Welches Dach kommt drauf und hat es einen Keller oder nicht?

Bauen ist komplex und beinhaltet viele Aspekte, die es zu berücksichtigen gilt. Wir helfen Ihnen Schritt für Schritt. Gemeinsam realisieren wir Ihr Traumhaus und betreuen Sie – von der Erstplanung bis zum Einzug.



Festpreisgarantie

Von Anfang an kommunizieren wir die Kosten transparent. Wir kalkulieren alles durch und legen schließlich den Preis fest. Daran ändert sich nichts. Weder eine Preiserhöhung bei den Material- oder den Lohnkosten kann Sie überraschen. Dafür geben wir Ihnen mit unserer Festpreisgarantie Sicherheit.



Individuelle Gestaltung

Klassisch, modern, extravagant – ein Haus von Greenhomes ist so individuell wie seine Bewohner. Egal welche Nutzungsansprüche oder Gestaltungswünsche, unsere Holzbausysteme sind so flexibel, dass wir diese umsetzen können. Greenhomes-Häuser gibt es in zahlreichen Ausführungsvarianten, da ist für jeden Geschmack und jede Lebenslage etwas dabei.



Leidenschaftlicher Kundenservice

Langjährige Erfahrung im Fertighausbau, umfassender Service und kompetente Fachberatung – das ist es, was uns auszeichnet! Da wir ein kleines Team sind, haben wir kurze Kommunikationswege, wodurch wir schnell und flexibel auf Ihre Anregungen eingehen können. Wir erfüllen Ihnen jeden individuellen Wunsch, der in Holzbau machbar ist – zu Eigenkosten.



Regionale Partner

Egal wo wir Ihr Greenhomes-Haus bauen, wir arbeiten stets mit kompetenten Fach- und Handwerkspartnern aus Ihrer Region zusammen. Damit stärken wir zum einen das lokale Gewerbe. Zum anderen kennen die regionalen Baupartner die Gegebenheiten vor Ort und erreichen zudem die Baustelle in kürzester Zeit. Das spart nicht nur Zeit und Geld, sondern ist aufgrund der kurzen Anfahrtswege die umweltfreundlichste Lösung.



Energie sparen

Die Aspekte Ökologie und Energie spielen beim Hausbau eine ebenso wichtige Rolle wie Planung und Bauausführung. Wir bieten zahlreiche Möglichkeiten, um innovative Energiesparkonzepte umzusetzen. Denn niedrige Energiekosten und Umweltschutz gehören bei Greenhomes zusammen.



Höchste Qualitätsstandards

Bei der Konstruktion wenden wir stets die neuesten sowie aufwendige Detaillösungen an. Auch die Verarbeitung entspricht höchsten Qualitätsansprüchen. Diese gewährleisten wir durch kontinuierliche Selbst- und Fremdkontrolle. Hinzu kommt, dass wir ausschließlich Markenprodukte verwenden.



Besuch vor Ort

Hausbau ist Vertrauenssache, stellt es doch für die meisten Menschen die größte Investition Ihres Lebens dar. Umso wichtiger ist die richtige Partnerwahl. Besichtigen Sie eins unserer Musterhäuser und lassen Sie sich von uns beraten. Überzeugen Sie sich vor Ort von der Qualität, denn ein Haus sagt mehr als 1000 Worte.



Zufriedene Kunden

Wir können viel versprechen – und zufriedene Kunden können es bestätigen. Unsere langjährige Erfahrung sowie Kompetenz bilden ein sicheres Fundament für Ihr Bauvorhaben. So bleibt es auch in Zukunft: Wir verpflichten uns, Ihnen stets exzellenten Service sowie ausgezeichnete Qualität zu bieten.



Nachhaltiges Bauen

Der schonende Umgang mit natürlichen Ressourcen, CO₂-Reduzierung – generell klimabewusstes Bauen – sind uns wichtig und deshalb selbstverständlich. Egal ob Energiegewinnung durch nachwachsende Rohstoffe, Wärmepumpentechnik oder Solarenergie, Greenhomes ist ihr kompetenter Ansprechpartner für nachhaltiges Bauen.



Sehr kurze Lieferzeiten

Sind die Liefervoraussetzungen erfüllt, das heißt Planung und Bemusterung sind abgeschlossen, die Baugenehmigung ist eingeholt und die Finanzierung geklärt, dann können wir Ihr Haus innerhalb von 5-6 Monaten liefern.



Wälder schützen

Holz aus gesunden Ökosystemen! Green Homes unterstützt die Förderung stabiler, artenreicher und zukunftsfähiger Laubmischwälder in Deutschland. Pro Haus fördern wir den Erwerb von ca. 1 ha Wald durch die gemeinnützige Organisation Transition Woods, um den Erhalt von Waldökosystemen zu gewährleisten. Ihr Haus lässt einen gesunden Wald vor der Haustür entstehen!



Gut geplant ist fast gebaut

Planungsleistungen

Damit Ihr Traum von Eigenheim in Erfüllung geht, ist eine detaillierte Planung im Vorfeld notwendig.

Unsere Planungsleistungen für Sie beinhalten:

Vorplan (Maßstab 1:100) für den Hausbau Ihres Greenhome-Hauses:

- Der Vorplan dient dem Architekten als Grundlage für die Bauantragsplanung, der lediglich die notwendigen Ergänzungen einpflegen muss; der Bauherr kann seinen Architekten des Vertrauens beauftragen. Alternativ kümmern wir uns um die Vermittlung.
- Ausführungszeichnungen mit allen notwendigen Maß- und Konstruktionsangaben (Maßstab 1:50) für den Hausbau Ihres Greenhome-Hauses
- Kellerdecken-/ Bodenplattendraufsichtplan

Folgende Kosten sind im Grundpreis NICHT enthalten:

Leistungen des Architekten sowie die Kosten der gesamten Bauantragsplanung, darunter Bauantrag und -zeichnungen sowie der Lage- und Entwässerungsplan.

Statik

Im Grundpreis enthalten:

- statische Berechnung
- Lastenplan für die Kellerdecke/ Bodenplatte
- Nachweis über den Wärmeschutz des kompletten Gebäudes
- KFW-40-Bestätigung

Die Konstruktion der Greenhomes-Häuser ist bis zu den folgenden Maximalwerten ausgelegt – ohne Mehrpreis:

- Schneelastzone 2; $Sk=2,16 \text{ kN/m}^2\text{kN/m}^2$
- Erdbebenzone 1 + 2

Bei höheren Belastungen sind – sofern technisch möglich – zusätzliche Maßnahmen notwendig, um die Konstruktion zu verstärken. Das kann eine Änderung beim Material zur Folge haben; statt Holz kommt etwa Stahl zum Einsatz.

Bemusterung

Gestalten Sie Ihr neues Zuhause – vom Fußboden bis zum Dach – ganz nach Ihren Wünschen und Vorlieben. Einfach und individuell, mit unserem Ausstattungsberater.

Bauleitung

Während der kompletten Bauzeit steht Ihnen ein sachkundiger Fachbauleiter für die Bauleistungen zur Seite, die von Greenhomes zu erbringen sind. Er berät Sie in allen Fragen, die Sie rund um die Realisierung Ihres Hauses haben und koordiniert die Arbeiten auf der Baustelle.

Leistungsübersicht Grundaufführung

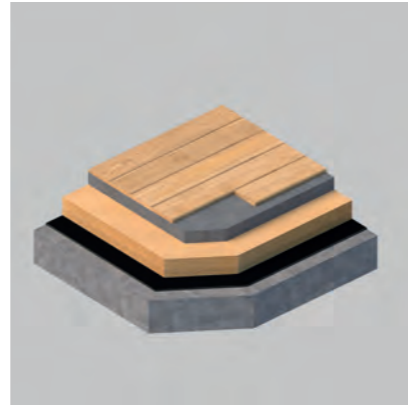
Haus außen komplett fertig	<input checked="" type="checkbox"/>
Wärmedämmung auf der Innenseite der Außenwände, innenseitig OSB12 mm sowie Gipswerkstoffplatten (Beplankung)	<input checked="" type="checkbox"/>
Innenwände mit Wärmedämmung, beidseitig OSB 12mm sowie Gipswerkstoffplatten	<input checked="" type="checkbox"/>
Spachtelarbeiten nach Q2 (deutsche Industrienorm)	<input checked="" type="checkbox"/>
Dacheindeckung	<input checked="" type="checkbox"/>
Dachentwässerung	<input checked="" type="checkbox"/>
Fenster	<input checked="" type="checkbox"/>
Fensteraußenbänke	<input checked="" type="checkbox"/>
Hauseingangstür	<input checked="" type="checkbox"/>
Dachschrägen sowie Decken mit Wärmedämmung und Gipsplattenverkleidung (Beplankung)	<input checked="" type="checkbox"/>
Fensterinnenbänke	<input checked="" type="checkbox"/>
Treppe	<input checked="" type="checkbox"/>
Estrich	<input checked="" type="checkbox"/>
Heizungs- und Lüftungstechnik	<input checked="" type="checkbox"/>
Sanitärrohinstallation	<input checked="" type="checkbox"/>
Elektroinstallation	<input checked="" type="checkbox"/>
Sanitärobjekte	<input checked="" type="checkbox"/>
Boden- und Wandfliesen	<input checked="" type="checkbox"/>
Innentüren	<input checked="" type="checkbox"/>
Maler- und Tapezierarbeiten	<input checked="" type="checkbox"/>
Bodenbeläge	<input checked="" type="checkbox"/>

- ✓ Das Häkchen gibt an, ob die jeweilige Leistung in der gewählten Ausbaustufe enthalten ist.
- Das Quadrat zeigt die Leistungen, die der Bauherr erbringen muss.
- + Das Pluszeichen verweist auf mögliche Sonderausstattungen oder -leistungen. Diese sind nur dann Bestandteil des Angebots, wenn sie explizit im Angebot/ im Vertrag ausgewiesen sind.

Decken

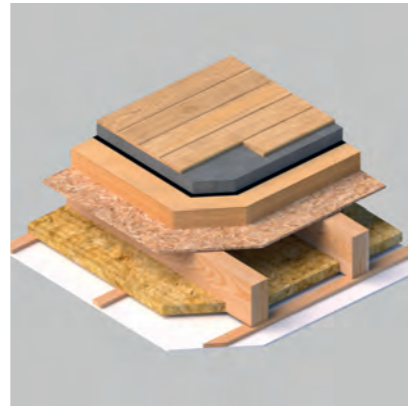
Fußboden Erdgeschoss – Öko-Linie

Bodenbelag lt. Beschreibung der Räume	
Estrich schnelltrocknend	65 mm
Holzfaserdämmung	60 mm + 40 mm = 100 mm
Feuchtigkeitsperre (nur bei Bodenplatte)	
Bodenplatte/Kellerdecke (in Eigenleistung)	



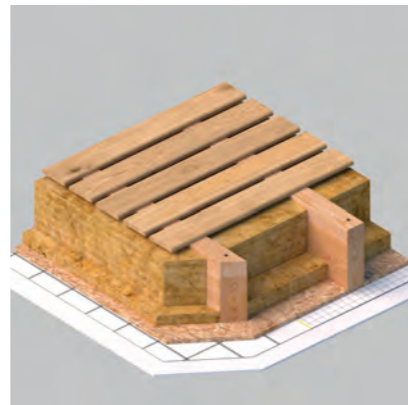
Geschossdecke über Erdgeschoss – Öko-Linie

Bodenbelag lt. Beschreibung der Räume	
Estrich schnelltrocknend	65 mm
Holzfasertrittschall- dämmung	60 mm + 40 mm = 100 mm
Holzwerkstoffplatte (OSB 3)	22 mm
Holzbalken KVH	220 mm
Holzfaserdämmstoff als Schallschutz (innenliegend)	
Lattung	22 mm
Gipswerkstoffplatte gespachtelt – Qualitätsstandard Q2 garantiert	12,5 mm



Geschossdecke zum Spitzboden – Öko-Linie

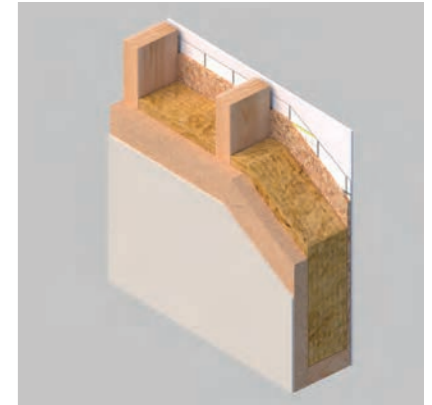
Laufbohlensteg ca. 1m breit	22 mm
Holzbalken KVH / bei Dachbinder die Stärke laut Statik	240 mm
Holzfaserdämmung WLG038	300 mm
Holzwerkstoffplatte (OSB 3)	22 mm
Folie	0,2 mm
Gipswerkstoffplatte gespachtelt – Qualitätsstandard Q2 garantiert	12,5 mm



Außenwände

Ökolinie Außenwand

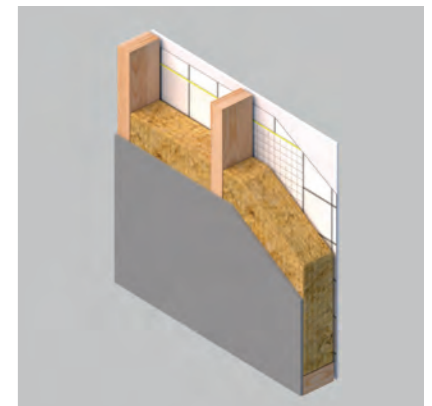
Wandaufbau (von außen nach innen):	
Hochwertiger Silikatputz mit Armierung	ca. 5,5 mm
Farbe:	Weiß (1)
Holzfaserdämmplatte WLG 048 (2)	60 mm
Tragende Holzkonstruktion (3)	240 mm
Holzfaserdämmung WLG 039 (4)	240 mm
Holzwerkstoffplatte (OSB 3) (5)	12,5 mm
Folie als luftdichte Hülle	0,2 mm
Gipswerkstoffplatte gespachtelt gemäß Qualitätsstandard Q 2 (6)	12,5 mm
Wandstärke gesamt	353 mm



Gebäudetrennwand

Bei Reihen- und Doppelhäusern enthält das Haus zum Nachbargebäude eine Gebäudetrennwand. Die Gebäudetrennwand ist für den deckungsgleichen Anbau an ein Nachbargebäude konzipiert.

stehende Luftschicht	30 mm
Fermacell Powerpaneel HD	15 mm
Holzkonstruktion	180 mm
Mineralwolle (Rohdichte 30kg/m ³) WLG 035	180 mm
Fermacelplatte	12,5 mm
Dampfbremse	0,2 mm
Gipswerkstoffplatte gespachtelt gemäß Qualitätsstandard Q 2	12,5 mm



Maximale Flexibilität

Auf Kundenwunsch bieten wir bezüglich des Aufbaus individuelle Lösungen an.

Vermerk für Bauherr:

Die Greenhomes Hausbau GmbH übernimmt keine Gewährleistung für witterungsbedingte Schäden, sofern die Errichtung des Nachbargebäudes später als 6 Monate erfolgt.

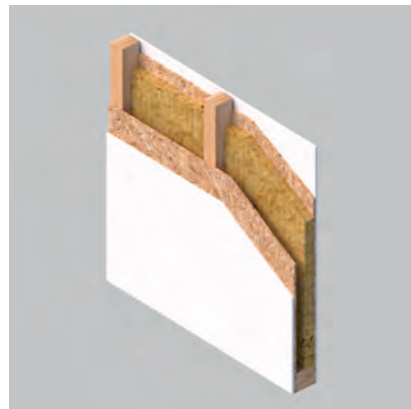
Innenwände

Die Innenwände Ihres Greenhomes-Hauses erfüllen die modernen und vielfältigen Ansprüche an Wärmeschutz und Schallschutz. Die Innenwände, tragend und nicht tragend, bieten ein Maximum an Stabilität. Die Lieferung erfolgt in Großelementen mit beidseitiger Beplankung, Holzfaserdämmung (Schallschutz), Holzwerkstoffplatten und Gipswerkstoffplatten.

Öko-Innenwand tragend oder nicht tragend

Wandaufbau

Gipswerkstoffplatte gespachtelt – Qualitätsstandard Q2 garantiert	12,5 mm
Holzwerkstoffplatte (OSB 3)	12 mm
Holzkonstruktion (gem. Statik tragend)	100 mm
Holzfaserdämmstoff	
Holzwerkstoffplatte (OSB 3)	12 mm
Gipswerkstoffplatte gespachtelt – Qualitätsstandard Q2 garantiert	12,5 mm



Dach

Satteldach | Walmdach Ökolinie

Betondachsteine, Farbe laut Musterkollektion	
Antennendachstein für die Durchführung des Satellitenmastes	
Dachlattung	
Konterlattung	
Diffusionsoffene Unterspannbahn	
Sparren aus KVH / bei Dachbinder die Stärke laut Statik	240 mm
Holzfaserdämmung WLG038*	240 mm
Holzwerkstoffplatte (OSB 3)	22 mm
Folie	0,2 mm
Gipswerkstoffplatte gespachtelt – Qualitätsstandard Q2 garantiert	12,5 mm

* Der Spitzboden ist oberhalb der Geschossdecke nicht gedämmt.
**je nach EnEV evtl. zusätzliche 60 mm Dämmung innenliegend

Schornstein

Wir bieten Ihnen auf Wunsch Schornsteine mit Zuluftführung für Heizungsanlagen oder Kachelöfen an, sowie Kamine mit entsprechendem Durchmesser. Für die optimale Reinigung des Kamins, installieren wir je eine Putztür am Schornsteinfuß sowie im Dachgeschoss.

Im Bereich der Wohnräume isolieren wir den Schornstein, indem wir ihn mit Gipskarton verkleiden. Die Schornsteinköpfe bekommen die gleiche Farbe wie das Dach.

Weitere Sonderausführungen sind möglich. Sprechen Sie uns an.

Dacheindeckung

Sattel-/Walmdach

Die Dacheindeckung erfolgt mit Tondachziegel (oder vergleichbar) inkl. der erforderlichen Ortgang-, First- und Gratsteine.

Farbvarianten, wahlweise:



Klassikrot



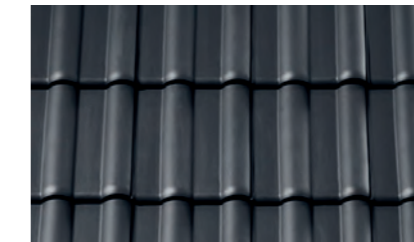
Ziegelrot



Dunkelgrau



Perla-Klassikrot



Perla-Dunkelgrau



Perla-Schwarz



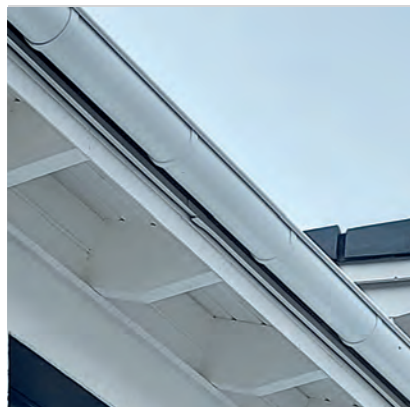
Dach

Dachüberstände

Nut- und Feder Schalung 19 mm in Weiß deckend



Bei Walmdächern mit Dachbinderkonstruktion erfolgt eine waagrechte Verschalung.



Bei Satteldächern sind sichtbare Sparren vorhanden.

Dachentwässerung

Dachrinnen, Regenfallrohre und Anschlussstücke sind aus Stahl pulverbeschichtet. Sie sind frei von Blei, Cadmium sowie Weichmachern und können nicht verspröden. und können nicht verspröden. Formstabilität, Schlagzähigkeit und UV-Beständigkeit sind ebenfalls Eigenschaften, die die Dachrinne aus dem hochwertigen Rohstoff auszeichnen.



Optional bieten wir Rinnen aus Titanzink an.



Die Fallrohre führen bei der Keller- oder Bodenplatte an die bauseitigen Standrohre bis Oberkante Fundamente.

Anschlussarbeiten

Die Fertighauswände der Greenhomes-Häuser sind vollflächig untermörtelt. Der Standardleistungsumfang enthält bereits das Aufbringen der Feuchtesperre zwischen Haus und Bodenplatte.

Auf Wunsch übernehmen wir außerdem den Sockelputz bei Ihrer Bodenplatte.

Estrich

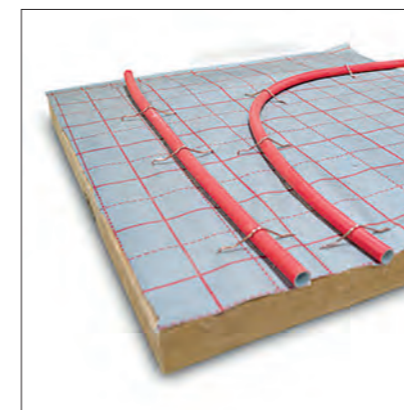
Wir verwenden einen schnelltrocknenden Zementestrich mit Wärmedämmung. Die Gesamtstärke beträgt im Erdgeschoss, ohne Oberbodenbelag ca. 160 mm, im ausgebauten Ober-/Dachgeschoss ca. 150 mm.

Aufbau im Erdgeschoss:

schnelltrockender Estrich (Beschleuniger 5 Tage-Dosierung)	65 mm
Fussbodenheizungsleitungen	
Holzfaserdämmung	100 mm

Aufbau im *ausgebauten* Ober-/Dachgeschoss:

schnelltrockender Estrich (Beschleuniger 5-Tage-Dosierung)	65 mm
Leitungen für die Fußbodenheizung	
Holzfasertrittschalldämmung	100 mm



Fenster und Fenstertüren

Die Fenster (und Fenstertüren) Ihres Greenhomes-Hauses sind erstklassig und vereinen zukunftsweisende Spitzentechnologie mit modernem, sachlichem Design. Sie sind zu 100 Prozent aus wiederverwendbarem Kunststoff und äußerst pflegeleicht. Die 6-Kammer-Konstruktion sorgt für idealen Wärmeschutz und höchste Energieeffizienz. Die Ansichtsbreite ist schmal, der Lichteinfall hoch.

Die Anzahl und Größe der Fenster entsprechen den Festlegungen im Vertragsgrundriss.

Standardmäßig sind die Kunststoffenster 2-farbig ausgeführt: innen weiss, außen Farbe mit Holzstruktur, laut Musterkollektion.

Fenster und Fenstertüren sind außerdem mit einer optimalen Wärmeschutzverglasung ausgestattet:

- 3-Scheiben-Wärmeschutzglas
- Wärmedurchgangskoeffizient Ug 0,5 W/m²K

Alle Fenster sind aus Klarglas und PCV recyclebar.

Optional statten wir Bad- und WC-Fenster einseitig mit Ornamentglas aus. Sie können zwischen Satinato- und Chinchilla-Weiß auswählen.

Alle Fenster – mit Ausnahme feststehender Elemente sind mit einer umlaufenden Gummilippendichtung sowie verdeckten Einhanddreh- oder Drehkippschlägen ausgestattet.

- einflügelige Elemente = Drehkipplügel
- zweiflügelige Elemente = ein Dreh-/ ein Drehkipplügel

Außerdem verfügen alle Fenster und Fenstertüren über eine Pilzkopfverriegelung. Die Fenstergriffe sind aus eloxiertem Aluminium, Farbton Weiß.

Je nach Haustyp sind teilweise auch Fixteile (Verglasung im Blendrahmen) vorgesehen.

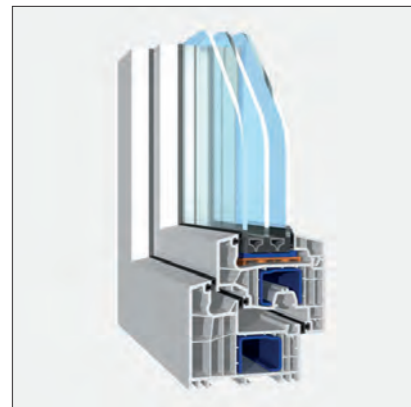
Der Einbau der Fenster erfolgt – in Anlehnung an die Richtlinien des Institutes für Fenstertechnik – komplett ohne PU-Schaum zwischen Blendrahmen und Konstruktion.

Auf Wunsch liefern wir auch besondere Fensterformen, beispielsweise Sprossen-, Rund- oder Stichbogenfenster. Auch Fenster mit erhöhtem Einbruchschutz oder Spezialverglasungen sind möglich. Diese können einen anderen U-Wert ausweisen.

Optional sind Fenster aus Holz/ Alu erhältlich.

Brüstungssicherung

Geplante, bodentiefe Fensterelemente im Ober-/ Dachgeschoss, die nicht auf eine Loggia oder einen Balkon führen, versehen wir bis Brüstungshöhe mit einer absturzsichernden Verglasung. Alternativ können wir – gegen Aufpreis – einen französischen Balkon aus verzinktem Stahl oder Edelstahl anbringen.



Rollläden

An allen Fenstern sowie Fenstertüren – mit Ausnahme der Dachflächen-, Schräg- und Bogenfenster – montieren wir standardmäßig Unterputzrollläden aus ausgeschäumten Aluminium-Lamellen mit Lüftungsschlitzen. Die verwendeten Putzträgerplatten sind so verbaut, dass langfristig keine Abdrücke an der Fassade entstehen.

Alle Rollläden lassen sich mit Elektromotoren inklusive Auto-Einlernmodus bedienen. Der Antrieb erkennt dabei den unteren sowie oberen Abschaltpunkt automatisch. Auch die Dachflächenfenster sind standardmäßig damit ausgestattet.

An einem Fenster im Dachgeschoss ist ein Rollladen mit Akku verbaut, damit man im Notfall (Es brennt, der Strom ist ausgefallen und alle Rollläden sind zu), darüber das Haus verlassen kann.

Sensoren für Überhitzungsschutz, Hinderniserkennung sowie lernender Überlastschutz sorgen für einen optimalen Schutz der Anlage. Die Rollläden können sich durch Referenzfahrten selber regeln. Das minimiert Geräusche und schont die Endanschläge sowie Putzkante. Der Rollostecker (statt FIX-Kabelverbindung) ermöglicht einen eventuell notwendigen Motorentausch.

Revisionsöffnungen/ Klappen befinden sich an der Außenseite des Hauses. Dank dieser Lösung sind die Rollos von der Innenseite unsichtbar. Zudem ist über den Fenstern die Montage von Gardinenstangen problemlos möglich.



Optionale Außenjalousien:

Regeln Sie die Tageslichtzufuhr Ihren Wünschen entsprechend mit Außenjalousien. Diese sind nicht nur modern und gliedern großflächige Fassaden. Sondern sie sind auch optisch ansprechend und sparen Energie. Denn Klimaanlage sind oft überflüssig. Automatisch gesteuerte Außenjalousien schützen vor der Hitze im Sommer, da sie die Sonnenstrahlen vom Fenster abhalten und sich die Räume nicht aufheizen können. Diese bleiben stattdessen angenehm kühl.

Vorteile von Raffstoren:

- Regulierung des Lichteinfalls durch verstellbare Lamellen
- Sonnen-, Sicht- und Hitzeschutz
- Design-Element für eine lebendige Architektur oder zur Wintergartenbeschattung
- Höchste Qualität durch witterungsbeständige Aluminiumlamellen
- Sichtblende und Führungsschne in RAL möglich

Auf Wunsch gibt es die Rollläden und Außenjalousien auch mit integriertem Insektenschutz.



Hellgrau



Weiß



Silber



Beige



Anthrazit

Fensterbänke

Außenfensterbänke

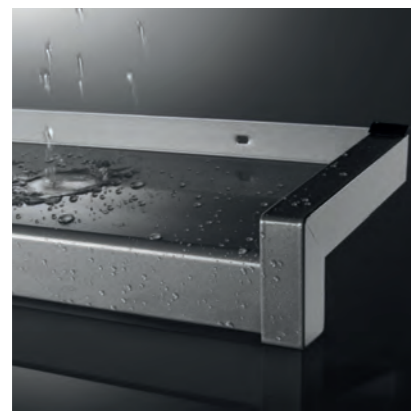
Alle Fenster mit Brüstung, bodentiefe Fenstertüren oder Festelemente erhalten außen eine wartungsfreie Aluminiumfensterbank in Weiß oder Alu-Natur.

Alle Balkon- und Terrassentüren erhalten ein Balkonaustrittsprofil in der Farbe Silber.

Zusätzlich:

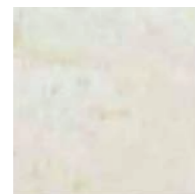
- eine mit Aluminiumträger verstärkte Unterkonstruktion
- zweiteiliges Alu-Gleitabschlussprofil mit Gummieinlage zur Fensterbankaufnahme (wartungsfrei, mit 25 mm Putzkante - schlagregendicht bis zu 1.950Pa!)

Die erforderliche zweite Dichtebene ist aus Hochleistungsdämmstoff PIR (WLG024) hergestellt. U-förmiges Profil, passend zu den verwendeten Fensterrahmenprofilen, mit Bitumen-Kautschuk (Basis beschichtet), um 100% Dichtigkeit zu gewährleisten und Wärmebrücken zu vermeiden.

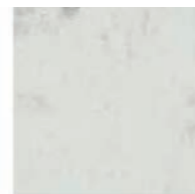


Innenfensterbänke

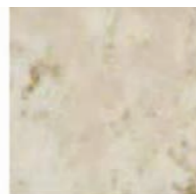
Alle Fenster mit Brüstung erhalten Fensterbänke aus Kunstmarmor von Helopal oder alternativ Holzfensterbänke aus Eiche, Buche oder Merbau.



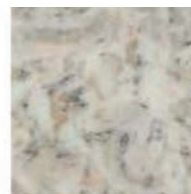
10/10M



18/18M



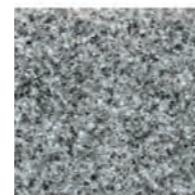
91



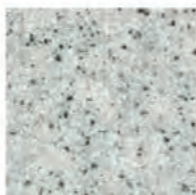
44



35M



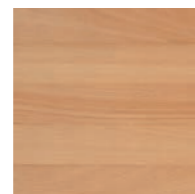
32M



30M



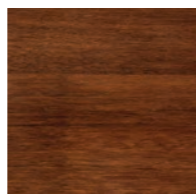
95



Buche



Eiche



Meerbau

Dachflächenfenster

Sofern in den Plänen vorhanden:

- Designo R6 Schwingfenster aus Kunststoff Weiß innen, Anthrazit außen
- 3-fach Verglasung Premium (9P), mind. Wärmedämmwert 0,99 W/(m2K)
- je nach Fenstergröße anthrazitfarbener Eindeckrahmen aus Aluminium
- Bedienung manuell per Hand



Eingangsüberdachung

Über der Eingangstüre ist eine Glasüberdachung montiert, auf einem modernen Edelstahlrahmen liegend. Die Überdachungsfläche beträgt 1,60 m x 1,00 m



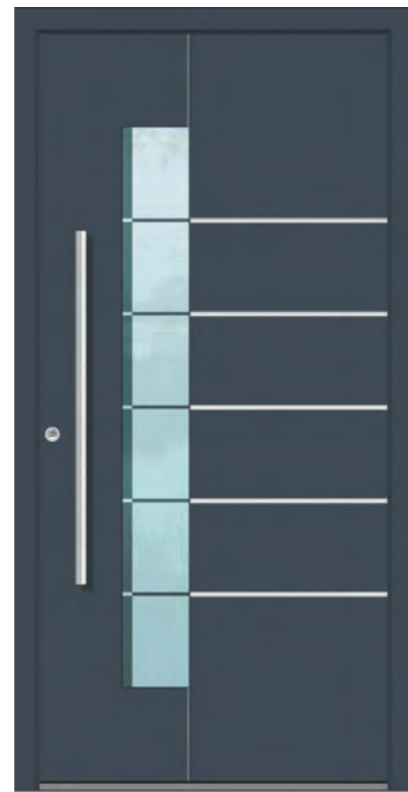
Hauseingangstür

Wählen Sie aus mehreren Aluminium-Haustürmodellen Ihr persönliches Erscheinungsbild.

Zu Ihrer Sicherheit statten wir Ihre Hauseingangstüre mit folgenden Merkmalen aus:

- 5-fach Verriegelung mit Rundbolzen und Haken in Edelstahl
- Sicherheits-Rundrosette
- 3-fach Ico glas (0,5 W/m2K)
- Stoßgriff in Edelstahl matt (L=950 mm)
- Langschild innen, Drücker in Edelstahl poliert

Auf Wunsch bieten wir Ihnen gerne Sonderausführungen für Ihre Hauseingangstür an, zum Beispiel eine andere Modellpalette oder höhere Sicherheitsausstattungen, wie Fingerprint oder eine Videosprechanlage.



AK 413



AK 402



AK 406



AK 410

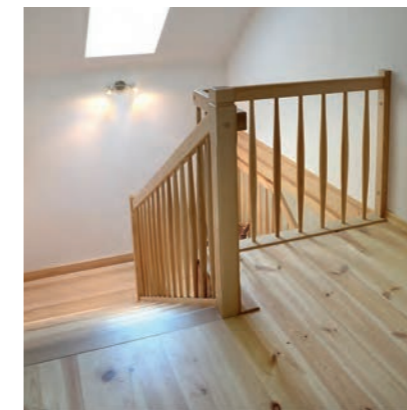


AK 417



AK 401

Innentreppe



Standard



Option



Option

Ihr Haus bekommt zwischen Erd- und Obergeschoss bzw. ausgebautem Dachgeschoss eine Innentreppe. Die offene Wangentreppe ist aus Buchenholz (Buche Natur, stabverleimt) gefertigt. Holzvarianten sind genauso möglich, wie eine gebeizte Treppe. Gibt es im Haus eine Galerie, so wird das Treppengeländer hier als Brüstungsgeländer fortgeführt. Geländerpfosten und Stäbe entsprechen unserer Musterkollektion. Alternativ bieten wir auch eine geschlossene Treppe an.

Elektroinstallation

Grundinstallation | Elektro-Verkabelung

Die elektrische Installation beginnt ab Hausanschlusskasten/ Zählerschrank;
Ausführung nach VDE Vorschriften.
Die Fehlerlichtbogen-Schutzeinrichtungen (AFDD) sind nicht im Leistungsumfang inbegriffen und können, falls gewünscht, gegen Aufpreis geliefert und montiert werden.

Einzelsteckdosen

3 x Küche
2 x Technikraum, Zimmer, Studio sowie Flur und Diele
1 x WC sowie Abstellraum, Garderobe, Speisekammer
1 x Herdanschluss, Außensteckdose von innen schaltbar
1 x Türklingelanlage mit Klingel in der Diele des EG
1 x Telefondose mit Kabel zum Technikraum (Dose und Kabel Cat. 6)
Antennendosen in allen Wohnräumen (Wohn-, Kinder-, Schlafzimmer sowie Büro) mit Kabel zum Technikraum bzw. Dachspitz, mit Potenzialausgleichsleiter zum Spitzboden

Doppelsteckdosen

Wohnzimmer bzw. Wohn-/Esszimmer & Küche,
4 Stück pro Zimmer. Bad und Technikraum je 1 Stück.

Lampenauslässe

2 x Deckenauslässe mit Schalter im Wohnzimmer bzw. Wohn-/Esszimmer. In allen weiteren Räumen (außer Diele und Flur) je 1 Deckenauslass mit Schalter
1 x Wandauslass mit Schalter im Bad und WC
1 x Wandauslass mit 2 Wechselschaltern in der Diele
1 x Deckenauslass mit 2 Wechselschaltern und 1 Kreuzschalter im Flur
1 x Wandauslass für Außenbeleuchtung neben der Haustür (mit Innenschaltung)
1 x Decken- oder Wandauslass auf dem Balkon oder der Terrasse mit Innenschalter

LAN-Dosen

3 x LAN-Dosen mit Cat. 6 mit freier Wahl des Standortes im Haus.

Rauchmelder

In allen gesetzlich vorgeschriebenen Räumen montieren wir einen Rauchmelder mit einer Longlife-Batterie (12 Jahre Laufleistung).

Stromversorgung für Garage

Im Standardpreis finden Sie 230V Zuleitung für die Garage, separat abgesichert.

Spitzboden

1 x Lampenauslass, 1 x Steckdose, 1 x Schalter am Dachspitz schon im Standardpreis enthalten.

Smart Home (optional)

Beleuchtung und Heizung im ökologischen Haus lassen sich intelligent und bequem steuern, der Stromverbrauch damit optimieren.



Standardschalter in Reinweiß



Auf Wunsch bieten wir auch gerne Sonderinstallationen bzw. andere gewünschte Schalterprogramme an.



Berker Q1 Polar Weiß/Anthrazit



Berker K1 Polar glänzend/Anthrazit



Berker K5 Edelstahl/ Aluminium

Heizungs- und Lüftungstechnik

Welches Heizsystem in welcher Kombination für Sie in Frage kommt, hängt von unterschiedlichen Faktoren ab, Anzahl der Bewohner, Anzahl der Bäder, Art der Sanitärobjekte.

Wir beraten Sie gern, um für Sie das optimale System (Wärmepumpen, Lüftungsanlagen, Gas-Heizung usw.) zu finden.

Die Grundausstattung enthält ein energiesparendes, zukunftsorientiertes Heizungssystem. Das besteht aus einer platzsparenden Wärmepumpe mit Innengerät sowie kompaktem Außengerät, das auf einem bauseits zu erstellendem Fundament steht.

Luft-Wasser-Wärmepumpe, der Firma Vaillant Typ: aroTHERM plus 55/6 A mit uniTOWER 190 Liter Speicher (bei Auswahl von Sanitärobjekten außerhalb des Standards, muss der Wasserdurchlauf neu berechnet werden.

(Achtung! Eventuell Aufpreis wegen größerem Wasserspeicher)

Die Anlage wird mit einer Niedertemperatur-Fußbodenheizung ausgeführt, die alle Räume beheizt. Hat das Haus einen Keller, ist auch dort eine Fußbodenheizung gegen Aufpreis möglich. Temperaturregler sind bei jedem Heizkreis vorhanden.

Kontrollierte Wohnraumlüftung

Durch den Einsatz der kontrollierten Wohnraumlüftung geht weder Heizenergie verloren, noch trocknet die Raumluft aus. Die Lüftungen sind für einen leisen Betrieb optimiert und filtern zudem Luft-Verunreinigungen.

Enthalpie-Wärmetauscher als Standardaustattung!

Verbesserte Raumluftqualität dank Feuchte- und Wärmerückgewinnung.

Vorheizregister kann der Gerätefrostschutz ganzjährig bis zu Temperaturen von -18 °C sichergestellt werden. Ohne Mehrpreis!

Sommer-Bypass ermöglicht eine teilweise oder vollständige Umleitung der Abluft um den Wärmetauscher. Im Preis schon enthalten!



Fliesenlegerarbeiten

Wir verlegen und verfugen in den bezeichneten Räumen keramische Wand- und Bodenfliesen. Sie treffen die Auswahl aus einer umfangreichen Materialpalette. In der Gundausrüstung beträgt der Fliesenpreis bis 50,00 €/m². Die diagonale Fliesenverlegung ist als Zusatzleistung gegen Aufpreis möglich.

Bodenfliesen

Bodenfliesen in Küche, Diele, Bad, WC, Speisekammer und Technikraum. Sockelleisten aus Fliesen im Technikraum, Fichteleisten mit weißer Starkfolie genagelt und silikoniert.

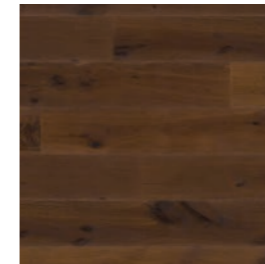
Wandfliesen in Bad und WC

Im Duschbereich raumhoch, ansonsten ca. 120 cm hoch gefliest. Abschlusskante mit Spachtelmasse und weiß gestrichen beendet. Fliesenaußenkanten mit modernen quadratischen Aluminiumleisten abgeschlossen.



Bodenbeläge

Parkettböden



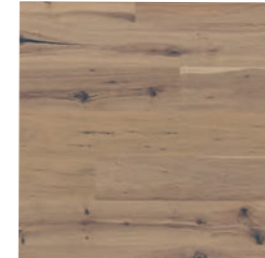
Moland Schiffsboden
Eiche naturgeölt



Moland Landhausdiele
Eiche „Rustica“ franz.
Eiche gebürstet naturöl



Moland Schiffsboden
Eiche weißöl



Eiche Landhausdiele
„Apollo“ weißgeölt ge-
bürstet Rustikal

Für die individuelle Gestaltung des Hauses, können Sie bei der Bemusterung aus unserer Produktpalette für Parkettböden auswählen. Wir bringen Ihre gewünschten Bodenbeläge überall dort an, wo keine Fliesen vorgesehen sind.

Parkett inklusive Trittdämmung bis zu 50 €/m² entsprechend Musterkollektion in allen Wohnräumen, Flur und Garderobe. Zwischen den einzelnen Zimmern verbauen wir – laut Musterkollektion – Übergangleisten.



Innentüren

Innentüren glatt (4 Protect Kantenschutz/ Röhrenspantür), laminiert in der Farbe Weiß oder Holzoptik – laut Musterkollektion. Alle Türen sind mit Edelstahlbeschlägen und bei Bad / WC mit Rosetten versehen – laut Musterkollektion. Das Standardrohbaumaß beträgt in der Höhe ca. 2,01 Meter.



Signum Weiß

Cava 15 Grau

Alesa 29 Weiß

Lacuna 2 Weiß

Bei der Bemusterung sind gegen Aufpreis erhältlich:

- verschiedene Innentürvarianten (z. B. Glasausschnitt)
- verschiedene Drückergarnituren



Wand- und Deckenausführung

Rigipskartonwand gespachtelt und Dispersionsanstrich in der Farbe Weiß. Decke fugenlos gespachtelt und mit Dispersionsanstrich in der Farbe Weiß. Spachtel - Qualitätsstufe Q2 garantiert!



Lieferumfang Sonderausstattung

(Nur angekreuzte Felder gehören zu diesem Lieferumfang)

- Absperrbare Fenster
- Deckengleiche Träger anstelle von sichtbaren Unterzügen
- Doppelwaschbecken oder alternativ 2 Einzelwaschbecken im Badezimmer
- Eingangstüre mit Tagesentriegler
- Eingangstüre mit zusätzlichem Seitenteil(en)
- Fassade mit Lotus Effekt
- Fenster Holz / Alu
- Fingerprint für Eingangstüre
- Fliegengitter im Fassadenbereich an Fenstern und Türen
- Infrartheizung incl. Wärmepumpe für Warmwasseraufbereitung
- Innentüren in Sonderbreite (Rollstuhlgerect)
- Innentreppe mit Abstellkammer
- Pilzkopfverriegelung an Außenfenstern und Außentüren
- PV-Anlage
- Rollläden auf den Dachflächenfenstern
- Smart Home / Deltadore Paket 1
- Smart Home / Deltadore Paket 2
- Smart Home / Deltadore Paket 3
- Videosprechanlage
- Zirkulationspumpe
- Zusätzliche Dusche im Gäste-WC

Hiermit bestätige/n ich/wir, die Bau- und Leistungsbeschreibung anerkannt zu haben.

Ort / Datum

Unterschrift Auftraggeber 1)

Unterschrift Auftraggeber 2)



**GREEN
HOMES**

Greenhomes GmbH
Steinerne Furt 78
86167 Augsburg
Tel. 0049 159 010 67534
www.greenhomesgruppe.de

Der Inhalt dieser Seiten ist urheberrechtlich geschützt. Vervielfältigung, Änderung, Verbreitung, Nutzung oder öffentliche Wiedergabe von Text- und Bildmaterial sind nur mit ausdrücklicher Zustimmung der Greenhomes GmbH gestattet.

Stand 11-21

