

3 Zimmer Wohnung in Stadtmittle



Leineweberstr. 10

45468 Mülheim an der Ruhr

Zimmer: 3,0
Wohnfläche ca.: 84,60 m²
Kaltmiete: 550,00 €
Gesamtmiere: 828,00 €

Objekt-Nr.: 69440.144.1.2

140 Jahre
1880 - 2020



Ihr Ansprechpartner:

Steffens Heimbau Wohnungsgesellschaft mbH

Frau Fotini Tarla

E-Mail: f.tarla@steffenswohnen.de

Tel: +49211 / 938896 - 13

Web: <http://www.steffenswohnen.de>

Wohnungstyp: Wohnung
Etage: 4
Badezimmer: 1
Gäste-WC: Nein
Keller: Ja
Balkon/Terrasse: Ja / Nein
Garten/-mitbenutzung: Nein
Personenaufzug: Nein
Objektzustand: Gepflegt
Baujahr: 1953
Heizungsart: Zentral
Bezugsfrei ab: 01.03.2025
Stufenloser Zugang: Nein
Wohnberechtigungsschein erforderlich: Nein

Grundmiete: 550,00 €
Nebenkosten: 168,00 €
Heizkosten: 110,00 €
(Heizung / Warmwasser)
Heizkosten sind in den
Nebenkosten enthalten: Nein
Gesamtmiere: 828,00 €
Kautiion: 3 Monatskaltmieten

Energieausweistyp: Verbrauchsausweis
Verbrauchskennwert: 112,00 kWh/(m²*a)
Hauptenergieträger: Gas
Baujahr: 1953

3 Zimmer Wohnung in Stadtmitte



Leineweberstr. 10
45468 Mülheim an der Ruhr

Zimmer: 3,0
Wohnfläche ca.: 84,60 m²
Kaltmiete: 550,00 €
Gesamtmieta: 828,00 €

Objektbeschreibung:

Hier handelt es sich um ein gepflegtes Mehrparteienhaus in einer zentralen und verkehrsgünstigen Lage.

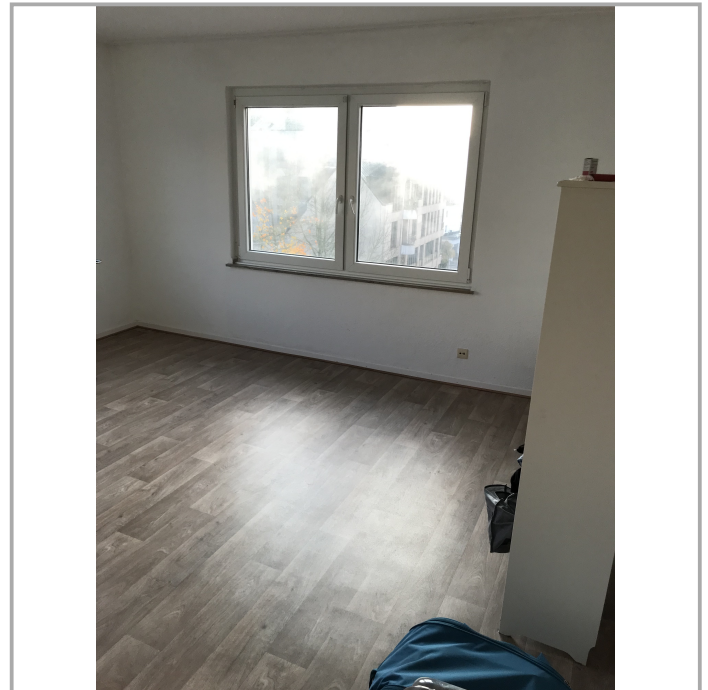
Ausstattung-Text:

Die Wohnung besteht aus 3 Zimmern zuzüglich Küche, Diele, Bad und Balkon. Alle Zimmer sind von der Diele aus begehbar. Von der ca. 11 qm großen Küche hat man Zugang zum Balkon. Das Wannenbad mit Fenster hat weiße mellierte Fliesen und weiße Badeinbauteile. In der Wohnung liegt PVC in Holzoptik. Die Nebenkostenvorauszahlungen sind für 3 Personen ausgerechnet, für jede zusätzliche Person werden 35,- € dazuberechnet.

Breitbandkabelanschluss ist über Unitymedia ist vorhanden. Wenn Sie weitere Informationen wünschen, so können Sie uns gerne telefonisch kontaktieren.

Lage-Text:

Dieses Objekt befindet sich in einer zentralen und sehr nachgefragten Wohnlage. Der Kluse Park und die Freilichtbühne liegen in direkter Nachbarschaft und auch das Forum und der Hauptbahnhof sind fußläufig erreichbar.



69440.144.1.2 - Wohnzimmer



69440.144.1.2 - Schlafzimmer

3 Zimmer Wohnung in Stadtmittle



Leineweberstr. 10
45468 Mülheim an der Ruhr

Zimmer: 3,0
Wohnfläche ca.: 84,60 m²
Kaltmiete: 550,00 €
Gesamtmierte: 828,00 €



69440.144.1.2 - Kinderzimmer



69440.144.1.2 - Diele



69440.144.1.2 - Bad

3 Zimmer Wohnung in Stadtmittle



Leineweberstr. 10
45468 Mülheim an der Ruhr

Zimmer: 3,0
Wohnfläche ca.: 84,60 m²
Kaltmiete: 550,00 €
Gesamtmierte: 828,00 €



69440.144.1.2 - Außenfassade