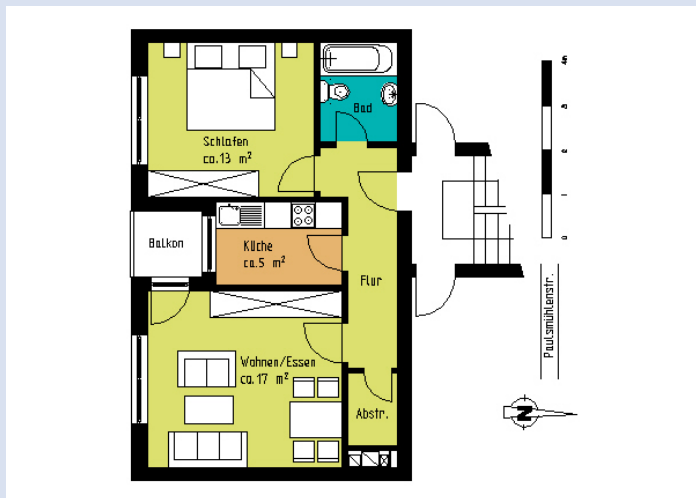


Gepflegte 2-Zimmerwohnung mit Balkon in Düsseldorf Benrath



Paulsmühlenstr. 45

40597 Düsseldorf

Zimmer: 2,0
Wohnfläche ca.: 48,21 m²
Kaltmiete: 500,00 €
Gesamtmiere: 665,00 €

Objekt-Nr.: 69440.87.1.5

140 Jahre
1880 - 2020

STEFFENS WOHNEN



Ihr Ansprechpartner:

Steffens Heimbau Wohnungsgesellschaft mbH
Frau Milena Barke

E-Mail: m.barke@steffenswohnen.de

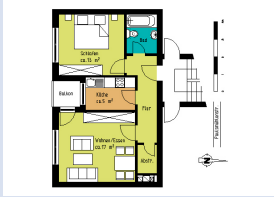
Tel: +49211 / 938896 - 37

Web: <http://www.steffenswohnen.de>

Wohnungstyp:	Wohnung
Etage:	1
Badezimmer:	1
Gäste-WC:	Nein
Keller:	Nein
Balkon/Terrasse:	Ja / Nein
Garten/-mitbenutzung:	Nein
Personenaufzug:	Nein
Objektzustand:	Gepflegt
Baujahr:	1969
Heizungsart:	Zentral
Bezugsfrei ab:	01.01.2025
Stufenloser Zugang:	Nein
Wohnberechtigungsschein erforderlich:	Nein
Energieausweistyp:	Verbrauchsausweis
Verbrauchskennwert:	186,00 kWh/(m ² *a)
Baujahr:	1969

Grundmiete:	500,00 €
Nebenkosten:	94,00 €
Heizkosten:	71,00 €
	(Heizung / Warmwasser)
Heizkosten sind in den Nebenkosten enthalten:	Nein
Gesamtmiere:	665,00 €
Kaution:	3 Monatskaltmieten

Gepflegte 2-Zimmerwohnung mit Balkon in Düsseldorf Benrath



Paulsmühlenstr. 45

40597 Düsseldorf

Zimmer: 2,0
Wohnfläche ca.: 48,21 m²
Kaltmiete: 500,00 €
Gesamtmiete: 665,00 €

Objektbeschreibung:

Die Wohnung befindet sich im 1. Obergeschoss eines gepflegten Mehrfamilienhauses

Ausstattung-Text:

Die Wohnung besteht aus 2 Zimmern zuzüglich Küche, Diele, Bad, Balkon und befindet sich im 1.OG des Mehrfamilienhauses.

Alle Zimmer sind von der Diele aus begehbar. Von dem ca. 17 qm großen Wohnzimmer hat man Zugang zum Balkon. Das Badezimmer ist ein Wannenbad mit hellen Fliesen und weiße Badeinbauteile. Zudem besteht dort ein Waschmaschinenanschluss.

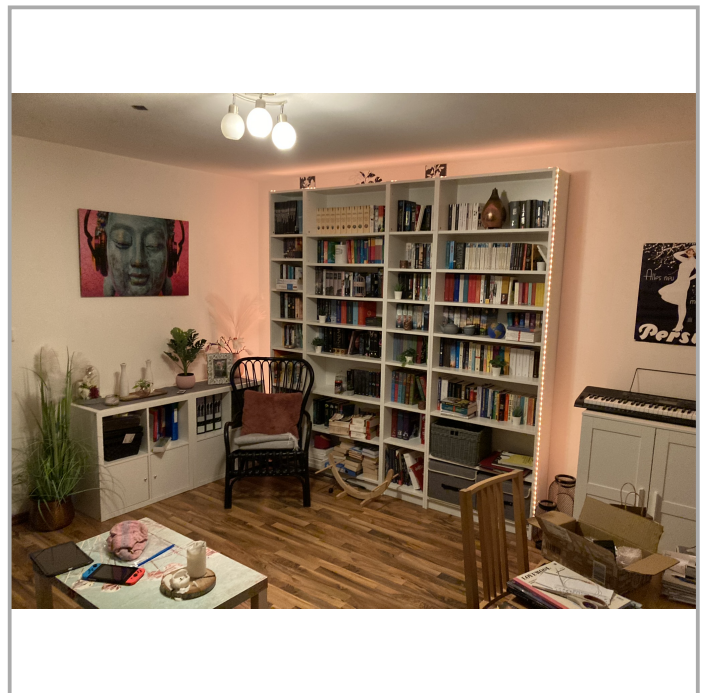
Aktuell ist in der Wohnung ein Laminatboden verlegt. Dieser sowie die Einbauküche können von der jetzigen Mieterin übernommen werden.

Breitbandkabelanschluss ist über Vodafone ist vorhanden.

Wenn Sie weitere Informationen wünschen, so können Sie uns gerne telefonisch kontaktieren.

Lage-Text:

Innerhalb Düsseldorfs zählt Benrath zu den exklusiveren Stadtteilen und zeichnet sich durch sein Plus an Lebensqualität und Kultur aus. Sein lebendiger historischer Stadtkern erstreckt sich mit zahlreichen attraktiven Einkaufsmöglichkeiten über Hauptstraße, Heubesstraße und Marktplatz. Über die Grenzen Düsseldorfs hinaus ist Benrath vor allem für sein 1756 erbautes Rokkoschloss bekannt, das mit seiner rechtwinkligen Parkanlage zu Besichtigungen und Spaziergängen einlädt. Benrath liegt an der Bahnlinie Essen, Köln und ermöglicht direkte Anbindungen mit S-Bahn und Regionalexpress zur Domstadt sowie in das Ruhrgebiet. Mit der Strassenbahn kommt man direkt zur Uni.

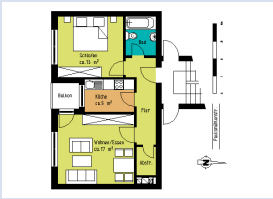


69440.87.1.5 - Wohnzimmer



69440.87.1.5 - Schlafzimmer

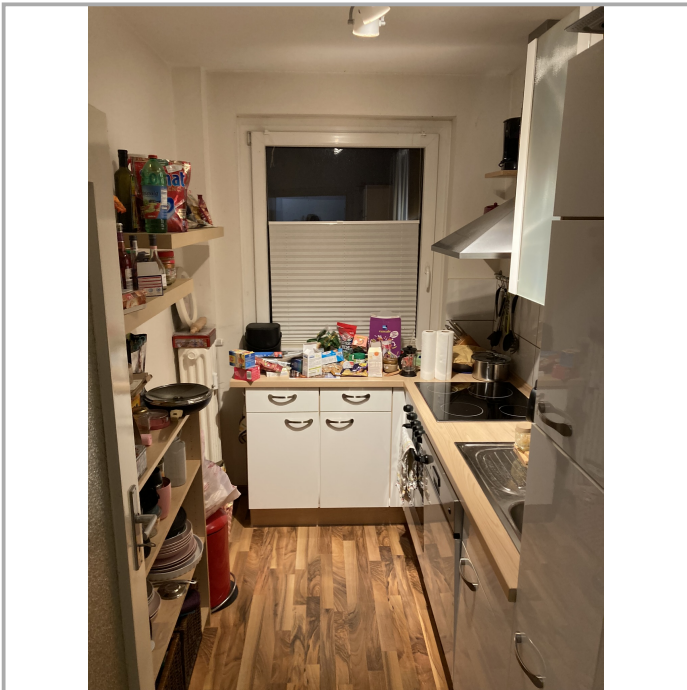
Gepflegte 2-Zimmerwohnung mit Balkon in Düsseldorf Benrath



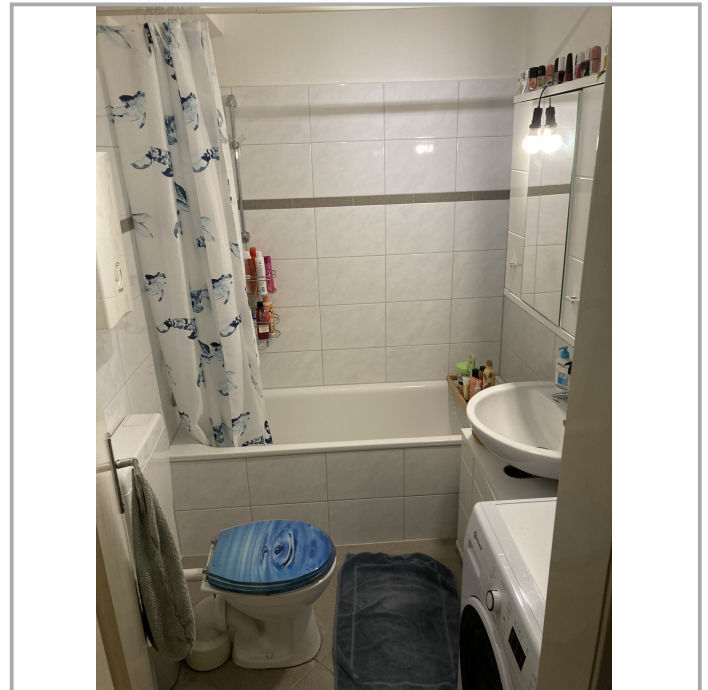
Paulsmühlenstr. 45

40597 Düsseldorf

Zimmer: 2,0
Wohnfläche ca.: 48,21 m²
Kaltmiete: 500,00 €
Gesamtmiete: 665,00 €



69440.87.1.5 - Küche



69440.87.1.5 - Bad