

Helle 2-Zimmerwohnung mit großem Balkon und Blick ins Grüne - Düsseldorf Unterrath



Cloppenburger Weg 50

40468 Düsseldorf

Zimmer: 2,0
Wohnfläche ca.: 71,17 m²
Kaltmiete: 925,00 €
Gesamtmieta: 1.170,00 €

Objekt-Nr.: 69440.124.1.8



Ihr Ansprechpartner:

Steffens Heimbau Wohnungsgesellschaft mbH

Frau Milena Barke

E-Mail: m.barke@steffenswohnen.de

Tel: +49211 / 938896 - 37

Web: <http://www.steffenswohnen.de>

Wohnungstyp:	Wohnung
Etage:	DG
Badezimmer:	1
Gäste-WC:	Ja
Keller:	Ja
Balkon/Terrasse:	Ja / Nein
Garten/-mitbenutzung:	Nein
Personenaufzug:	Ja
Objektzustand:	Gepflegt
Baujahr:	2005
Heizungsart:	Fußbodenheizung
Bezugsfrei ab:	01.01.2025
Stufenloser Zugang:	Nein
Wohnberechtigungsschein erforderlich:	Nein
Energieausweistyp:	Verbrauchsausweis
Verbrauchskennwert:	84,00 kWh/(m ² *a)
Hauptenergieträger:	Gas
Baujahr:	2005

Grundmiete:	925,00 €
Nebenkosten:	150,00 €
Heizkosten:	95,00 €
	(Heizung / Warmwasser)
Heizkosten sind in den Nebenkosten enthalten:	Nein
Gesamtmieta:	1.170,00 €
Kaution:	3 Monatskaltmieten

Helle 2-Zimmerwohnung mit großem Balkon und Blick ins Grüne - Düsseldorf Unterrath



Cloppenburger Weg 50

40468 Düsseldorf

Zimmer:	2,0
Wohnfläche ca.:	71,17 m ²
Kaltmiete:	925,00 €
Gesamtmiete:	1.170,00 €

Objektbeschreibung:

Die Wohnung liegt in einem gepflegten 8 Parteienhaus mit Aufzug.

Zu dem Objekt gehört eine Tiefgarage. Eine Stellplatzanmietung ist auf Anfrage möglich.

Ausstattung-Text:

Die gepflegte 2-Zimmerwohnung befindet sich im Dachgeschoss und ist hochwertig mit einem Vollholzparkettboden und einer Fußbodenheizung ausgestattet.

Über die helle Diele gelangt man in das ruhige Schlafzimmer, das einladene Wohnzimmer mit Essbereich und das Gäste-WC. Der Balkon, von welchem man einen schönen Blick ins Grüne hat, ist vom Wohnzimmer aus begehbar. Direkt vom Essbereich geht es in die Küche.

Das Badezimmer ist ein En-Suite-Bad, also nur vom Schlafzimmer aus begehbar und mit einer Badewanne und einem Garnittisch mit eingelassenem Waschbecken ausgestattet.

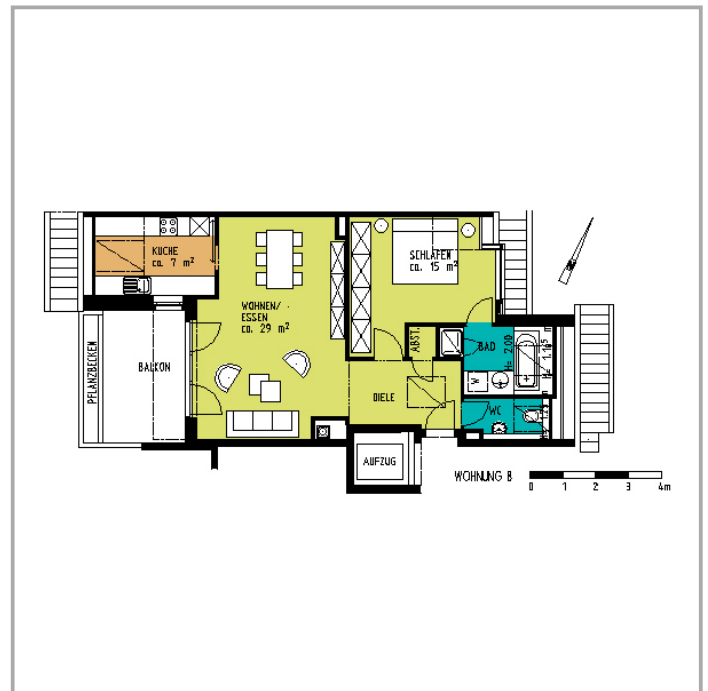
Isolierverglasung und ein Breitbandkabelanschluss über Vodafone sind vorhanden.

Ein Tiefgaragenstellplatz kann angefragt werden.

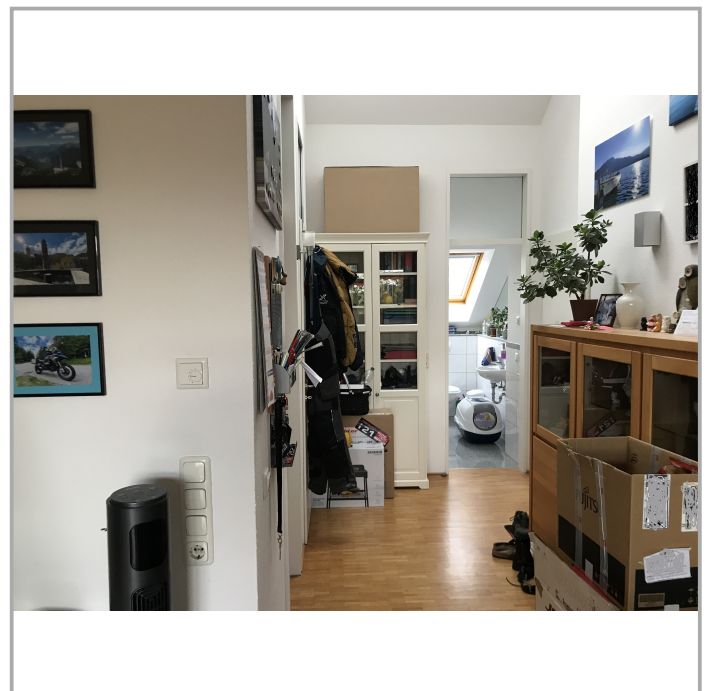
Für weitere Fragen können Sie uns gerne kontaktieren.

Lage-Text:

Unterrath ist ein beschaulicher Stadtteil nordöstlich des Düsseldorfer Zentrums. Hier lässt es sich trotz der Nähe zur Innenstadt und zum internationalen Flughafen Düsseldorfs recht ruhig leben: Zahlreiche Grünflächen ergänzen das durch Reihen- und Einfamilienhäuser bestimmte Ortsbild. Gute Verkehrsverbindungen sind in Unterrath durch die Autobahn A 52, die zum Großteil untertunnelte A 44 sowie durch die Bundesstraßen B 1 und B 8 gegeben. Die S-Bahnlinien und Straßenbahnlinien durchqueren den ganzen Stadtteil.



69440.124.1.8



69440.124.1.8 - Diele

Helle 2-Zimmerwohnung mit großem Balkon und Blick ins Grüne - Düsseldorf Unterrath



Cloppenburger Weg 50

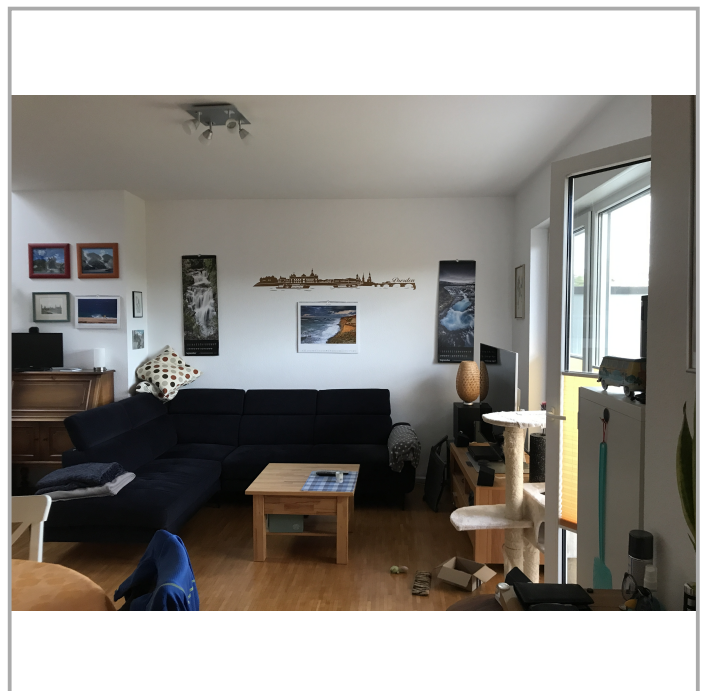
40468 Düsseldorf

Zimmer:	2,0
Wohnfläche ca.:	71,17 m ²
Kaltmiete:	925,00 €
Gesamtmieta:	1.170,00 €

Düsseldorf-Unterrath ist ein Stadtteil, der Jung und Alt gleichermaßen ansprechen dürfte, da er für jeden (Wohn-)Geschmack etwas zu bieten hat, günstig gelegen, verkehrstechnisch hervorragend angebunden und noch dazu sehr begrünt ist.



69440.124.1.8 - Küche



69440.124.1.8 - Wohnzimmer

Helle 2-Zimmerwohnung mit großem Balkon und Blick ins Grüne - Düsseldorf Unterrath



Cloppenburger Weg 50

40468 Düsseldorf

Zimmer:	2,0
Wohnfläche ca.:	71,17 m ²
Kaltmiete:	925,00 €
Gesamtmierte:	1.170,00 €



69440.124.1.8 - Gäste-WC