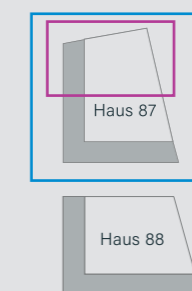
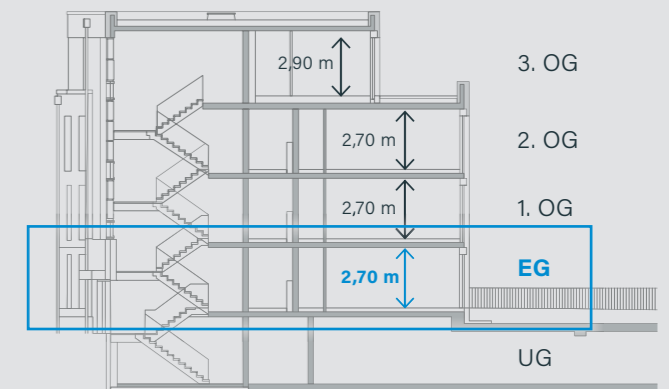


# WOHNUNG 87.03

## WOHNEN AM MÜNSTERLÄNDCHEN Haus 87 | Erdgeschoss

Wohnraum	Wohnfläche
Wohnen+Essen+Kochen	38,00 m <sup>2</sup>
Zimmer I	10,14 m <sup>2</sup>
Zimmer II	11,47 m <sup>2</sup>
Diele	8,97 m <sup>2</sup>
Schlafen	16,33 m <sup>2</sup>
Bad	7,69 m <sup>2</sup>
AR	2,94 m <sup>2</sup>
Duschbad	5,15 m <sup>2</sup>
Terrasse 50%	5,60 m <sup>2</sup>
<b>Gesamt</b>	<b>106,29 m<sup>2</sup></b>



Grundrisse circa 1:100 bei Ausdruck in DIN A3 auf 100%. Alle Flächenangaben sind ca.-Angaben. Abbildung zeigt den Planstand bei Erstellung der Vermarktungsunterlagen. Kann kostenpflichtige Sonderwünsche enthalten. Änderungen vorbehalten. Flächenangaben gerundet.

### ANSPRECHPARTNER

**Mehmet Seven**

T: +49 241 5298-326

E: nhome@nesseler.de

**Birthe Hansen**

T: +49 241 5298-462

E: nhome@nesseler.de