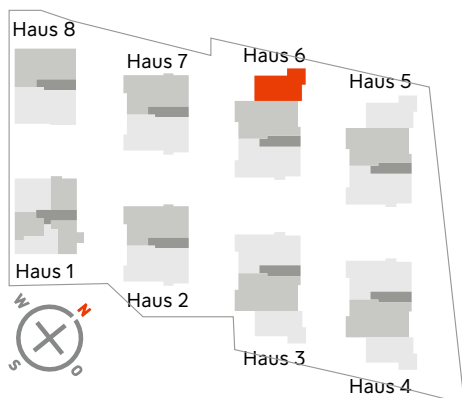


# 5-Zimmer-Stadthaus | ca. 184,94 m<sup>2</sup>

## 78 Stadthaus 4, 4 Etagen, Haus 6

Gartenetage



Maßstab ca. 1 : 125  
 Legende:  
 HHK=Handtuchheizkörper

### Wohnflächen Gartenetage

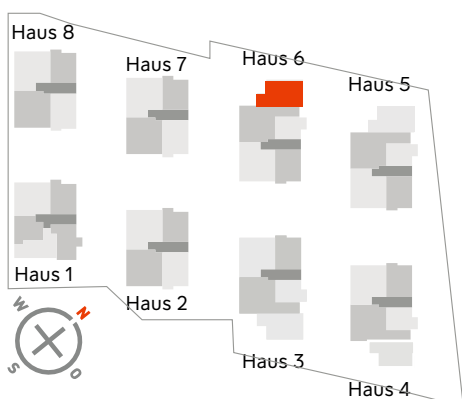
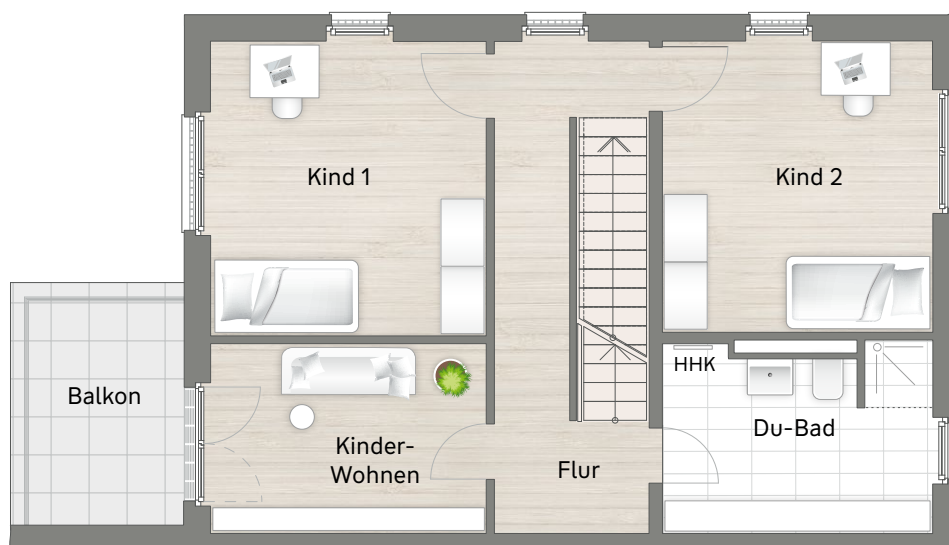
Diele	ca.	5,60 m <sup>2</sup>
WC	ca.	1,67 m <sup>2</sup>
Kochen	ca.	14,30 m <sup>2</sup>
Wohnen	ca.	33,79 m <sup>2</sup>
Terrasse 2 (17,55 m <sup>2</sup> ), 50 %	ca.	8,77 m <sup>2</sup>
Terrasse 1 (12,45 m <sup>2</sup> ), 50 %	ca.	6,22 m <sup>2</sup>

› weiter zu 1.OG & 2.OG

# 5-Zimmer-Stadthaus | ca. 184,94 m<sup>2</sup>

## 78 Stadthaus 4, 4 Etagen, Haus 6

### 1. OG



Maßstab ca. 1 : 100  
 Legende:  
 HHK=Handtuchheizkörper

#### Wohnflächen 1. OG

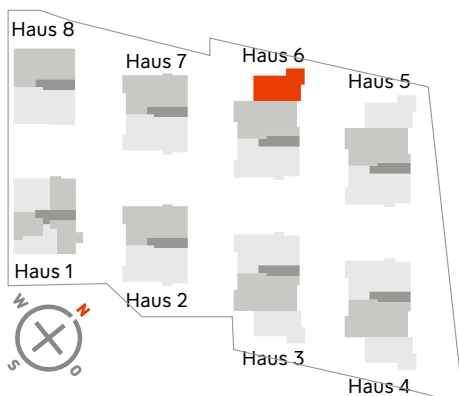
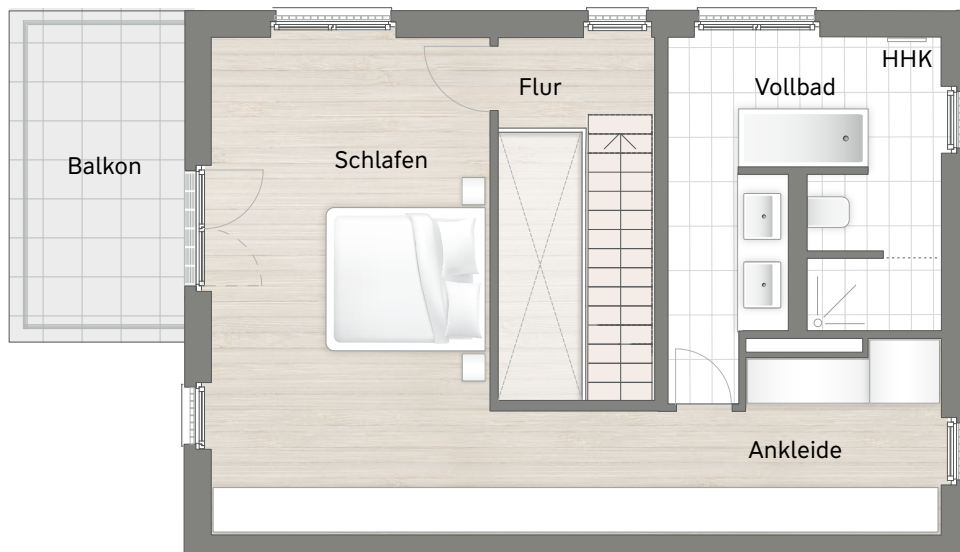
Flur	ca.	9,16 m <sup>2</sup>
Kind 1	ca.	14,42 m <sup>2</sup>
Kind 2	ca.	13,95 m <sup>2</sup>
Kinder Wohnen	ca.	9,28 m <sup>2</sup>
Du-Bad	ca.	8,62 m <sup>2</sup>
Balkon (6,04 m <sup>2</sup> ), 50 %	ca.	3,02 m <sup>2</sup>

› weiter zu 2. OG

# 5-Zimmer-Stadthaus | ca. 184,94 m<sup>2</sup>

## 78 Stadthaus 4, 4 Etagen, Haus 6

2. OG



Maßstab ca. 1 : 100  
 Legende:  
 HHK=Handtuchheizkörper

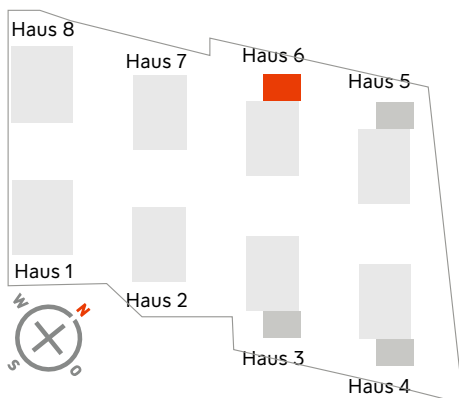
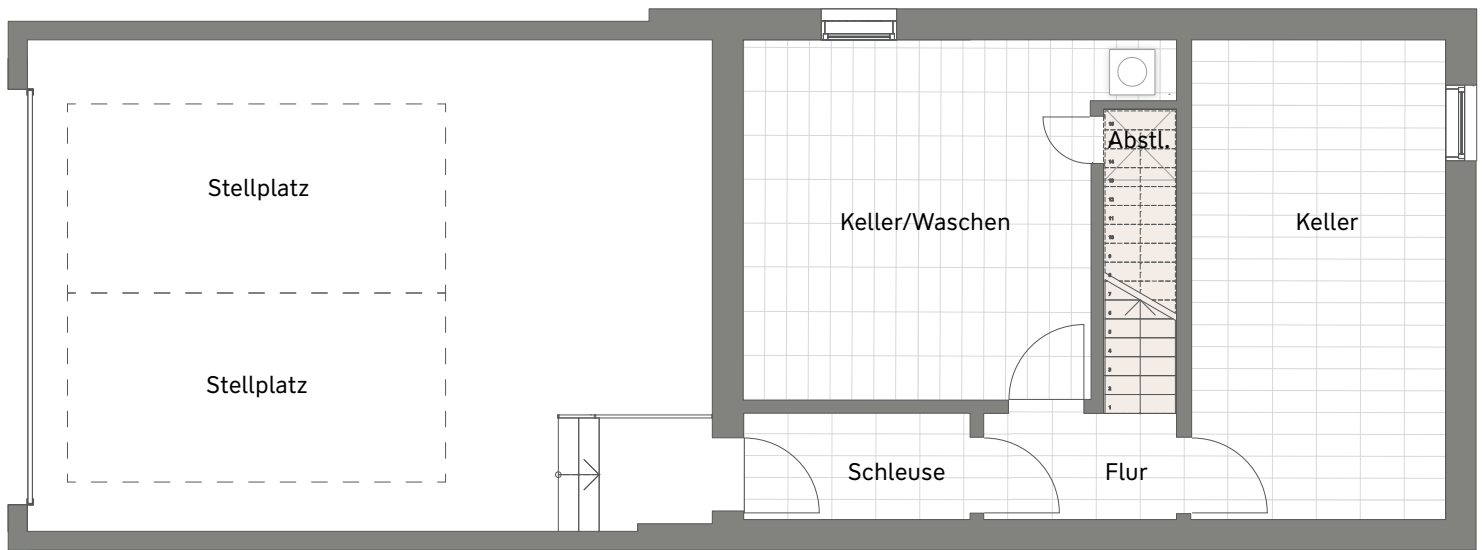
### Wohnflächen 2. OG

Flur	ca. 2,52 m <sup>2</sup>
Schlafen	ca. 24,06 m <sup>2</sup>
Ankleide	ca. 11,52 m <sup>2</sup>
Vollbad	ca. 14,05 m <sup>2</sup>
Balkon (7,99 m <sup>2</sup> ), 50 %	ca. 3,99 m <sup>2</sup>
<b>Gesamtfläche</b>	<b>ca. 184,94 m<sup>2</sup></b>

# 5-Zimmer-Stadthaus | ca. 184,94 m<sup>2</sup>

## 78 Stadthaus 4, 4 Etagen, Haus 6

### Untergeschoss



Maßstab ca. 1 : 100  
 Legende:  
 HHK=Handtuchheizkörper

### Nutzfläche Untergeschoss

Flur	ca. 3,81 m <sup>2</sup>
Keller/Waschen	ca. 22,76 m <sup>2</sup>
Stellplatz	ca. 21,51 m <sup>2</sup>
Abstl.	ca. 0,93 m <sup>2</sup>
Schleuse	ca. 4,50 m <sup>2</sup>
<b>Nutzfläche</b>	<b>ca. 53,51 m<sup>2</sup></b>