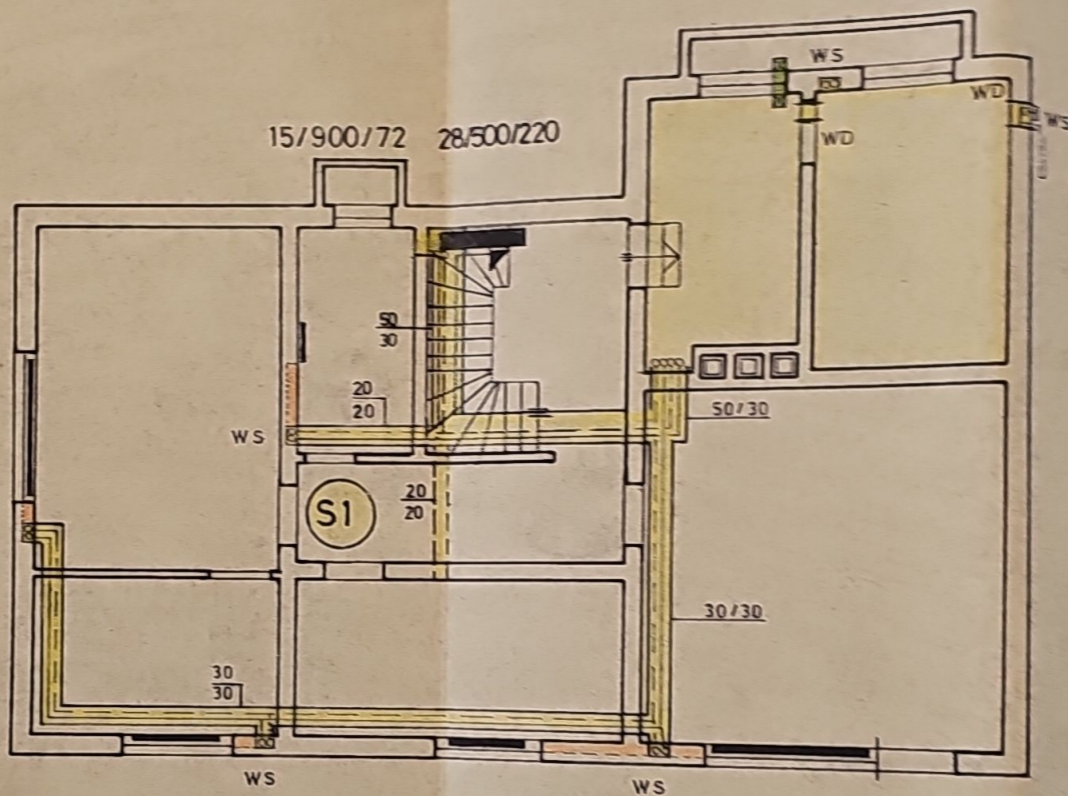


42/500/110

4

WS



E  
KESSELHAUS u. TANKRAUM  
40cm VERTIEFEN

40/500/110

4

WS

28/500/110

3

25/500/160

2

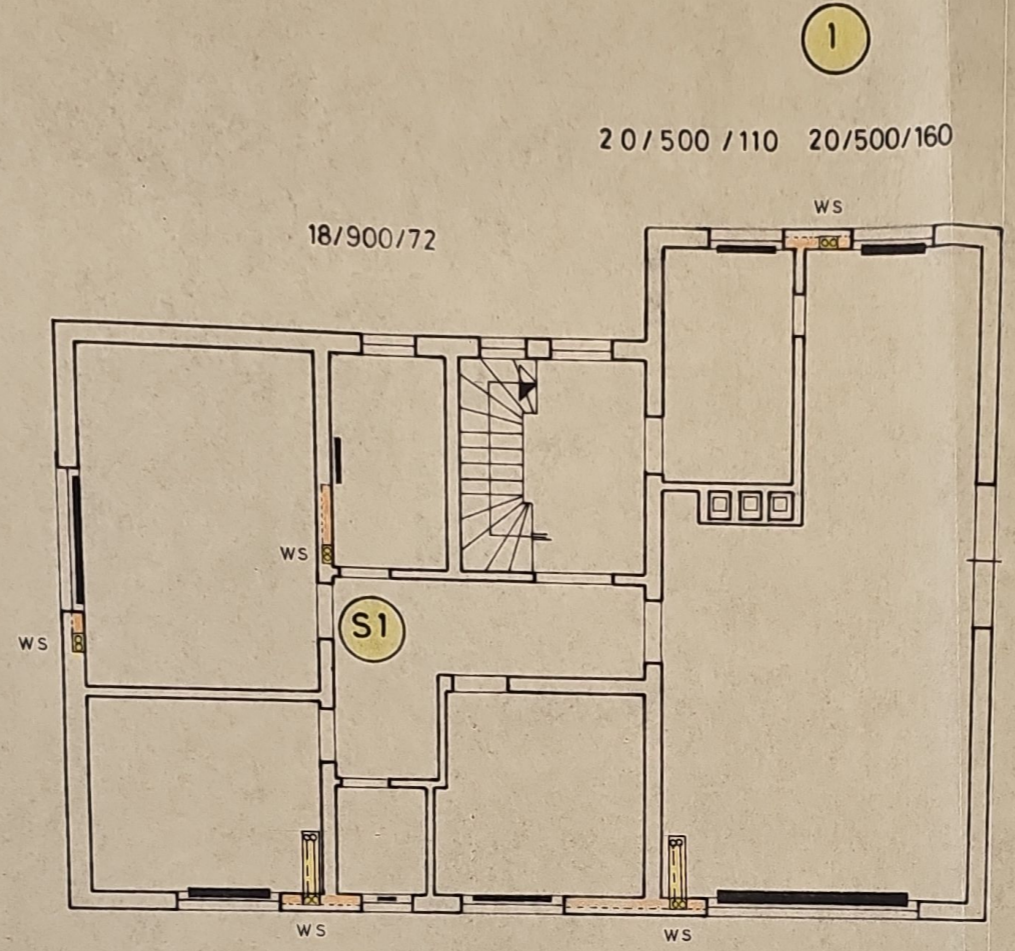
46/500/160

UNTERGESCHOSS



U. TANKRAUM  
EFEN

40/50/10



ERDGESCHOSS

3

2

# HEIZUNG

|   |       |                            |  |
|---|-------|----------------------------|--|
| Datum   | 1973  | Name                       | Für diese Zeichnung behalten wir uns alle Rechte vor. Ohne unsere vorherige Zustimmung darf Sie weder vervielfältigt noch Dritten zugänglich gemacht werden. |
| gezeichnet  | 3.9   |                            |  |
| geprüft   |       |                            |  |
| Maßstab   | 1:100 | BERND WILHELM<br>ROSSBRUNN |  |
| Zeichn. Nr.:  | 584   | Ersatz für:                |  |
|   |       | Ersatz durch:              |  |
| Ingenieur-Büro<br>Erwin Skalko, ZDI und BVT                                     |       |                            |  |
| Projektierung für Heizung, Lüftung,<br>Ofenheizung<br>und Sanitäre Installation |       |                            |  |
| 8702 Waldbühelbrunn, Seegarten 19   |       |                            |  |
| Telefon 0931/46744  |       |                            |  |