

BAUSTOLZ

EIN HAUS. EIN PREIS.

AUGSBURG OBERHAUSEN

zwischen Meierweg und Zirbelstraße
Neubau 7 Mehrfamilienhäuser
und 30 Reiheneigenheime
mit gemeinsamer TG

GRUNDRISS HAUSTYP BARCELONA REH 06,07

Erdgeschoss

Flur	3,23 m ²
WC	2,21 m ²
Gard.	3,35 m ²
Küche	9,56 m ²
Wohnen/Essen	30,69 m ²
Terrasse 50 %	5,28 m ²
	<hr/> 54,32 m ²

Obergeschoss

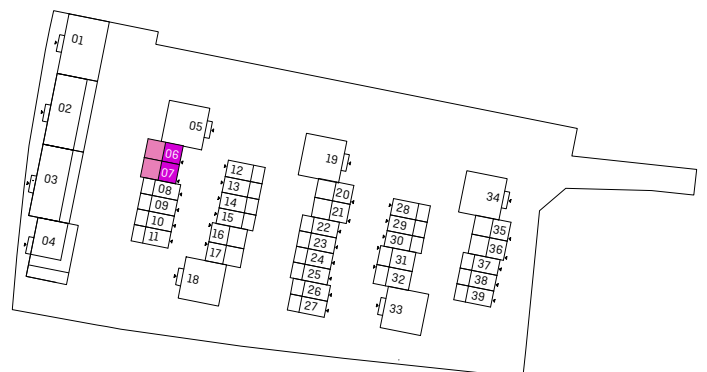
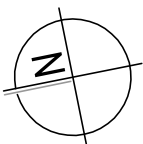
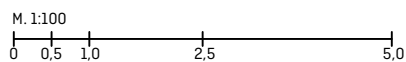
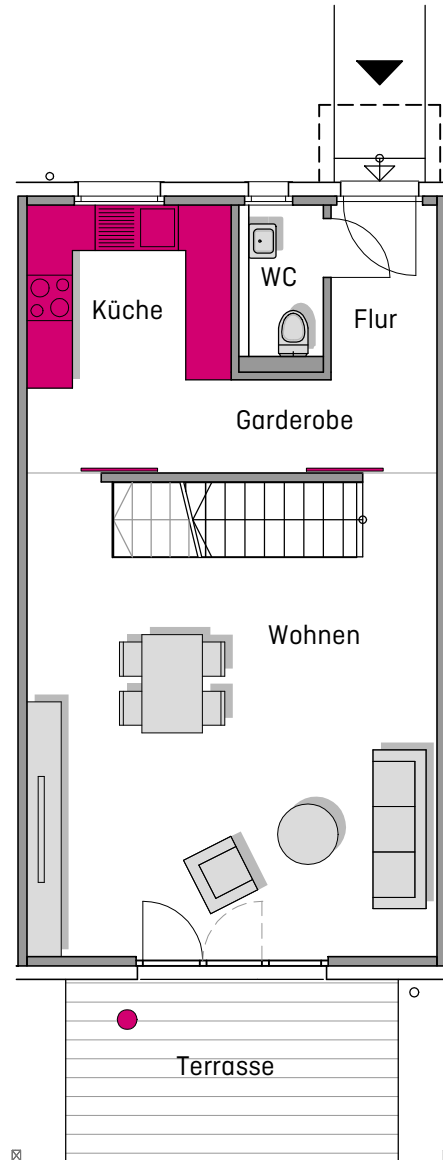
Bad	6,78 m ²
Schlafen	11,79 m ²
Flur	7,99 m ²
Zimmer 1	10,85 m ²
Zimmer 2	10,85 m ²
	<hr/> 48,26 m ²

Dachgeschoss

Galerie	21,94 m ²
Dachterrasse 50 %	13,68 m ²
	<hr/> 35,62 m ²

Wohnfläche gesamt 138,20 m²

Flur	5,35 m ²
Kellerraum	43,26 m ²
Nutzfläche UG gesamt	<hr/> 48,61 m ²



BAUSTOLZ

EIN HAUS. EIN PREIS.

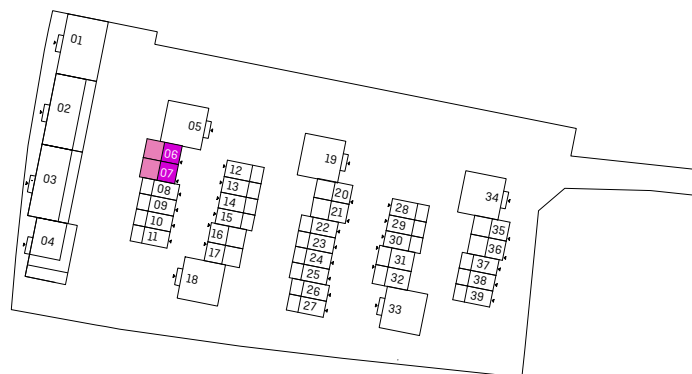
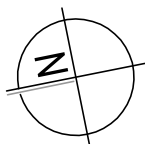
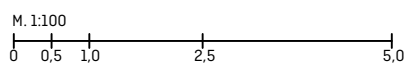
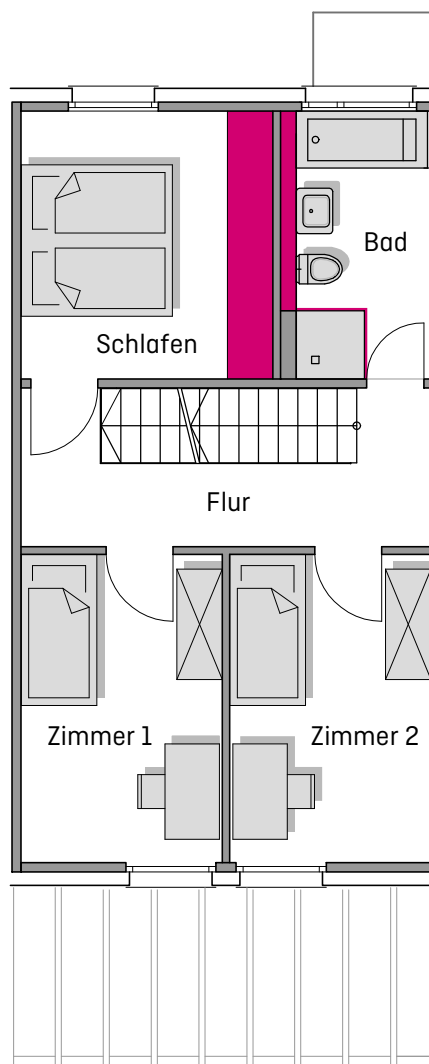
AUGSBURG OBERHAUSEN

zwischen Meierweg und Zirbelstraße
Neubau 7 Mehrfamilienhäuser
und 30 Reiheneigenheime
mit gemeinsamer TG

GRUNDRISS HAUSTYP BARCELONA REH 06,07

Obergeschoss

Bad	6,78 m ²
Schlafen	11,79 m ²
Flur	7,99 m ²
Zimmer 1	10,85 m ²
Zimmer 2	10,85 m ²
Obergeschoss gesamt	48,26 m ²



BAUSTOLZ

EIN HAUS. EIN PREIS.

AUGSBURG OBERHAUSEN

zwischen Meierweg und Zirbelstraße
Neubau 7 Mehrfamilienhäuser
und 30 Reiheneigenheime
mit gemeinsamer TG

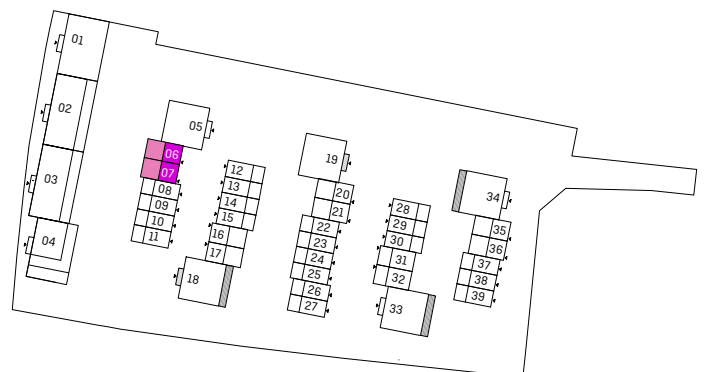
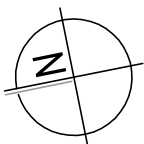
GRUNDRISS HAUSTYP BARCELONA REH 06,07

Dachgeschoss

Galerie	21,94 m ²
Dachterrasse 50 %	13,68 m ²
Dachgeschoss gesamt	35,62 m ²



M. 1:100
0 0,5 1,0 2,5 5,0



BAUSTOLZ

EIN HAUS. EIN PREIS.

AUGSBURG OBERHAUSEN

zwischen Meierweg und Zirbelstraße
Neubau 7 Mehrfamilienhäuser
und 30 Reiheneigenheime
mit gemeinsamer TG

GRUNDRISS HAUSTYP BARCELONA REH 06,07

Untergeschoss

Flur	5,35 m ²
Kellerraum	43,26 m ²
Nutzfläche UG gesamt	48,61 m ²

