

# WOHNSTOLZ

Esslingen a. N "Sulzgrieser Steige"

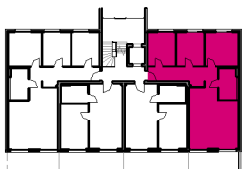
## Neubau Mehrfamilienhaus + TG Grundriss WE 04



### Erdgeschoss 4 Zi. Wohnung

Bad	6,76 m <sup>2</sup>
Flur	12,21 m <sup>2</sup>
Küche/Wohnen	31,39 m <sup>2</sup>
Zimmer	12,50 m <sup>2</sup>
Zimmer	10,64 m <sup>2</sup>
Zimmer	10,63 m <sup>2</sup>
Terrasse (SW) 50%	5,27 m <sup>2</sup>
<b>Gesamt Wohnfläche</b>	<b>89,40 m<sup>2</sup></b>

### Übersichtsplan



1:100

