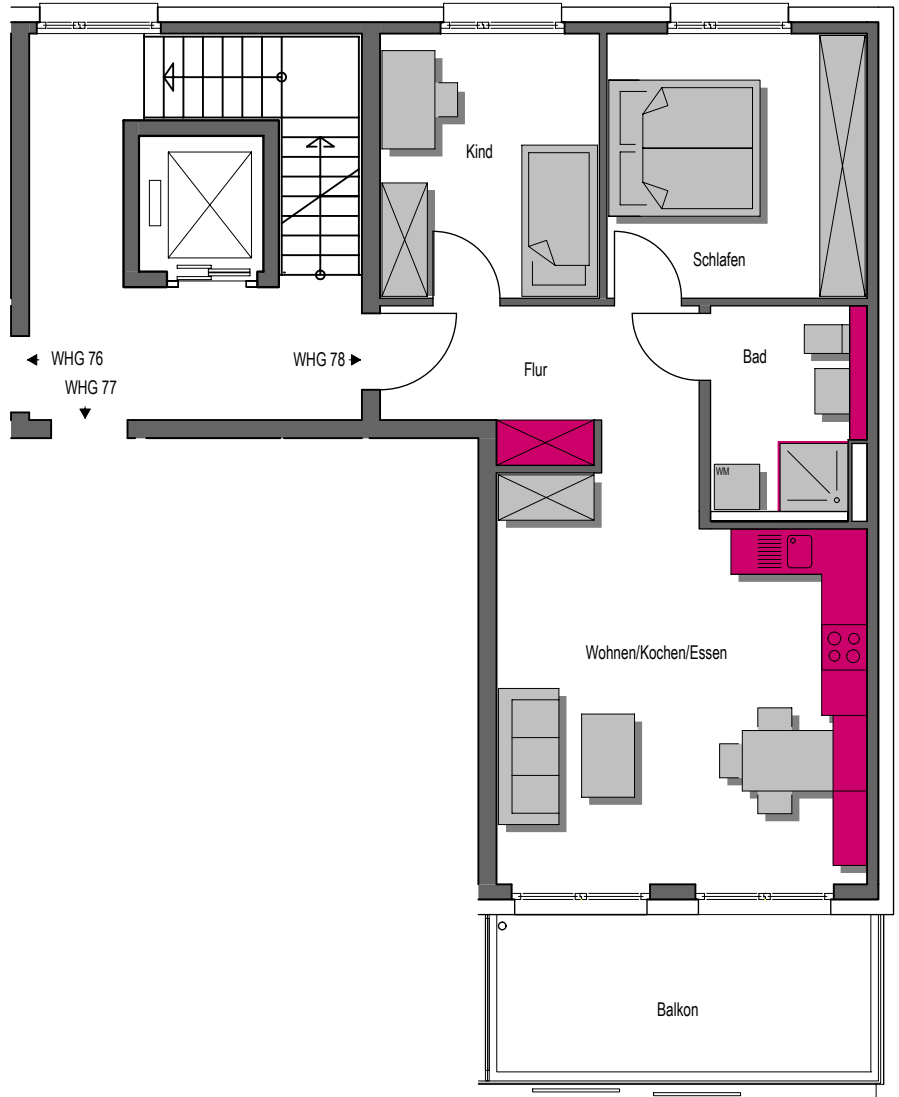
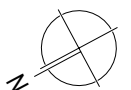
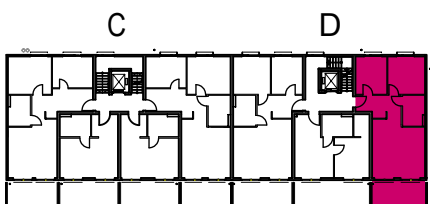


Mehrfamilienhaus D Grundriss WE 78



2.Obergeschoss	3 Zi. Wohnung
Wohnen/Essen/Kochen	25,92m ²
Schlafen	12,04m ²
Kind I	10,15m ²
Bad	5,39m ²
Flur	7,15m ²
Terrasse 50%	5,63m ²
Wohnfläche gesamt	66,28m²

Übersichtsplan



1:100

