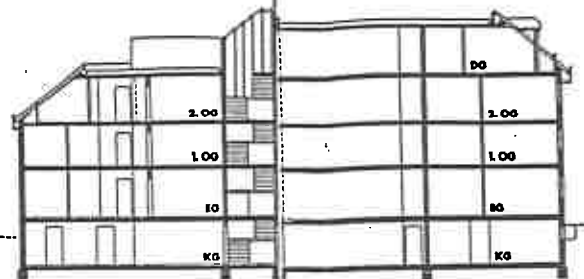
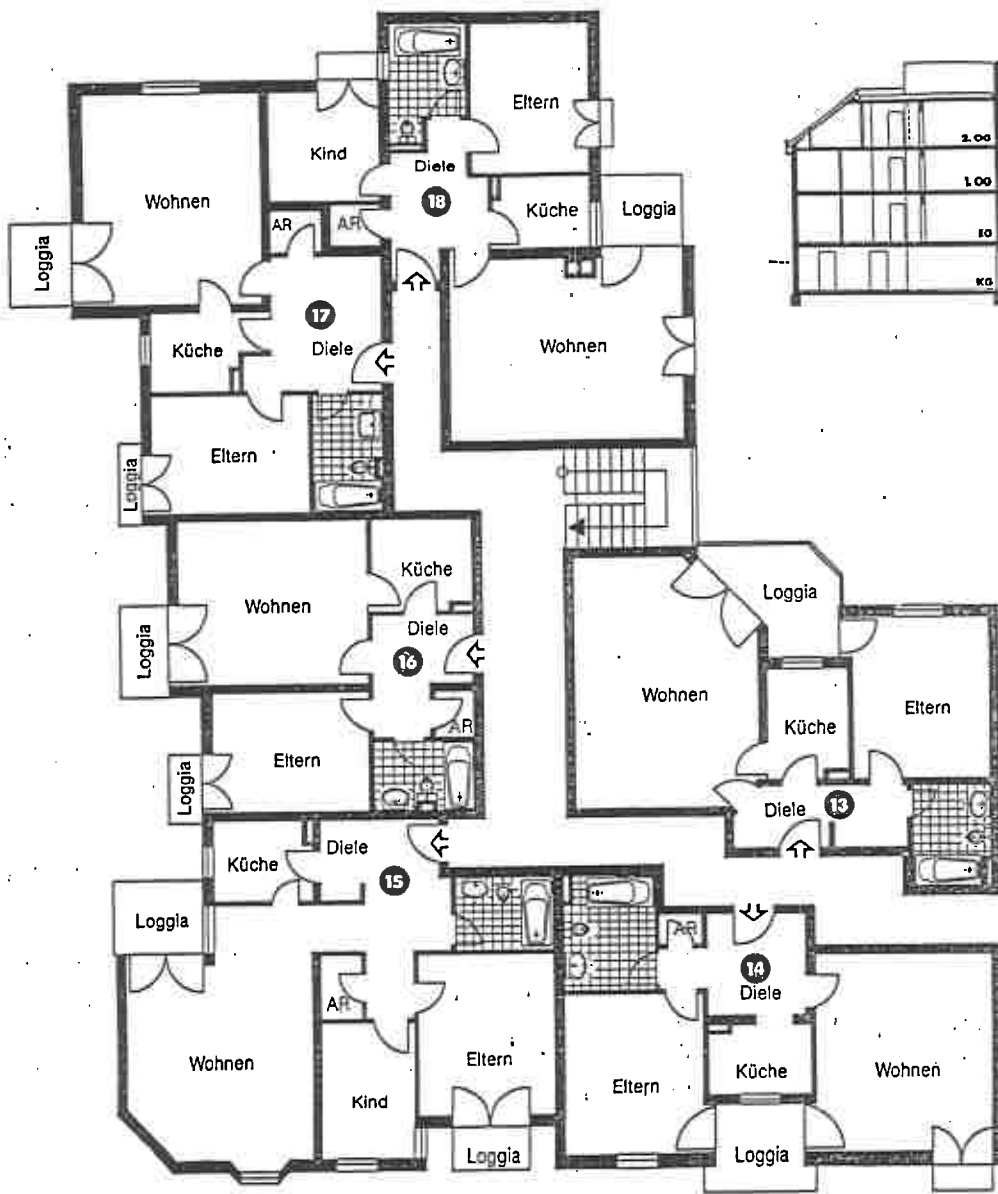


Erdgeschoß

Wohnung	Anzahl der Zimmer	Wohnfläche	Gesamtaufwand*
1	3	ca. 67 qm	DM 337.000
2	2	ca. 55 qm	DM 285.000
3	2	ca. 55 qm	DM 277.000
4	2	ca. 57 qm	DM 296.000
5	2	ca. 55 qm	DM 277.000
6	3	ca. 70 qm	DM 361.000
7	2	ca. 48 qm	DM 242.000
8	2	ca. 58 qm	DM 298.000
9	3	ca. 63 qm	DM 336.000

* Der angegebene Gesamtaufwand erhöht sich bei jeder Wohnung um DM 23.000,- für einen Einstellplatz in der Tiefgarage (Doppel-Parker).

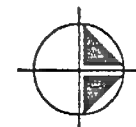
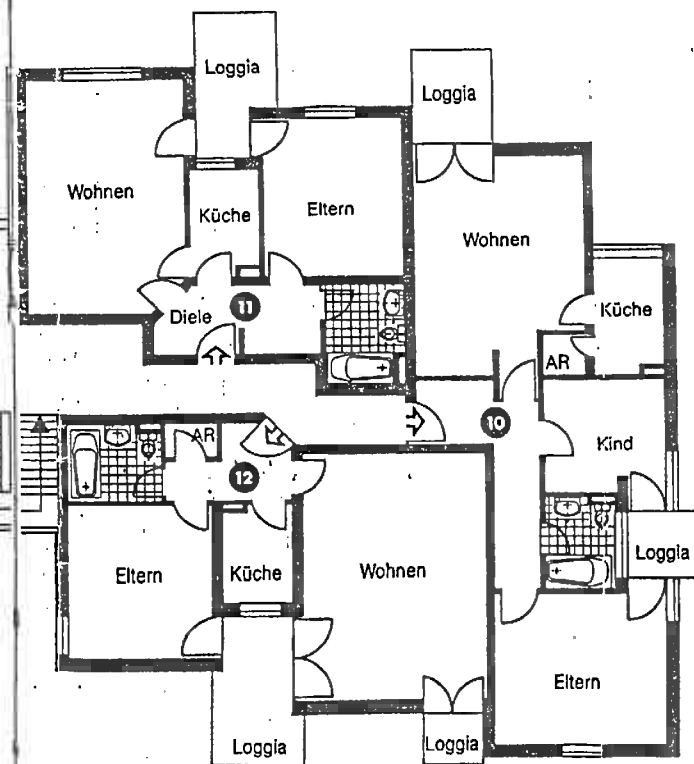


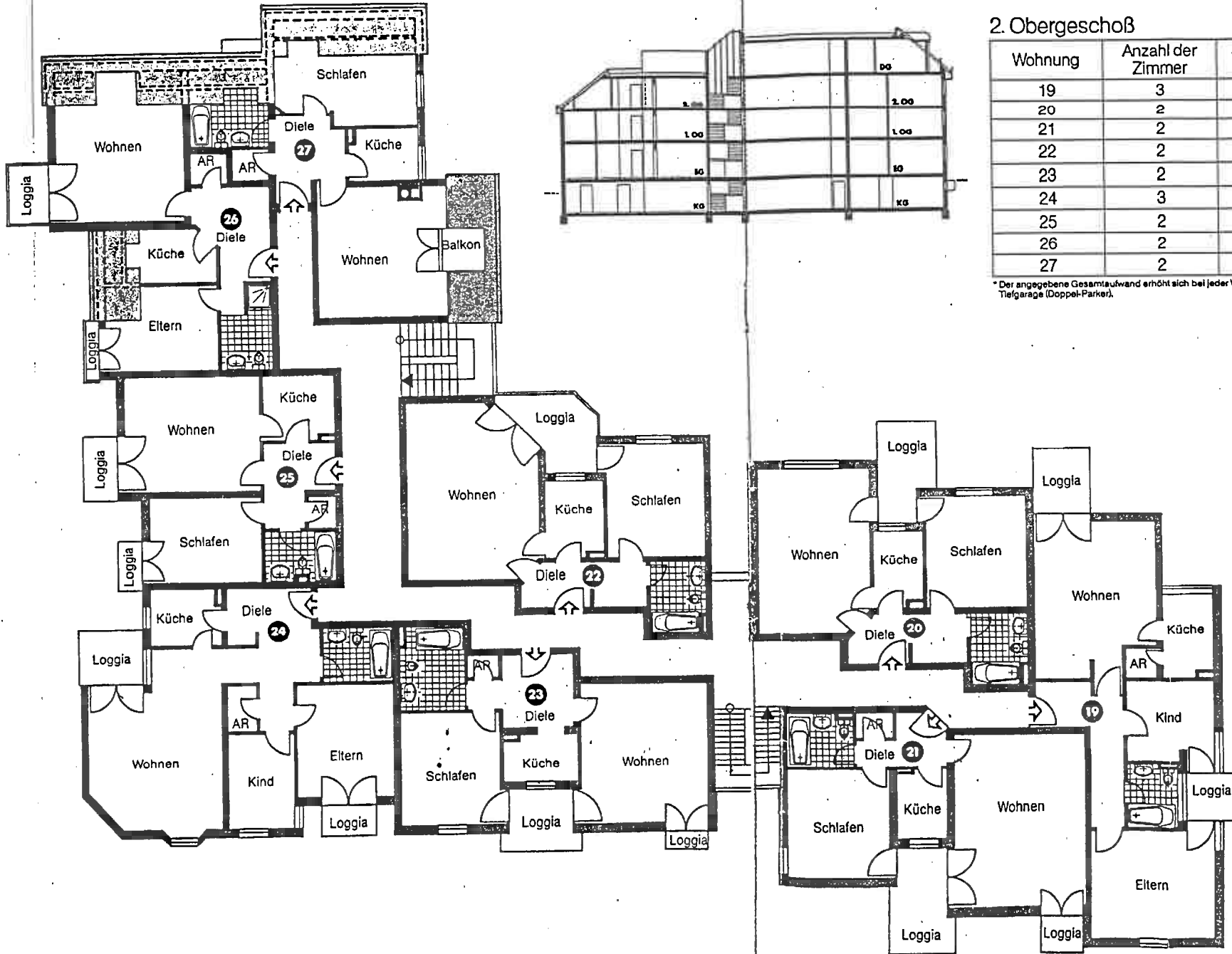


1. Obergeschoß

Wohnung	Anzahl der Zimmer	Wohnfläche	Gesamtaufwand*
10	3	ca. 65 qm	DM 341.000
11	2	ca. 54 qm	DM 283.000
12	2	ca. 55 qm	DM 281.000
13	2	ca. 57 qm	DM 300.000
14	2	ca. 55 qm	DM 281.000
15	3	ca. 70 qm	DM 365.000
16	2	ca. 48 qm	DM 246.000
17	2	ca. 58 qm	DM 302.000
18	3	ca. 63 qm	DM 340.000

* Der angegebene Gesamtaufwand erhöht sich bei jeder Wohnung um DM 23.000,- für einen Einstellplatz in der Tiefgarage (Doppel-Parker).

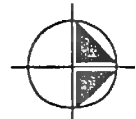




2. Obergeschoß

Wohnung	Anzahl der Zimmer	Wohnfläche	Gesamtaufwand*
19	3	ca. 65 qm	DM 345.000
20	2	ca. 54 qm	DM 287.000
21	2	ca. 55 qm	DM 285.000
22	2	ca. 57 qm	DM 304.000
23	2	ca. 55 qm	DM 285.000
24	3	ca. 70 qm	DM 369.000
25	2	ca. 48 qm	DM 250.000
26	2	ca. 48 qm	DM 250.000
27	2	ca. 49 qm	DM 260.000

* Der angegebene Gesamtaufwand erhöht sich bei jeder Wohnung um DM 23.000,- für einen Einstellplatz in der Tiefgarage (Doppel-Parker).



Dachgeschoß

Wohnung	Anzahl der Zimmer	Wohnfläche	Gesamtaufwand*
28	2	ca. 55 qm	DM 298.000
29	2	ca. 44 qm	DM 236.000
30	2	ca. 47 qm	DM 248.000
31	2	ca. 54 qm	DM 292.000
32	2	ca. 47 qm	DM 248.000
33	3	ca. 62 qm	DM 333.000
34	2	ca. 40 qm	DM 210.000

* Der angegebene Gesamtaufwand erhöht sich bei jeder Wohnung um DM 23.000,- für einen Einstellplatz in der Teilgarage (Doppel-Parker).

